

DEPARTEMENT DE LA MOSELLE



COMMUNE DE CREUTZWALD

Code postal 57150

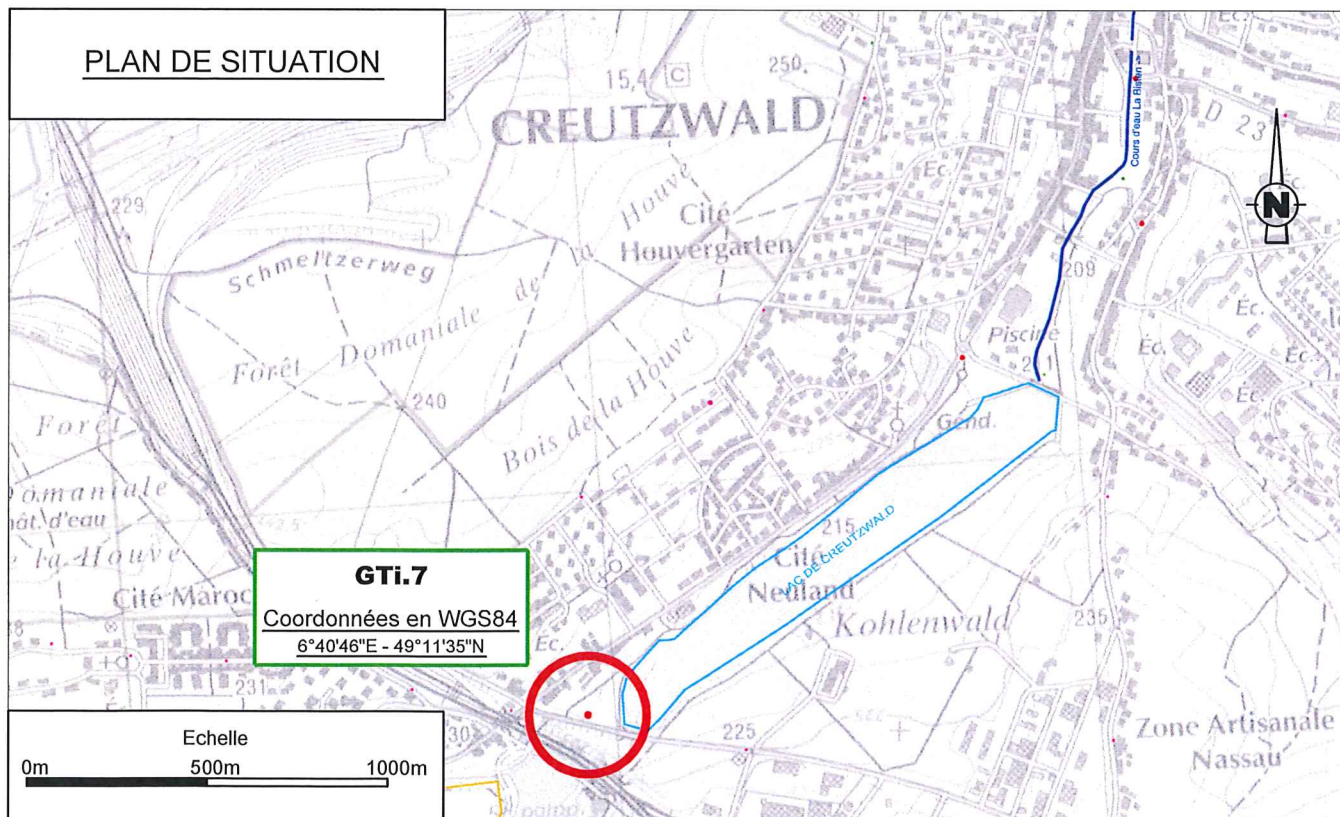
FORAGE - PIEZOMETRIQUE - GTi.7

Relevé du 31/08/2017

Numéro	X-L93 (m)	Y-L93 (m)	Z Référence (m)	Z Socle (m)	Z Sol (m)	Observation
GTi.7	968144,05	6905530,84	215,73	215,70	215,4	GPS 1200

Système de coordonnées RGF93 projection Lambert 93, et Système altimétrique NGF-IGN 1969

PLAN DE SITUATION



Géosciences pour une terre durable

brgm



BRGM - DRP

Département Prévention et Sécurité Minière
Unité Territoriale Après Mine - Est

2, Avenue de Moselle B.P.30006 - 57801 FREYMING-MERLEBACH - CEDEX



Technicien
Géomètre
Topographe

D. TRAPP



le 31 Août 2017

Les renseignements figurant sur ce plan sont donnés à titre indicatif et ne dispensent pas d'appliquer les précautions d'usage.

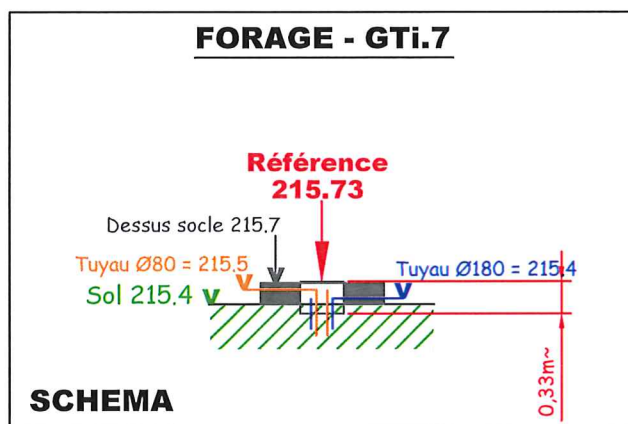
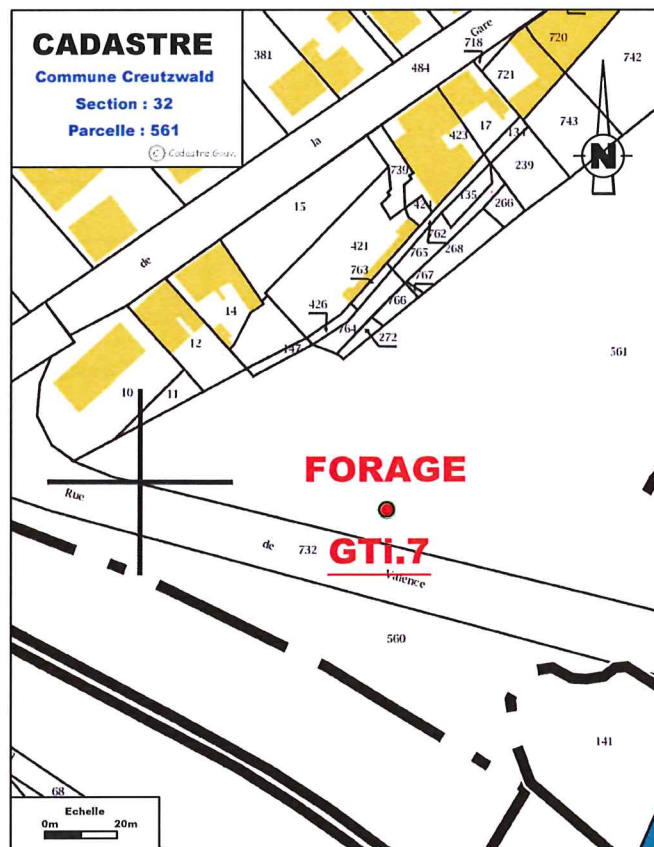
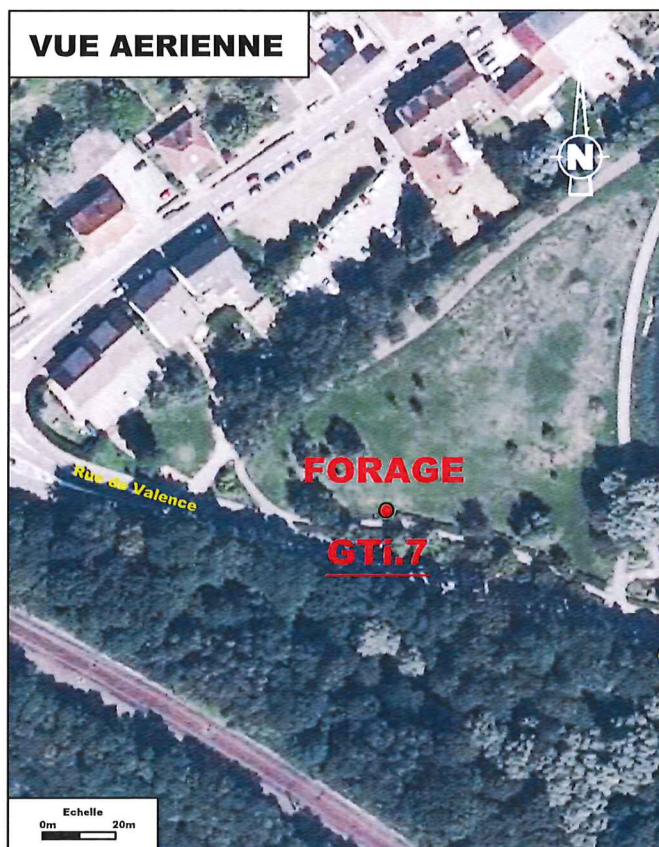
DEPARTEMENT DE LA MOSELLE



COMMUNE DE CREUTZWALD

Code postal 57150

FORAGE - PIEZOMETRIQUE - GTi.7



Système de coordonnées RGF93 – projection Lambert 93 – Système altimétrique NGF-IGN 1969



BRGM - DRP
Département Prévention et Sécurité Minière
Unité Territoriale Après Mine - Est
2, Avenue de Moselle B.P.30006 – 57801 FREYMING-MERLEBACH – CEDEX



Technicien
Géomètre
Topographe
D. TRAPP

le 31 Août 2017

Les renseignements figurant sur ce plan sont donnés à titre indicatif et ne dispensent pas d'appliquer les précautions d'usage.