

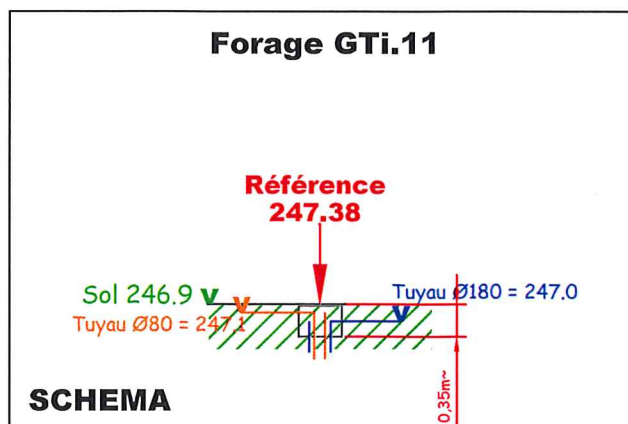
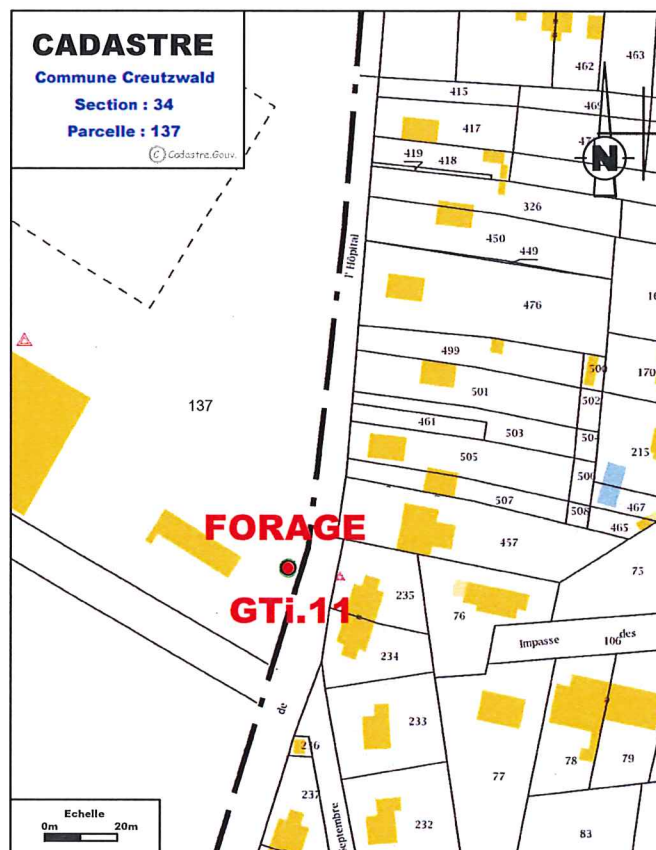
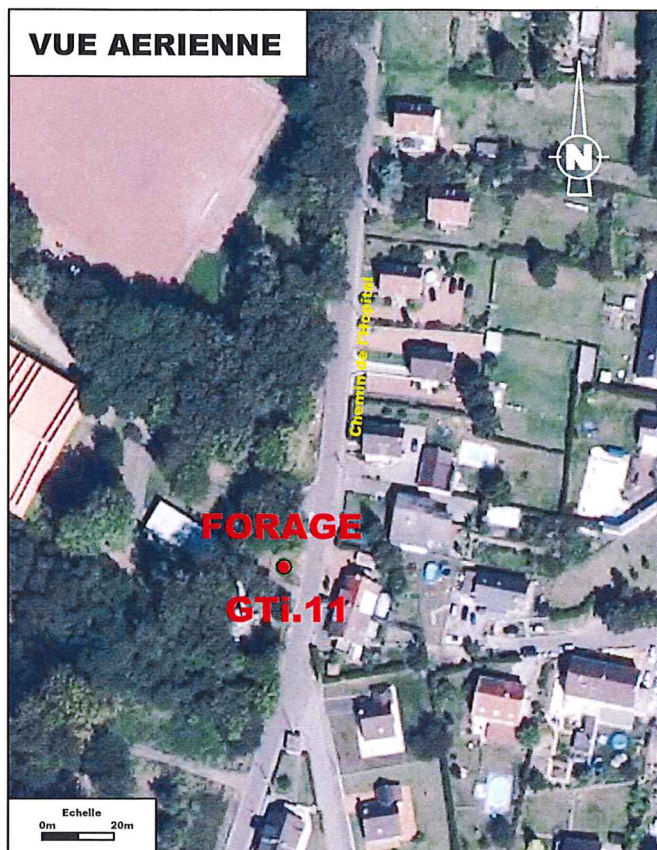
DEPARTEMENT DE LA MOSELLE



COMMUNE DE CREUTZWALD

Code postal 57150

FORAGE - PIEZOMETRIQUE - GTi.11



Système de coordonnées RGF93 – projection Lambert 93 – Système altimétrique NGF-IGN 1969



BRGM - DRP
Département Prévention et Sécurité Minière
Unité Territoriale Après Mine - Est
2, Avenue de Moselle B.P.30006 – 57801 FREYMING-MERLEBACH – CEDEX



Technicien
Géomètre
Topographe
D. TRAPP
le 31 Août 2017

Les renseignements figurant sur ce plan sont donnés à titre indicatif et ne dispensent pas d'appliquer les précautions d'usage.