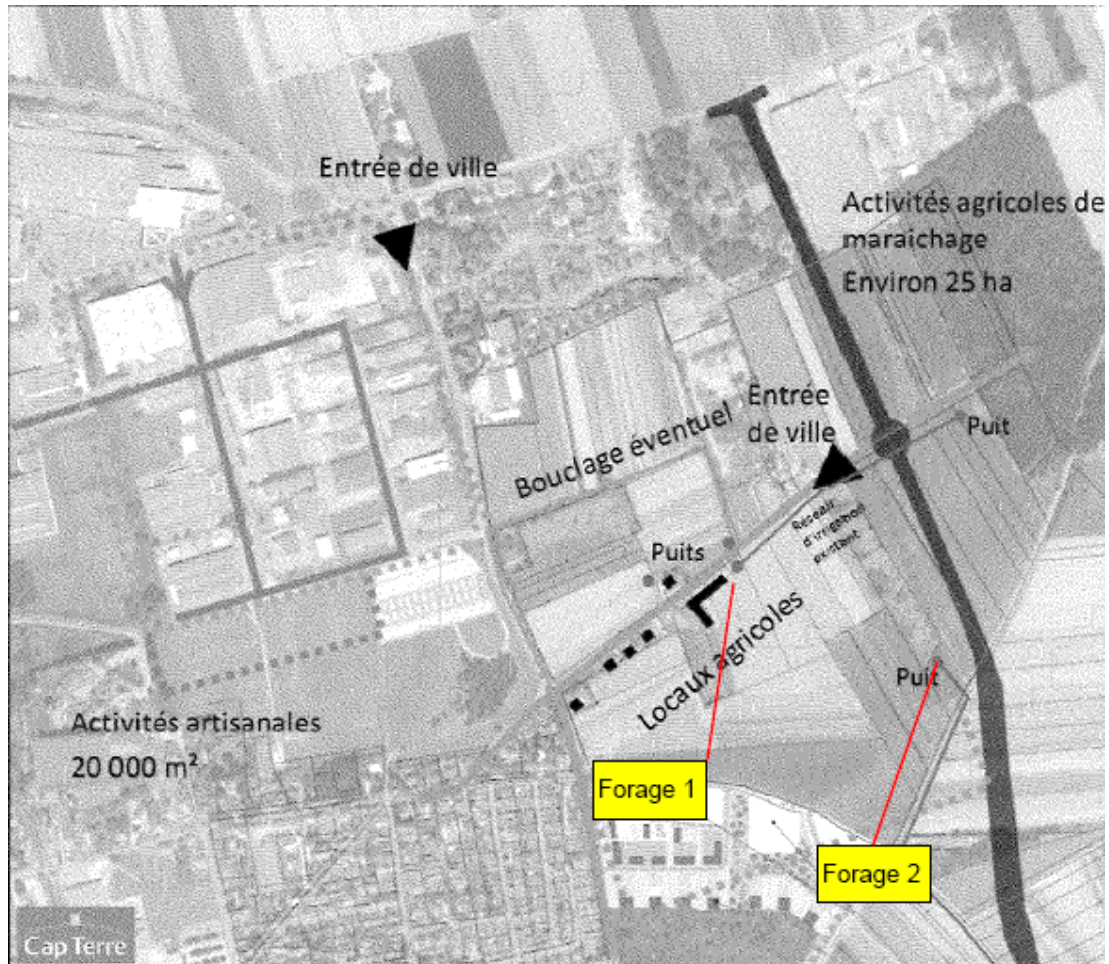


La CREA-PPE a fourni à Safège un extrait de plan présentant les projets d'urbanisation sur le secteur de la ZA de l'Oison III sur Saint Pierre lès Elbeuf. Ce plan comporte les zones d'activités artisanales proposées, les zones d'activités maraîchères, mais aussi les puits existants.



Deux forages ont été identifiés pour réaliser en complément des investigations similaires.

Ces deux forages se situent sur la commune de Saint Pierre lès Elbeuf. L'environnement est aujourd'hui :

- ✓ Habitat diffus / parcelles agricoles pour le forage 1
- ✓ Parcelles agricoles pour le forage 2

Ce secteur de Saint Pierre lès Elbeuf devrait se développer fortement à moyen ou long terme avec l'agrandissement de la ZA de l'Oison et la création de nombreux logements (voir phase 1 du Schéma Directeur Eau Potable).

De plus, le projet de déviation de Saint Pierre lès Elbeuf se situe à proximité immédiate des deux forages (cf. Figure ci avant).