

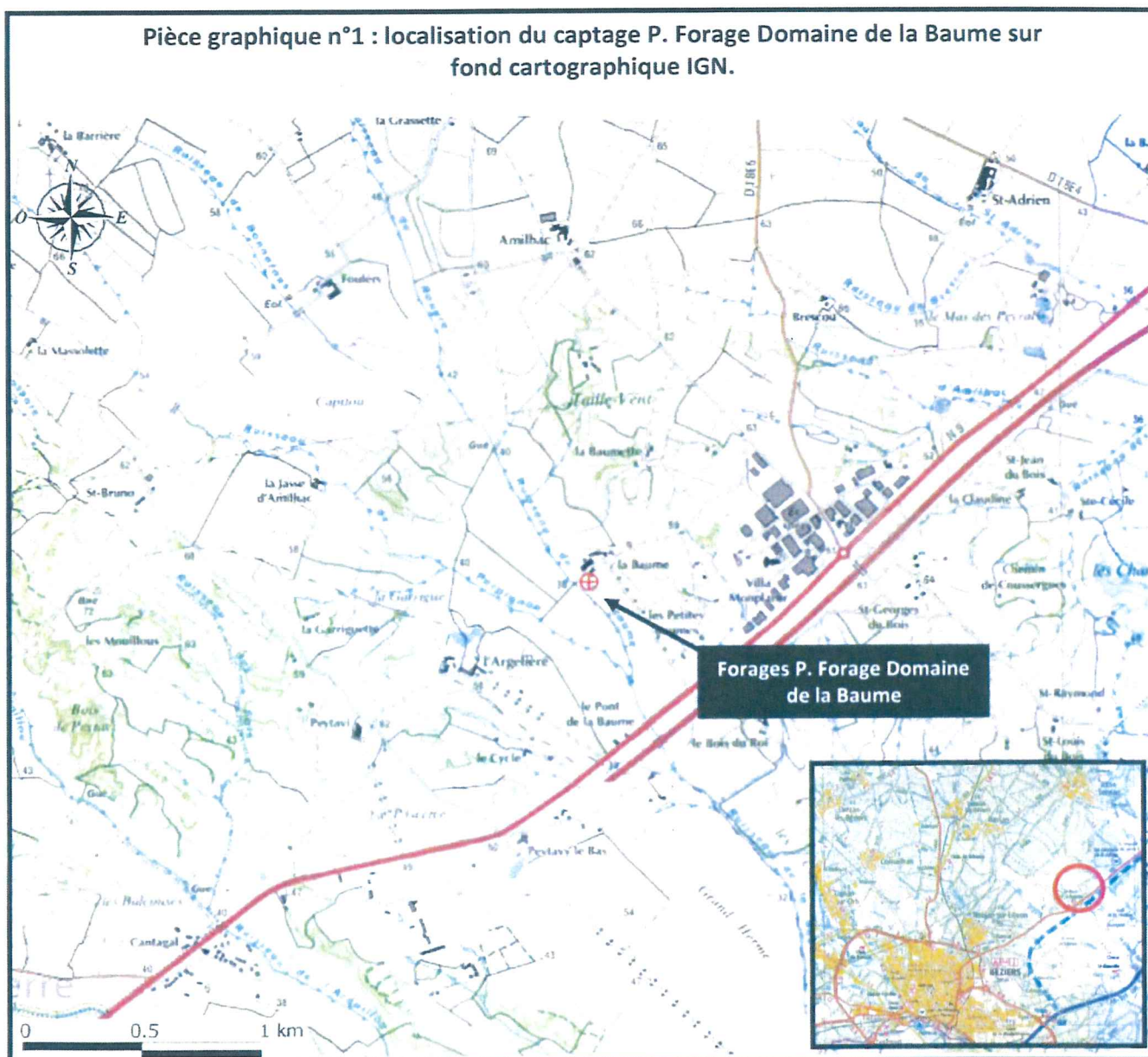
Les coordonnées cadastrales du captage sont les suivantes (Cf. pièce graphique n°2) :

Nom du captage	Parcelle	Section	Lieu-dit	Commune	Propriété
P. Forage Domaine de la Baume	209	BY	La Baume	SERVIAN	Domaine de la Baume

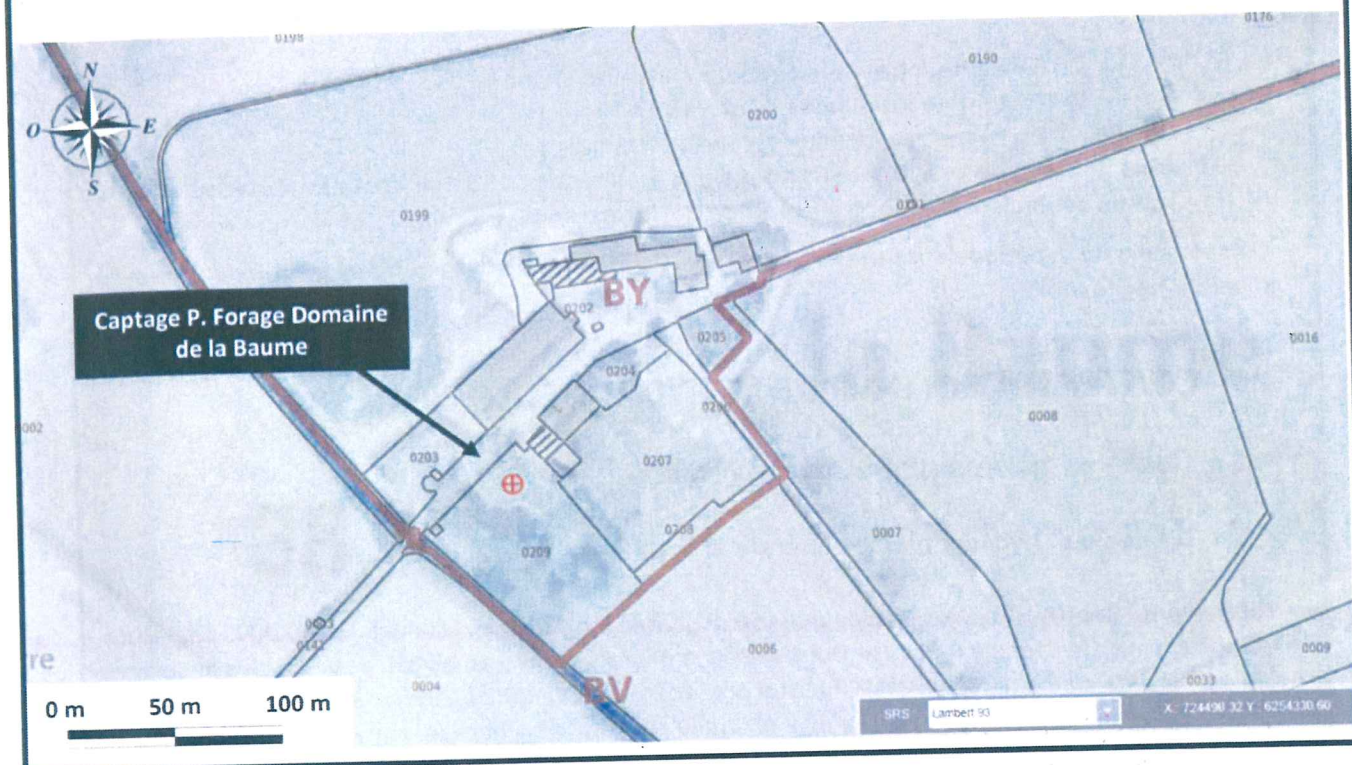
Code d'identification à la Banque des données du Sous-Sol (BSS) : BSS002JBBX (ancienne codification 10155X0065/BAUME).

Code masse d'eau : FRDG 224 – Sables astiens de VALRAS-AGDE.

Pièce graphique n°1 : localisation du captage P. Forage Domaine de la Baume sur fond cartographique IGN.



Pièce graphique n°2 : Localisation du forage P. Forage Domaine de la Baume sur fond de plan cadastral - Commune de SERVIAN, Section BY



III – CONTEXTE CLIMATOLOGIQUE

Le secteur étudié dispose d'un climat méditerranéen avec des étés chauds et secs et des hivers doux et humides. Le secteur étudié est sujet aux fortes précipitations automnales (épisodes cévenols). Les précipitations moyennes sur BEZIERS sont proches de 470 mm/an.

Le tableau ci-dessous indique les températures et les précipitations pour l'année 2007 :

Mois	J	F	M	A	M	J	J	A	S	O	N	D	Année
Températures moyennes maximales (°C)	6	7	11	13	17	22	25	28	20	15	9	7	14,75
Températures moyennes minimales (°C)	1	1	3	4	8	12	14	14	11	8	4	2	6,8
Températures moyennes (°C)	3,5	4	7	8,5	12,5	17	18,5	18,5	15,5	11,5	6,5	4,5	9,8
Précipitations (hauteur moyenne en mm)	36,2	27,0	23,9	43,8	46,0	34,9	22,9	31,1	50,0	60,1	45,1	37,7	461,7

Source: MSN météo

Tableau n°1 : contexte climatique

L'indice de pluie de Lang prend en compte les moyennes annuelles de la température de l'air (T) et de la pluviométrie (P) sur une période considérée : $FP = P / T = 47$. D'après Lang, les valeurs calculées entre 40 et 160 correspondent à un climat subhumide.