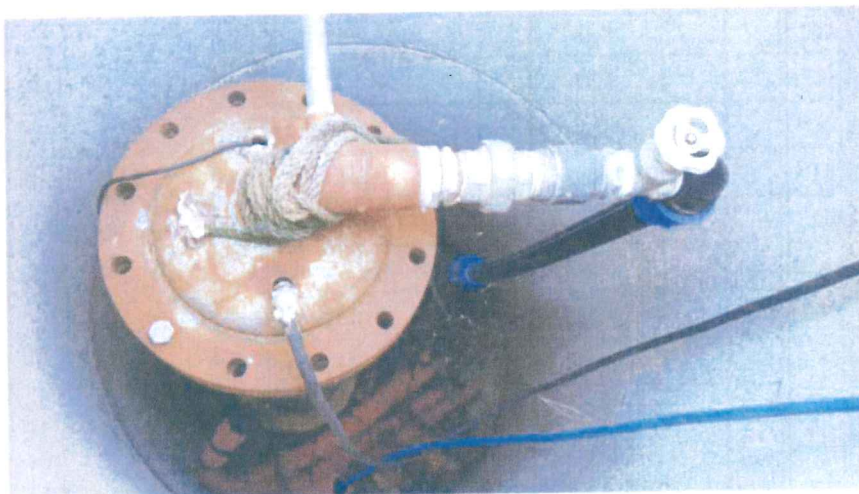


Le forage P. Forage Domaine de la Baume se situe dans l'enceinte non clôturée du Domaine de la Baume. Il est logé à l'intérieur de plusieurs buses DN1000 mm empilées sur 2,3 m/TN, non maçonnées et peu stable. La tête de forage dispose d'une bride et d'une contre bride non étanche à 1,5 m/TN. Elle est équipée d'un robinet de prélèvement et du départ en distribution par une conduite en PEHD DN40 mm vers les installations du Domaine. Lors de ma visite de terrain, j'ai noté l'absence de dalle béton radier de l'ouvrage, l'absence de dalle de couverture et d'échelles d'accès à l'ouvrage.



Protection sommaire
de la tête de forage



Tête de forage non étanche



Absence de dalle et de capot
de visite