



NOHANT-VIC
(Indre)

"Pré Porcher"
Sondage de reconnaissance F1

S.I.A.E.P. DE
LA COUARDE

DDAF de l'Indre

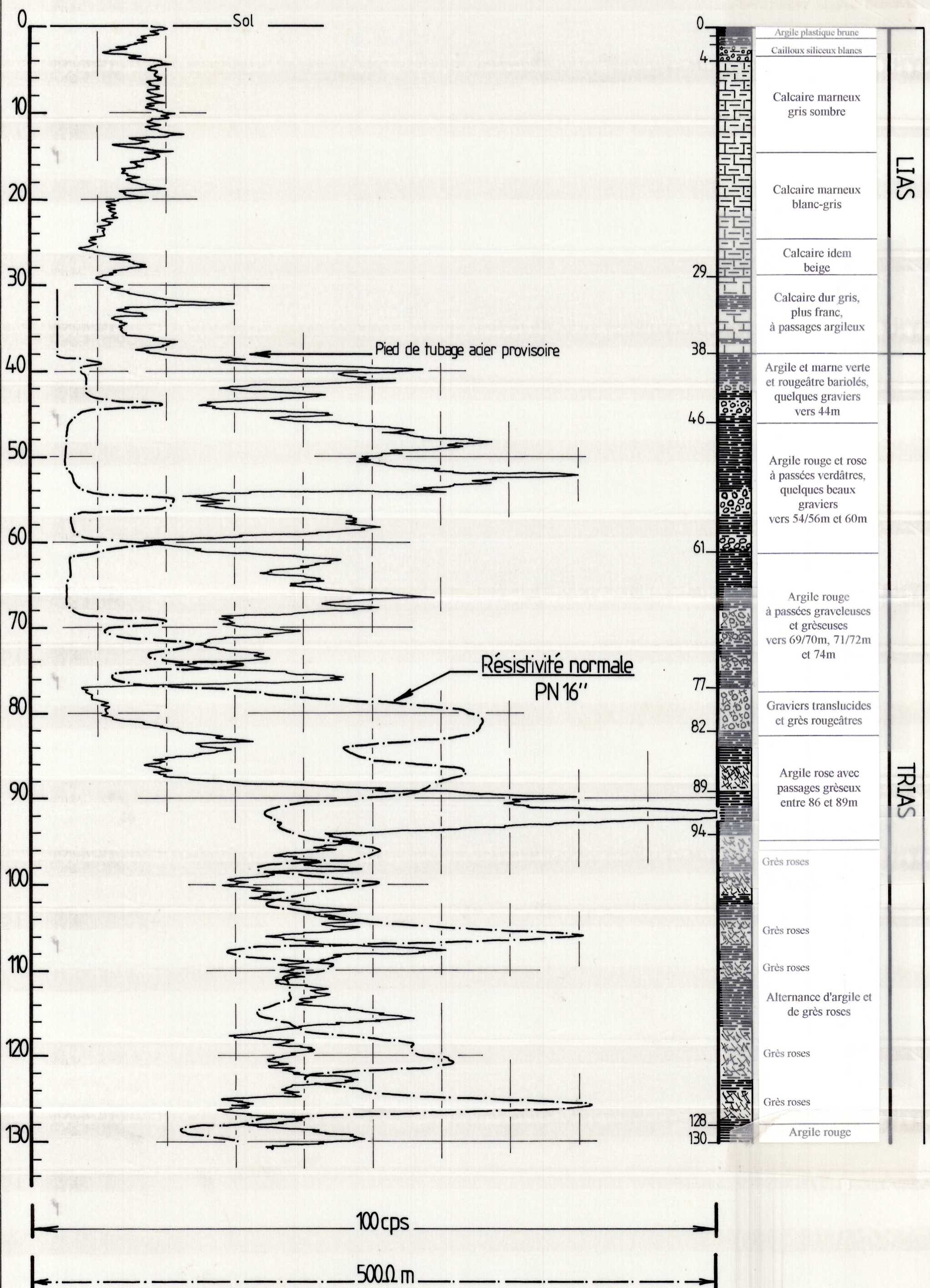
Entreprise : SADE-MONTAVON (37)
Enregistrement : GEO-LOG (G. PIERSON Consultant)

Sondage de reconnaissance au Trias pour l'Alimentation en Eau Potable

X = 570.575
Y = 2181.475
Z = +189EPD

Rayonnement Gamma naturel

Coupe des terrains



06 Mars 1996