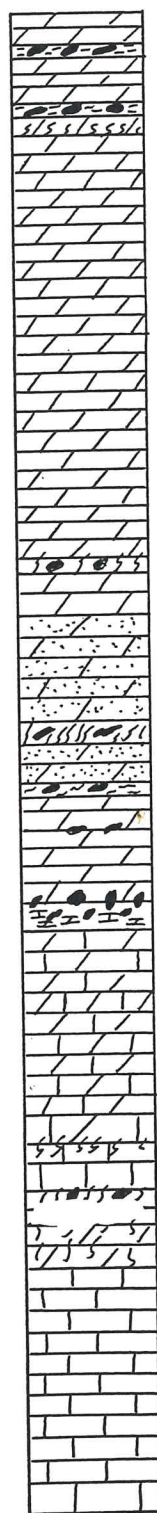


Fig. n° 2 PIEZOMETRE F3
Date de réalisation 02.08 au 03.08.93

Coupe géologique

0
5 m.
10
15
20
25
30
35
40
45
50
60
70
80
90
100



Passage argileux

idem

Dolomie blanche

Fractures , argiles beiges

Sable dolomitique

Faïlle , argiles grises

idem

Faïlle , bauxites , Q sup. à 30m³/h

Temp. 16.7 °c , Cond. 575 μ s/cm à 16.9 °c

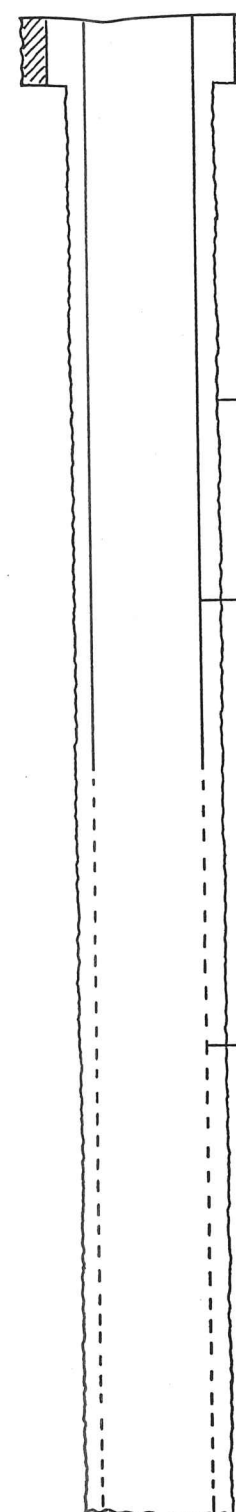
Fractures , vide sur 0.5 m.

Fissures , Temp. 17 °c , Cond. 520 à 17 °c

Temp. 17.5 °c , Cond. 505 à 17.5 °c

Temp. 17.3 °c , Cond. 520 à 17.3 °c

Coupe Technique



Foration en 8"

Tubage en 168mm et
cimentation

Foration en 6"1/2

Tubage plein en P.V.C.
112/125 mm

Tube crépiné
(P.V.C. 112/125 mm)

