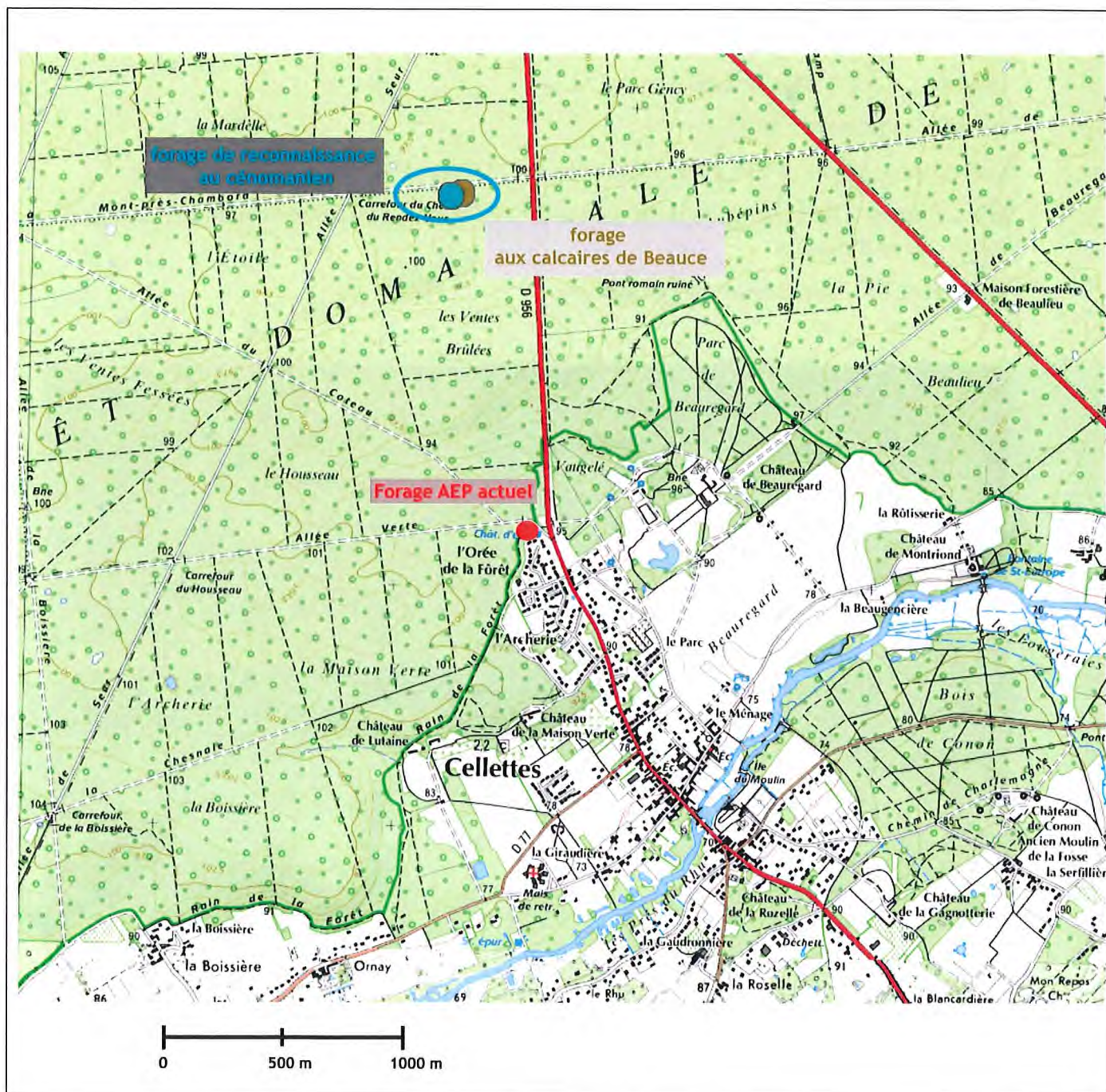


La tête de forage, constitué d'un tube acier de 660 mm de diamètre, dépasse de 0,7 m du sol, elle est entourée d'une dalle béton dépassant de 0,15 m du sol.

Il est projeté d'aménager d'un cuvelage en béton qui abritera les équipements hydrauliques de pompage et électriques lors de la transformation du forage en ouvrage de production d'eau potable.



Carte 1 : localisation du forage aux calcaires de Beauce (extrait carte IGN)