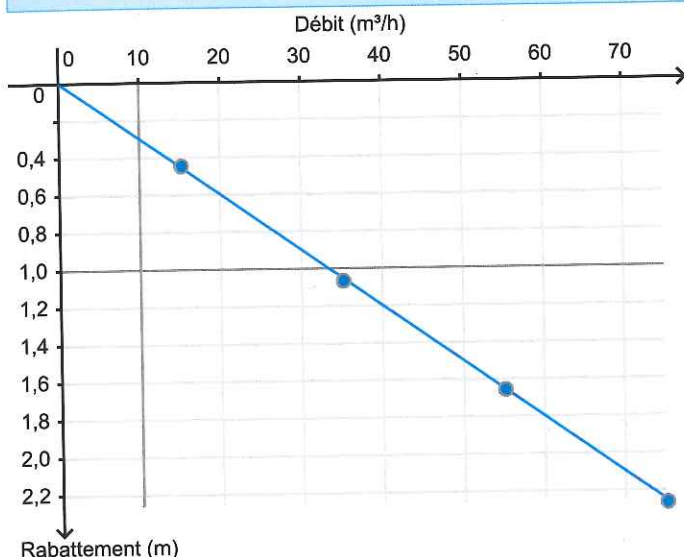


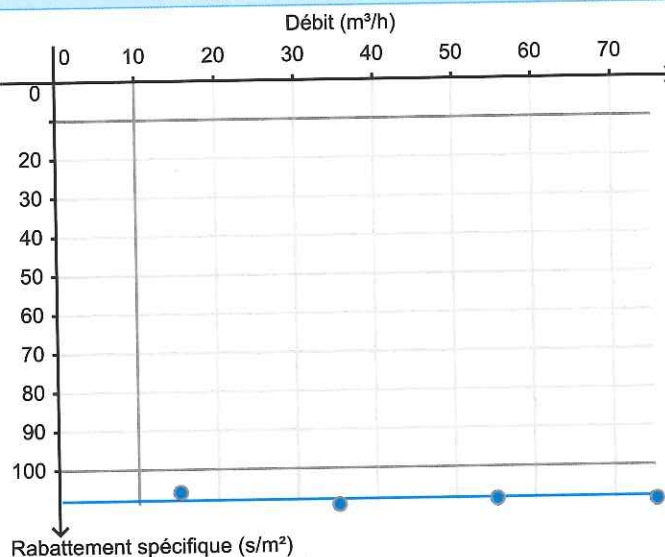
Site	Captage du Meneu (Pipriac)
Date	11/06/2014
Projet	Dossier d'actualisation de l'autorisation de prélèvement d'eau
Client	SMP OUEST 35

Société	TERRANDIS
Aquifère capté	Bassin de sables tertiaires
Type d'ouvrage	Puits

Courbe caractéristique



Droite des rabattements spécifiques



Légende

●	Points expérimentaux
---	PDC linéaires
—	Courbe caractéristique du puits

Légende

●	Points expérimentaux
—	Rabatement spécifique

Pompage par palier	Débit (m³/h)	Rabatement mesuré (m)	Temps de pompage (min)	Temps de remontée (min)	Rabatement linéaire calculé (m)	Rabatement quadratique calculé (m)	Rabatement spécifique mesuré (h/m²)	Rabatement spécifique calculé (h/m²)	Écart (sim-obs) (m)
Palier 1	15	0,44	60	60	0,45	$1,7 \times 10^{-5}$	$2,93 \times 10^{-2}$	3×10^{-2}	1×10^{-2}
Palier 2	35	1,06	60	60	1,1	$9,5 \times 10^{-5}$	$3,03 \times 10^{-2}$	3×10^{-2}	$-9,91 \times 10^{-3}$
Palier 3	55	1,65	60	60	1,7	$2,3 \times 10^{-4}$	3×10^{-2}	3×10^{-2}	$2,33 \times 10^{-4}$
Palier 4	75	2,26	60	60	2,3	$4,3 \times 10^{-4}$	$3,01 \times 10^{-2}$	3×10^{-2}	$-9,57 \times 10^{-3}$

Résultats de l'ajustement

Coef. de pertes de charges linéaires (B)	$3 \times 10^{-2} \text{ h/m}^2$	108 s/m^2
Coef. de pertes de charges quadratiques (C)	$7,72 \times 10^{-8} \text{ h}^2/\text{m}^5$	$1 \text{ s}^2/\text{m}^5$
Exposant (n)	2	