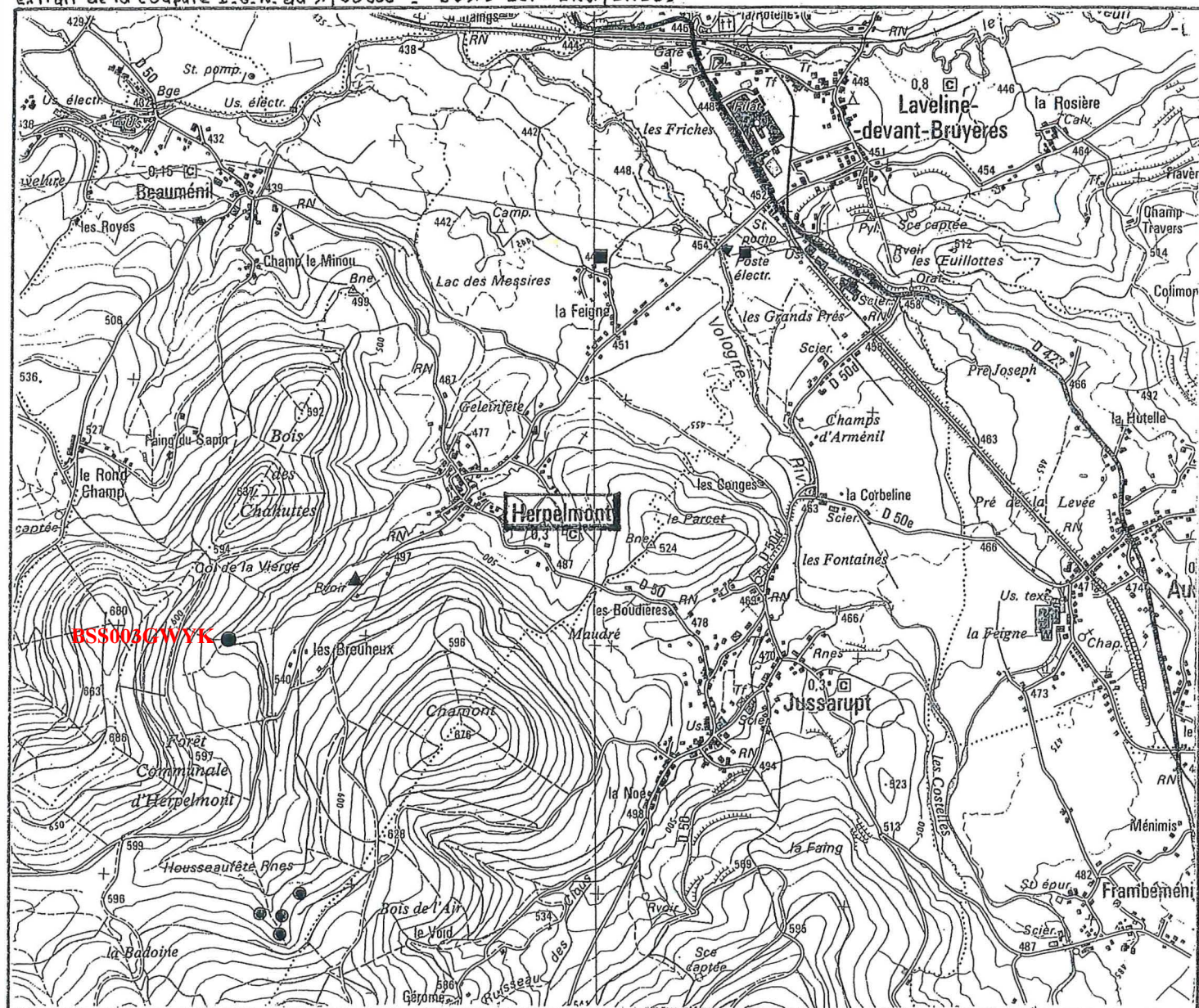


PLAN DE SITUATION GENERALE

Extrait de la coupe I.G.N. au 1/25 000^{ème} 3518 Est - BRUYÈRES.



● ● Captages de Housseaufête (340-3-31, 45, 46, 54) = ressources actuelles.

▲ Réservoir (200m³) et station de traitement (neutralisation et chloration) existants.

● Source de la Sainte (étudiée durant l'été 2003) - BSS003GWYK

■ Puits A.E.P. de LAVELINE-DEVANT-BRUYÈRES (340-4-7).

▼ Forage d'étude de la station électrique (340-4-3).

□ Implantation possible d'un forage de reconnaissance hydrogéologique.

