

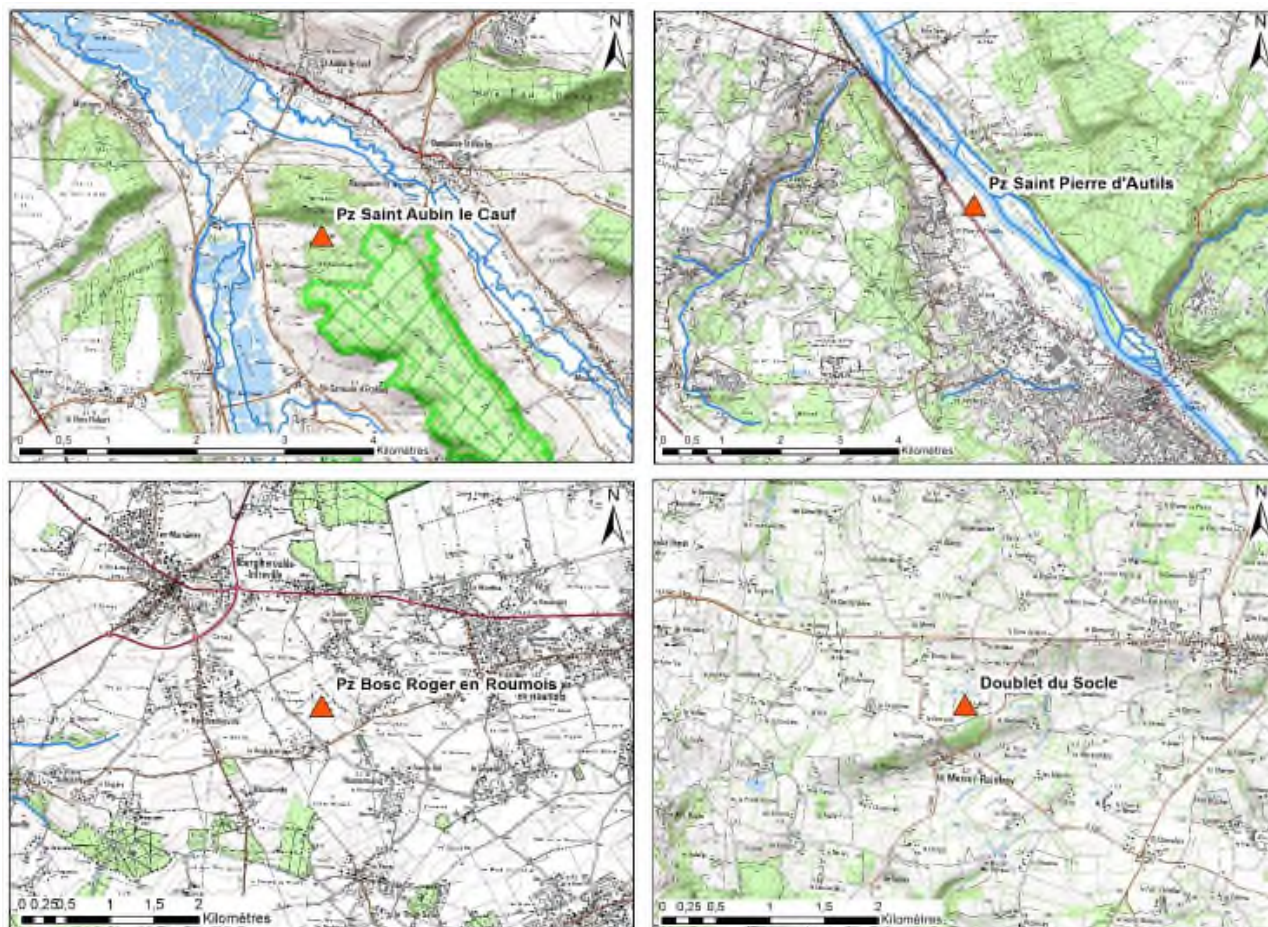
## II. CONTEXTE DU SITE ET CONTENU DE LA RECONNAISSANCE

### II.1. LE SITE

Les piézomètres seront répartis sur les communes suivantes.

	PZ1	PZ2	PZ3	PZ4
<b>Département</b>	MANCHE (50)	EURE (27)	EURE (27)	SEINE MARITIME (76)
<b>Commune</b>	JUVIGNY LES VALLEES	BOSC ROGER EN ROUMOIS	LA CHAPELLE LONGUEVILLE	SAINT AUBIN LE CAUF
<b>Lieu-dit</b>	Mesnil-Rainfray	Moulin du Temple	Saint-Pierre d'Autils	Les Etruissards
<b>Références cadastrale</b>	ZB 234	C 503	AK 148	0C 14 ET 0C16

*Localisation des ouvrages du projet*



*Situation géographique du projet d'ouvrage (IGN)*