

## 2 Localisation

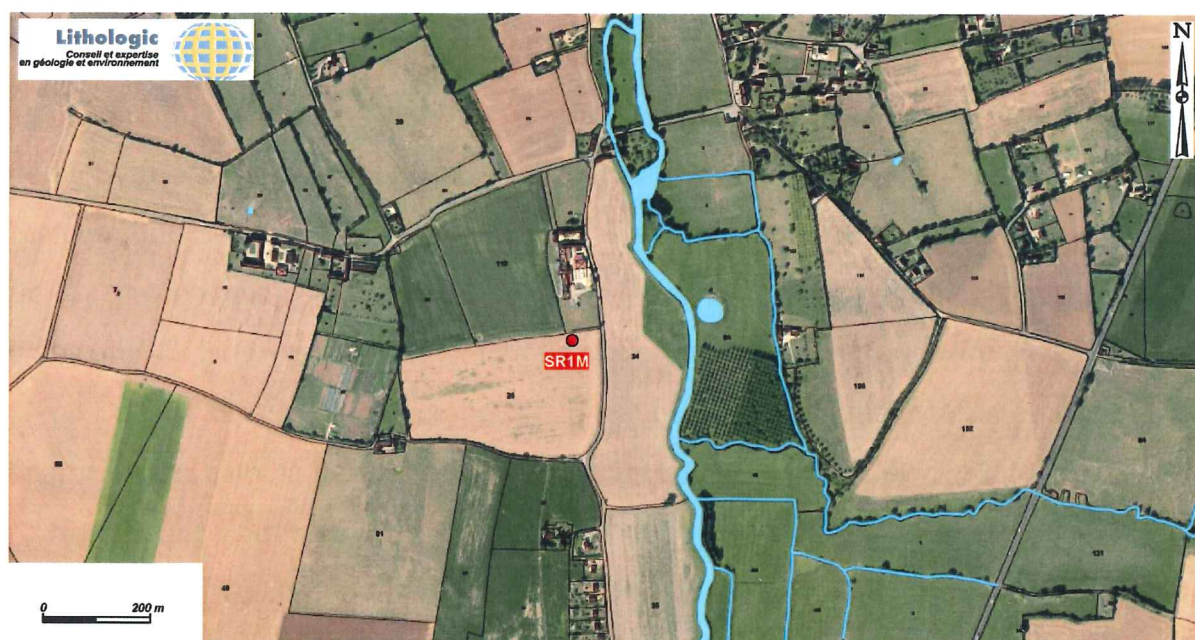
Les *figures 1 et 2* et le *tableau 1* localisent le sondage de reconnaissance SR1M. Sa localisation cadastrale est reportée *en annexe*.

sondage	X (RGF 93)	Y (RGF 93)	Z (m)	commune	lieu-dit	section	parcelle
SR1M	478 722.14	6 887 422.65	24.3	Saint-Pierre-en-Auge	La Croix	489 ZB	114

*Tab. 1 : localisation du forage de reconnaissance à réaliser (cf. fig. 1 et 2)*

Le sondage de reconnaissance se situe dans la campagne de Caen méridionale à un peu moins d'une trentaine de kilomètre au Sud-Est de Caen (*fig. 1*). Le site de reconnaissance est localisé à proximité du lieu-dit La Croix (siège de l'exploitant pétitionnaire), à Ouville-la-Bien-Tournée sur une parcelle à l'Ouest de la route départementale 271, à 1,3 km au Nord du bourg de Thiéville.

Il s'agit d'un secteur très peu penté vers la vallée de la Dives (soit vers l'Est), entre 21 et 24 m NGF, dont les pentes sont inférieures à 1,5 %. Excepté le siège agricole du pétitionnaire localisé à proximité du projet ( $\approx 40\text{-}50$  m) et la voirie, le secteur est occupé par des cultures (céréales-maïs) et des prairies en bordure de la Dives. Le sondage de reconnaissance se situe hors de la vallée alluviale.



*Fig. 2 : localisation orthophotographique du sondage de reconnaissance*