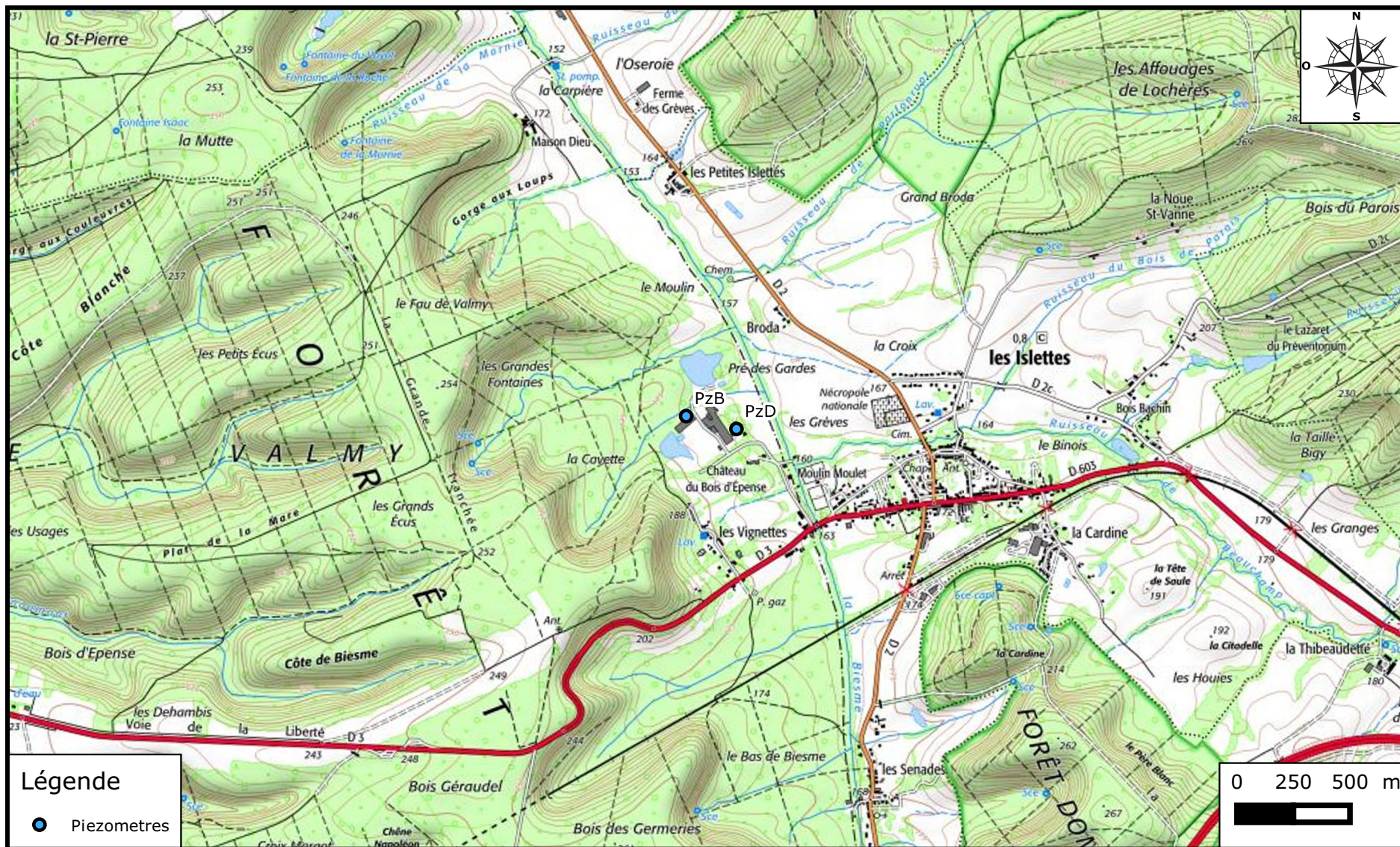


PZB=BSS003JWHE, PZD=BSS003JWIS



KALIÈS

Localisation des ouvrages sur fond satellite (IGN SCAN25)



PZB=BSS003JWHE , PZD=BSS003JWIS



Localisation des ouvrages sur fond satellite (IGN ORTHO-20cm)





COUPE TECHNIQUE DE PIÉZOMÈTRE

Document mis à jour le : 29/02/2016

Site étudié : R.V.A. - Sainte-Ménéhould (51)

Localisation : -

Profondeur : 49,50 mètres

Diamètre du tubage : 104 mm (interne)

Protection en tête : Capot métallique hors sol

Coordonnées (L2e) : X : 793 687,45 m Y : 2 460 509,70 m

Altitude : Z : 169,35 m NGF (haut du capot métallique)

Date de pose : 07/05/2019

Entrepreneur : GÉOTEC

Matériel utilisé : Forage destructif au tricône

Gestion des cuttings : Par le client sur site

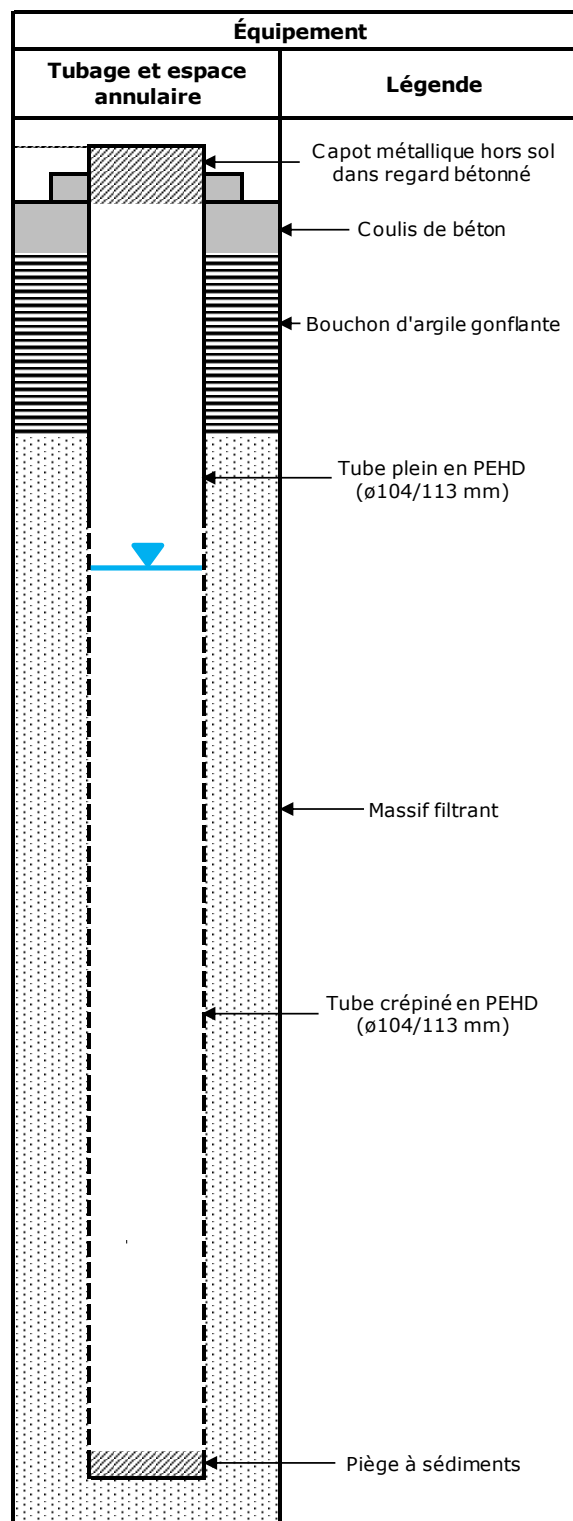
Opérateur présent : JI

Niveau statique : 13,80 m / sol

Moment de mesure : 07/05/2019

Piézomètre PzB

Prof.	Lithologie	Description (avec indices organoleptiques)
+ 1,00 m		
0 m		
2 m		Remblais de briques et calcaires noyés dans une matrice argilo-sableuse
4 m		
6 m		
8 m		
10 m		Argiles grises finement sableuses et compactes
12 m		
14 m		
16 m		Sables fins argileux gris à verts
18 m		
20 m		
22 m		
24 m		
26 m		
28 m		
30 m		
32 m		
34 m		Alternance de Marno-calcaires et Calcaires beiges indurés
36 m		
38 m		
40 m		
42 m		
44 m		
46 m		
48 m		
50 m		





COUPE TECHNIQUE DE PIÉZOMÈTRE

Document mis à jour le : 29/02/2016

Site étudié : R.V.A. - Sainte-Ménéhould (51)

Localisation : -

Profondeur : 21,20 mètres

Diamètre du tubage : 104 mm (interne)

Protection en tête : Capot métallique hors sol

Coordonnées (L2e) : X : 793 905,70 m Y : 2 460 446,15 m

Altitude : Z : 168,92 m NGF (haut du capot métallique)

Date de pose : 06/05/2019

Entrepreneur : GÉOTEC

Matériel utilisé : Forage destructif au tricône

Gestion des cuttings : Par le client sur site

Opérateur présent : JI

Niveau statique : 11,30 m / sol

Date de la mesure : 07/05/2019

Piézomètre PzD

Prof.	Lithologie	Description (avec indices organoleptiques)
+ 0,70 m -		
0 m -		
1 m -		Limons bruns sableux
2 m -		
3 m -		
4 m -		
5 m -		
6 m -		
7 m -		Argiles finement sableuses, brunâtres au sommet puis grises par la suite
8 m -		
9 m -		
10 m -		
11 m -		
12 m -		
13 m -		
14 m -		
15 m -		Sables fins argileux gris à verts
16 m -		
17 m -		
18 m -		
19 m -		Marno-calcaires sur quelques mètres puis calcaires beiges indurés
20 m -		
21 m -		

