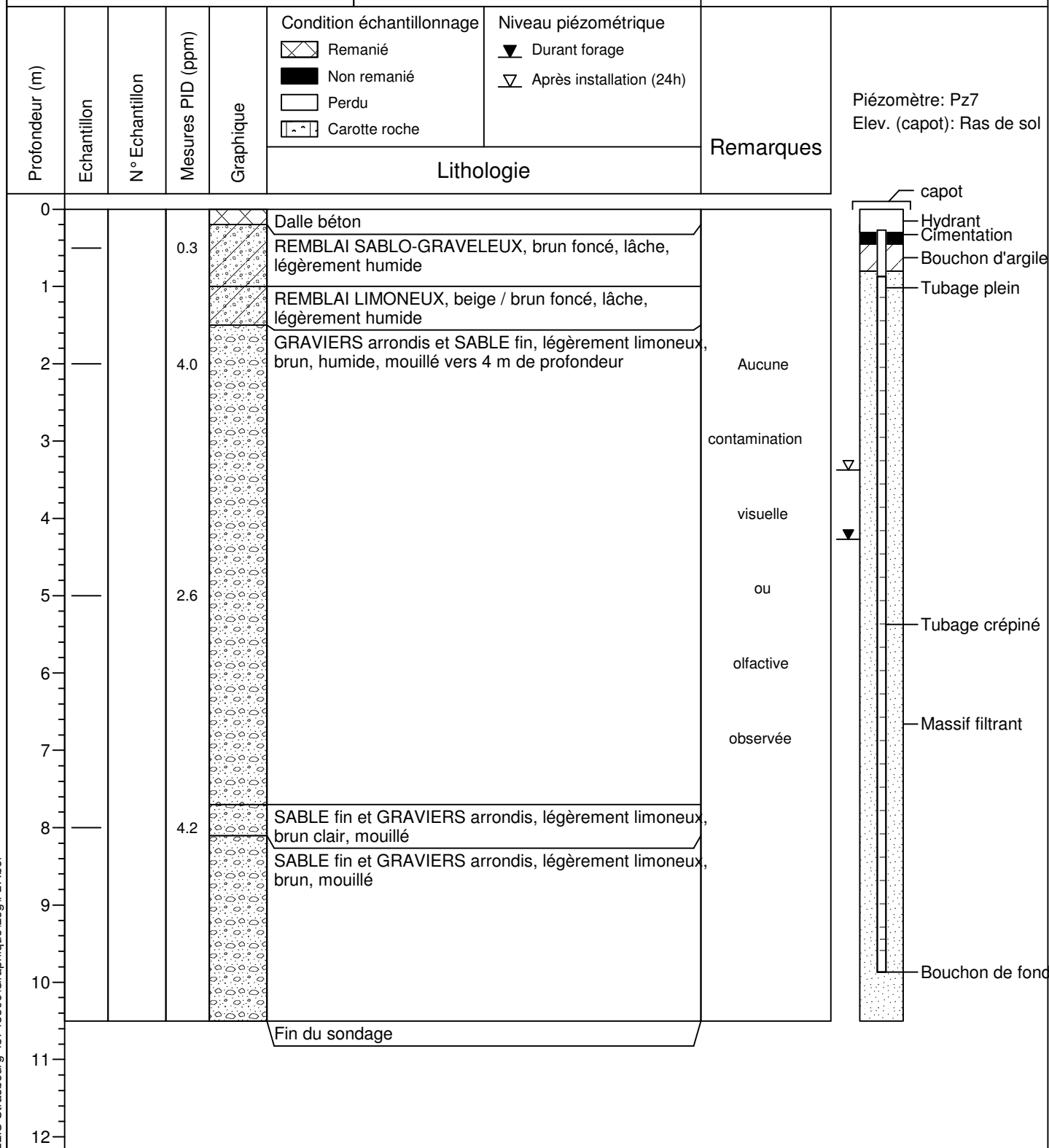


PIEZOMETRE Pz7

(Page 1 sur 1)

Date début-fin : 05/01/2009 - 06/01/2009
 Entreprise de forage : FONDASOL
 Coord. Z (m, sol) : 140,30 m NGF
 Coord. Z (m, SPEHD): 140,05 m NGF
 Type de foreuse : Socomafor 50

Méthode forage : ODEX
 Diam. forage (mm) : 140
 Prof. forage (m, sol) : 10,5
 Type échantillonneur : -
 Prof. puits (m, sol) : 9,87
 Prof. eau (m, sol) : 3,16
 Diam. puits (mm) : 61,2/75
 Fluide de foration : air
 Centreurs : -
 Nombre d'échantillons : -



Type tube puits (PVC, PEHD, acier, inox) : PEHD
 Type de tube/plaque de protection : Capot de protection métallique cadenassé dans un hydrant
 Type de crépine et largeur des fentes (mm): 0,05 mm horizontales
 Type de bouchon (argile) étanche et quantité (kg): Sobranite
 Type de massif filtrant et quantité (kg): Sable naturel, lavé, déshydraté, calibré, dépoussiéré (210 kg)

Pierrette TBA
 Strasbourg
 Projet N° 43743306
 Décrit SLW Vérifié FAB