

DOSSIER TECHNIQUE

FORAGE D'EAU

Entreprise:	BOURGEOIS FORAGE
Client:	EARL DES EPIS D OR 4 RUE DE FERE CHAMPENOISE 10700 SALON
Maître d'oeuvre:	EARL DES EPIS D OR 4 RUE DE FERE CHAMPENOISE 10700 SALON
Exploitant:	4 RUE DE FERE CHAMPENOISE 10700 SALON

Code National BSS : BSS003MIXY N° Déclaration ** :

Police de l'eau * :

* Numéro de déclaration au titre de la police de l'eau

** N° d'enregistrement de déclaration préalable

Lieu de l'ouvrage : CARRIERE LINARD
10700 SALON

Coordonnées : Longitude 0 Latitude 0 Altitude : 0.00 m
Zone Lambert 1 carto métrique

Nombre de forages : 1

Date début de l'ouvrage : 22/07/2019 Resp. M. Ouvrage :

Date fin de l'ouvrage : 24/07/2019 Resp. M. Oeuvre :

Machine : STENUICK 1100 Resp. Chantier :

Date début pompage : Niveau statique non perturbé : 12.77 m

Date fin de pompage : Débit Maxi. d'essai : 40.00 m3/h

Nombre de nappes identifiées : Rabattement correspondant : 7.13 m

Notes : 1 FORAGE DE 45 METRES POUR DE L IRRIGATION AGRICOLE

TRONCONS de L'OUVRAGE

FORAGE D'EAU

BSS003MIXY

Client:	EARL DES EPIS D OR		
Maître d'oeuvre:	EARL DES EPIS D OR		
Lieu de l'ouvrage :	CARRIERE LINARD		
	10700	SALON	

LITHOLOGIE

De	à	Libellé
0.00	1.50	TERRE VEGETALE
1.50	2.10	CRAIE JAUNE
2.10	45.00	CRAIE BLANCHE

FORAGE

De	à	Ø"	Ømm	Mode de forage	Fluide de forage
0.00	45.00	17"1/2	444.00	Rotary	Eau-claire

* Reconnaissance

TUBAGE

De	à	Ø"	Ømm	Epais.	Ecra.	Nature du tubage	Type	Slot	Vide %
0.00	10.50	12"3/8	315.00	15.00		P.v.c.-lisse	Tube-plein		
10.50	45.00	12"3/8	315.00	15.00		P.v.c.-lisse	Crepine fentes	3.00	

REMPLISSAGE

De	à	Ø"	Ømm	Matériau	Nature	Méthode de pose	Texture	Gra. (mm)	Vol. m3
0.00	8.70	12"3/8	315.00	Ciment	Coulis	Injection par canne			0.72
8.70	9.00	12"3/8	315.00	Billes-argile	Oregonite				0.03
9.00	45.00	12"3/8	315.00	Gravier	Graviers de loire	Gravitaire	Roule	10.00-20.0	3.00

ACCESSOIRE

De	à	Type d'accessoire
0.00	0.00	Capot
45.00	45.00	Bouchon

FORAGE D'EAU

Client : EARL DES EPIS D OR
Maitre d'oeuvre : EARL DES EPIS D OR
Localisation de l'ouvrage : CARRIERE LINARD
10700 SALON

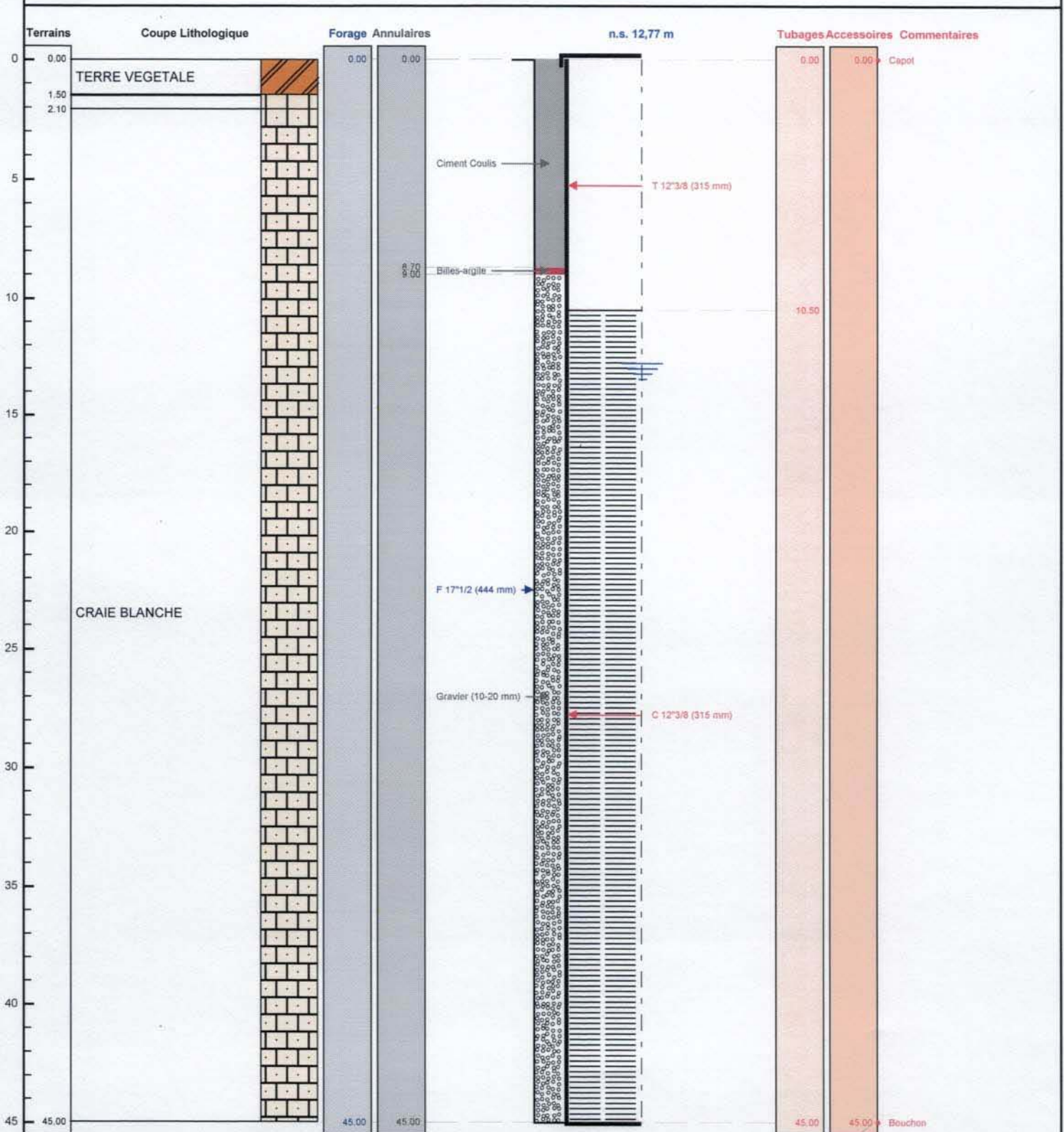
Travaux réalisés : 1/1
du : 22/07/2019 au : 24/07/2019

Coordonnées de l'ouvrage :
Lambert 1 carto métrique
Longitude (X): 0
Latitude (Y): 0
Altitude sol (Z): +0,000 m

Echelle : 1/226

Profondeurs en m au-dessous du repère zéro sol (signe + au-dessus)

Nombre de forages : 1



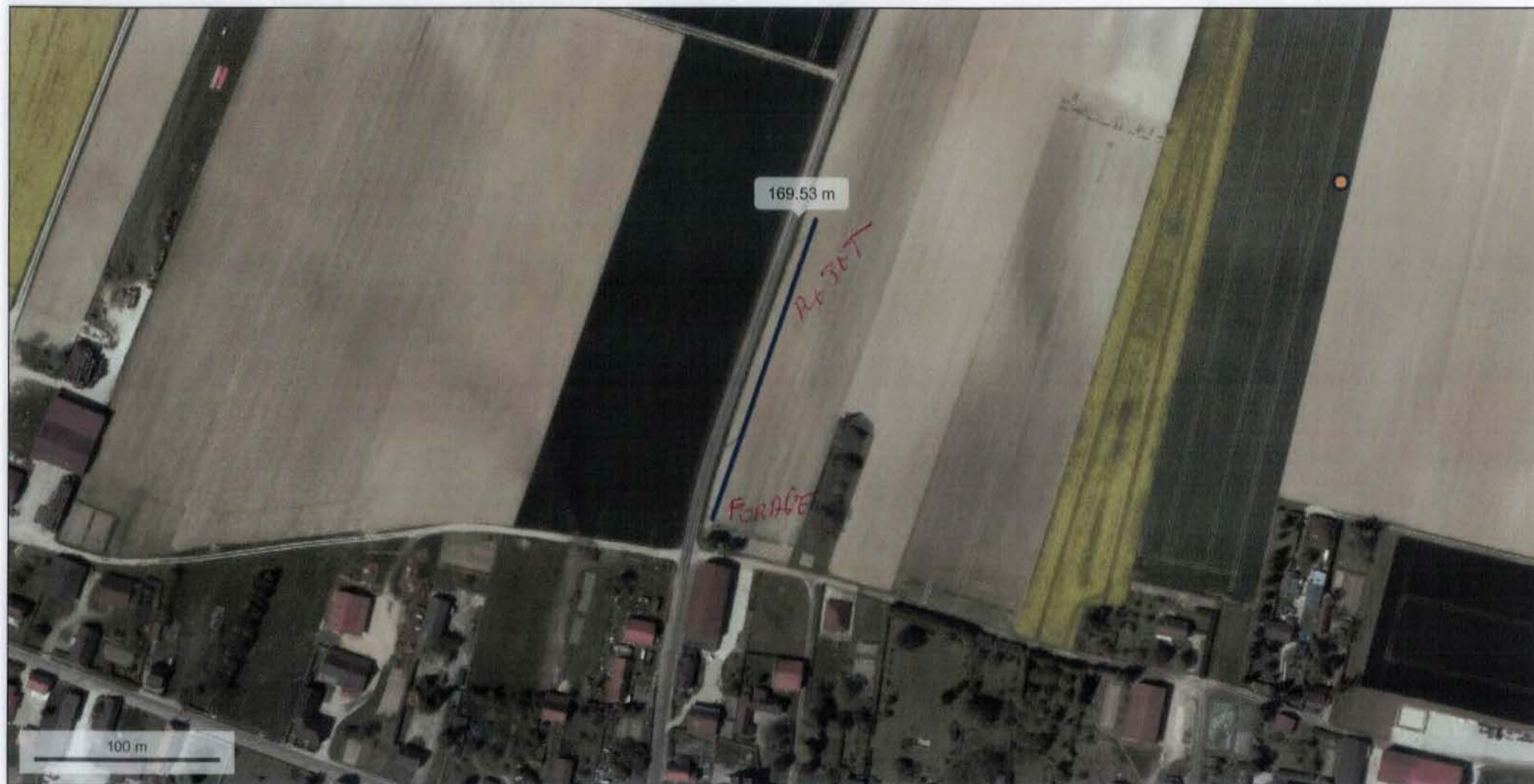
Le 25.08.2019 à ...deuxde Vallon...
CERTIFIE CONFORME A L'OUVRAGE EXECUTE
Tampon et signature du chef d'entreprise

EURL BOURGEOIS FORAGE
24 Rue du Corps de Garde
10700 CHAPPELLE VALLON

Port. 06 19 18 37 15 ou 03 26 47 30 72

Alt.: +0,000 m. bourgeois.forage@orange.fr PAGE: 3
Siret : 483 692 125 00014

BSS003MIXY



© IGN 2019 - www.geoportail.gouv.fr/mentions-legales

Longitude : 4° 00' 16" E
Latitude : 48° 38' 32" N

CHAL DES EPIS - P'OR -

lieu dit " Carrière Linard " à SATON



© IGN 2019 - www.geoportail.gouv.fr/mentions-legales

Longitude : 4° 00' 15" E
Latitude : 48° 38' 30" N

EARL des EPIS D'OR

lieu dit "Carrière Linaud" à SALON



bourgeois.forage@orange.fr
24 rue du Corps de Garde
10700 Chapelle Vallon
Port : 06.19.18.37.35
Tel : 03.25.47.30.72
Site : www.bourgeois-forage-aube.fr

BSS003MIXY

RAPPORT DE CHANTIER

Situation du chantier :

Lieu dit "Carrière Linard" à Salon - EARL des Epis d'Or

Affaire :

Réalisation d'un forage de 45 mètres pour de l'irrigation agricole

Date des travaux :

du 22 au 24.07.2019

1.1 - Méthodologie :

-de 0m à -45m : foration au Rotary à l'eau claire Tricône à dents Ø 455mm

1.2 - Equipement en PVC 285/315mm vissé :

-de +0,60m à -10,50m : tube plein
-de -10,50m à -45m : tube crépiné fentes de 3mm
Mise en place d'un bouchon de fond
Tête de puits : capot acier cadénassé

1.3 - Massif filtrant :

-de -9m à -45m : mise en place de gravier siliceux roulé calibré 10/20mm

1.4 - Etanchéité :

-de -8,70m à -9m : mise en place d'un bouchon d'argile gonflante de type Orégonite

1.5 - Cimentation :

-de 0m à -8,70m : cimentation annulaire gravitaire mortier 350Kg/m

1.6 - Nature du terrain :

-de 0m à -1,50m : terre végétale
-de -1,50m à -2,10m : craie jaune
-de -2,10m à -45m : craie blanche

1.7 - Pompage :

Voir fiches



bourgeois.forage@orange.fr

24 rue du Corps de Garde

10700 Chapelle Vallon

Port : 06.19.18.37.35

Tel : 03.25.47.30.72

Site : www.bourgeois-forage-aube.fr

BSS003MIXY

DESCRIPTIF DU POMPAGE

Situation du chantier :

Lieu dit "Carrière Linard" à Salon

EARL des Epis d'Or

Mise en place d'une pompe immergée 8" installée à 30 mètres de profondeur dans le forage

Rejet à 170 mètres au bord de la route – direction Gourgauçon

-repère Forage de pompage à +0,57m du sol

Contrôle de débit : débitmètre électronique

Contrôle de niveau : sondes manuelles et sondes enregistreuses

-Forage de pompage : sonde 8930

1-POMPAGE PAR PALIERS AVANT ACIDIFICATION (le 06.08.19) :

NS = 12,75m à 8h 30

Début du pompage à 9h 30

Traitement du forage à l'acide chlorhydrique :

Début injection de 2 tonnes d'acide chlorhydrique à 14h 00 et fin de l'acidification à 15h 30

Installation de la pompe immergée 8" à 19h

Nettoyage du forage pour pompage au débit de 40m³/h durant 1 heure

1-POMPAGE PAR PALIERS APRES ACIDIFICATION (le 07.08.19) :

Forage de pompage : NS = 12,80m

Début du pompage par paliers à 7h 46

-Forage de pompage : NS = 12,80m

Pompage de 2h 10 pour le 3^{ème} palier



bourgeois.forage@orange.fr

24 rue du Corps de Garde

10700 Chapelle Vallon

Port : 06.19.18.37.35

Tel : 03.25.47.30.72

Site : www.bourgeois-forage-aube.fr

BSS003MIXY

2-POMPAGE EN CONTINU DE 24 HEURES (du 08 au 09.08.19) :

Forage de pompage : NS = 12,77m

Début du pompage en continu le 08.08.19 à 6h 51 suivi de la remontée de 24 heures le 09.08.19

BSS003MIXY

BOURGEOIS FORAGE
10700 CHAPELLE VALLON

POMPAGE PAR PALIERS AVANT ACIDIFICATION

DOSSIER :
EARL DES EPIS D OR

Date :
06.08.19

PALIER 1						
Temps	FORAGE POMPAGE					
	ND en m	DEBIT m ³ /h	ND en m	DEBIT m ³ /h	ND en m	DEBIT m ³ /h
9h 30						
0,00s	12,75					
0,30mn						
1mn						
1,30mn	13,40	16,60				
2mn	13,27					
2,30mn	13,20	14,60				
3mn	13,29-	20,20				
3,30mn	13,30+					
4mn	13,30+					
4,30mn	13,31-					
5mn	13,31+	19,97				
6mn	13,32					
7mn	13,34	19,86				
8mn	13,36-					
9mn	13,36					
10mn	13,38-					
12mn	13,40					
14mn	13,42	20,64				
16mn	13,44-					
18mn	13,46-					
20mn	13,48-					
25mn	13,505					
30mn	13,54-	20,99				
35mn	13,56-					
40mn	13,58+	21,01				
45mn	13,60					
50mn	13,62	21,11				
55mn	13,64					
1h 00	13,65	21,13				

BOURGEOIS FORAGE
10700 CHAPELLE VALLON

BSS003MIXY

POMPAGE PAR PALIERS
APRES ACIDIFICATION

DOSSIER :
EARL DES EPIS D OR

Date :
07.08.19

PALIER 1						
FORAGE POMPAGE						
Temps	ND en m	DEBIT m ³ /h	ND en m	DEBIT m ³ /h	ND en m	DEBIT m ³ /h
7h 51						
0,00s	12,87					
0,30mn						
1mn						
1,30mn	13,23+					
2mn	13,18-	18,24				
2,30mn	13,16					
3mn	13,17-	18,54				
3,30mn	13,18-	20,06				
4mn	13,19-	20,07				
4,30mn	13,19-					
5mn	13,20	20,05				
6mn	13,21-					
7mn	13,21+	20,32				
8mn	13,23					
9mn	13,23-					
10mn	13,24+	19,94				
12mn	13,26-					
14mn	13,27+					
16mn	13,295	20,07				
18mn	13,30+	19,85				
20mn	13,31+	19,90				
25mn	13,35	20,03				
30mn	13,37	19,76				
35mn	13,39+	19,76				
40mn	13,42	19,76				
45mn	13,44	19,91				
50mn	13,46-	19,90				
55mn	13,47	19,88				
1h 00	13,48	20,03				

BOURGEOIS FORAGE
10700 CHAPELLE VALLON

BSS003MIXY

POMPAGE PAR PALIERS
AVANT ACIDIFICATION

DOSSIER :
 EARL DES EPIS D OR

Date :
 06.08.19

PALIER 2						
FORAGE POMPAGE						
Temps	ND en m	DEBIT m ³ /h	ND en m	DEBIT m ³ /h	ND en m	DEBIT m ³ /h
10h 30						
0,00s	13,65					
0,30mn						
1mn	14,26	40,21				
1,30mn	14,27					
2mn	14,305					
2,30mn	14,33	40,15				
3mn	14,34+					
3,30mn	14,36+					
4mn	14,395					
4,30mn	14,42-					
5mn	14,435	40,57				
6mn	14,46-					
7mn	14,475					
8mn	14,51-					
9mn	14,52					
10mn	14,54					
12mn	14,58					
14mn	14,625					
16mn	14,66	39,43				
18mn	14,68					
20mn	14,71+					
25mn	14,83-					
30mn	14,90-	38,84				
35mn	15,03+	39,15				
40mn	15,14	39,36				
45mn	15,25					
50mn	15,33-	39,11				
55mn	15,43-					
1h 00	15,52	39,15				

BOURGEOIS FORAGE
10700 CHAPELLE VALLON

POMPAGE PAR PALIERS
APRES ACIDIFICATION

DOSSIER :
EARL DES EPIS D OR

Date :
07.08.19

PALIER 2						
FORAGE POMPAGE						
Temps	ND en m	DEBIT m ³ /h	ND en m	DEBIT m ³ /h	ND en m	DEBIT m ³ /h
8h 51						
0,00s	13,48					
0,30mn	13,72					
1mn	13,76	40,97				
1,30mn	13,79					
2mn	13,83-					
2,30mn	13,84					
3mn	13,87-					
3,30mn	13,89-					
4mn	13,90+	41,03				
4,30mn						
5mn	13,94					
6mn	13,98	40,73				
7mn	14,01					
8mn	14,03					
9mn	14,05	40,68				
10mn	14,08					
12mn	14,14-					
14mn	14,18	40,65				
16mn	14,21+					
18mn	14,25-					
20mn	14,285	40,60				
25mn	14,36					
30mn	14,45	40,51				
35mn	14,505	40,48				
40mn	14,61-	41,18				
45mn	14,72	41,00				
50mn	14,79-	40,25				
55mn	14,84	40,25				
1h 00	14,90	40,27				

BSS003MIXY

BOURGEOIS FORAGE
10700 CHAPELLE VALLON

POMPAGE PAR PALIERS AVANT ACIDIFICATION

DOSSIER :
EARL DES EPIS D OR

Date :
06.08.19

PALIER 3						
FORAGE POMPAGE						
Temps	ND en m	DEBIT m ³ /h	ND en m	DEBIT m ³ /h	ND en m	DEBIT m ³ /h
11h 30						
0,00s	15,52					
0,30mn						
1mn	17,93					
1,30mn	18,49					
2mn	18,96					
2,30mn	19,65+	56,48				
3mn						
3,30mn	19,92+					
4mn	20,44					
4,30mn						
5mn	21,14					
6mn						
7mn						
8mn						
9mn						
10mn						
12mn						
14mn						
16mn						
18mn						
20mn						
25mn						
30mn						
35mn						
40mn						
45mn						
50mn						
55mn						
1h 00						

POMPAGE PAR PALIERS
APRES ACIDIFICATION

DOSSIER :
EARL DES EPIS D OR

Date :
07.08.19

	PALIER 3					
	FORAGE POMPAGE					
Temps	ND en m	DEBIT m ³ /h	ND en m	DEBIT m ³ /h	ND en m	DEBIT m ³ /h
9h 51						
0,00s	14,90					
0,30mn						
1mn	15,95					
1,30mn	16,35+	58,70				
2mn	16,58+	58,62				
2,30mn	16,78-	58,51				
3mn	16,93	58,45				
3,30mn	17,09					
4mn	17,24	57,99				
4,30mn	17,37					
5mn	17,56-	58,07				
6mn	17,85	57,93				
7mn	18,02	57,86				
8mn	18,40	57,19				
9mn	18,72	57,14				
10mn	19,02	57,08				
12mn	19,39+	56,31				
14mn	20,13	56,99				
16mn	21,26	56,00				
18mn	23,47	55,76				
20mn	prise de niveaux impossible					
25mn						
30mn						
35mn		52,06				
40mn		50,59				
45mn			pompe dénoyée			
50mn						
55mn						
1h 04		48,51				
1h 18		47,66				
1h 35		46,82				
1h 45		46,39				
1h 55		47,00	réglage de la vanne à 40m ³ /h			
2h 00		39,47				
2h 10		40,51				

BSS003MIXY

BOURGEOIS FORAGE
10700 CHAPELLE VALLON

POMPAGE EN CONTINU DE 24 HEURES

DOSSIER :
EARL DES EPIS D OR

DATE :
du 08 au 09.08.19

POMPAGE EN CONTINU						
FORAGE POMPAGE						
Temps	ND en m	DEBIT m ³ /h	ND en m	DEBIT m ³ /h	ND en m	DEBIT m ³ /h
6h 51						
0,00s	12,77					
0,30mn						
1mn						
1,30mn	13,76+	40,75				
2mn	13,60+	40,57				
2,30mn	13,59	40,71				
3mn	13,59	40,71				
3,30mn	13,59	40,69				
4mn	13,61	40,69				
4,30mn	13,64-	40,66				
5mn	13,66-	40,72				
6mn	13,69	40,60				
7mn	13,71	40,64				
8mn	13,74	40,67				
9mn	13,77-	40,65				
10mn	13,80	40,58				
12mn	13,85					
14mn	13,91+	40,31				
16mn	13,95	40,22				
18mn	14,00-	40,31				
20mn	14,04	40,27				
25mn	14,14	40,23				
30mn	14,23	40,22				
35mn	14,32-	40,23				
40mn	14,40-	40,24				
45mn	14,48	40,45				
50mn	14,58-	40,46				
55mn	14,68	40,48				
1h 00	14,78	40,39				
1h 15	15,03-	40,21				
1h 30	15,20	40,05				
1h 45						
2h 00	15,75	40,02				
2h 30						
3h 00	16,75	40,09				
3h 30						
4h 00	17,28	39,25				
4h 30						
5h 00	17,59	39,09				
8h 00	18,30-	38,52				
12h 26	18,68	38,46				
24h 30	19,90	39,62				

BSS003MIXY

BOURGEOIS FORAGE
10700 CHAPELLE VALLON

REMONTÉE DE 24 HEURES

DOSSIER :
EARL DES EPIS D OR

DATE :
du 09 au 10;08;19

POMPAGE EN CONTINU						
FORAGE POMPAGE						
Temps	ND en m	DEBIT m³/h	ND en m	DEBIT m³/h	ND en m	DEBIT m³/h
7H 22						
0,00s	19,90					
0,30mn	16,47					
1mn	15,22					
1,30mn	14,99					
2mn	14,92-					
2,30mn	14,84+					
3mn	14,79+					
3,30mn	14,74					
4mn	14,68+					
4,30mn	14,62+					
5mn	14,59					
6mn	14,54					
7mn	14,49					
8mn	14,44					
9mn	14,39					
10mn	14,35					
12mn	14,26+					
14mn	14,19-					
16mn	14,11+					
18mn	14,04					
20mn	13,97+					
25mn	13,85					
30mn	13,75					
35mn	13,65-					
40mn	13,8-					
45mn	13,51					
50mn						
55mn	13,42					
1h 00	13,385					
1h 15	13,29-					
1h 30						
1h 45						
2h 00						
2h 47	12,96					
3h 00						
3h 30						
4h 00						
4h 11	12,84+					
5h 00						
8h 00						
12h 26						
24h 00	12,74-					