

DOSSIER TECHNIQUE

PUITS DE REJET



Entreprise: FORALEST-MAURUTTO SAS

Client: SCA TISSUE FRANCE

Maître d'oeuvre: PLUME ECI

Exploitant: SCA TISSUE FRANCE

Code National BSS : BSS003UIMC

N° Déclaration ** : 731

Police de l'eau * :

* Numéro de déclaration au titre de la police de l'eau

** N° d'enregistrement de déclaration préalable

Lieu de l'ouvrage : 11 route industrielle
68320 KUNHEIM

Coordonnées : Longitude 007°33'27,35"E Latitude 048°04'15,56"N **Altitude :** 185.00 m

Nombre de forages : 1

Date début de l'ouvrage : 04/02/2016

Resp. M. Ouvrage : M. HOEFT

Date fin de l'ouvrage : 12/02/2016

Resp. M. Oeuvre : M. STRAUSS

Machine : IRSIAM

Resp. Chantier : M. MAURUTTO

Date début pompage : 11/03/2016

Niveau statique non perturbé : 2.74 m

Date fin de pompage : 01/04/2016

Débit Maxi. d'essai : 90.00 m3/h

Nombre de nappes identifiées : 1

Rabattement correspondant : 0.16 m

Notes :

AVANCEMENT DES TRAVAUX

PUITS DE REJET



Charte qualité

Client: SCA TISSUE FRANCE**Maître d'oeuvre:** PLUME ECI**Lieu de l'ouvrage :** 11 route industrielle

68320 KUNHEIM

Du	Au	Travaux réalisés
04/02/2016	11/02/2016	: Installation chantier, forage du puits.
12/02/2016	15/02/2016	: Mise en place équipement gravillonnage et cimentation sur bouchon d'argile.
16/02/2016		: Déplacement machine sur puits de captage.
22/02/2016		: Confection avant puits
11/03/2016	16/03/2016	: Pompage de dessablage et essai de pallier.
17/03/2016		: Nettoyage du fond puits.
18/04/2016		: Pose dalle et capot de fermeture, et échelle.
27/04/2016		: Finition des avant puits.

TRONCONS de L'OUVRAGE

PUITS DE REJET



Charte qualité

Client: SCA TISSUE FRANCE

Maître d'oeuvre: PLUME ECI

Lieu de l'ouvrage : 11 route industrielle

68320 KUNHEIM

LITHOLOGIE

De	à	Libellé
0.00	0.30	Terre végétale
0.30	1.00	Sable fin brun jaune légèrement argileux
1.00	5.00	Alluvion sablo-graveleuses gris à brun clair, sable important
5.00	16.00	alluvion sablo-graveleuses gris brun clair sableux et galets < 20cm
16.00	18.00	Alluvion sablo-graveleuse gris brun clair, sableux et galets < 25cm

FORAGE

De	à	Ø"	Ømm	Mode de forage	Fluide de forage
0.00	18.00	31"1/2	800.00	Benne-preneuse	Autre

* Reconnaissance

TUBAGE

De	à	Ø"	Ømm	Epais.	Ecra.	Nature du tubage	Type	Slot	Vide %
1.00	9.00	21"1/4	540.00	20.00		P.v.c.	Tube-plein		
9.00	17.00	21"1/4	540.00	20.00		P.v.c.	Crepine fentes	2.00	
17.00	18.00	21"1/4	540.00	20.00		P.v.c.	Tube-decanteur		

REMPLISSAGE

De	à	Ø"	Ømm	Matériau	Nature	Méthode de pose	Texture	Gra. (mm)	Vol. m3
2.00	6.00	21"1/4	540.00	Ciment	Cpa 55	Gravitaire			
6.00	7.00	21"1/4	540.00	Billes-argile	Compactonite				
7.00	18.00	21"1/4	540.00	Gravier	Graviers du rhin	Gravitaire	Roule	4.00-8.00	

Code BSS : BSS003UIMC

PUITS DE REJET**Travaux réalisés :****1/1**

du : 04/02/2016 au : 12/02/2016

Client :**SCA TISSUE FRANCE****Maitre d'oeuvre :****PLUME ECI****Localisation de l'ouvrage :** 11 route industrielle**68320 KUNHEIM****Coordonnées de l'ouvrage :**

Géographique

Longitude (X): 007°33'27,35"E

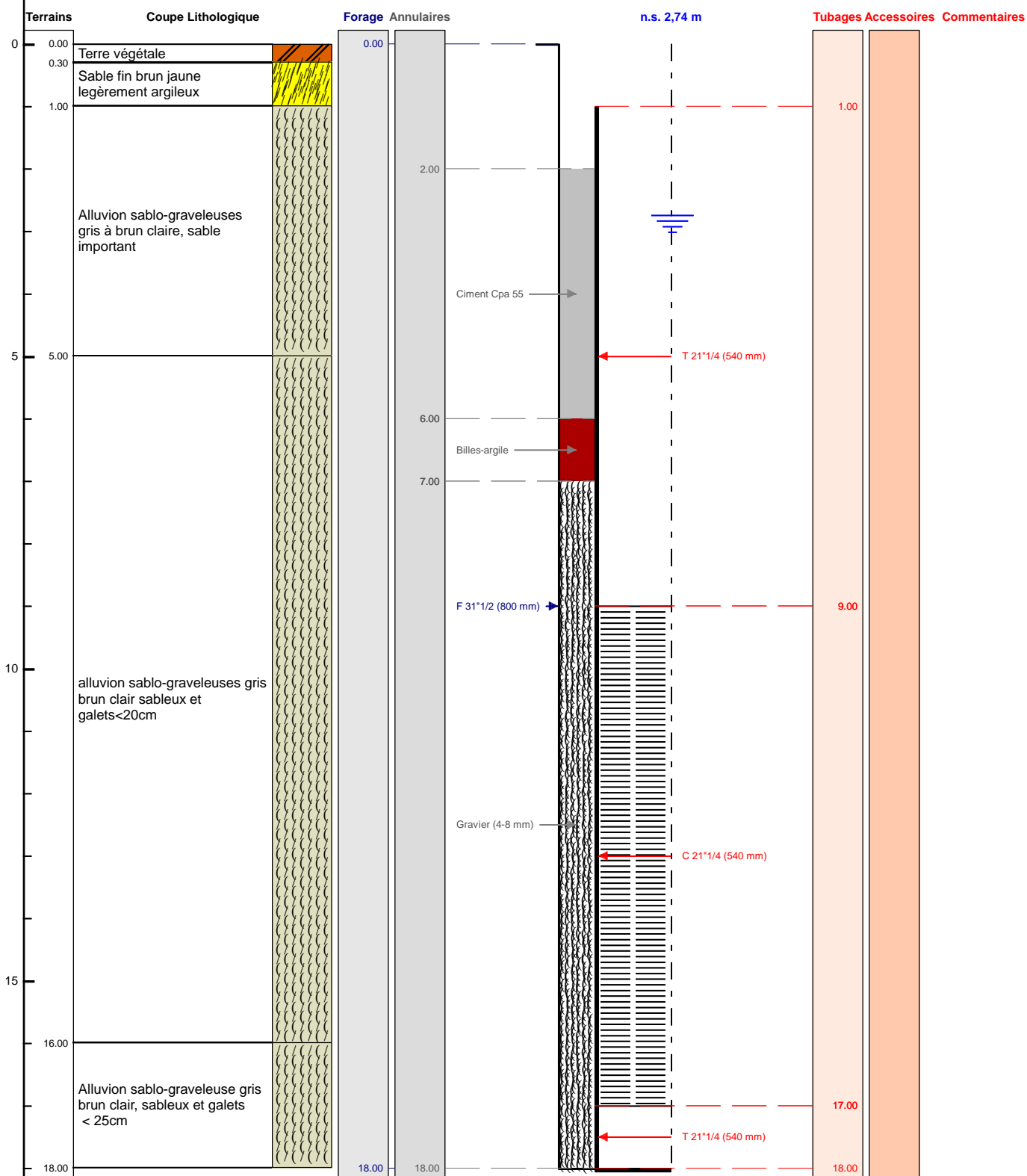
Latitude (Y): 048°04'15,56"N

Altitude sol (Z): +185,000 m

Echelle : 1/90

Profondeurs en m au-dessous du repère zéro sol (signe + au-dessus)

Nombre de forages : 1



Le 22/06/2018... à Wittelsheim
 CERTIFIE CONFORME A L'OUVRAGE EXECUTE
 Tampon et signature du chef d'entreprise

Foralest Maurutto S.A.S.
 2, rue d'Alsace 68310 WITTELSHEIM
 Tél: 03 89 57 74 56 Fax 03 89 55 01 69

Géographique Long.: 007°33'27,35"E Lat.: 048°04'15,56"N Alt.: +185,000 m

PAGE: 4

POMPAGE D'ESSAI

PUITS DE REJET



Charte qualité

Pompage par pallier

Client:	SCA TISSUE FRANCE			
Maître d'oeuvre:	PLUME ECI			
Lieu de l'ouvrage :	11 route industrielle			
	68320	KUNHEIM		
Profondeur utile du forage:	18.00	m	Niveau repère/sol:	0.00 m
Diamètre de la chambre de pompage:	540	mm	Niveau statique/sol:	2.74 m
Type de la pompe:	Rovatti		Puissance de la pompe:	0 Kw
Diamètre nominal:	6"		Diamètre hors tout de la pompe:	142 mm
Débit maxi de la pompe:	120.00	m3/h	Hauteur de refoulement maxi:	90 mm
Installée à (profondeur):	13.00	m	Longueur de refoulement:	80 m

Observations :Date et heure de début de pompage le **16/03/2016 à 12:00**

Type de sonde : Sonde de Niveau

Date	Heure	Temps	Débit	Sonde	Niveau/sol	Rabatt.	Observation
16/03/2016	12:01	0h01	30.00	2.76	2.76	0.02	pallier n°1
	12:02	0h02		2.76	2.76	0.02	
	12:03	0h03		2.76	2.76	0.02	
	12:04	0h04		2.76	2.76	0.02	
	12:05	0h05		2.76	2.76	0.02	
	12:06	0h06		2.76	2.76	0.02	
	12:07	0h07		2.76	2.76	0.02	
	12:08	0h08		2.76	2.76	0.02	
	12:10	0h10		2.76	2.76	0.02	
	12:12	0h12		2.76	2.76	0.02	
	12:14	0h14		2.76	2.76	0.02	
	12:16	0h16		2.76	2.76	0.02	
	12:18	0h18		2.76	2.76	0.02	
	12:20	0h20		2.76	2.76	0.02	
	12:25	0h25		2.76	2.76	0.02	
	12:30	0h30		2.76	2.76	0.02	
	12:31	0h31	0.00	2.73	2.73	-0.01	arret pompe remonté
	12:32	0h32		2.73	2.73	-0.01	
	12:33	0h33		2.74	2.74	0.00	
	12:34	0h34		2.74	2.74	0.00	
	12:35	0h35		2.74	2.74	0.00	
	12:36	0h36		2.74	2.74	0.00	
	12:37	0h37		2.74	2.74	0.00	
	12:38	0h38		2.74	2.74	0.00	
	12:40	0h40		2.74	2.74	0.00	
	12:42	0h42		2.74	2.74	0.00	
	12:46	0h46		2.74	2.74	0.00	

Date	Heure	Temps	Débit	Sonde	Niveau/sol	Rabatt.	Observation
	12:48	0h48		2.74	2.74	0.00	
	12:50	0h50		2.74	2.74	0.00	
	12:55	0h55		2.74	2.74	0.00	
	13:00	1h00		2.74	2.74	0.00	
	13:01	1h01	50.00	2.81	2.81	0.07	pallier n°2
	13:02	1h02		2.82	2.82	0.08	
	13:03	1h03		2.82	2.82	0.08	
	13:04	1h04		2.82	2.82	0.08	
	13:05	1h05		2.82	2.82	0.08	
	13:06	1h06		2.82	2.82	0.08	
	13:07	1h07		2.82	2.82	0.08	
	13:08	1h08		2.82	2.82	0.08	
	13:10	1h10		2.82	2.82	0.08	
	13:12	1h12		2.82	2.82	0.08	
	13:14	1h14		2.82	2.82	0.08	
	13:16	1h16		2.82	2.82	0.08	
	13:18	1h18		2.82	2.82	0.08	
	13:20	1h20		2.82	2.82	0.08	
	13:25	1h25		2.82	2.82	0.08	
	13:30	1h30		2.82	2.82	0.08	arret pompe
	13:31	1h31	0.00	2.73	2.73	-0.01	remonté
	13:32	1h32		2.73	2.73	-0.01	
	13:33	1h33		2.73	2.73	-0.01	
	13:34	1h34		2.73	2.73	-0.01	
	13:35	1h35		2.73	2.73	-0.01	
	13:36	1h36		2.73	2.73	-0.01	
	13:37	1h37		2.73	2.73	-0.01	
	13:38	1h38		2.73	2.73	-0.01	
	13:40	1h40		2.73	2.73	-0.01	
	13:42	1h42		2.73	2.73	-0.01	
	13:44	1h44		2.73	2.73	-0.01	
	13:46	1h46		2.73	2.73	-0.01	
	13:48	1h48		2.73	2.73	-0.01	
	13:50	1h50		2.73	2.73	-0.01	
	13:55	1h55		2.73	2.73	-0.01	
	14:00	2h00		2.73	2.73	-0.01	
	14:01	2h01	70.00	2.90	2.90	0.16	pallier n°3
	14:02	2h02		2.90	2.90	0.16	
	14:03	2h03		2.90	2.90	0.16	
	14:04	2h04		2.90	2.90	0.16	
	14:05	2h05		2.90	2.90	0.16	
	14:06	2h06		2.90	2.90	0.16	
	14:07	2h07		2.90	2.90	0.16	
	14:08	2h08		2.90	2.90	0.16	
	14:10	2h10		2.90	2.90	0.16	
	14:12	2h12		2.90	2.90	0.16	
	14:14	2h14		2.90	2.90	0.16	
	14:16	2h16		2.90	2.90	0.16	
	14:18	2h18		2.90	2.90	0.16	
	14:20	2h20		2.90	2.90	0.16	arret pompe
	14:21	2h21	0.00	2.73	2.73	-0.01	remonté
	14:22	2h22		2.73	2.73	-0.01	

Date	Heure	Temps	Débit	Sonde	Niveau/sol	Rabatt.	Observation
	14:23	2h23		2.73	2.73	-0.01	
	14:24	2h24		2.73	2.73	-0.01	
	14:25	2h25		2.73	2.73	-0.01	
	14:26	2h26		2.73	2.73	-0.01	
	14:27	2h27		2.73	2.73	-0.01	
	14:28	2h28		2.73	2.73	-0.01	
	14:30	2h30		2.73	2.73	-0.01	
	14:32	2h32		2.73	2.73	-0.01	
	14:34	2h34		2.73	2.73	-0.01	
	14:36	2h36		2.73	2.73	-0.01	
	14:38	2h38		2.73	2.73	-0.01	
	14:40	2h40		2.73	2.73	-0.01	
	14:45	2h45		2.73	2.73	-0.01	
	14:50	2h50		2.73	2.73	-0.01	
	14:51	2h51	90.00	2.98	2.98	0.24	pallier n°4
	14:52	2h52		2.99	2.99	0.25	
	14:53	2h53		2.99	2.99	0.25	
	14:54	2h54		2.99	2.99	0.25	
	14:55	2h55		2.99	2.99	0.25	
	14:56	2h56		2.99	2.99	0.25	
	14:57	2h57		2.99	2.99	0.25	
	14:58	2h58		2.99	2.99	0.25	
	15:00	3h00		2.99	2.99	0.25	
	15:02	3h02		2.99	2.99	0.25	
	15:04	3h04		2.99	2.99	0.25	
	15:06	3h06		2.99	2.99	0.25	
	15:08	3h08		2.99	2.99	0.25	
	15:10	3h10		2.99	2.99	0.25	
	15:15	3h15		2.99	2.99	0.25	
	15:20	3h20		2.99	2.99	0.25	arret pompe
	15:21	3h21	0.00	2.78	2.78	0.04	remonté
	15:22	3h22		2.73	2.73	-0.01	
	15:23	3h23		2.73	2.73	-0.01	
	15:24	3h24		2.73	2.73	-0.01	
	15:25	3h25		2.73	2.73	-0.01	
	15:26	3h26		2.73	2.73	-0.01	
	15:27	3h27		2.73	2.73	-0.01	
	15:28	3h28		2.73	2.73	-0.01	
	15:30	3h30		2.73	2.73	-0.01	
	15:32	3h32		2.73	2.73	-0.01	
	15:34	3h34		2.73	2.73	-0.01	
	15:36	3h36		2.73	2.73	-0.01	
	15:38	3h38		2.73	2.73	-0.01	
	15:40	3h40		2.73	2.73	-0.01	
	15:45	3h45		2.73	2.73	-0.01	
	15:50	3h50		2.73	2.73	-0.01	arret essai

Date début: 16/03/2016

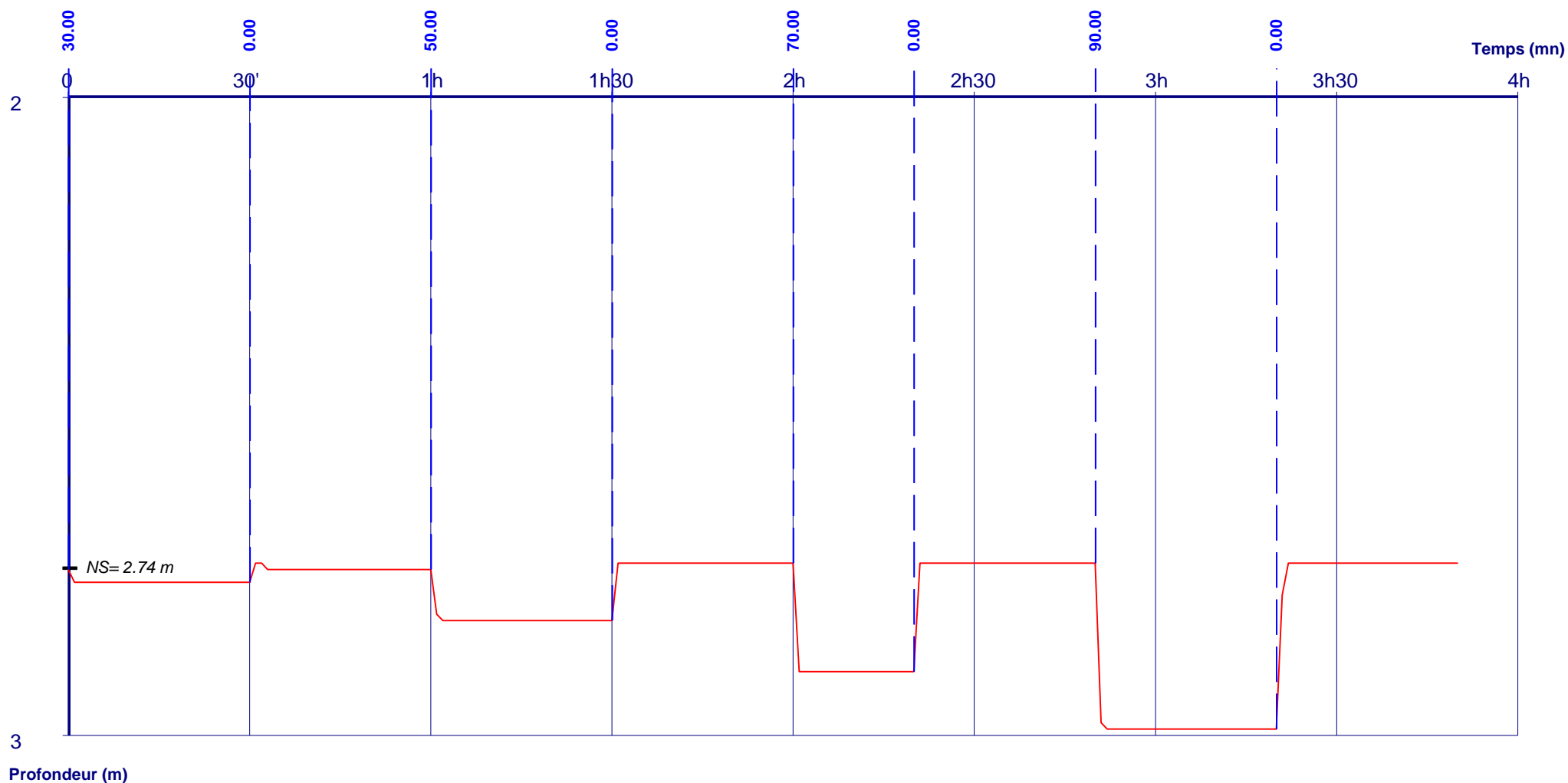
Heure début: 12:00

PUITS DE REJET

Pompage par palier



Charte qualité



Débits:

0h00 - 0h30	=	30.00 m3/h	1h30 - 2h00	=	0.00 m3/h	2h50 - 3h20	=	90.00 m3/h
0h30 - 1h00	=	0.00 m3/h	2h00 - 2h20	=	70.00 m3/h	3h20 - 3h50	=	0.00 m3/h
1h00 - 1h30	=	50.00 m3/h	2h20 - 2h50	=	0.00 m3/h			

POMPAGE D'ESSAI

PUITS DE REJET



Charte qualité

Pompage d'essai en injection

Client:	SCA TISSUE FRANCE			
Maître d'oeuvre:	PLUME ECI			
Lieu de l'ouvrage :	11 route industrielle			
	68320	KUNHEIM		
Profondeur utile du forage:	18.00	m	Niveau repère/sol:	0.00 m
Diamètre de la chambre de pompage:	540	mm	Niveau statique/sol:	2.66 m
Type de la pompe:	Injection		Puissance de la pompe:	0 Kw
Diamètre nominal:	6"		Diamètre hors tout de la pompe:	0 mm
Débit maxi de la pompe:	120.00	m3/h	Hauteur de refoulement maxi:	0 mm
Installée à (profondeur):	13.00	m	Longueur de refoulement:	0 m

Observations : pompage en injection

Date et heure de début de pompage le **31/03/2016 à 13:00**

Type de sonde : Sonde de Niveau

Date	Heure	Temps	Débit	Sonde	Niveau/sol	Rabatt.	Observation
31/03/2016	13:01	0h01	99.00	2.46	2.46	-0.20	injection
	13:02	0h02		2.37	2.37	-0.29	
	13:03	0h03		2.45	2.45	-0.21	
	13:04	0h04		2.42	2.42	-0.24	
	13:05	0h05		2.46	2.46	-0.20	
	13:06	0h06		2.48	2.48	-0.18	
	13:07	0h07		2.51	2.51	-0.15	
	13:08	0h08		2.52	2.52	-0.14	
	13:10	0h10		2.51	2.51	-0.15	
	13:12	0h12		2.52	2.52	-0.14	
	13:14	0h14		2.51	2.51	-0.15	
	13:16	0h16		2.51	2.51	-0.15	
	13:18	0h18		2.51	2.51	-0.15	
	13:20	0h20		2.52	2.52	-0.14	
	13:25	0h25		2.52	2.52	-0.14	
	13:30	0h30		2.52	2.52	-0.14	
	13:40	0h40		2.52	2.52	-0.14	
	13:50	0h50		2.52	2.52	-0.14	
	14:00	1h00		2.52	2.52	-0.14	
	14:30	1h30		2.52	2.52	-0.14	
	15:00	2h00		2.52	2.52	-0.14	
	16:00	3h00		2.52	2.52	-0.14	
	17:00	4h00		2.52	2.52	-0.14	
	18:00	5h00		2.52	2.52	-0.14	
	19:00	6h00		2.52	2.52	-0.14	
	22:00	9h00		2.52	2.52	-0.14	
01/04/2016	00:00	11h00		2.52	2.52	-0.14	

Date	Heure	Temps	Débit	Sonde	Niveau/sol	Rabatt.	Observation
	02:00	13h00		2.52	2.52	-0.14	
	04:00	15h00		2.52	2.52	-0.14	
	06:00	17h00		2.52	2.52	-0.14	
	08:00	19h00		2.52	2.52	-0.14	
	09:00	20h00		2.52	2.52	-0.14	
	10:00	21h00		2.52	2.52	-0.14	
	12:00	23h00		2.52	2.52	-0.14	
	14:00	25h00		2.52	2.52	-0.14	arret injection
	14:01	25h01	0.00	2.63	2.63	-0.03	
	14:02	25h02		2.64	2.64	-0.02	
	14:03	25h03		2.64	2.64	-0.02	
	14:04	25h04		2.65	2.65	-0.01	
	14:05	25h05		2.65	2.65	-0.01	
	14:06	25h06		2.65	2.65	-0.01	
	14:07	25h07		2.65	2.65	-0.01	
	14:08	25h08		2.65	2.65	-0.01	
	14:10	25h10		2.65	2.65	-0.01	
	14:12	25h12		2.65	2.65	-0.01	
	14:14	25h14		2.65	2.65	-0.01	
	14:16	25h16		2.65	2.65	-0.01	
	14:18	25h18		2.65	2.65	-0.01	
	14:20	25h20		2.65	2.65	-0.01	
	14:25	25h25		2.65	2.65	-0.01	
	14:30	25h30		2.65	2.65	-0.01	arret essai

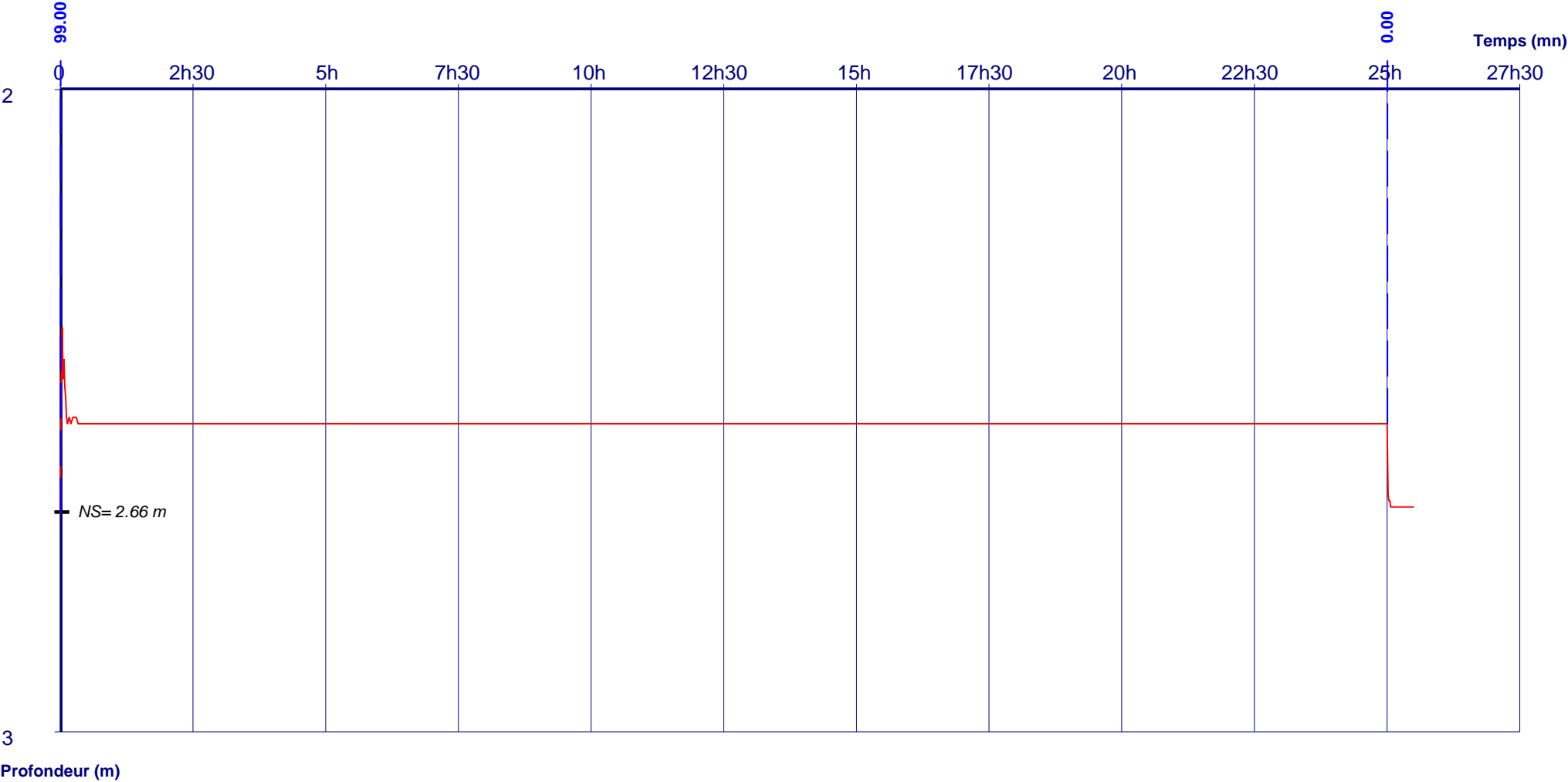
COURBE DE POMPAGE
PUITS DE REJET

Date début: 31/03/2016
Heure début: 13:00

Pompage d'essai en injection



Charte qualité



Débits:	0h00 - 25h00 = 99.00 m3/h		
	25h00 - 25h30 = 0.00 m3/h		