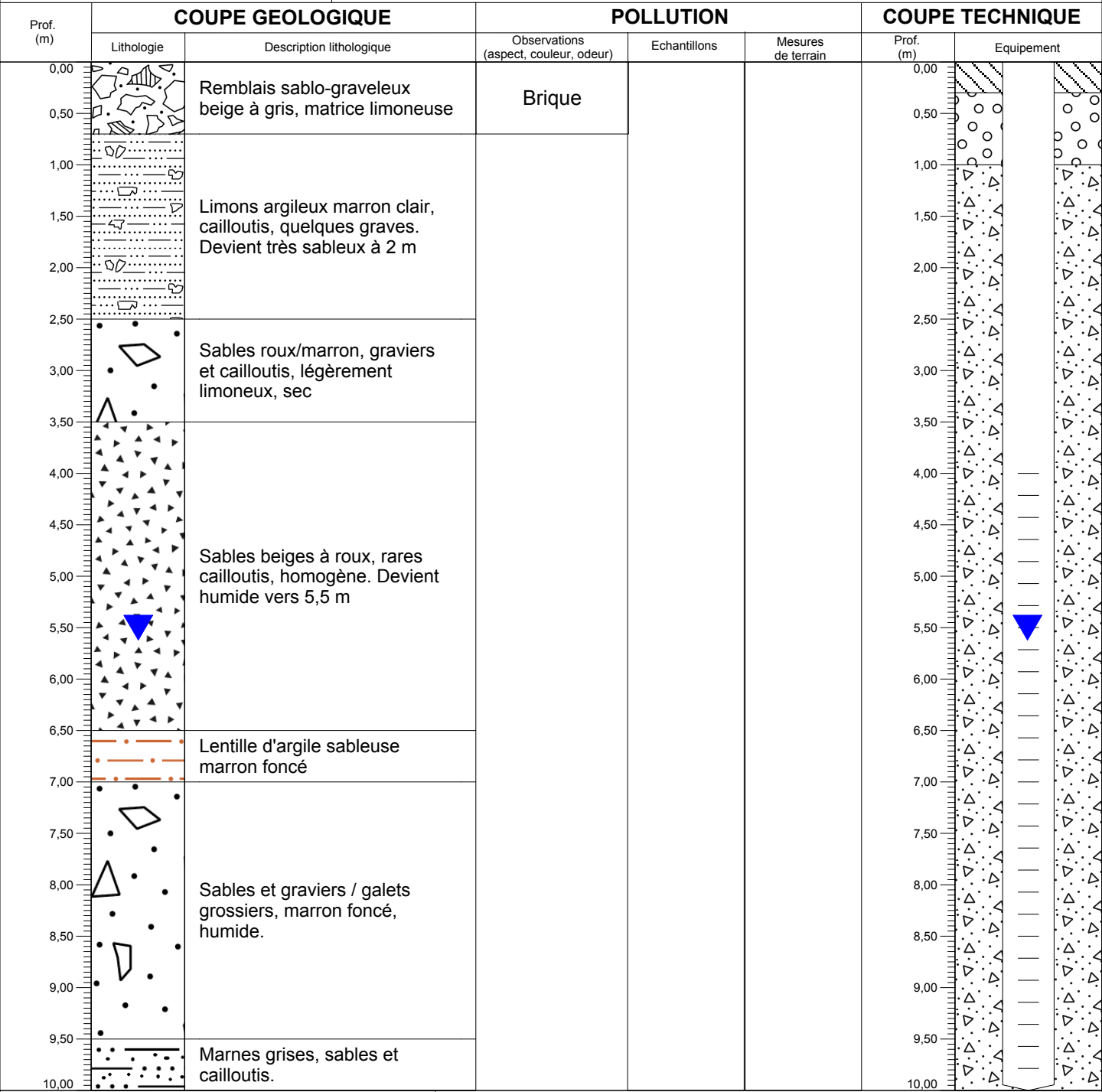




<b>Nom de l'ouvrage :</b> Intervenant BGP : Date : 20/01/2020 Condition météorologique :	<b>Pz1</b> BJC Heure : 11h00 Ensoleillé	<b>Sous-traitant</b> (société / intervenant) : FORGEO Technique de forage : Profondeur atteinte (m/sol) : Diamètre de foration (mm) : Nature de l'équipement en tête d'ouvrage : Bouche à clé Hauteur du repère (m/sol) :	Odex 10 100 Nature de l'équipement : Diamètre de l'équipement (mm) : Profondeur du piézomètre (m/repère) : Profondeur du haut de la crépine (m/repère) : Profondeur de la base de la crépine (m/repère) : Fente et largeur de crépine (mm) : Diamètre (gamme) des graviers du massif filtrant (mm) :	PVC 64/75 mm 10,25 4 10 0,5 1
<b>Localisation</b> Système de projection : Lambert II étendu X : 883331 Y 2416371 Nature du repère : Sommet du capot Z repère (m NGF) 214,26 Nature du sol en surface Remblais Niveau de nappe dans un ouvrage proche : n° : NS (m/sol) :		<b>Développement / Nettoyage du piézomètre</b> Méthode de développement : Pompe immergée Niveau d'eau avant nettoyage (m/repère) : 6,01 Niveau d'eau après nettoyage (m/repère) : Etat du fond après nettoyage :		
		Méthode de nettoyage : Air Lift Débit de nettoyage : Durée de nettoyage :		



<b>Légende (coupe technique) :</b>        	<b>Remarques :</b> Volume de massif filtrant utilisé : Volume de coulis de bentonite utilisé : Méthode d'échantillonnage : Flaconnage utilisé :
--	---