

## II. CONTEXTE DU SITE ET CONTENU DE LA RECONNAISSANCE

### II.1. LE SITE

Les piézomètres sont situés sur la commune suivante :

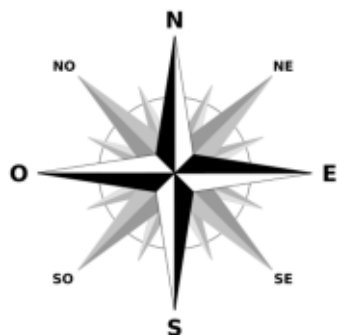
	<b>SD4</b>	<b>SD5</b>	<b>SD6</b>	<b>SD7</b>	<b>PZ ST ANTOINE</b>
<b>Département</b>	SEINE MARITIME (76)	SEINE MARITIME (76)	SEINE MARITIME (76)	SEINE MARITIME (76)	SEINE MARITIME (76)
<b>Commune</b>	BOLBEC	BOLBEC	BOLBEC	BOLBEC	SAINT-ANTOINE
<b>Lieu-dit</b>	Rue de la Cavée	9 Square Général Leclerc	Parc du Val au Grès –Route de Mirville	Place des Lions	Chemin des Romains
<b>Références cadastrale</b>	AN 961	AD 607	AD223	AZ 224	AB 319

*Localisation de l'ouvrage du projet*



*Situation géographique du projet d'ouvrage (IGN)*

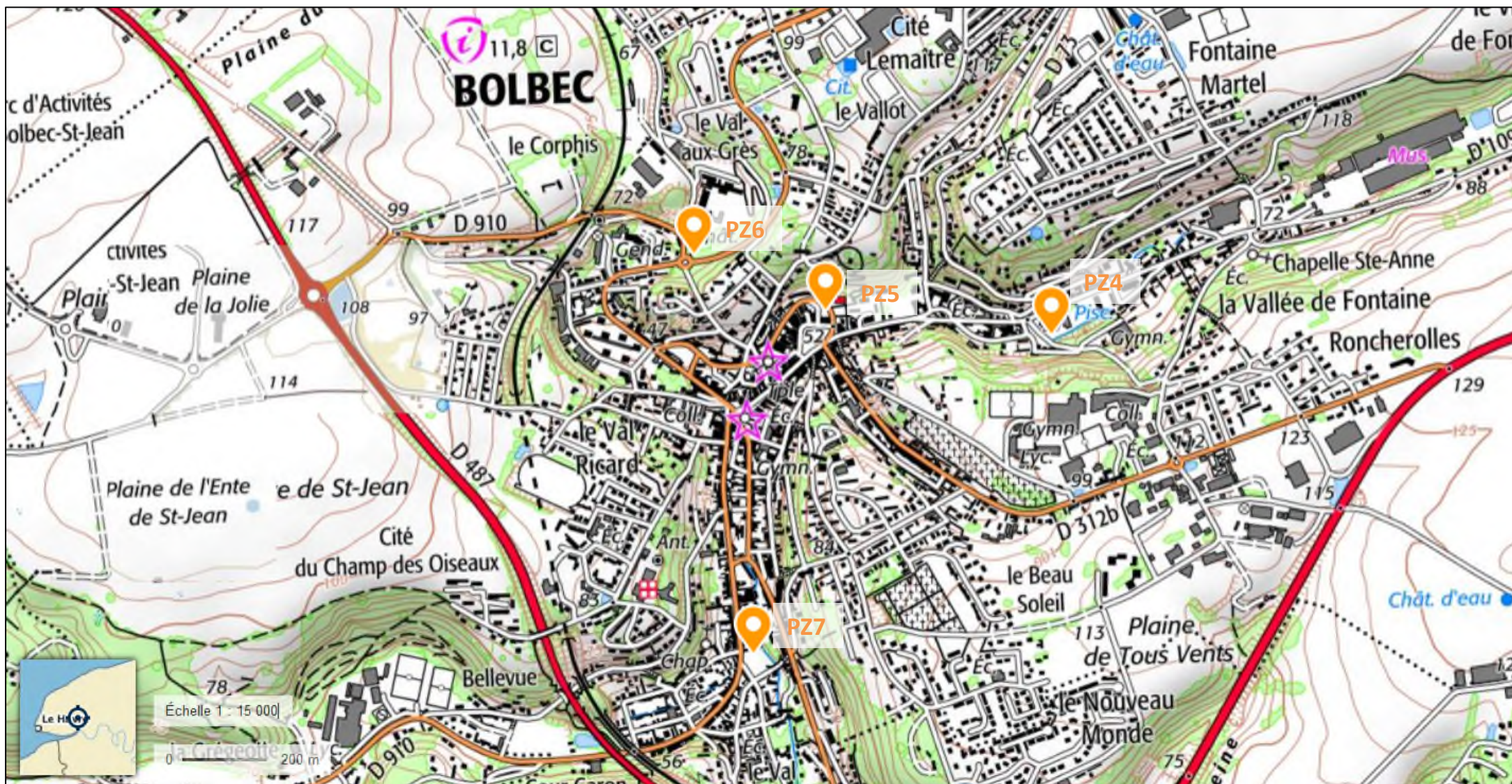




# PLAN DE SITUATION

**Ville : BOLBEC (76210)**

Parc du Val au Grès, Place des Lions, Rue de la Cavée (Piscine), Impasse Fondimare (Mairie)









GÉOTEC

2018/09117/CAEN

BRGM – Mise en place de piézomètres

BOLBEC (76)

Plan d'implantation de PZ4

N



Échelle

20 m



Google Earth

Date des images satellite : 26/6/2018 49°34'21.76"N 0°28'58.26"E élév. 0 m altitude 240 m



: Emplacement d'un sondage



GÉOTEC

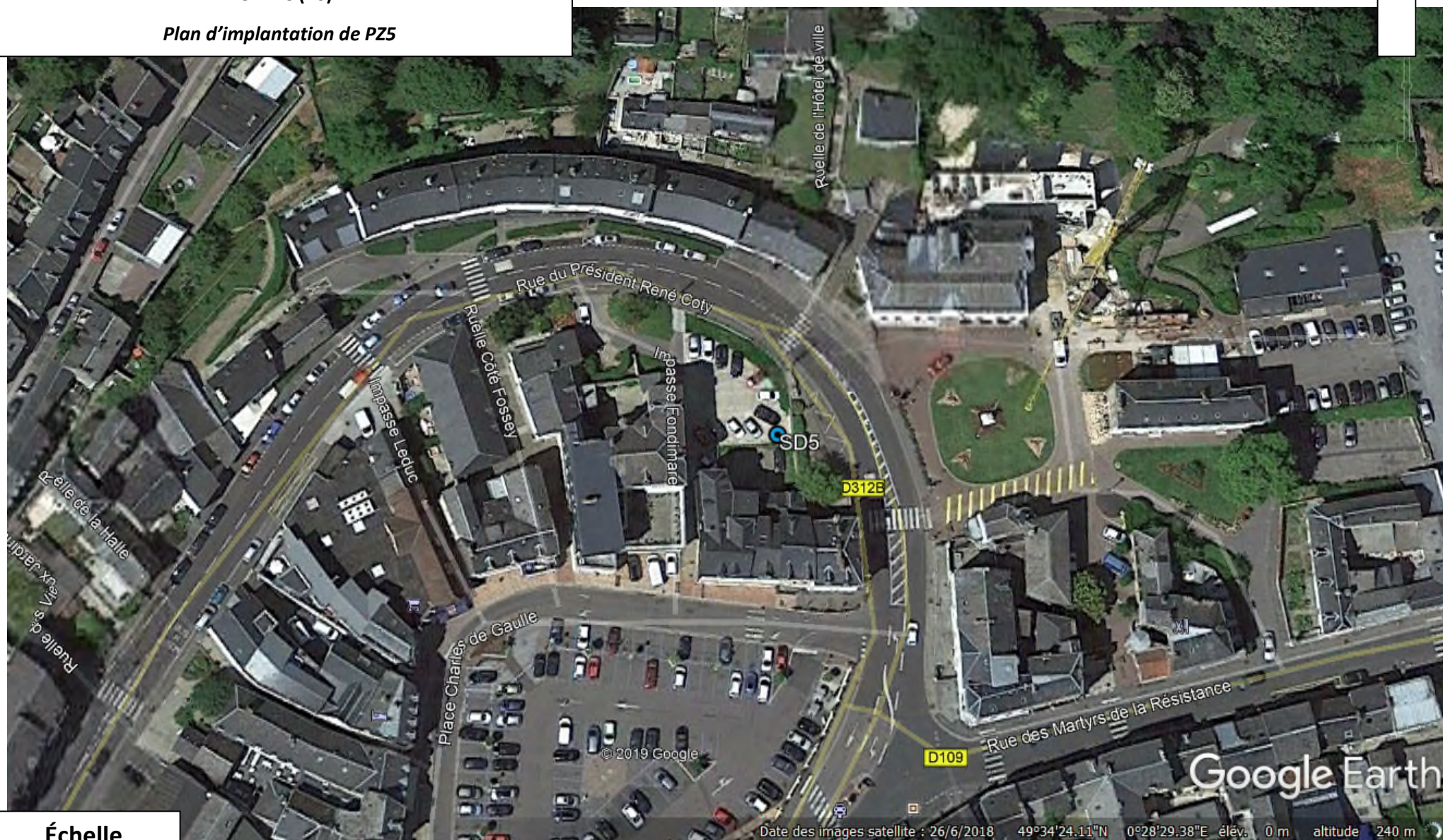
2018/09117/CAEN

BRGM – Mise en place de piézomètres

BOLBEC (76)

Plan d'implantation de PZ5

N



Échelle

20 m



: Emplacement d'un sondage



GÉOTEC

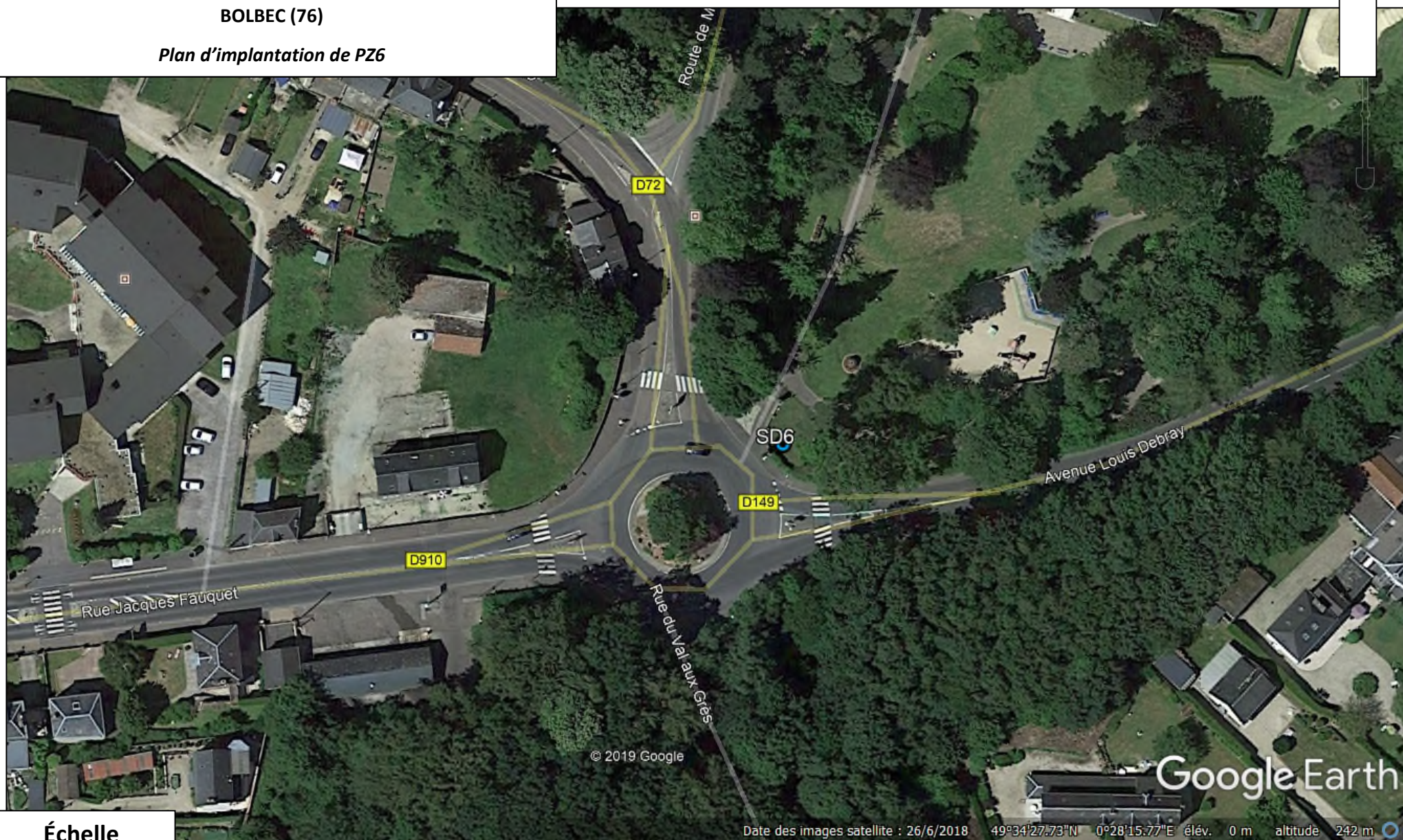
2018/09117/CAEN

BRGM – Mise en place de piézomètres

BOLBEC (76)

Plan d'implantation de PZ6

N



Échelle

20 m



: Emplacement d'un sondage



GÉOTEC

2018/09117/CAEN

BRGM – Mise en place de piézomètres

BOLBEC (76)

Plan d'implantation de PZ7

N



Échelle  
20 m



: Emplacement d'un sondage



GÉOTEC

2018/09117/CAEN

BRGM – Mise en place de piézomètres

SAINT-ANTOINE-LA-FORET (76)

Plan d'implantation de PZ SAINT-ANTOINE

N



Échelle  
20 m



 : Emplacement d'un sondage