

**CO.** GEOTEC  
**FO.** SD5  
**SI.** BOLBEC (76)  
**PA.** FRANCE

<b>COMPAGNIE FORAGE SITE PAYS</b>		<b>GEOTEC SD5 BOLBEC (76) FRANCE</b>	<b>VERSION DU DOCUMENT</b>  n° 1 (02/12/2019)
<b>NIVEAU REF</b>	Sol	<b>ELEVATION</b>	<b>X</b> n/a
<b>REF FOREUR</b>	Sol		<b>Y</b> n/a
<b>REF LOGGEUR</b>	Sol		<b>Z</b> n/a
<b>SYSTEME GEOGRAPHIQUE</b> n/a			

DATE		27/1/2019		FLUIDE DE REMPLISSAGE		Eau		
RUN N°		182/3		DENSITE		1.0 g/cc		
PROFONDEUR FOREUR		50.0 m		VISCOSITE		n/a		
PROFONDEUR LOGGEUR		49.32 m		Rm		n/a		
DIAMETRE DE FORATION		200.0 mm		Rmf		n/a		
COTE DE DEBUT DE LOG		152 m		NIVEAU FLUIDE		16.10 m		
COTE DE FIN DE LOG		48.98 m		BHT		n/a		
DUREE INTERVENTION		02 H 10		Stop Foration		n/a		
ENREGISTRE PAR		A. Kinsman		Stop Circulation		n/a		
SUPERVISE PAR		G. Gallien		Laps tps depuis circulation		n/a		
N° INTERVENTION SUR LE Puits : 1				EQUIPEMENT FORAGE - DONNEES FOREUR				
RUN N°		OUTIL	DEBUT	FIN	DIAM.	NATURE	DE	A
1		OBI 733	1.61 m	49.07 m	210.0 mm	Tubage Acier	n/c	5.0 m
2		ABI 1241	2.06 m	32.41 m	187.0 mm	PVC	0.0 m	3.0 m
3		ELOG 5539	10.00 m	49.32 m				
4								
5								
6								
7								
8								
9								
10								

REMARQUES

**ETAT DU FORAGE**  
Correct

**ETAT DE LA PAROI**  
Correct

**LOGICIEL DE TRAITEMENT**  
WELLCAD 4.4

AUTRE

Eau laiteuse dans un premier temps, puis très chargée presque boueuse à partir de 27.80 m et ce jusqu'au fond de l'ouvrage. Ce fluide est si épais que l'imagerie ultrasonique ne donne absolument aucun résultat.

LEGENDE

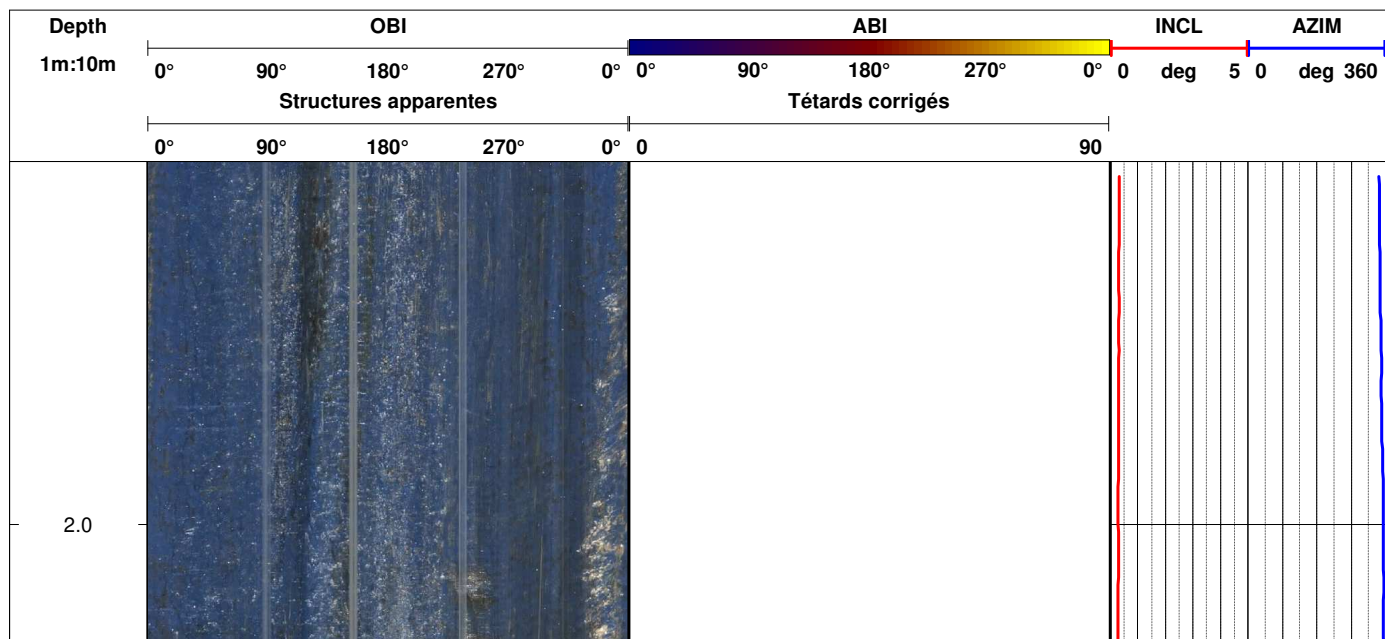
ABI : Imagerie ultrasonique déroulée de la paroi du forage codée en fausses couleurs, orientée "Nord Magnétique"  
OBI : Imagerie optique déroulée de la paroi du forage en couleurs naturelles, orientée "North Magnétique"  
Structures apparentes : Structures pointées directement sur l'image déroulée de la paroi du forage  
Tétards corrigés : Structures pointées, puis corrigées de la trajectométrie du forage  
Diagramme polaire : Diagramme de Schmidt hémisphère supérieur élaboré à partir des tétrards corrigés  
AZIM : Azimut magnétométrique du forage  
INCL : Inclinaison du forage par rapport à la verticale

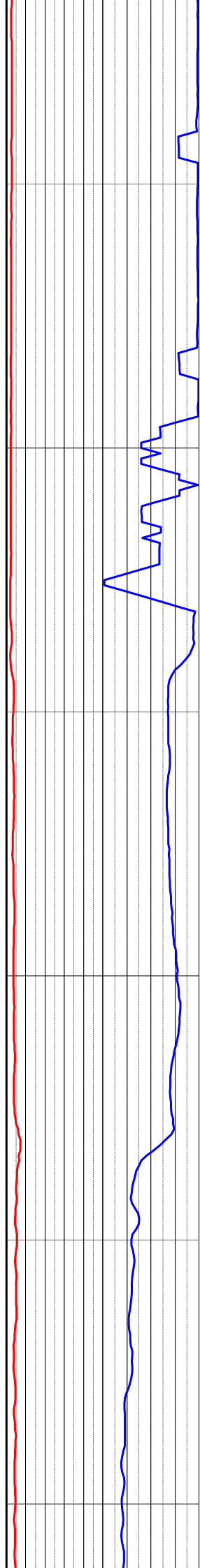
COMMENTAIRES

L'analyse structurale est référencée par rapport au nord magnétique.

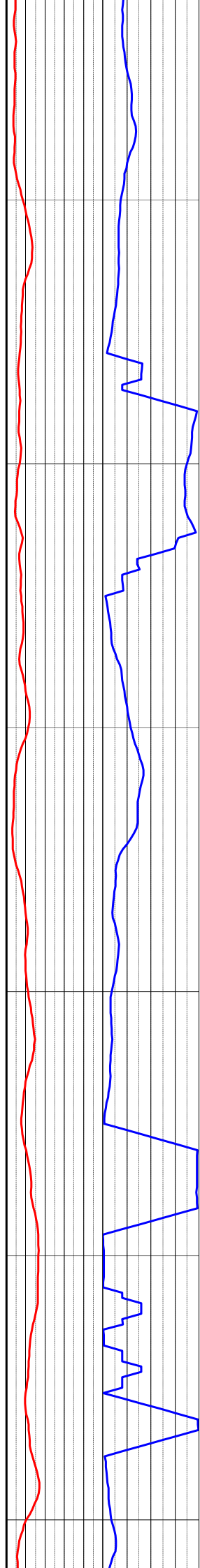
BIBLIOTHEQUE STRUCTURALE

- DIAGRAMME POLAIRE SD5**
- Schmidt Plot - UH - Description  
Depth: 10.00 [m] to 16.00 [m]
- 
- The plot shows three data points (red dots) clustered near the center, indicating low values across the measured range. The points are located at approximately (15°, 15), (30°, 20), and (15°, 25) in polar coordinates.

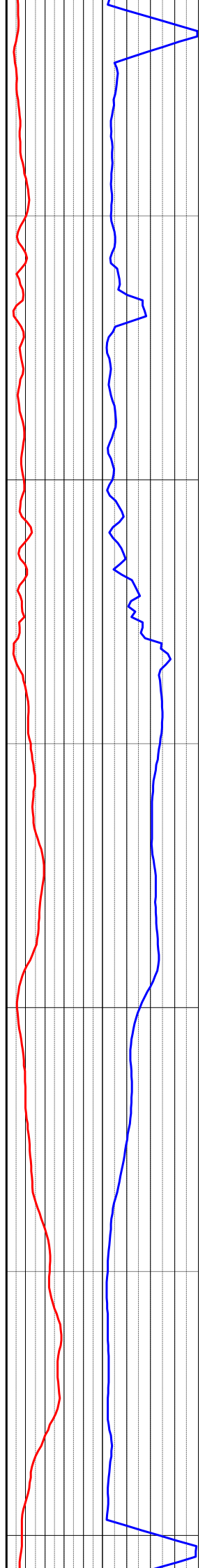
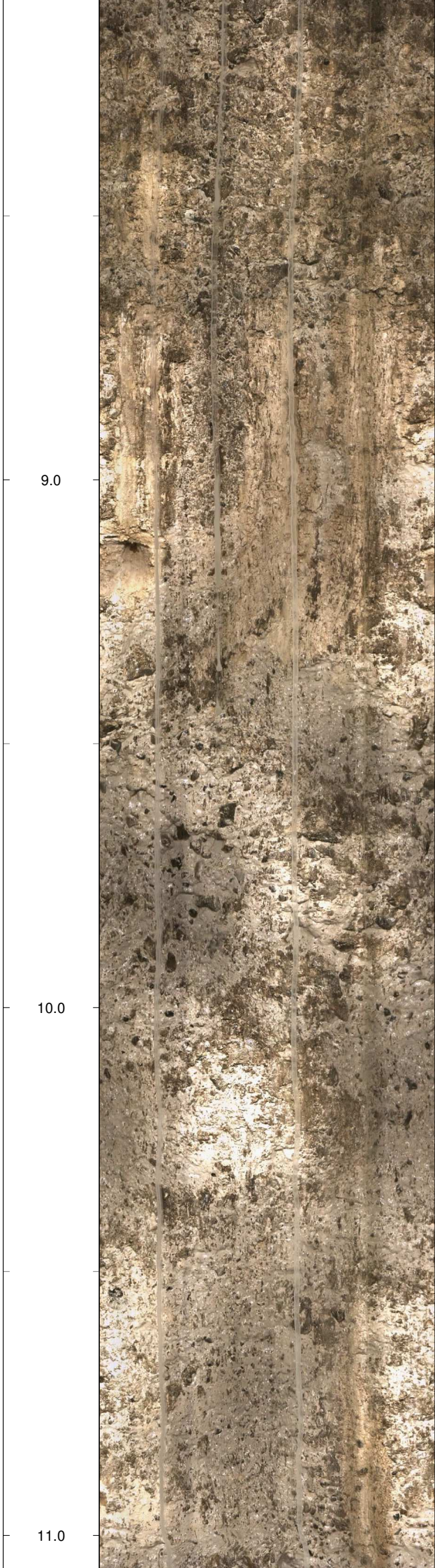




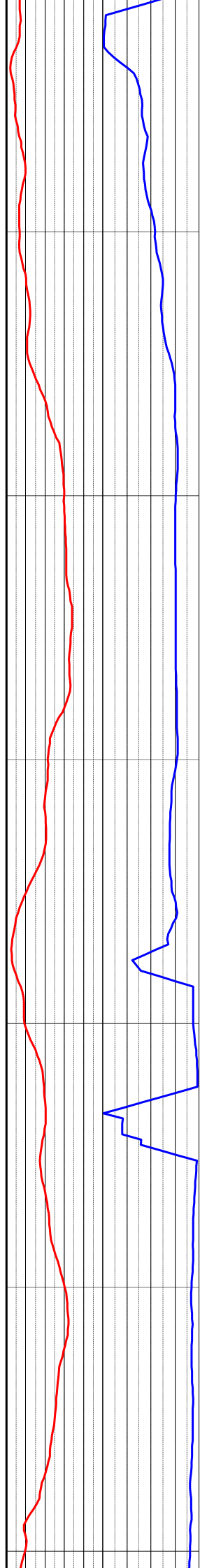
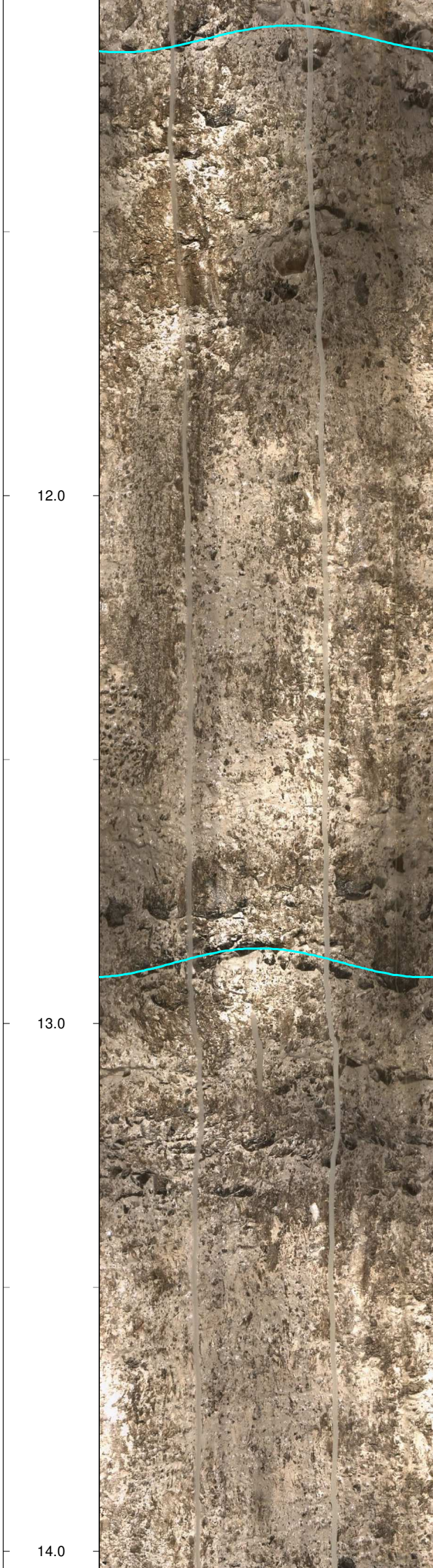




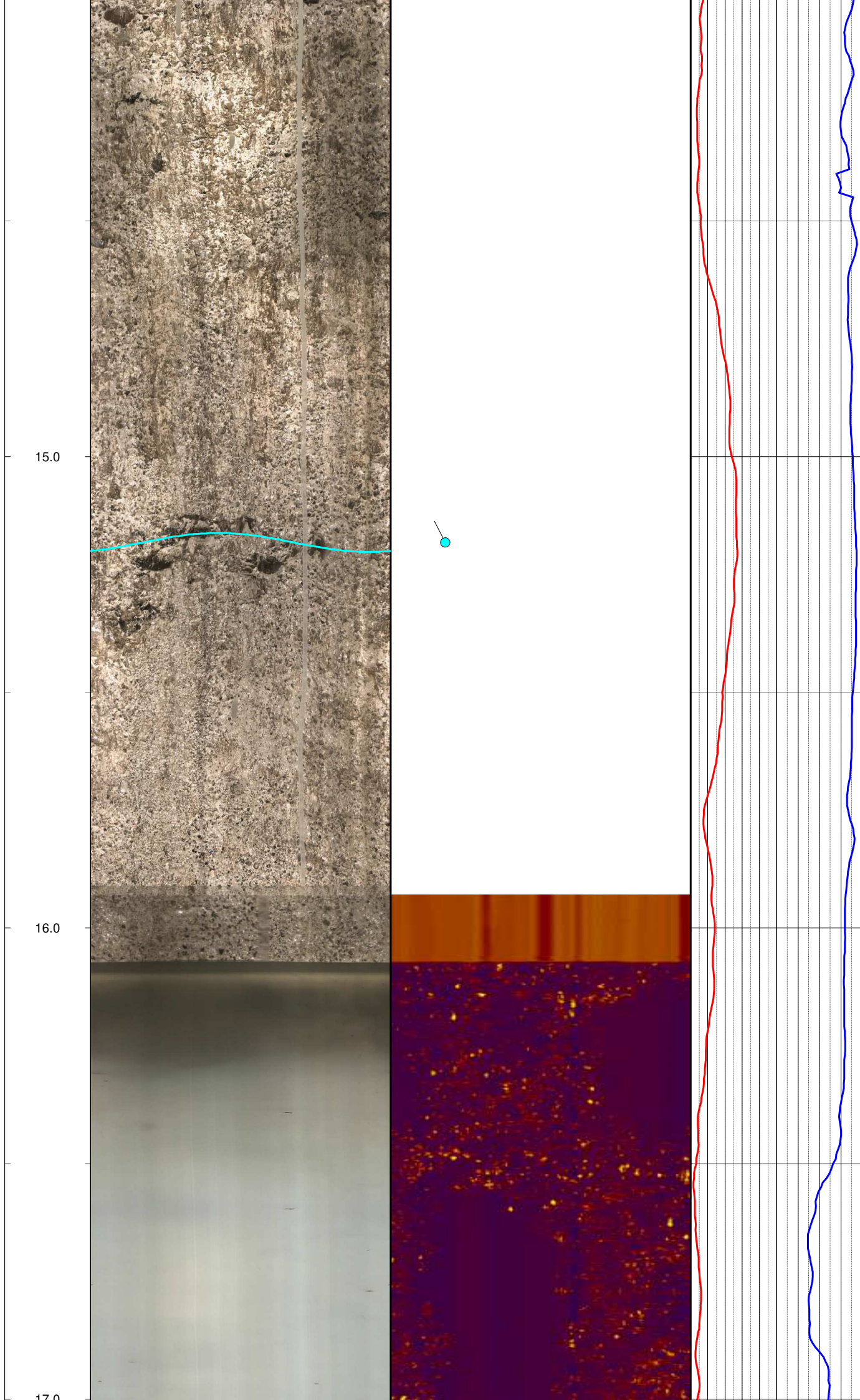








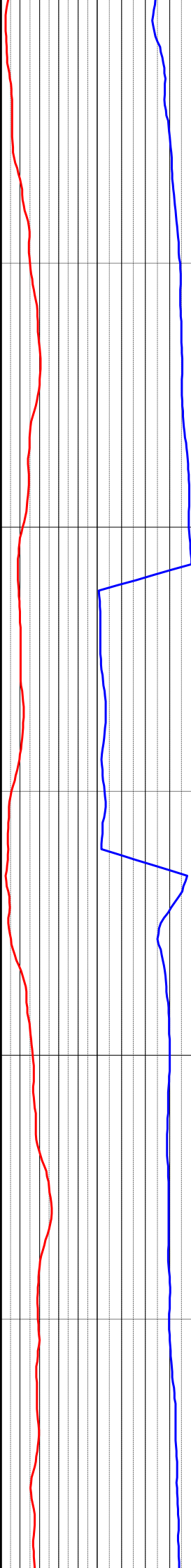
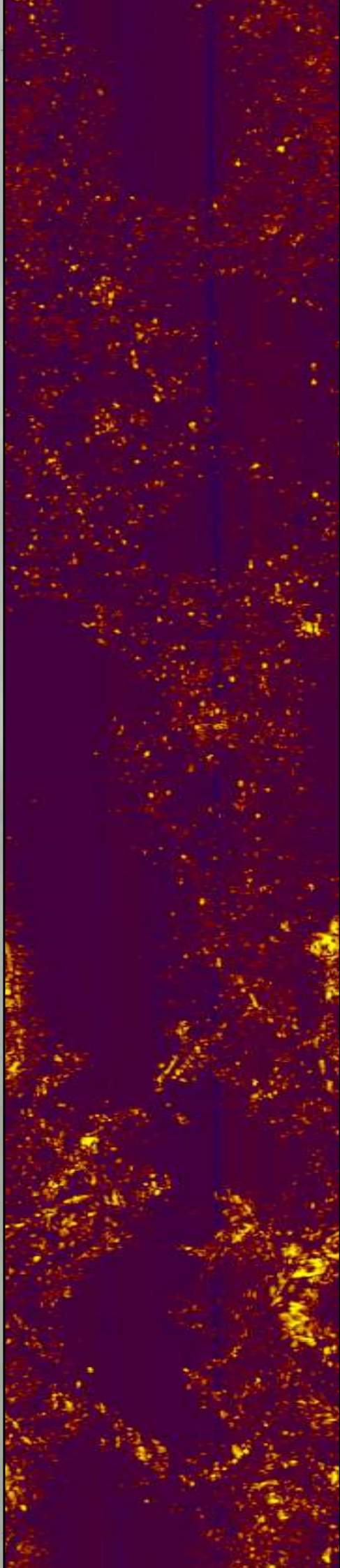




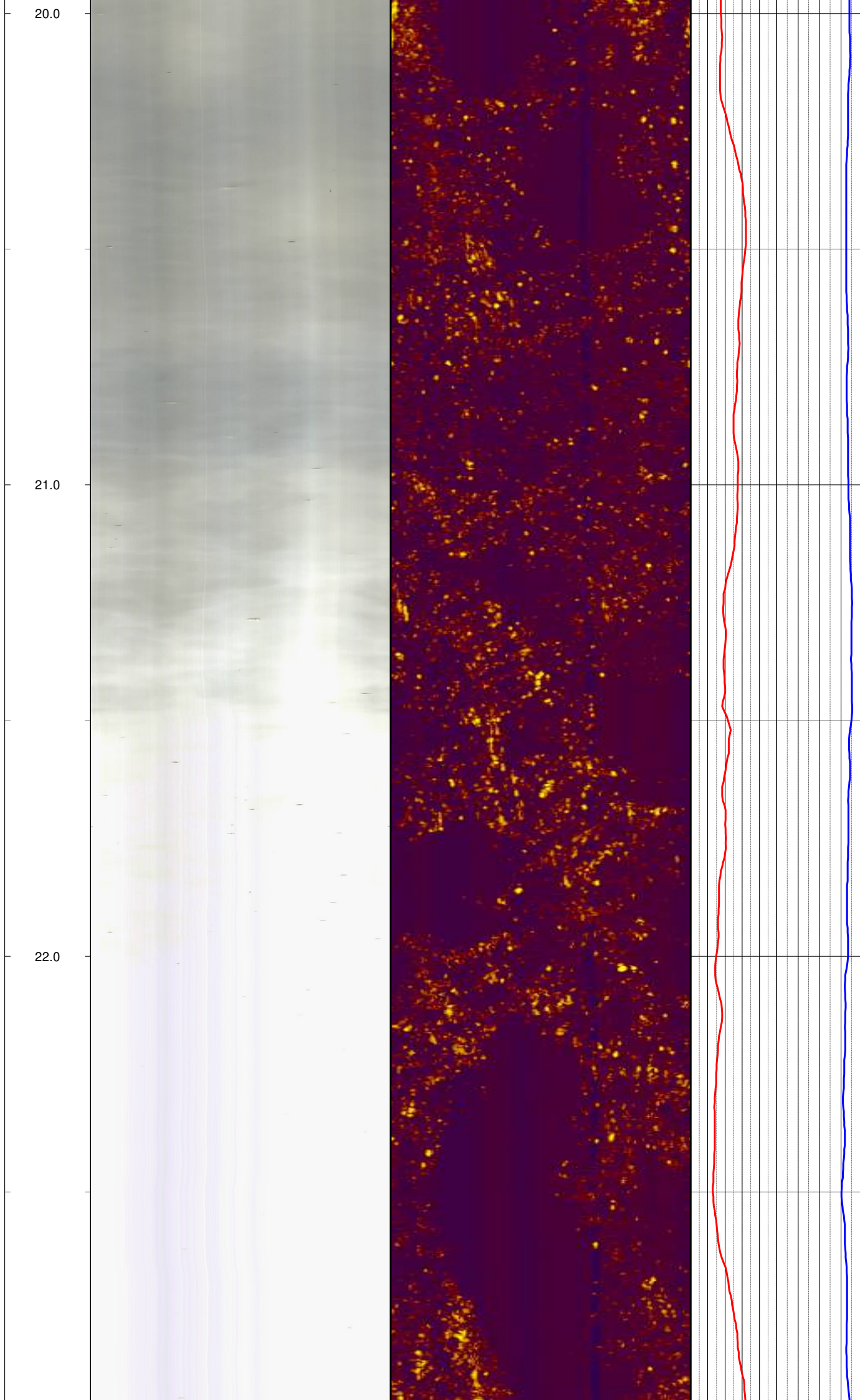
17.0

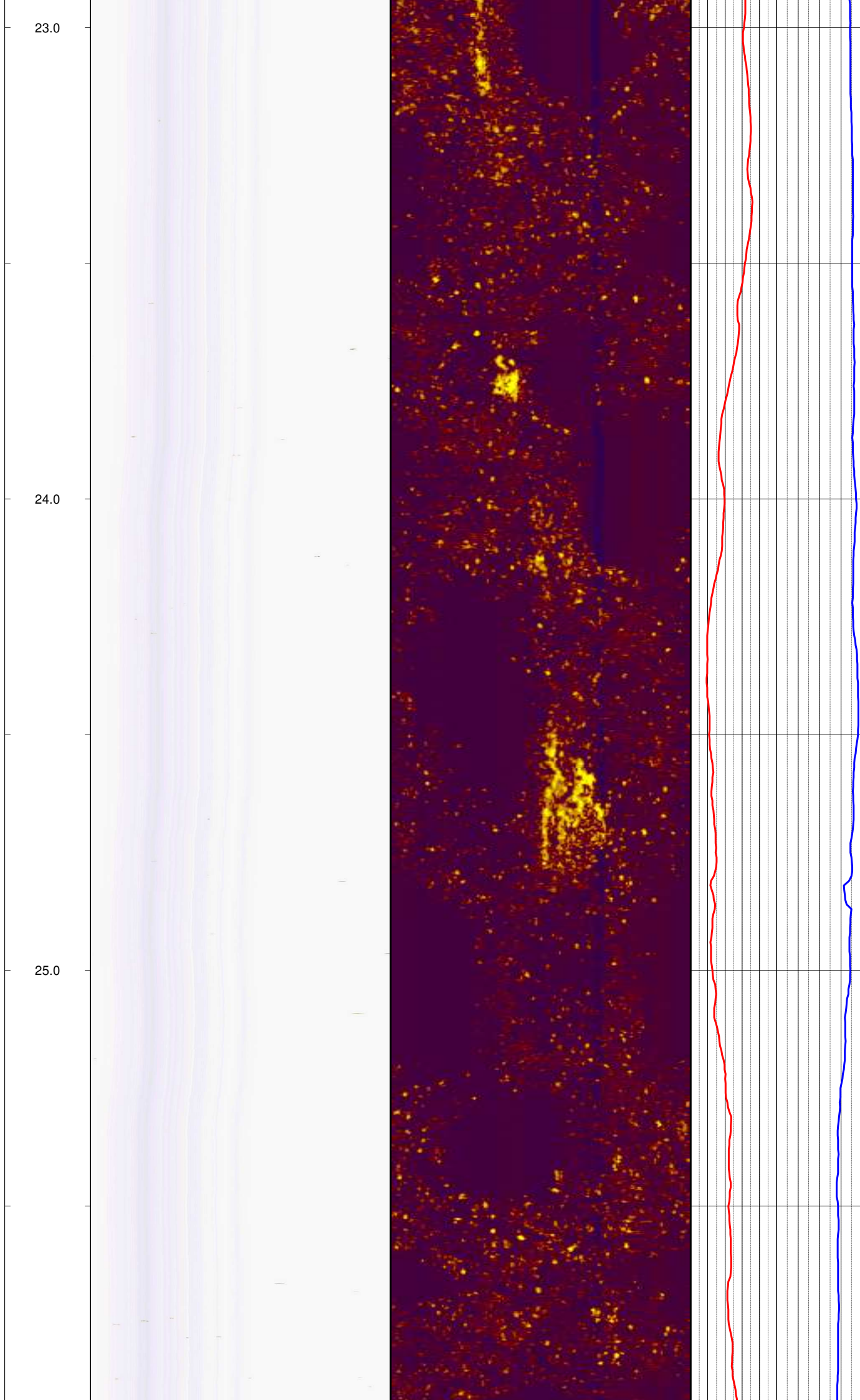
18.0

19.0







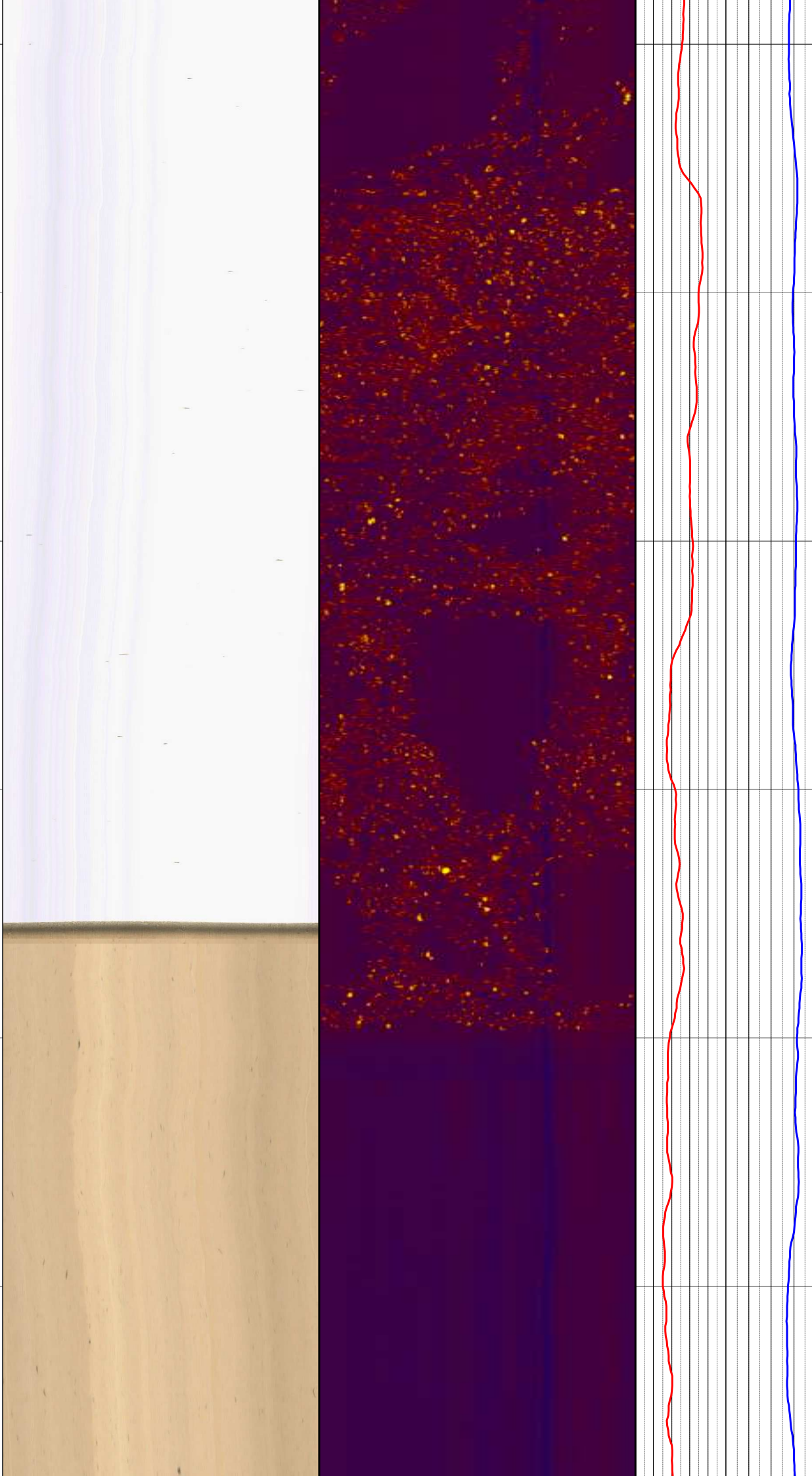




26.0

27.0

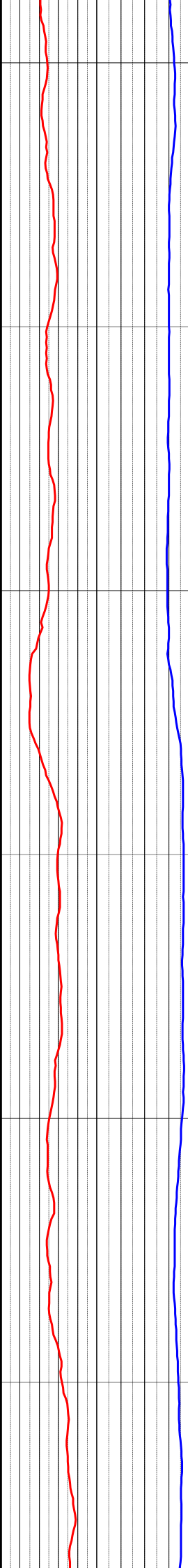
28.0



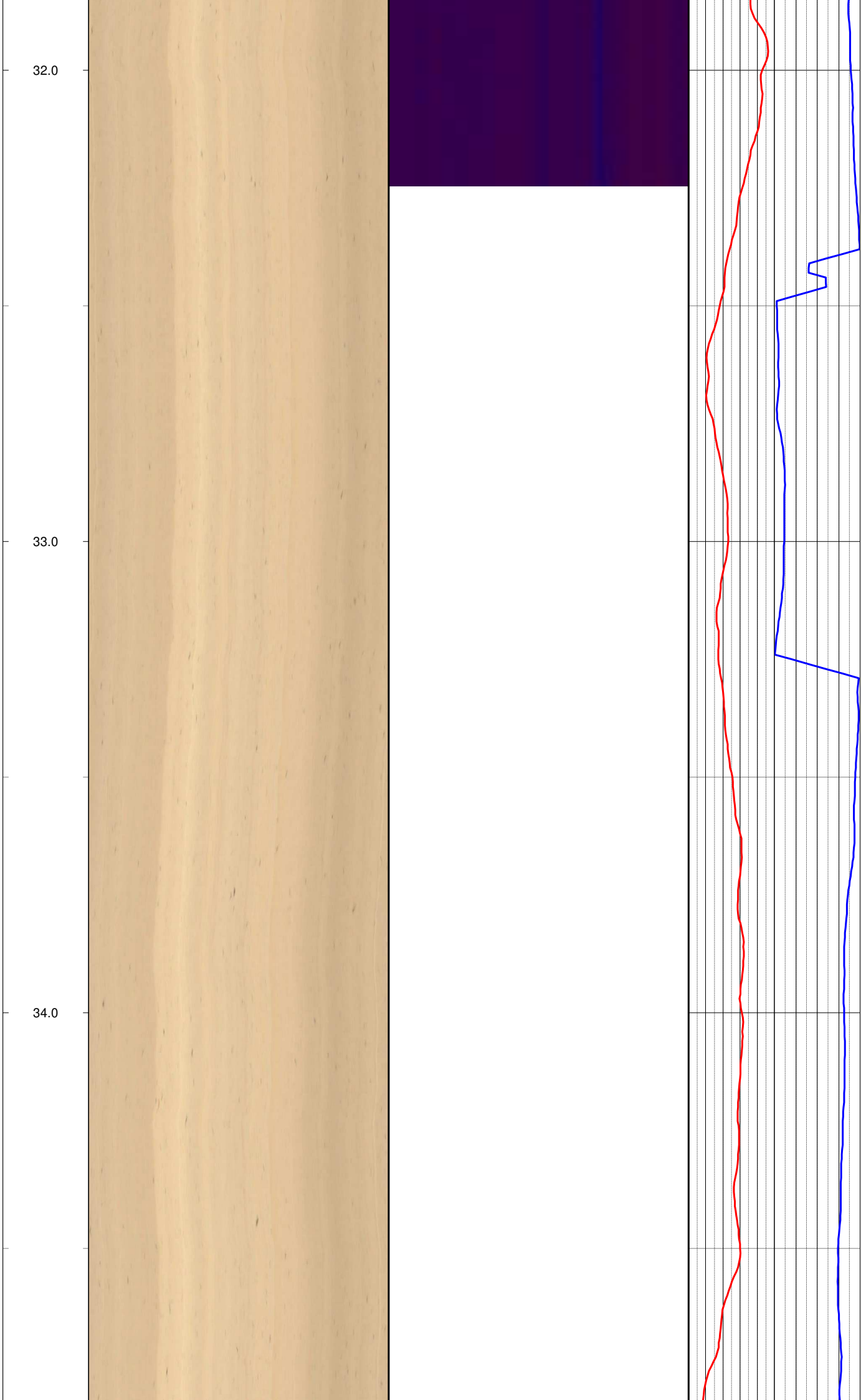
29.0

30.0

31.0

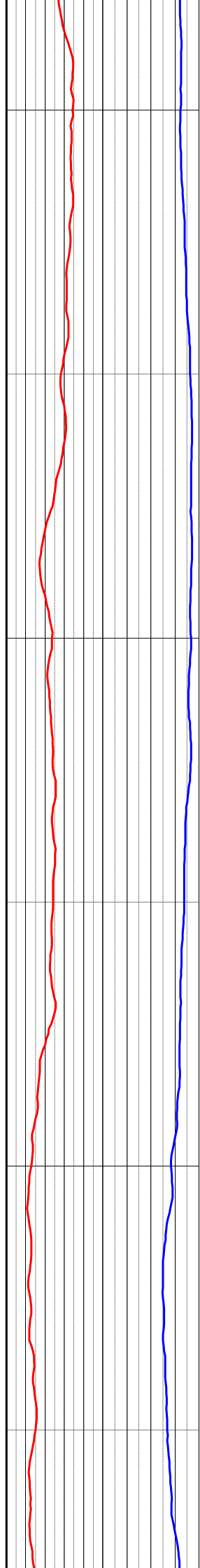


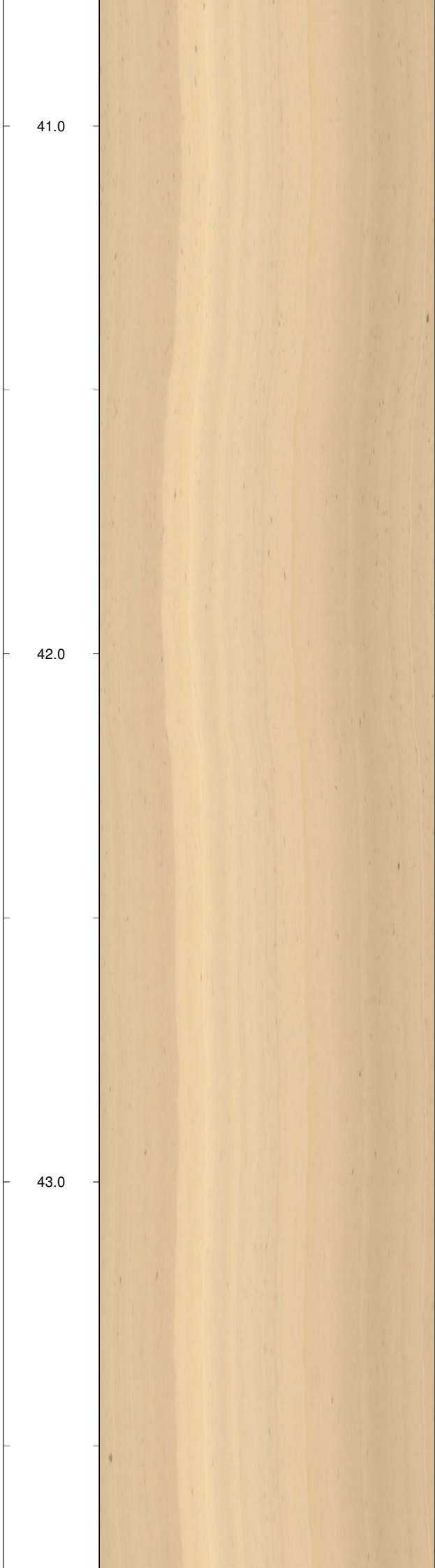








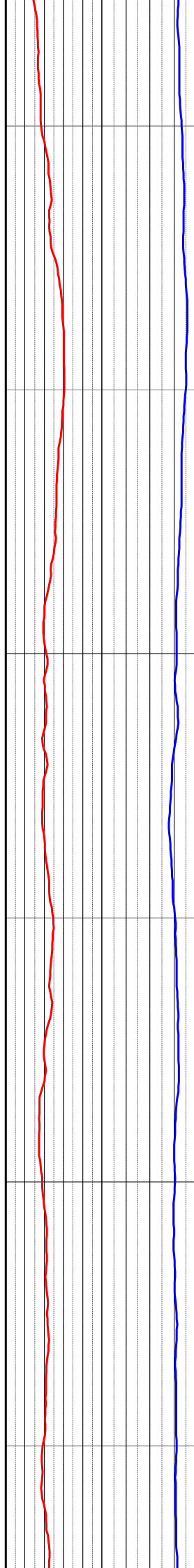




41.0

42.0

43.0







44.0

45.0

46.0

