

II. CONTEXTE DU SITE ET CONTENU DE LA RECONNAISSANCE

II.1. LE SITE

Le piézomètre est situé sur la commune suivante :

	PZ5
Département	SEINE MARITIME (76)
Commune	MONT CAUVAIRE
Lieu-dit	Rue Tourelle
Références cadastrale	Pas de référence cadastrale

Localisation de l'ouvrage du projet

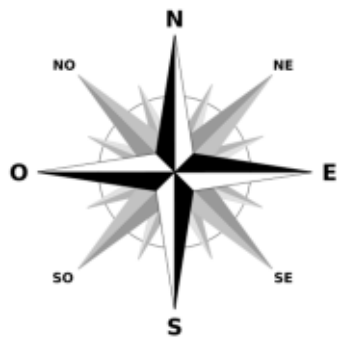


Situation géographique du projet d'ouvrage (IGN)

II.2. CONTENU DE L'INTERVENTION

La campagne d'investigation définie par BRGM a consisté en l'exécution de :

- **1 sondage destructif** de 200.00 m/TA pour la mise en place d'un piézomètre. Ce forage a été réalisé par l'entreprise GTR FORAGES à l'aide d'une sondeuse FRASTE X. Il a permis d'assurer la mise en place d'un piézomètre.



PLAN DE SITUATION

Ville : MNT CAUVAIRE (76690)

Rue Tourelle



GÉOTEC

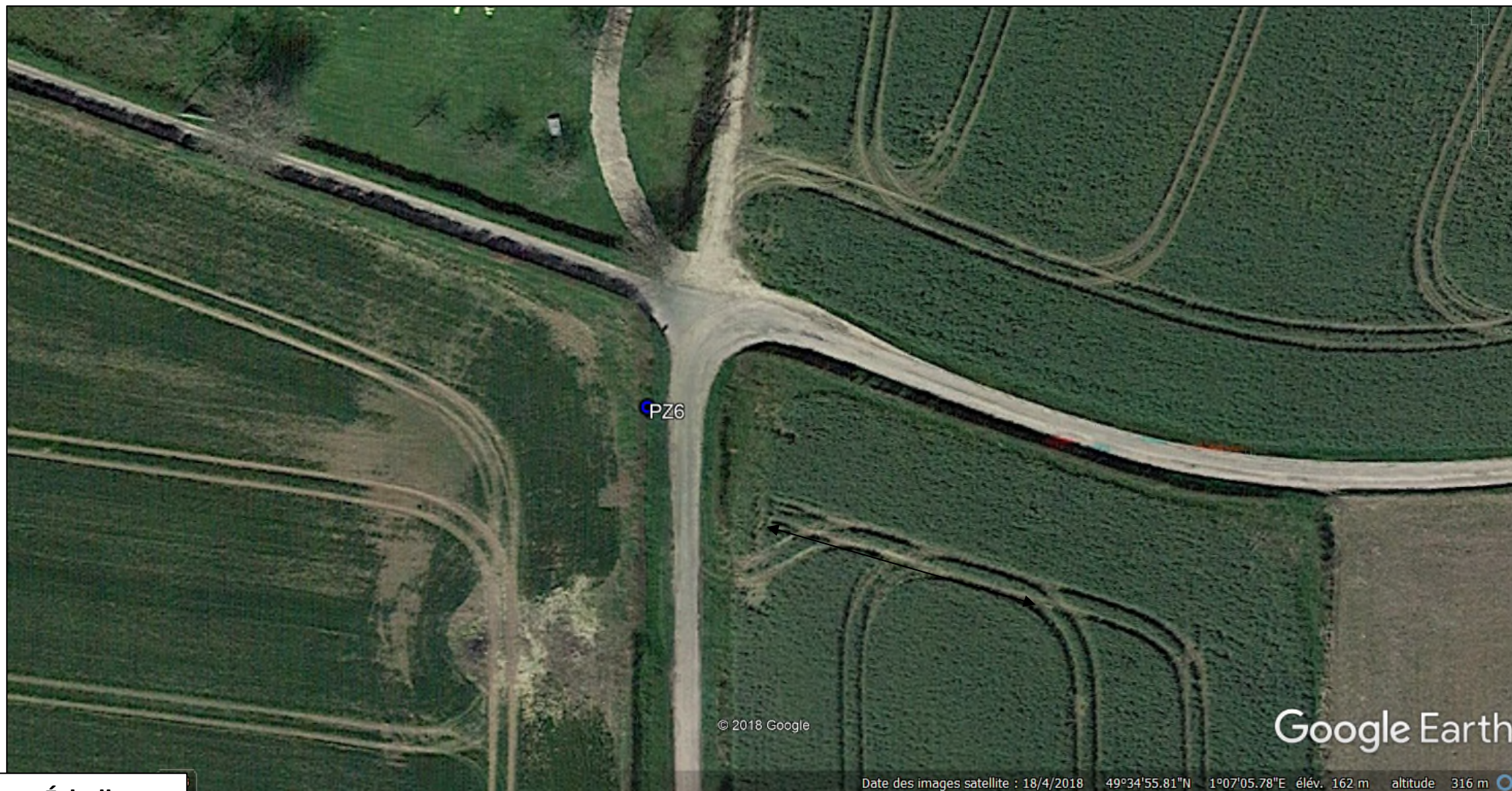
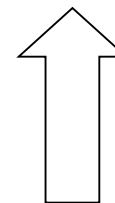
2019/05850/CAEN

BRGM – Mise en place d'un piézomètre

MONT CAUVAIRE (76) – rue Tourelle

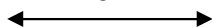
Plan d'implantation des sondages

N



Échelle

20 m



 : Emplacement d'un sondage

PZ6 : Sondage destructif transformé en piézomètre