

DEPARTEMENT DES PYRENEES-ORIENTALES
COMMUNES DE NYER ET THUES-ENTRE-VALLS

M.A.S. DES SOURCES
APAPH LES SOURCES DE THUES
RN 116 THUES-LES-BAINS
66360 THUES-LES-BAINS - NYER

FORAGE F1 « M.A.S. DES SOURCES »

**DOSSIER DE DEMANDE D'AUTORISATION
D'EXPLOITER UN CAPTAGE D'EAU
DESTINEE A LA CONSOMMATION HUMAINE**

**DEMANDE DE REFERENCEMENT DANS LA BANQUE
DES DONNEES DU SOUS-SOL DU BRGM (BSS)**

NOTICE SYNTHETIQUE

16 JANVIER 2020

**JEAN-LOUIS
LENOBLE**

Bureau d'études techniques et de conseils
Géologie ■ Hydrogéologie ■ Géothermie ■ Environnement

Jean-Louis LENOBLE
Docteur de l'Université Paul Sabatier - Toulouse III
Études et Conseils en Géologie et Hydrogéologie
47, rue Frantz Reichel - 66000 PERPIGNAN
Tél./Fax : 04 68 63 08 68 - Mobile : 06 09 57 84 95
N° SIRET 404 897 761 00023 - Code APE 7112 B

DEMANDE DE REFERENCEMENT DANS LA BSS POUR UN FORAGE EXISTANT POUR UNE DEMANDE D'AUTORISATION EN COURS AU TITRE DU CODE DE LA SANTE PUBLIQUE

Forage existant n'apparaissant pas à ce jour sur INFOTERRE.

Déclaration prescrite par l'Article 131 du Code Minier, Déclaration n° 8331, date de réception 14/06/01.

Travaux réalisés en 2001 par AQUAFORAGE (ELNE, 66).

Maître d'ouvrage :

Maison d'Accueil Spécialisée (M.A.S.) des Sources

APAPH Les Sources de Thuès

RN 116

Thuès-Les-Bains

66360 NYER

Situation du forage :

Les coordonnées géographiques et l'altitude approchée du forage sont les suivantes (relevé effectué par un Géomètre Expert, en RGF93 CC43), voir la **figure 1** :

| Nom | RGF 93 - CC43 | | RGF 93 - Lambert 93 | | Z (m) |
|-----|---------------|---------|---------------------|---------|-------|
| | X (m) | Y (m) | X (m) | Y (m) | |
| F1 | 1637584 | 2147839 | 637493 | 6158977 | 758 |

Tableau 1 : Coordonnées géographiques et altitude approchées du forage F1 de la M.A.S. des Sources

La situation cadastrale du forage, sur la commune de THUES-ENTRE-VALLS, est la suivante, voir la **figure 2** :

| Nom | N° parcelle | Section | Lieu-dit | Propriétaire |
|-----|-------------|---------|-----------|--------------|
| F1 | 210 | A | Els Graus | CTRRF (1) |

Tableau 2 : Coordonnées cadastrales du forage F1 de la M.A.S. des Sources

(1) Centre Thermal de Rééducation et de Réadaptation Fonctionnelle (CTRRF) : aujourd'hui M.A.S. des Sources, APAPH Les Sources de Thuès.

Géologie : alluvions et colluvions quaternaires de la Vallée de la Têt, gneiss/granitoïdes de la Zone axiale des Pyrénées, voir la **figure 3**.

Hydrogéologie :

- masse d'eau souterraine FRDG615 - « Domaine plissé Pyrénées axiales dans le B.V. de la Têt et de l'Agly »
- entité hydrogéologique 620A4 - « Formations cristallines et métamorphiques (schistes, gneiss, granites) des Pyrénées axiales dans le B.V. de la Têt »
- entité au niveau local : 620A4B : « Formations métamorphiques du B.V. de la Têt »

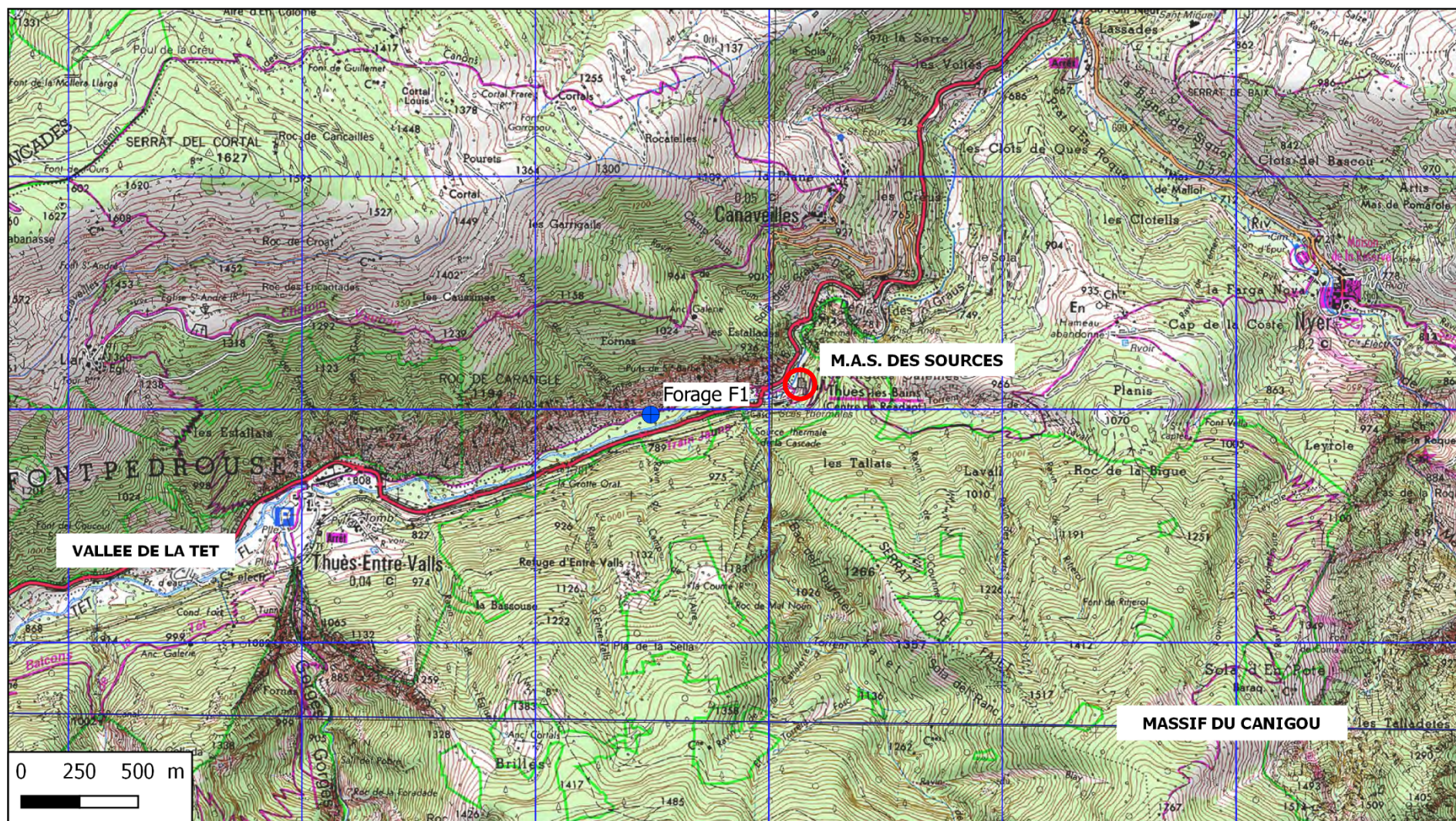
Équipement : tubages PVC forage, voir la **figure 3**.

Débit d'exploitation : 2,5 m³/h

Usage projeté : eau destinée à la consommation humaine (demande d'autorisation en cours)

Informations complémentaires :

Le forage a fait l'objet d'un dossier de déclaration au titre de la rubrique 1.1.1.0. en décembre 2018 (régularisation). Ce dossier a été déclaré complet et régulier par la DDTM des Pyrénées-Orientales le 13/12/18.



*Figure 1 : Plan de situation géographique du forage F1 de la M.A.S. des Sources
 Fond : Carte topographique IGN à 1/25.000 - Echelle réelle : Voir échelle graphique*

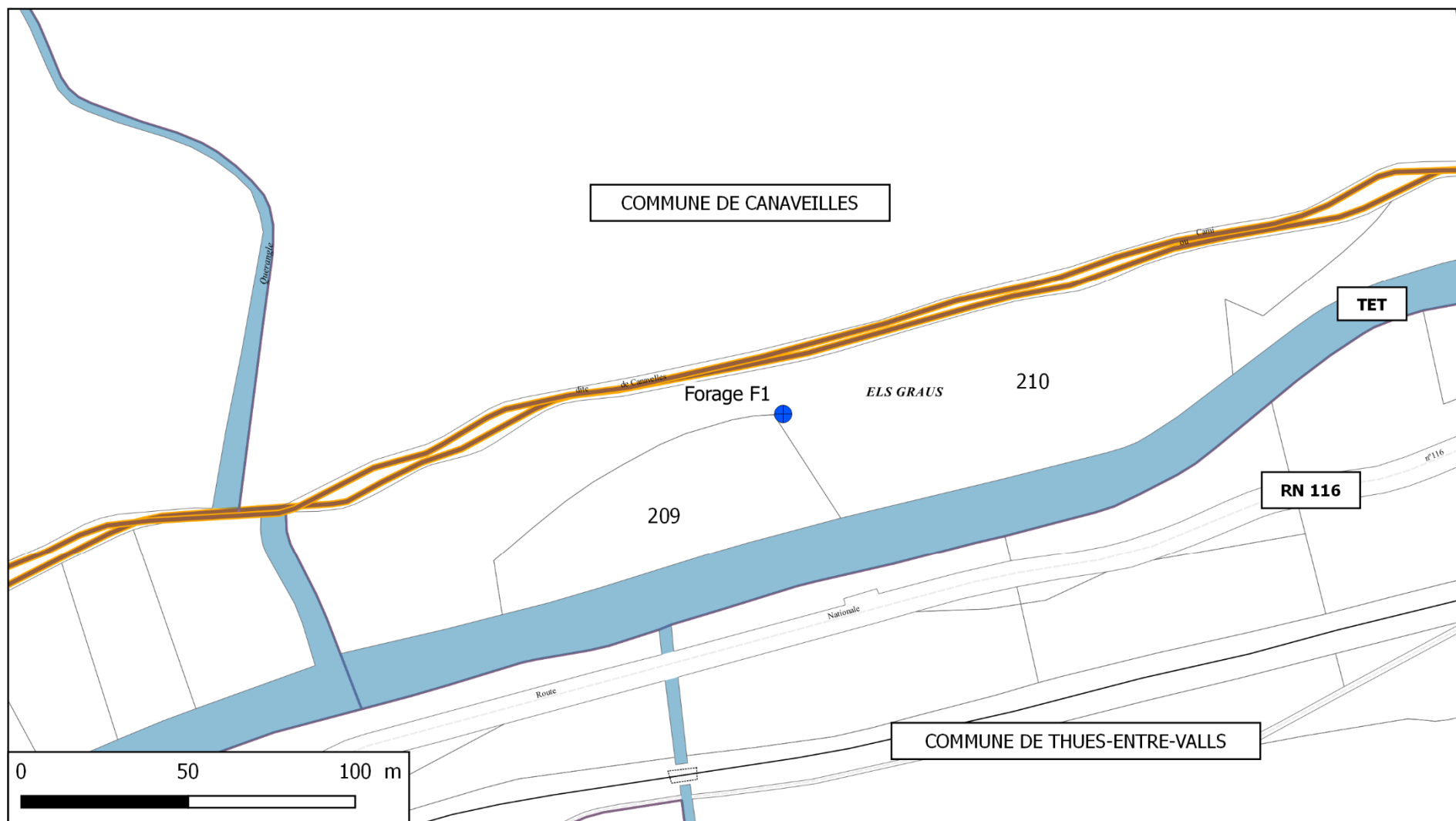


Figure 2 : Plan de situation cadastrale du forage F1 de la M.A.S. des Sources à THUES-ENTRE-VALLS (P.-O.)
Fond : Plan cadastral numérisé, DGFIP, 2019 - - **Echelle réelle :** Voir échelle graphique

Coupe géologique et technique synthétique du forage :

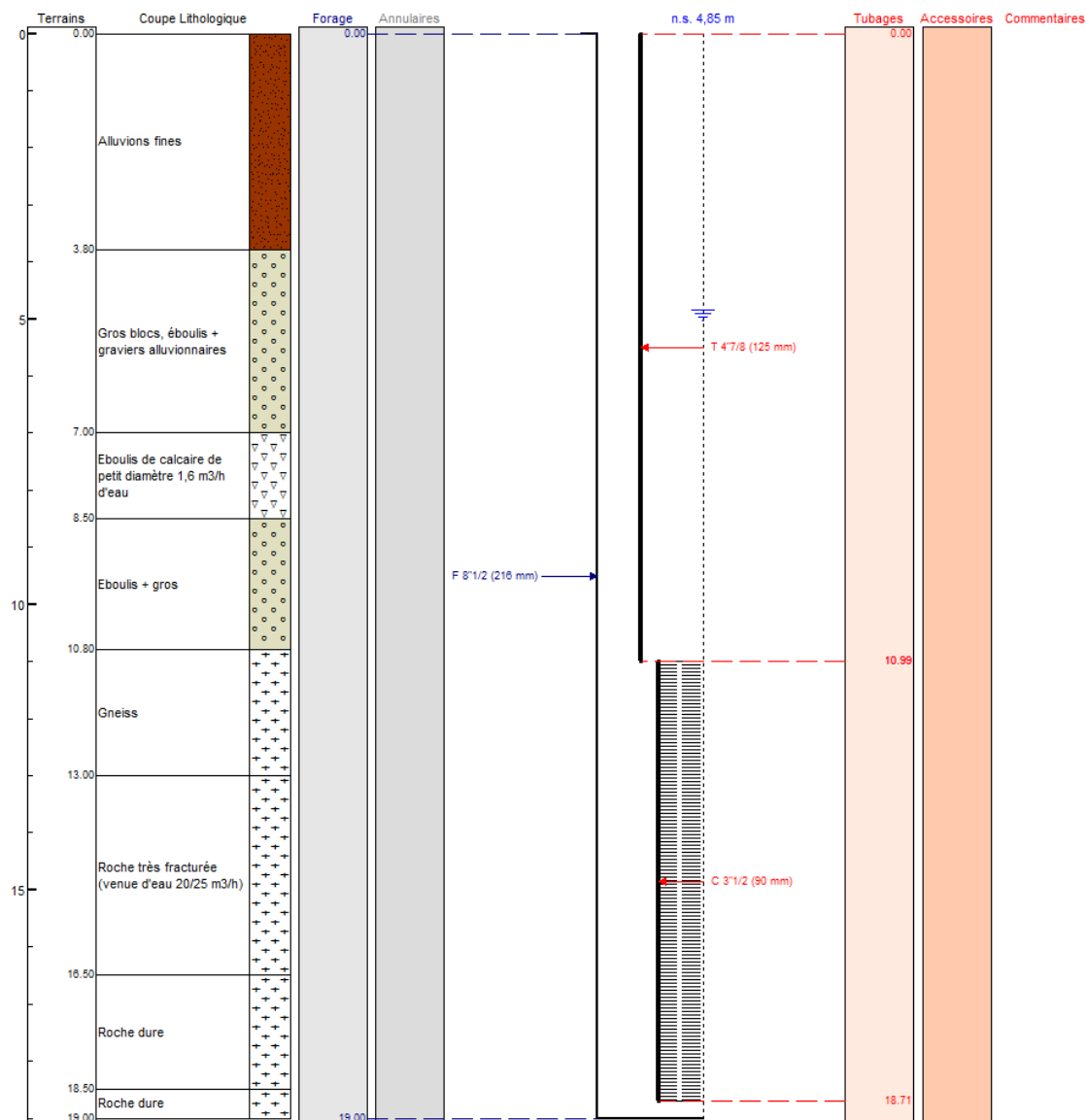


Figure 3 : Coupe géologique et technique synthétique du forage F1 de la M.A.S. des Sources
 Restitution avec le logiciel GESFOR du BRGM - Niveau statique au 02/11/18
 Sources des informations : AQUAFORAGE, 2001 et 2018