

CAMPAGNE DE PROSPECTION

GÉOCHIMIQUE TACTIQUE

SECTEUR SIBERT

DÉPARTEMENT RHONE

PLAN DE POSITION DES ECHANTILLONS

Echelle 1:10000

D'après les cartes topographiques I.G.N.

Roanne 4 Amplepuis 1

note R GEO



CAMPAGNE DE PROSPECTION
GÉOCHIMIQUE TACTIQUE

SECTEUR SIBERT
DÉPARTEMENT RHONE

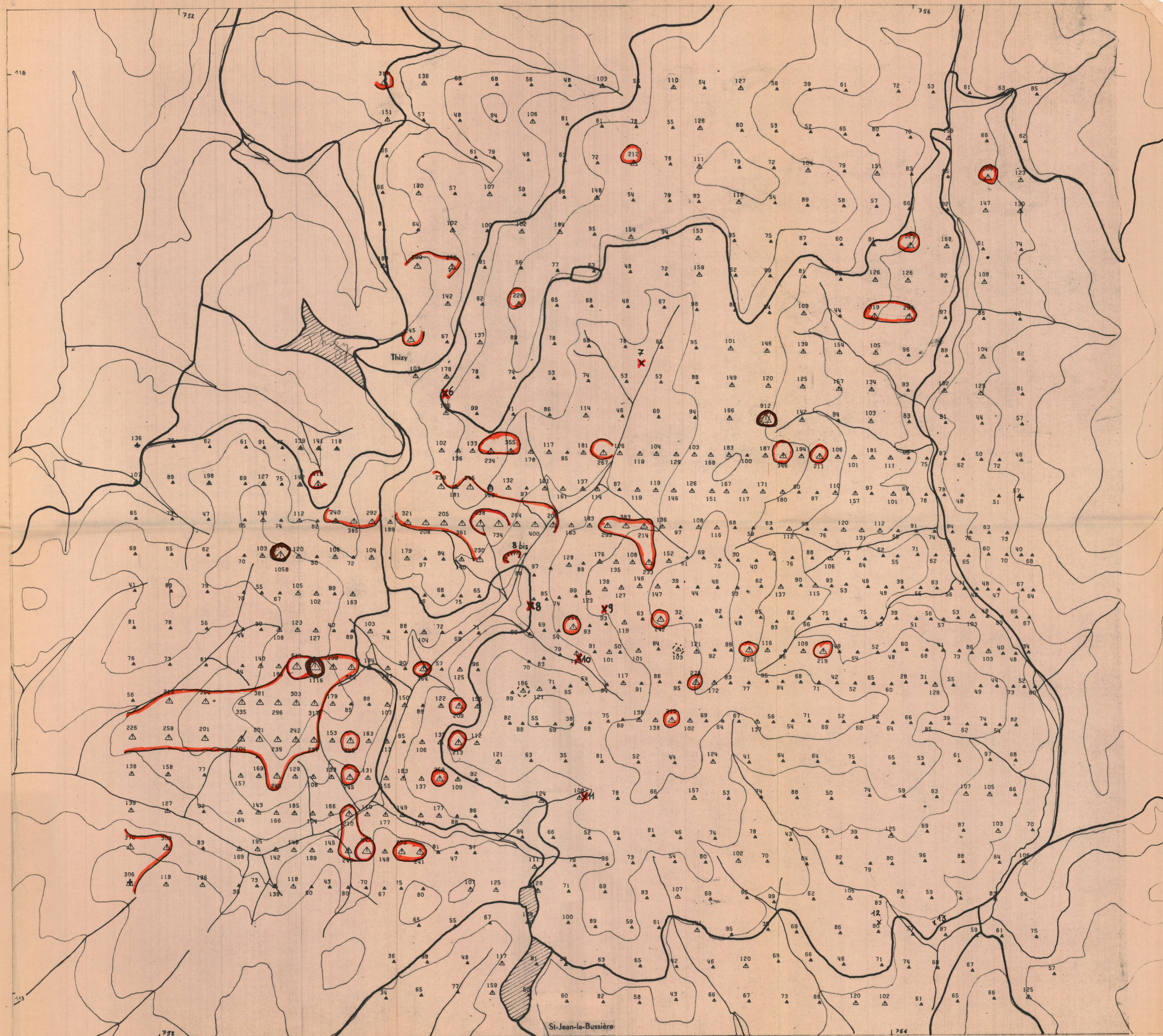
PLOMB

— > 800 ppm
— 400 - 800
— 200 - 400




Echelle 1:10 000

D'après les cartes topographiques I.G.N.
Roanne 4 Amplepuis 1

note R GEO



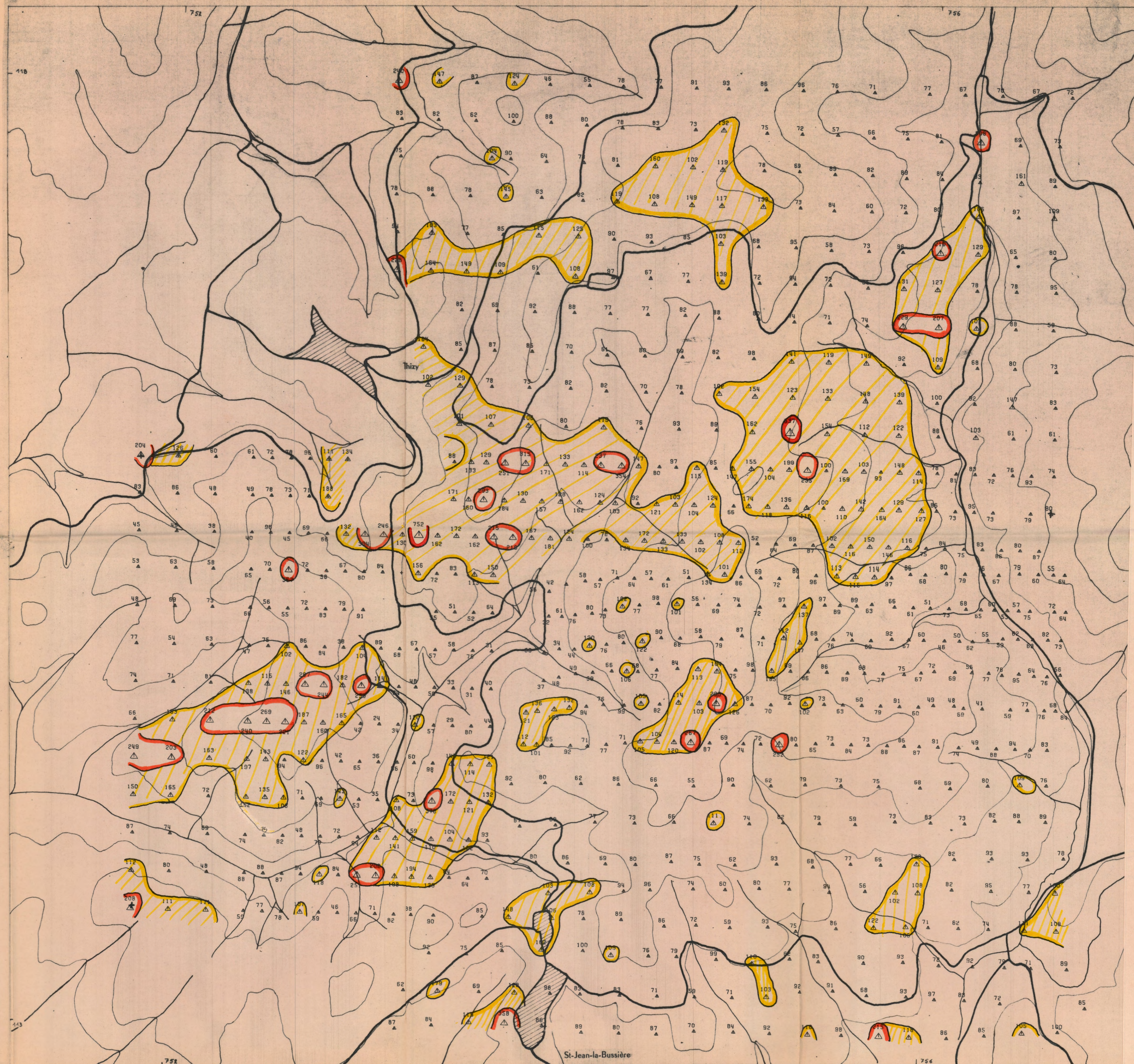
SECTEUR SIBERT
DÉPARTEMENT RHONE

 > 400 ppm
 200 - 400
 100 - 200

Echelle 1 : 10 000

D'après les cartes topographiques I.G.N.
Roanne 4 Amplepuis 1

note R GEO



CAMPAGNE DE PROSPECTION
GÉOCHIMIQUE TACTIQUE

SECTEUR SIBERT
DÉPARTEMENT RHONE

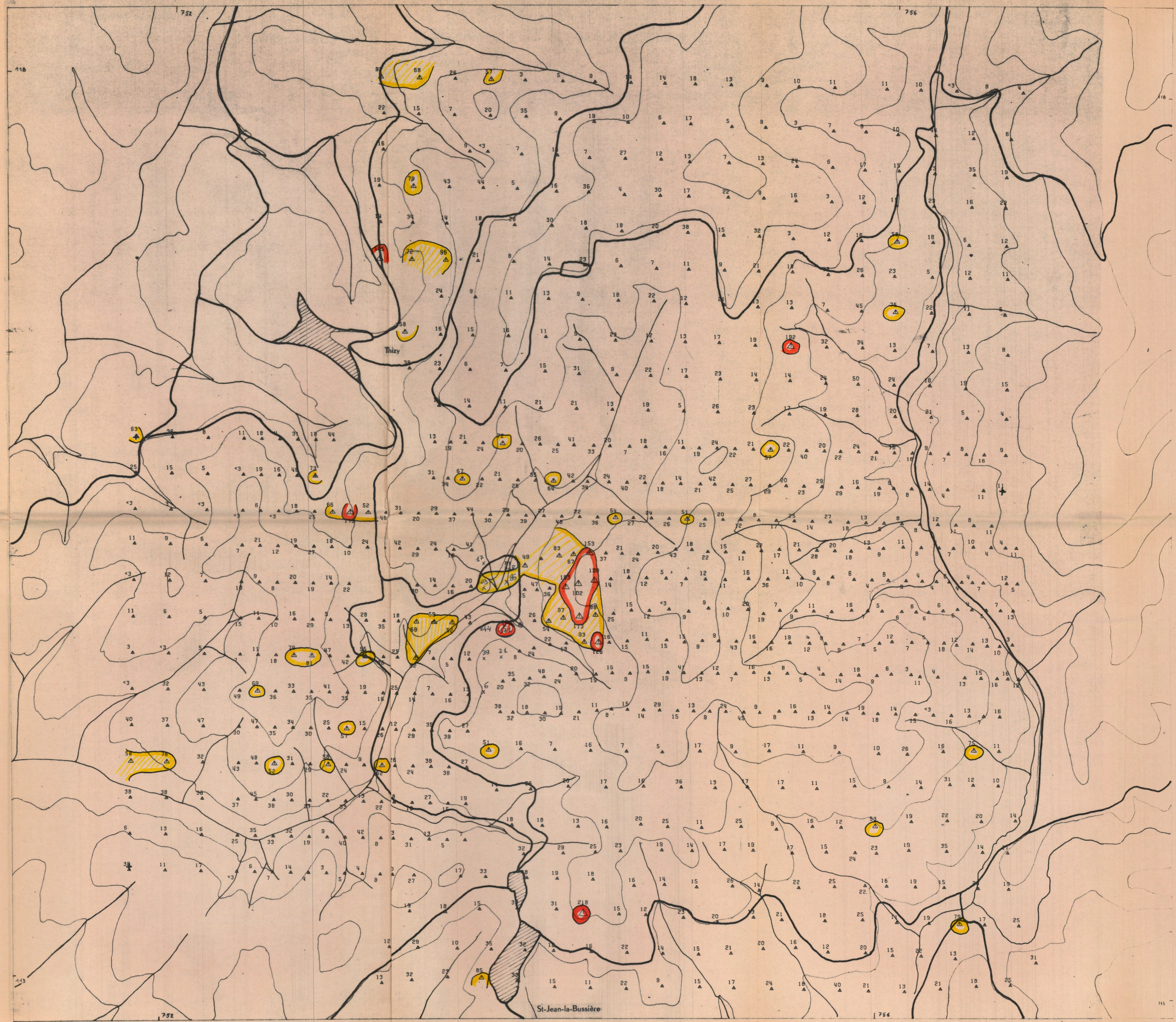
CUIVRE

> 200 ppm
100 - 200 "
50 - 100 "

Echelle 1:10 000

D'après les cartes topographiques I.G.N.
Roanne 4 Amplepuis 1

note R GEO

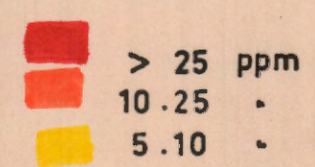


CAMPAGNE DE PROSPECTION
GÉOCHIMIQUE TACTIQUE

SECTEUR SIBERT

DÉPARTEMENT RHONE

MOLYBDÈNE



Echelle 1:10 000

D'après les cartes topographiques I.G.N.
Roanne 4 Amplepuis 1

note R GEO

