

MINISTÈRE DE L'AGRICULTURE

---

DIRECTION DÉPARTEMENTALE DE L'AGRICULTURE

ET DE LA FORÊT DE LA DROME

COMMUNES DE COLONZELLE ET GRIGNAN

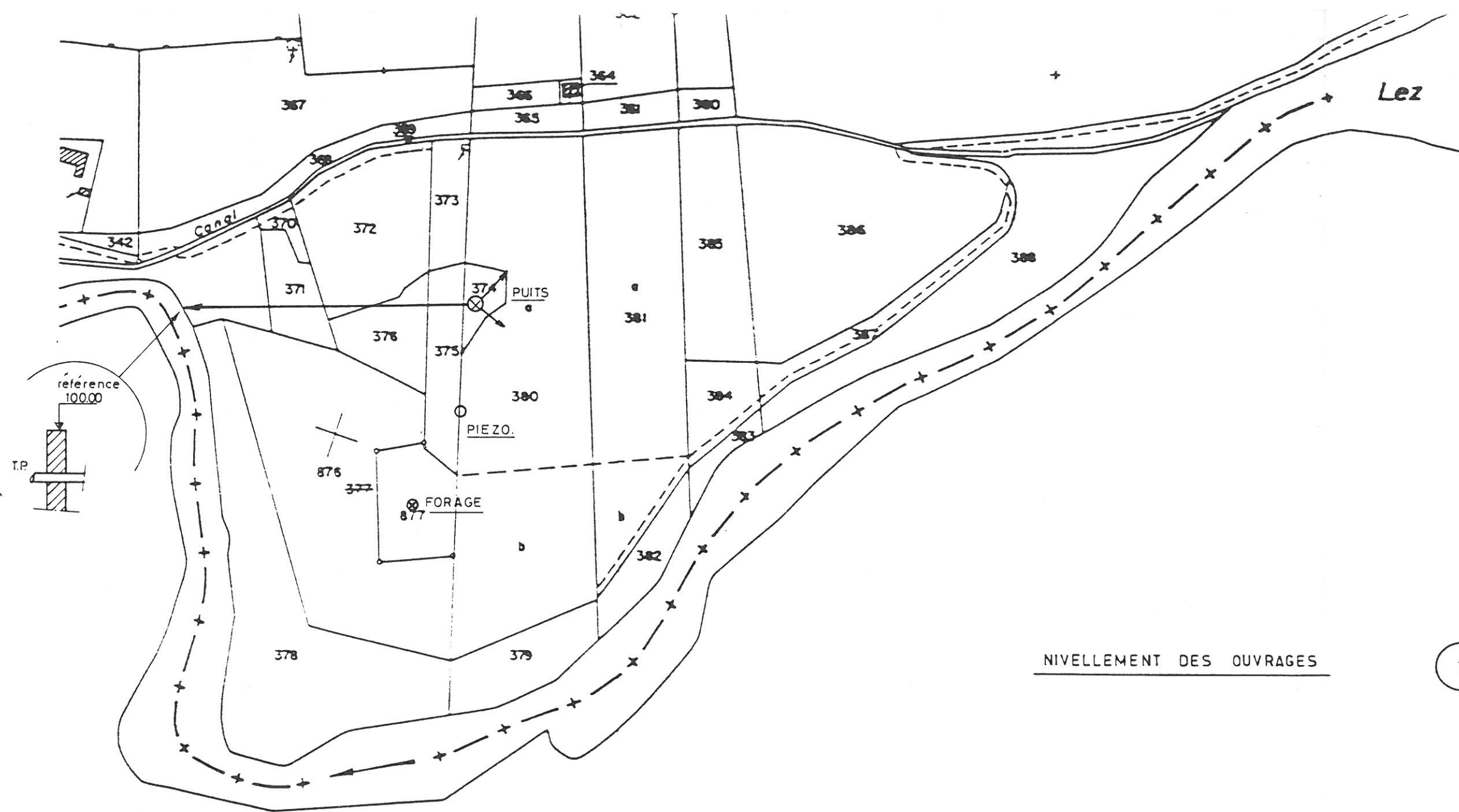
PUITS ET FORAGE

DE LA PETITE TUILIERE

NIVELLEMENT DES OUVRAGES

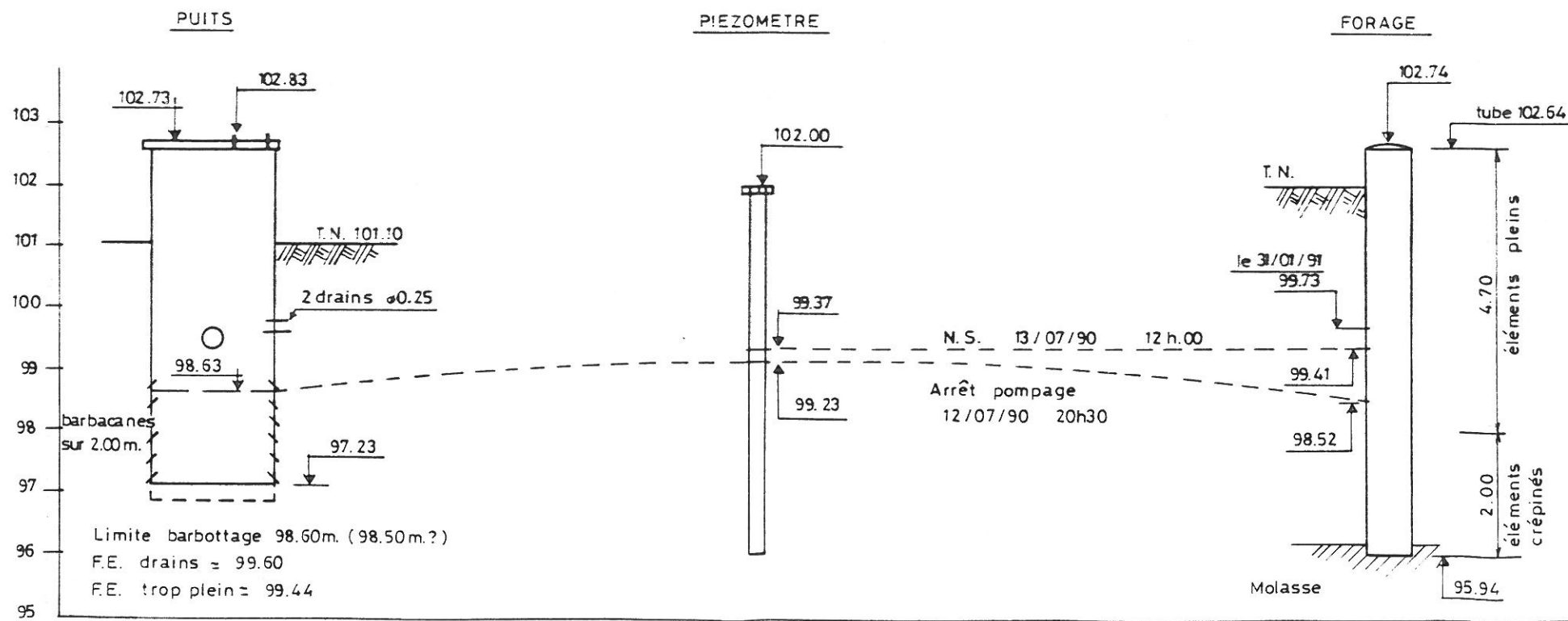
COURBE DE RABATTEMENT ( essais de Juillet 1990 )

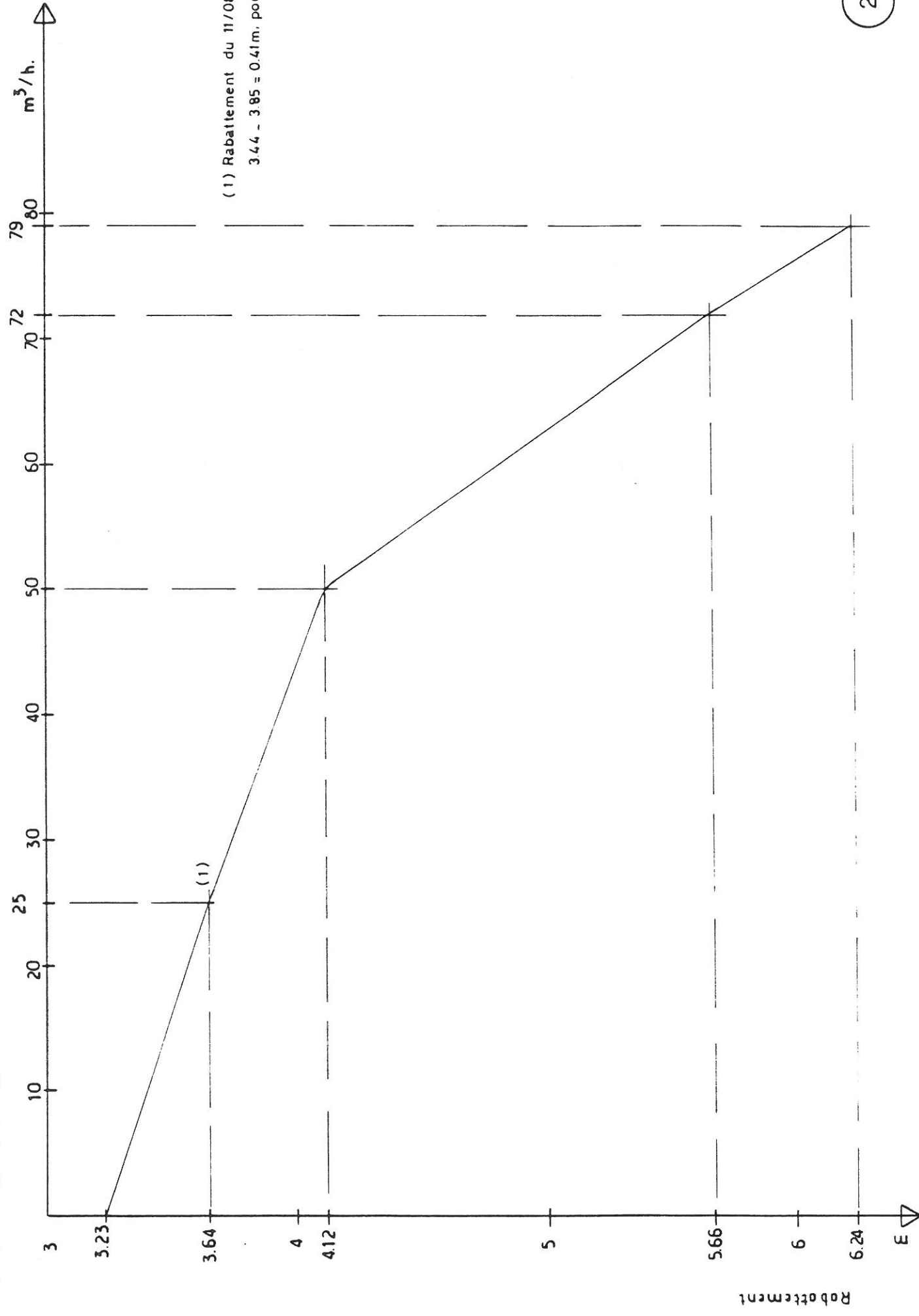
COUPE DU FORAGE DE LA PETITE TUILIERE



# NIVELLEMENT DES OUVRAGES

1

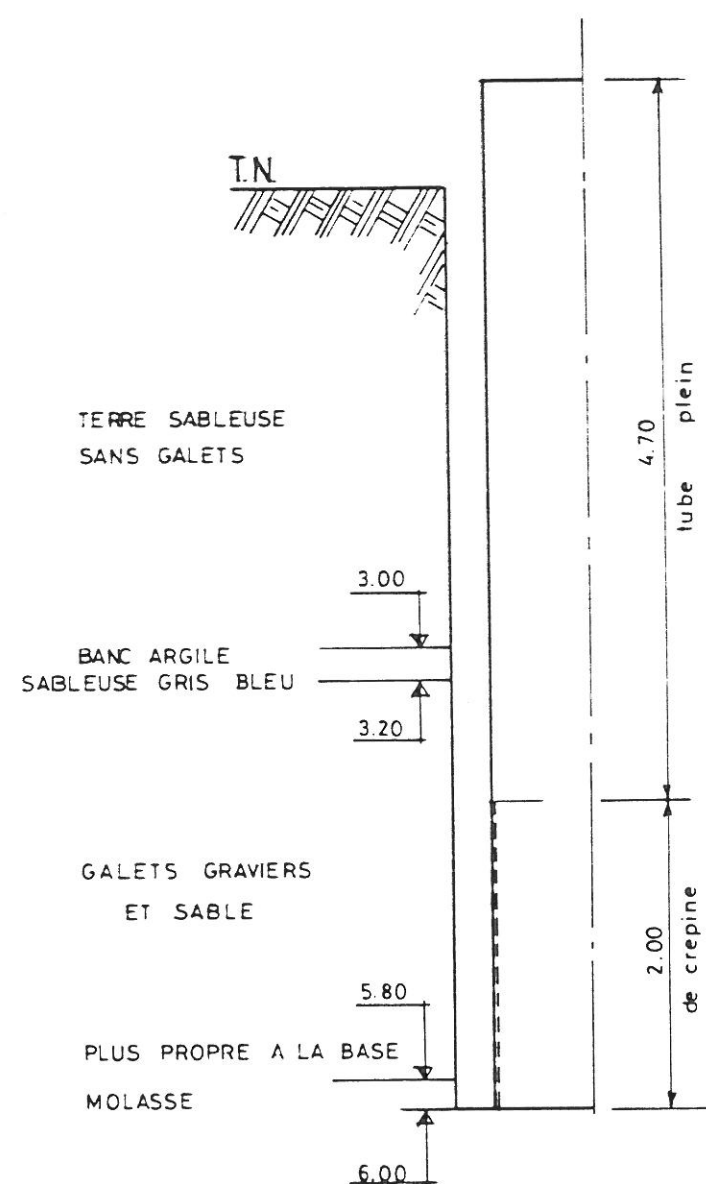




# COUPE DU FORAGE DE LA PETITE TULIERE

( Juillet 1990 )

3



N.S. lors de la foration : - 3.23 m équipement acier A 33