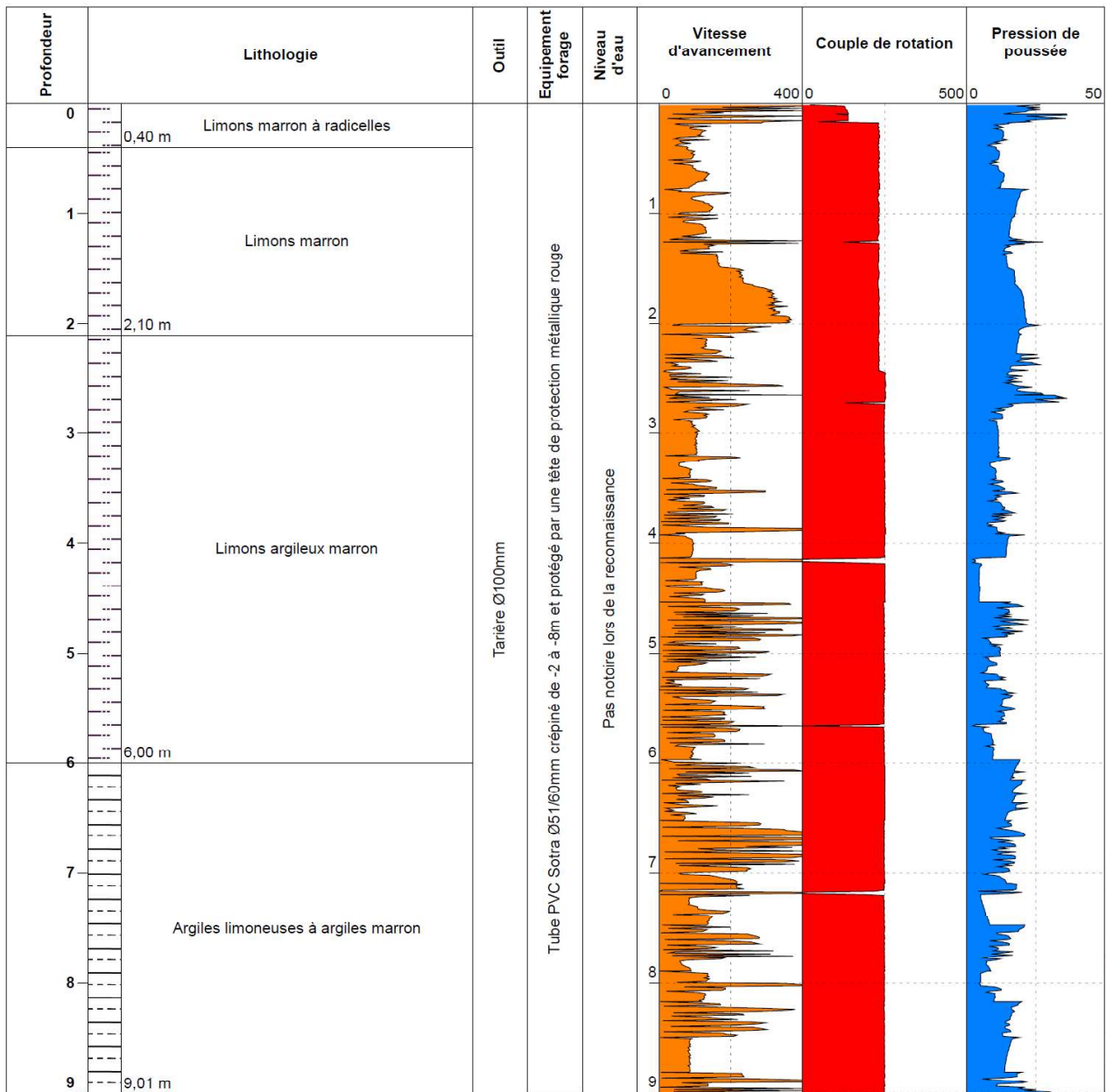
 GROUPE HYDROGEOTECHNIQUE	Communauté d'agglomération de Haguenau Pose de piezomètre BATZENDORF		Contrat C2022012
	Date : 16/07/2020	Machine : H750	Profondeur : 0,00 - 9,01 m

1/50

Piezomètre : PZ1

EXGTE 3.20/LB2EPF568FR





HYDROGEOTECHNIQUE

Ingenierie géotechnique, géologique, hydrogéologique et hydrologique
appliquées aux bâtiments, génie civil, infrastructures et à l'environnement
Sondages - Essais de sols in situ et en laboratoire
www.hydrogeotechnique.com

COUPE TYPE PIEZOMETRE

ENR-R11-07-Version 1

Etabli par: G. ANNEQUIN

Le: 01/01/20

Norme: NF P 94-157-1

Tête de protection métallique ☒

Bouche à clef ☐

Cadenas ☐

h= 0.8 à 1.0m

TN=0.00

Profondeur= -0.3m

Profondeur= -2.0m

Cimentation:
Béton ou ciment

Bouchon étanche:
Sobranite (billes d'argile)

Massif filtrant:
Graviers calibrés 1-3mm

Tube PVC ϕ = 51/60 mm

Type: gris ☐ bleu ☒

Fentes: 1 mm

Plein de 0 à -2.0 m

Crépiné de -2.0 à -8.0 m

Scie ☐ Usine ☒

Profondeur= -8.0m

Nettoyage / Développement:

Type: air ☐ eau ☒

$\phi_{\text{forage}} = 90 \text{ mm}$

$\phi_{\text{tubage}} = 101/114 \text{ mm}$

Bouchon de fond:
PVC

