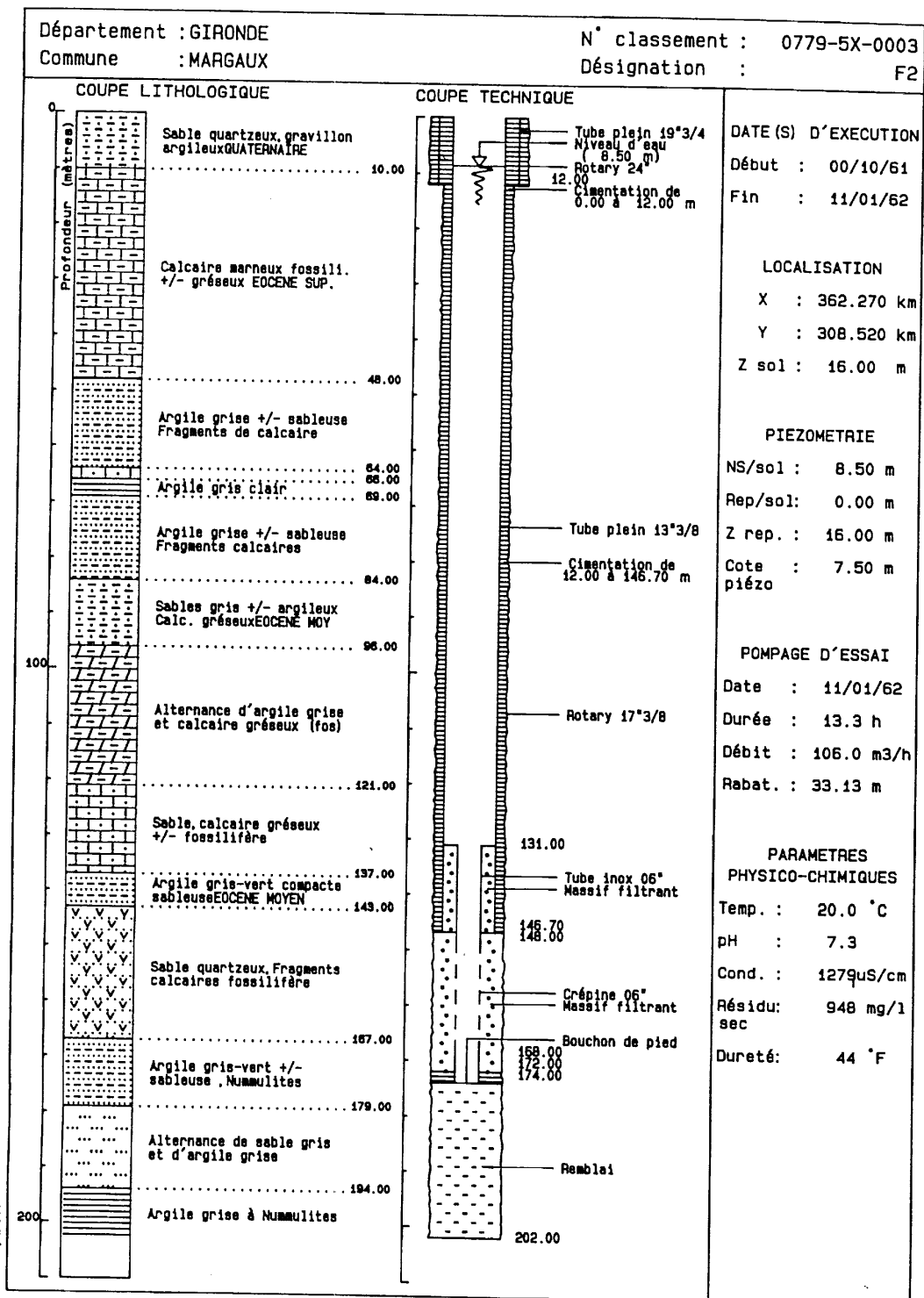
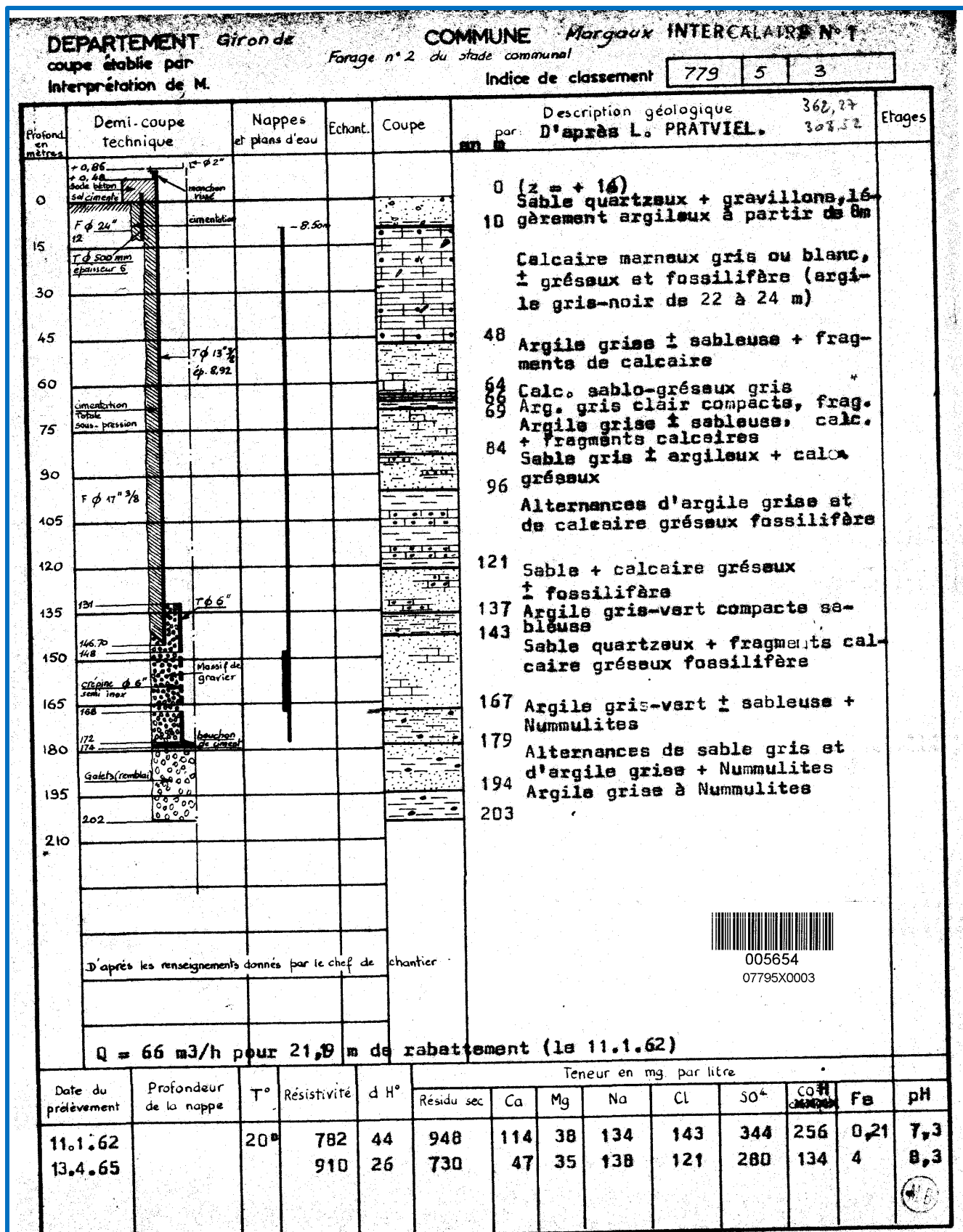


07795X0003/ F / RC





DÉPARTEMENT : GIRONDE

F° 1 (3)

COMMUNE : MARGAUX

Indice de classement :

779

5

3

DÉSIGNATION : Forage communal n° 2

Cote du sol (z) = + 16 (EPD)

Coupe établie par : L. PRATVIEL.

Interprétation de : M.



005648

07795X0003

PROFONDEURS DE A en mètres	NATURE DES TERRAINS	INTERPRÉTATION <i>provisoire</i>	COTE DU TOIT
0 à 3	Sable quartzeux plus ou moins aggloméré et gravillons de quartz	Quaternaire	
3 à 6	Gravillons, sable et graviers de quartz et éléments détritiques variés		
6 à 8	Sable et gravillons de quartz, fragments de calcaire		
8 à 10	Graviers, gravillons et sable, légèrement argileux, fragments de calcaire marneux		
10 à 12	Marne gris-blanc, sableuse	Eocene sup	
12 à 16	Calcaire marno-gréseux, grès blanc friable		
16 à 22	Calcaire marneux grisâtre fossilifère		
22 à 24	Argile gris-noir, fragments de calc.		
24 à 34	Calcaire gréseux gris fossilifère	E.N	
34 à 35	Calcaire marneux fossilifère		
35 à 41	Calcaire gris fossilifère		
41 à 43	Calcaire blanc dur fossilifère		
43 à 48	Calcaire gréseux gris fossilifère		
48 à 50	Argile sableuse grise, fragments de lignite		
50 à 57	Argile sableuse grise, fragments de calcaire, plus foncée que la précédente		
57 à 64	Argile gréseuse et gravillons gris quartzeux, fragments de calcaire		

DÉPARTEMENT : GIRONDE

F° 2 (3)

COMMUNE : MARGAUX

Indice de classement :

779 5 3

DÉSIGNATION : Forage communal n° 2

Cote du sol (z) = ± 16 (EPD)

Coupe établie par : L. PRATVIEL.

Interprétation de : M.



005649

07795X0003

PROFONDEURS DE _____ A _____ en mètres	NATURE DES TERRAINS	INTERPRÉTATION	COTE DU TOIT
64 à 66	Calcaire sablo-gréseux gris		
66 à 69	Argile gris clair compacte et fragments de calc. dur, passées blanches, tendres		
69 à 75	Argile grise, fragments calc. et sable		
75 à 84	Argile très sableuse grise, fragments calcaréo-gréseux		
84 à 89	Sable argileux gris fossilifère		
89 à 96	Sable et calcaire gréseux gris, fossilifère		
96 à 100	Argile sablo-gréseuse gris clair		
100 à 104	Calcaire gréseux blanc fossilifère	Zone moyenne	
104 à 105	" " " "		
105 à 108	mais argileux Calcaire sablo-gréseux grisâtre fossilifère		
108 à 112	Argile grisâtre, calcaire blanc, sable et gravillons quartzeux		
112 à 114	Argile gris clair, sable gréseux		
114 à 117	Argile grise, sable et gravillons quartzeux		
117 à 119	Calcaire gréseux gris fossilifère		
119 à 121	Argile grise et fragments de grès gris		
121 à 128	Sable et gravillons de quartz, fragments de calcaire		
128 à 130	Sable et calcaire gréseux gris léger argileux		
130 à 137	Sable et grès gris, fragments calcaire fossilifère		

DÉPARTEMENT : GIRONDE

F° 3 (3)

COMMUNE : MARGAUX

Indice de classement :

779

5

3

DÉSIGNATION : Forage communal n° 2

Cote du sol (z) ⇒ 16 (EPD)

Coupe établie par : L. PRATVIEL.

Interprétation de : M.



005652

07795X0003

PROFONDEURS DE _____ A _____ en mètres	NATURE DES TERRAINS	INTERPRÉTATION	COTE DU TOIT
137 à 143	Argile gris-vert compacte sableuse	Éocène moyen (suite)	
143 à 144	Sable quartzeux et fragments de calc. débris fossilifères		
144 à 145	Grès et sable gris		
145 à 147	Sable quartzeux et fragments de calc. fossilifère		
147 à 148	Sable et grès gris		
148 à 151	Sable quartzeux et fragments de calc. fragments fossilifères		
151 à 159	Sable quartzeux fossilifère		
159 à 164	Sable quartzeux, débris fossilifères		
164 à 167	Sable et gravillons quartzeux		
167 à 170	Argile gris-vert compacte, sableuse		
170 à 179	Argile gris-vert sableuse à Nummulites	ET	
179 à 181	Sable gris-noir à Nummulites		
181 à 188	Sable argileux gris lites		
188 à 189	Argile grise et blanche à Nummulites		
189 à 192	Argile grise et rubéfiée à Nummulites		
192 à 194	Sable argileux gris à Nummulites		
194 à 199	Argile gris foncé à Nummulites		
199 à 202	Argile terreuse marron à Nummulites		
202 à 203	Argile gris-noir à Nummulites		
FIN DU FORAGE			

ADI	***	COUPE GEOLOGIQUE DE L'OUVRAGE	0779 5X 0003	F	PAGE 00001
COUPE	V D				
ETABLIE LE	00 00 1962				
PAR	C	PRATVIEL			
INTERPRETEE LE	00 00 1973				
D'APRES	B				
PAR	A	TRUPIN			
	+	ORIS			
	+				
0000.00		QUAT ALLUV: SABLE, QUARTZEUX A-GRAVIERS			
0003.00		QUAT ALLUV: PRE/GRAVIER/SABLE/			
0006.00		QUAT ALLUV: PRE/SABLE/GRAVIER, QUARTZEUX/GRAVIER, CALCAIRE/			
0010.00		EOCENE-SUP: MARNE, GRIS BLANC SABLEUX			
0012.00		EOCENE-SUP: CALCAIRE, ARGILEUX SABLEUX FOSSILIFERE			
0048.00		EOCENE-SUP: ARGILE, SABLEUX GRIS ; CALCAIRE			
0084.00		EOCENE-SUP: SABLE, ARGILEUX GRIS FOSSILIFERE			
0096.00		EOCENE-SUP: ARGILE, SABLEUX GRIS			
0100.00		EOCENE-MOYEN: CALCAIRE, GRIS SABLEUX FOSSILIFERE			
0108.00		EOCENE-MOYEN: ARGILE, GRIS ; CALCAIRE ; SABLE ; GRES			
0121.00		EOCENE-MOYEN: PRE/SABLE/CALCAIRE/GRES/			
0137.00		EOCENE-MOYEN: ARGILE, GRIS VERT SABLEUX			
0143.00		EOCENE-MOYEN: SABLE, QUARTZEUX ; CALCAIRE			
0144.00		EOCENE-MOYEN: PRE/GRES/SABLE/			
0145.00		EOCENE-MOYEN: SABLE, QUARTZEUX FOSSILIFERE ; GRES ; CALCAIRE			
0167.00		EOCENE-MOYEN: ARGILE, GRIS VERT SABLEUX FOSSILIFERE			

ORIGINE

EXTREMITE

AZIMUT

INCLINAISON

Z DU ZERO +0016. EPD

07795X0003/F/GI-1

ADI	***	COUPE GEOLOGIQUE DE L'OUVRAGE	0779 5X 0003	F	PAGE 00002
COUPE					
ETABLIE LE					
PAR					
INTERPRETEE LE					
D'APRES					
PAR					
	+	ORIS			
	+				
0179.00		EOCENE-MOYEN: SABLE, GRIS NOIR FOSSILIFERE			
0188.00		EOCENE-MOYEN: ARGILE, FOSSILIFERE ; SABLE			
0203.00		FIN			

ORIGINE

EXTREMITE

AZIMUT

INCLINAISON

Z DU ZERO

07795X0003/F/GI-2