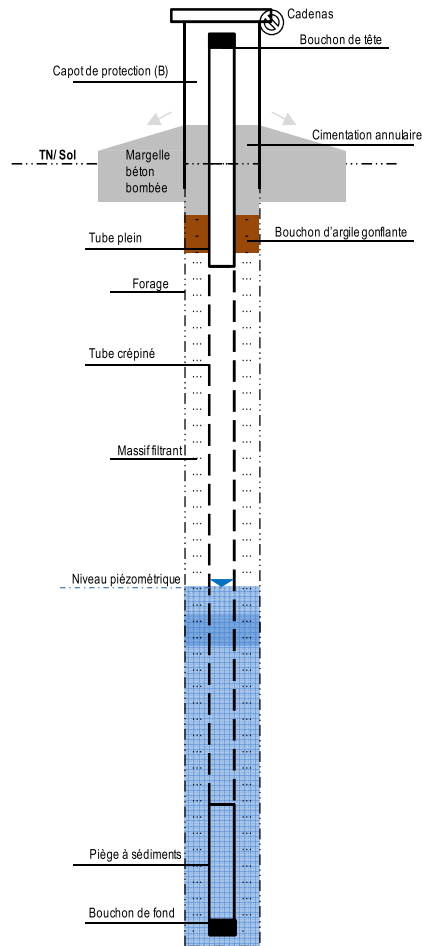
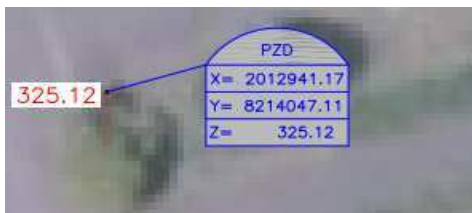


° AFFAIRE		SITE		ATE REAL	OPERATEUR(S)	ETS FORAGE	OUVRAGE TYPE		REVETEMENT SO S	ACCES	USAGE OUVRAGE
2083936		BSS004CDHL Rorrbach les Bitche		19/11/2020	MS	EM Forage	<input checked="" type="checkbox"/> Ras de sol	<input type="checkbox"/> Hors sol	Enrobé	VL	Suivi qualité des eaux
OORDONNEES	ATITUDE Y	LONGITUDE X	ALTITUDE Z	DESCRIPTIF TROU NU - COUPE GEOLOGIQUE ET HYDROGEOLOGIQUE							
Système de référence ?	Lambert Zone 8 (CC49)		IGN69	Profondeur en m/sol		Foration Ø mm (F)	Méthode/Fluide	Géologie		Obs. organoleptiques / venues d'eaux	
Unité	m	m	m	0	2	140	MFT/ air	remblais graveleux sableux		-	
Valeurs	2012941,17	8241047,11	325,12	2	3,9	140	MFT/ air	Calcaire dolomitique		ocre clair/ sec	
Repère	capot PEHD ouvert										
Source données	Géomètres	Géomètres	Géomètres								



DESCRIPTIF PROTECTION TETE OUVRAGE							
Prof. base m/sol	Prof. Sup. m/sol	Equip/ tubage	Ø int/ext (mm)	Cadenas ?	Margelle béton ?	Autres ?	
-0,2	0	Bouche à clé SDEC	150/135	vis anti-vandalisme			
DESCRIPTIF EQUIPEMENTS - TUBAGES							
Prof. base m/sol	Prof. Inf m/sol	Equip/ tubage	Ø int/ext (mm)	Nature	Epaiss. Tub. mm	Observations	
0	0,9	Plein	64/75	PEHD vissé	11		
0,9	3,9	crépine	64/75	PEHD vissé	11	fente 0,5 mm	
		bouchon de fond					
DESCRIPTIF ANNULAIRES							
Prof. base m/sol	Prof. Inf m/sol	Type	Nature	Granulométrie mm	Largeur espace annulaire (Ø foration - Øtub. Ext./2 mm)		
0	0,2	cimentation	béton		140	75	32,5
0,2	0,5	bouchon argile	Duranite		140	75	32,5
0,5	3,9	Massif filtrant		2-4 mm	140	75	32,5
							0
							0
NETTOYAGE - DEVELOPPEMENT - RECEPTION OUVRAGE							
Date	Méthode	Données techniques		Gestion eaux		Observations	
						Pas de nettoyage de l'ouvrage car risque d'assèchement du piézomètre (ouvrage peu productif)	
GESTION DES DEBLAIS DE FORATION (cuttings)							
Conditionnement site		Qualité des déblais		Gestion		Collecte transport traitement	
Big-bag		non connue		EM FORAGE			
MATIERELS							
N°PID	N° 4 gaz	N° sonde	N° détect. réseau				
707093	101002364	101001735	101001735				
PHOTOGRAPHIES							

**ANNEXES** (le cas échéant)

Observations spécifiques le cas échéant :	Pied du piézomètre dans le socle rocheux calcaire - pas de mise en place d'un piège à sédiment