

3. SITUATION DU CAPTAGE DE LA SOURCE DE LA SAGNE

La source de la Sagne émerge sur le versant sud de la ligne de crête Est-Ouest, qui marque la limite des départements des Alpes-Maritimes et des Alpes de Haute Provence : crêtes de Terrier, d'Agachon et de Fénacil.

Le captage situé à proximité d'un col, près de 500 m au Nord-Ouest du hameau, est accessible à partir d'une piste carrossable, correspondant également au chemin de grande randonnée 4 (GR4) (cf. figure 3) reliant le hameau de la Sagne à la commune d'Ubraye (04).

Les coordonnées géographiques de la source de la Sagne, enregistrée dans la base du sous-sol (BRGM) sous le numéro BSS002FELG, sont indiquées dans le tableau ci-dessous. L'altitude de la source est de 1 285 m NGF.

Système	X (m)	Y (m)
Lambert-93	996,17	6316,47

Tableau 1 :
Coordonnées géographiques de la source

Cet ouvrage est situé sur les parcelles n°1525, 1527 et 1529 de la section E de la commune de Briançonnet, (cf. figure 4). Ces parcelles sont la propriété de la commune de Briançonnet.

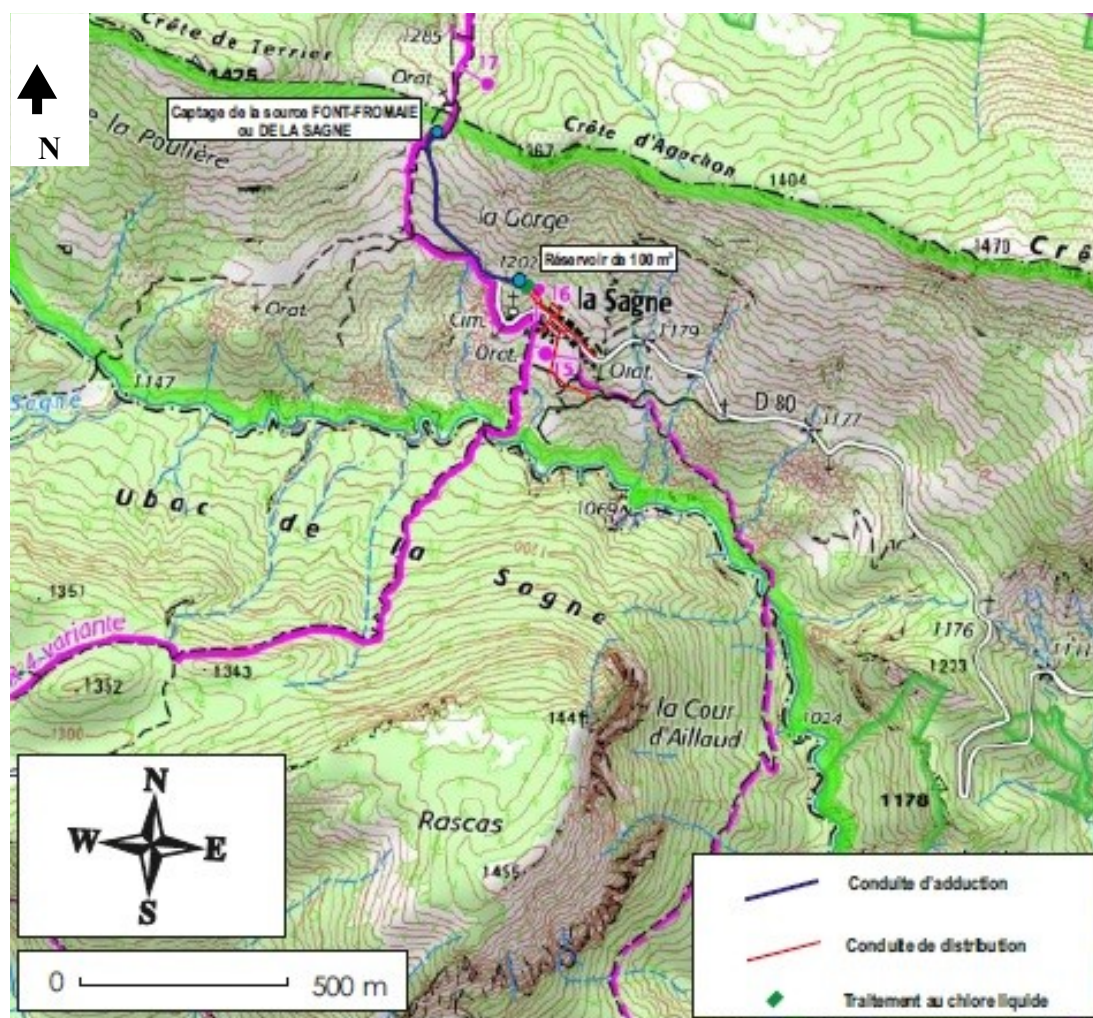


Figure 3 – Localisation de la source de la Sagne (d'après H2EA)