

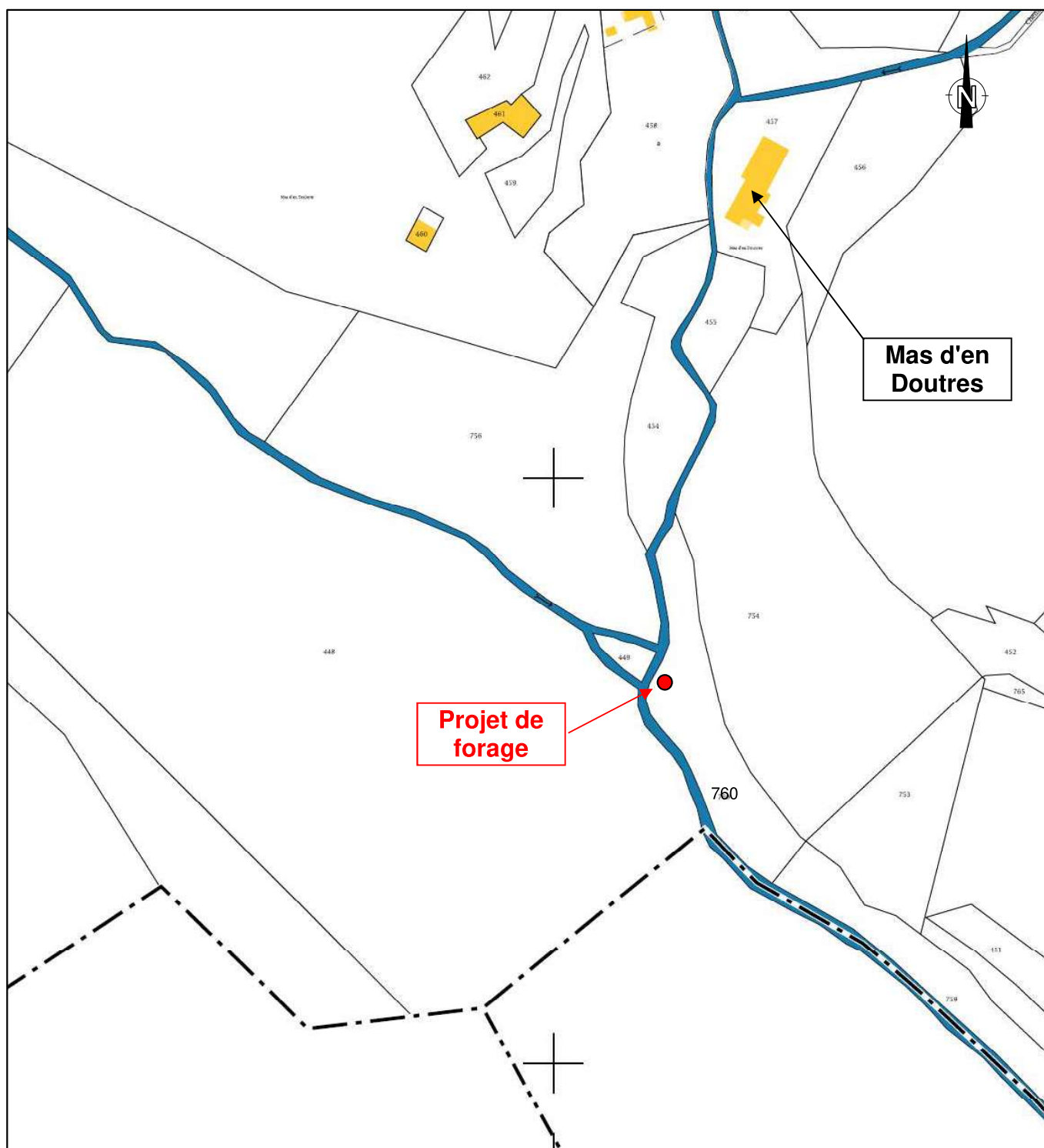


**SAS "MAS MADRONA" - COMMUNE DE CASTELNAUD**  
**Projet de réalisation d'un forage A.E.P.**

**DECLARATION DU FORAGE**

(Assemblage des cartes I.G.N. Ceret n°2449 OT et Thuir n°2448 OT)

**Echelle : 1/25 000**



**SAS "MAS MADRONA" - COMMUNE DE CASTELNOU**  
**Projet de réalisation d'un forage A.E.P.**

**DECLARATION DU FORAGE**

**LOCALISATION DU FORAGE SUR CADASTRE**

(Extrait de la section C, Feuille 3 du cadastre de Castelnaud - cadastre.gouv.fr)

**Echelle :  $\pm 1/2 500$**

C. SOLA - Hydrogéologue