

PLANCHE PHOTO 1

CAPTAGE FONT ESTREMIERE

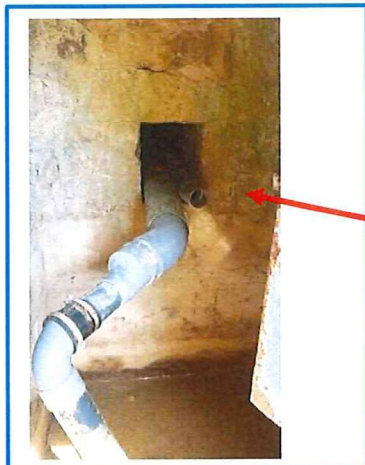
Les photos datent de 2003 mais rien n'a changé, sauf le raccordement du drain de Nouguié directement sur la conduite allant de ce captage à Font Estrémière (photo en insert)



Vue extérieure



Intérieur de l'ouvrage

CAPTAGE NOUGUIER

Vue extérieure



Intérieure de l'ouvrage

PLANCHE PHOTO 2

COLLECTEUR**Extérieur de l'ouvrage**

Photos de 2003

**Intérieur de l'ouvrage.** En bas : arrivée de Murène
A gauche : arrivée de Font Estrémière/Nouguier
A droite : départ vers le brise-charge**BRISE-CHARGE****Vue d'ensemble**
Photos Otéis**Intérieur**