

Le tableau suivant présente les coordonnées géographiques du forage et l'implantation cadastrale de la parcelle :

Tableau 1 : Coordonnées du projet du point de forage

Référence du point de forage		Coordonnées Lambert II étendu		
D'après carte IGN	Parcelle cadastrale	X (m)	Y (m)	Z sol (m NGF)
2710 SB	YK 25	712 228	2 517 392	82,26

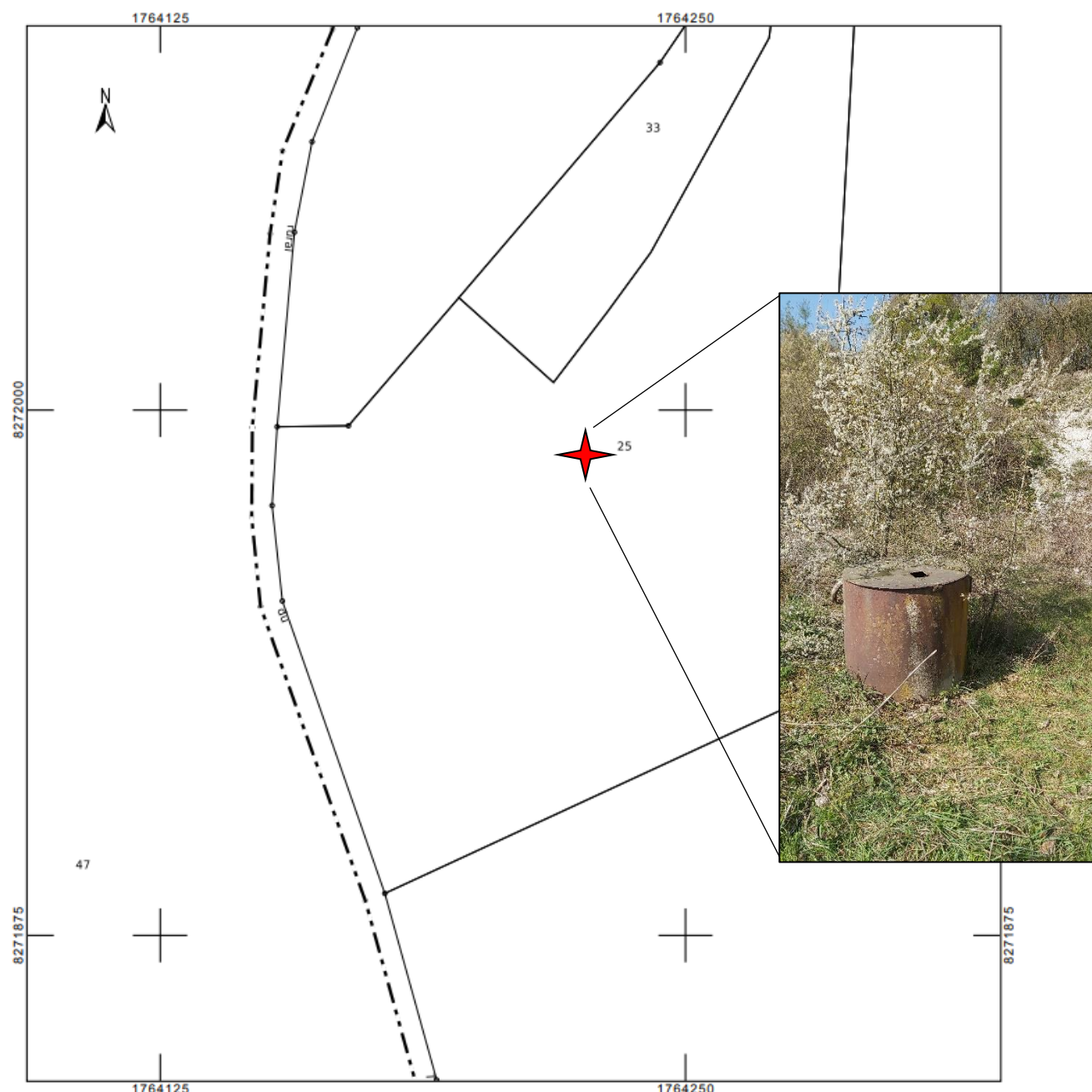


Figure 2 : Implantation cadastrale du forage

L'**annexe 1** consigne les données disponibles sur l'ouvrage fournis par le pétitionnaire.