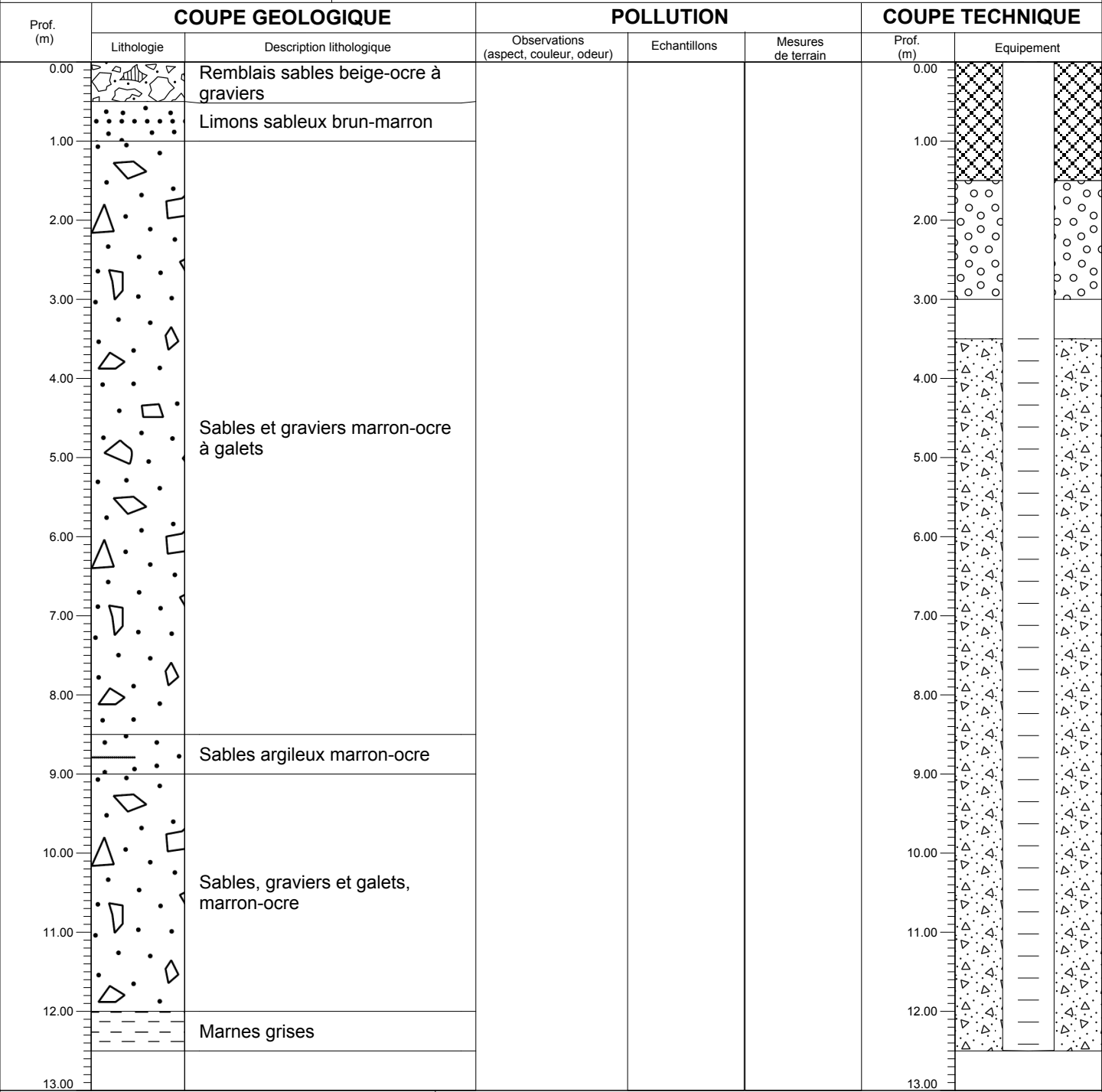




COUPE GEOLOGIQUE ET TECHNIQUE DE PIEZOMETRE

BSS004EZPD

Nom de l'ouvrage : Pz106 Intervenant BGP : PAM Date : 18/08/2016 Condition météorologique : Ensoleillé	Sous-traitant (société / intervenant) : WTG Technique de forage : Odex Profondeur atteinte (m/sol) : 12,5 m Diamètre de foration (mm) : 125 mm Nature de l'équipement en tête d'ouvrage : Capot hors sol Hauteur du repère (m/sol) :	Nature de l'équipement : PVC Diamètre de l'équipement (mm) : 64/75 mm Profondeur du piézomètre (m/repère) : 12,5 m Profondeur du haut de la crépine (m/repère) : 3.5 Profondeur de la base de la crépine (m/repère) : 12,5 m Fente et largeur de crépine (mm) : 0.5 Diamètre (gamme) des graviers du massif filtrant (mm) : 1
Localisation Système de projection : Lambert 93 X : Y : Nature du repère : Z repère (m NGF) : Nature du sol en surface :	Développement / Nettoyage du piézomètre Méthode de développement : Pompe immergée Niveau d'eau avant nettoyage (m/repère) : Niveau d'eau après nettoyage (m/repère) : Etat du fond après nettoyage :	
Niveau de nappe dans un ouvrage proche : n° : NS (m/sol) :	Méthode de nettoyage : pompage Débit de nettoyage : Durée de nettoyage : 45 min	



Légende (coupe technique) :

Tube crépiné	Bentonite	Cuttings
Tube plein	Béton	Massif filtrant
Bouchon de fond	Ciment	

Remarques :

Volume de massif filtrant utilisé :
Volume de coulis de bentonite utilisé :

Méthode d'échantillonnage :
Flaconnage utilisé :