

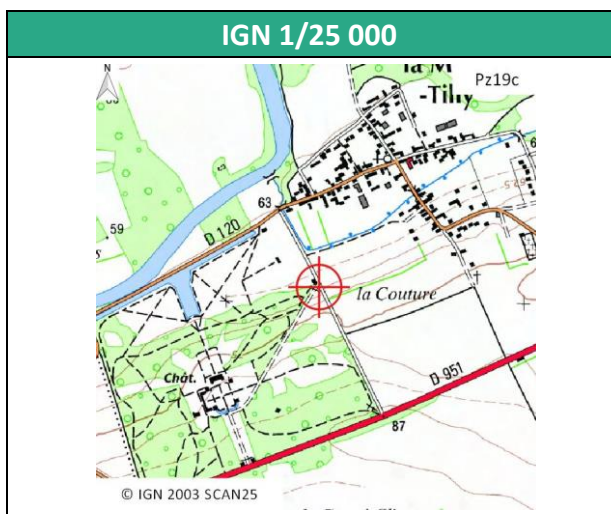
PIEZOMETRE	
<b>Pz019c</b>	<b>BSS003AOTE</b>

Localisation
<b>Commune :</b> LA MOTTE-TILLY (10259)
<b>Lieu-dit :</b> LE CHÂTEAU DE LA MOTTE TILLY

Cadastre
<b>N° section :</b>
<b>N° parcelle :</b>

Propriétaire et exploitant
PROPRIETAIRE (COMMUNE DE LA MOTTE TILLY, 2 RUE DE LA MAIRIE - 10400 LA MOTTE-TILLY, 30 25 39 74 86)

Coordonnées RGF 93
<b>X :</b> 732 239,40 m
<b>Y :</b> 6 818 933,46 m
<b>SOMMET TUBE</b>
<b>Repère :</b> ACIER
<b>Z :</b> 68,30 m



Description
<b>Date de réalisation :</b> 23/02/2017
<b>Profondeur (m/sol) :</b> 0
<b>Objectifs recherchés :</b> PIEZOMETRIE CRAIE
<b>Conditions d'accès :</b> RAS



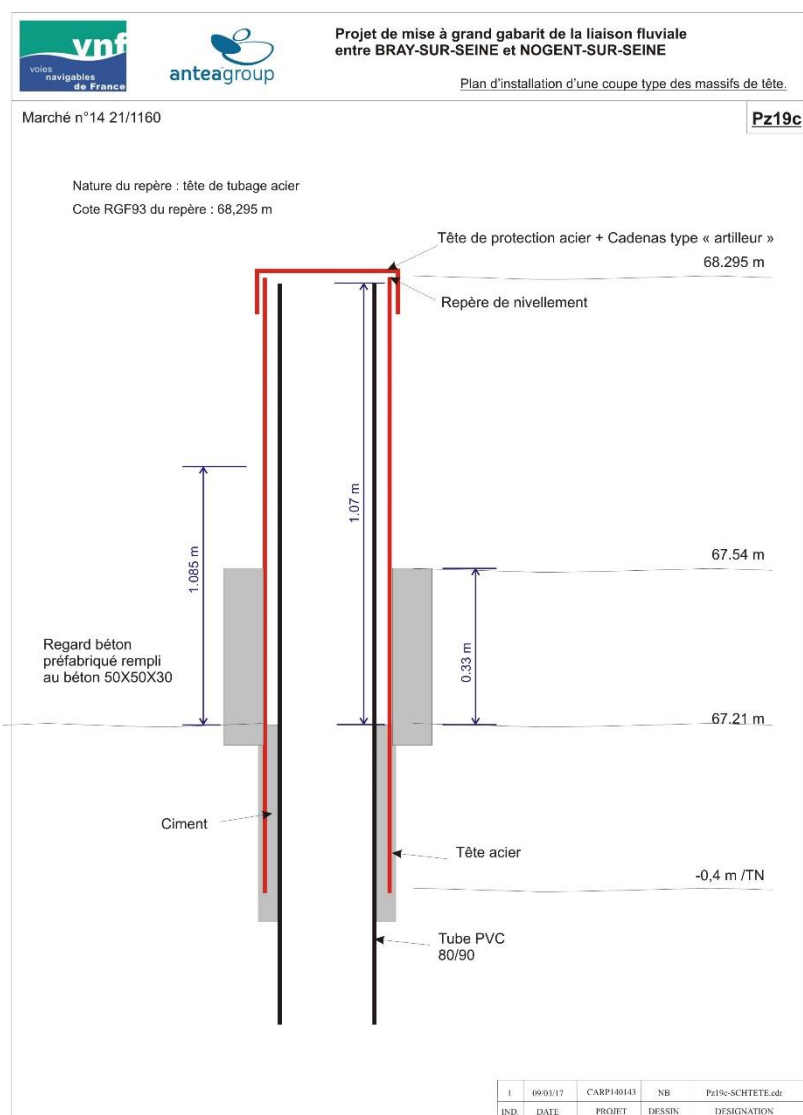
## EQUIPEMENT MIS EN PLACE

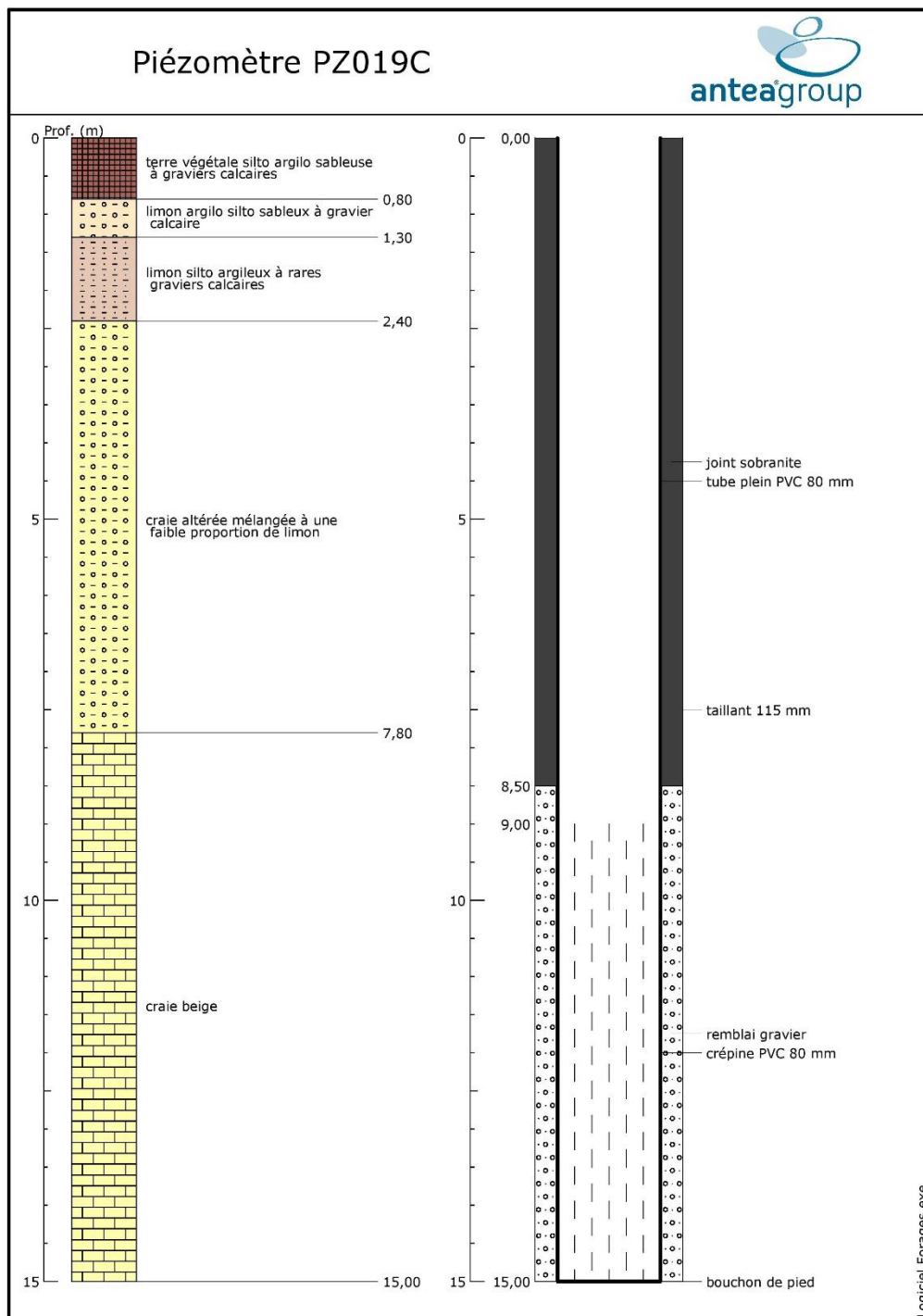
Catégorie :	orpheus mini 20m/20b ANTEA pour maintenance
Type de matériel :	capteur de niveau d'eau
Date de livraison :	28/08/2015
Date de contrôle de livraison :	14/09/2015
N° de série :	373361
Longueur de câble (m) :	20
Gamme de mesure (m) :	20

## PARAMETRAGE DE MISE EN PLACE

Date de mise en place :	23/02/2017 09:06
Profondeur niveau eau manuel (m/repère) :	10,01
Cote niveau eau manuel (RGF 93) :	58,285
Profondeur niveau eau réglage sonde (m/repère) :	10
Cote niveau eau sonde (RGF 93) :	58,295

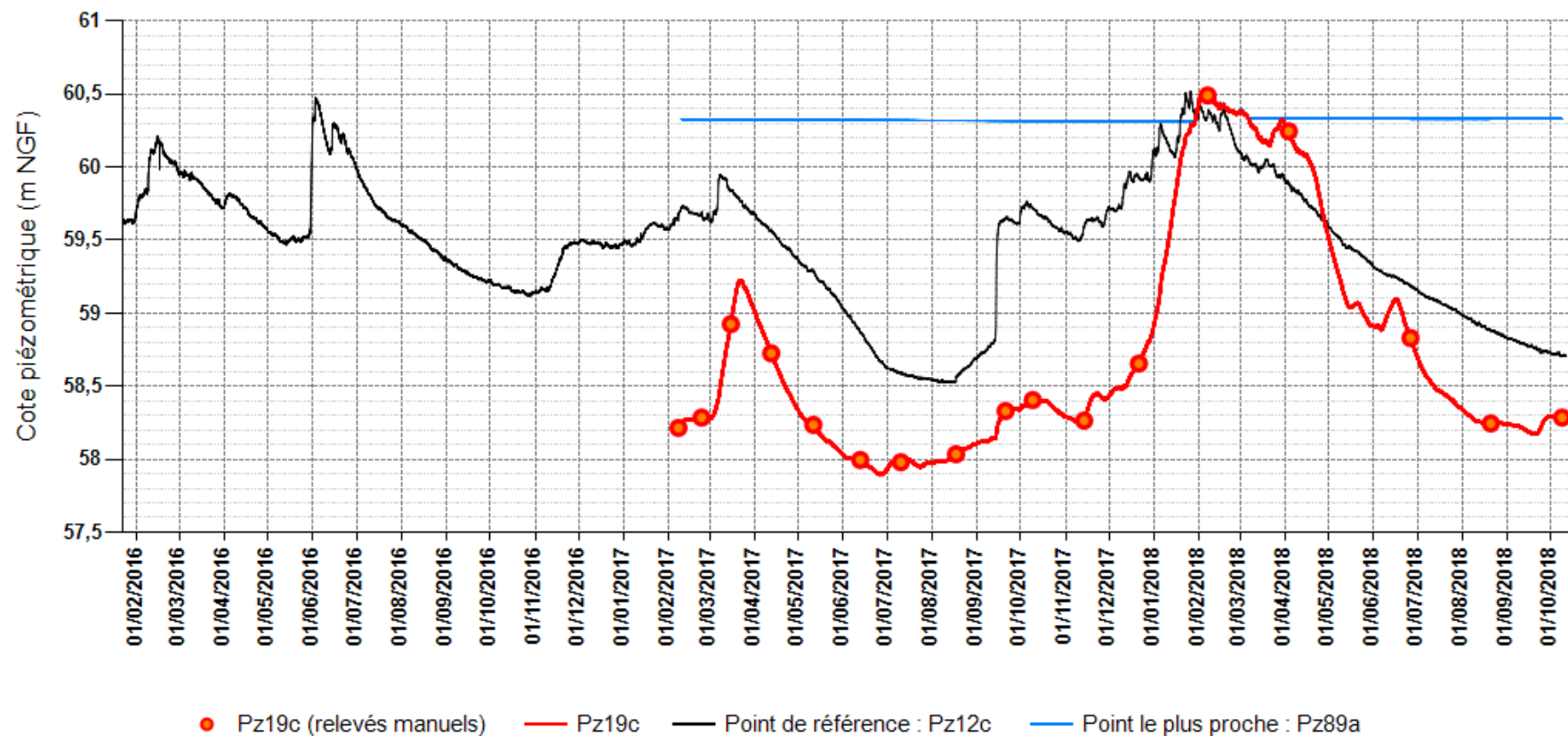
## SCHEMA DE LA TETE D'OUVRAGE






PIEZOMETRE	
Pz019c	BSS003AOTE

## EVOLUTION DES NIVEAUX PIEZOMETRIQUES



Plus basses eaux observées : 57,89 m le 26/06/2017

Plus hautes eaux observées : 60,49 m le 03/02/2018

<div>  <div> <b>Tests de pompage</b>  <b>VNF</b>  réf. ANTEA CARP140143 </div> </div>					<b>Désignation</b>  <b>PZ19c</b>			
Caractéristique								
Nom opérateur =			Rabatement max recherché= 2.01 m (=1/3 colonne d'eau)					
Date / heure des Ns = 24/02/2017 08:00			Soit Niveau dynamique max recherché = 12.02 m/rep					
Type de pompe = SPO121			Distance piézomètre proche =					
<div> <div>Piézomètre</div> <div>PZ19c</div> </div>	<div> <div>PZ89a</div> </div>							
Ns avant 1er test =	10.015	SEC						
Profondeur =	16.04	7.93	Piézo n° PZ89a 0.75 mètres					
h repère/sol	1.05	1.07	Piézo n° mètres					
h massif béton/sol	0.28	0.28	Piézo n° mètres					
Ø int. tubage =	80	mm	Piézo n° mètres					
Volume d'eau (l/m) =	5.0	l/m	Piézo n° mètres					
Suivi test de pompage								
Date heure	Durée (min)	Niveau dynamique (m/rep) PZ83a	Rabatement (m)	Débit (m³/h)	Niveau dynamique (m/rep)			Observations
					piézo n°	piézo n°	piézo n°	
24/2/17 8:42	0	10.015	0.000	1.890				Début pompage
24/2/17 8:42	0.25	10.150	0.135	1.890				mise en place d'une pompe immergée 3 "
24/2/17 8:42	0.5	10.150	0.135	1.890				
24/2/17 8:43	1	10.150	0.135	1.890				
24/2/17 8:43	1.5	10.150	0.135	1.890				
24/2/17 8:44	2.5	10.150	0.135	1.890				
24/2/17 8:45	3	10.150	0.135	1.890				
24/2/17 8:48	6	10.150	0.135	1.890				
24/2/17 8:52	10	10.150	0.135	1.890				
24/2/17 9:02	20	10.150	0.135	1.890				
24/2/17 9:12	30	10.150	0.135	1.890				
24/2/17 9:27	45	10.155	0.140	1.890				
24/2/17 9:42	60	10.155	0.140	1.890				
24/2/17 9:42	0	10.155	0.140	0.000				remontée
24/2/17 9:43	1	10.030	0.015	0.000				
24/2/17 9:46	4	10.020	0.005	0.000				
24/2/17 9:57	15	10.015	0.000	0.000				

Observations :

