

PIEZOMETRE

Pz031a

02606X1093

Localisation

Commune : COURCEROY (10106)

Lieu-dit : LES CLOUSEAUX

Cadastre

N° section : ZC

N° parcelle : 34

Propriétaire et exploitant

Coordonnées RGF 93

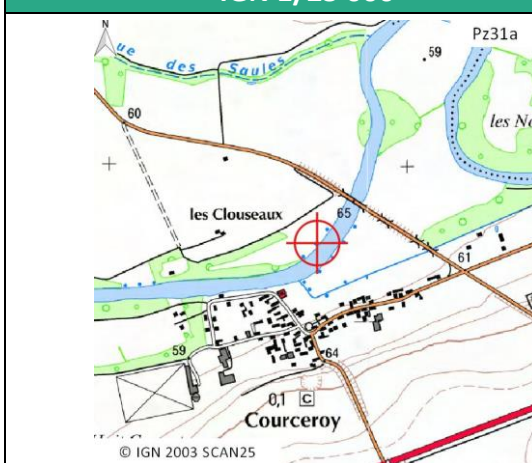
X : 730 626,95 m

Y : 6 818 638,90 m

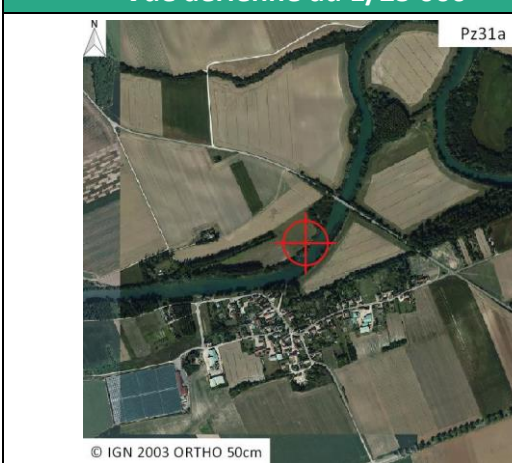
Repère : sommet rehausse

Z : 60,12 m

IGN 1/25 000



Vue aérienne au 1/25 000



Description

Date de réalisation : 12/02/2016

Profondeur (m/sol) : 5

Objectifs recherchés : PIEZOMETRIE ALLUVIONS - NAPPE COURS D'EAU (SIMPLE)

Conditions d'accès : 4x4 préférable (ou marche à pied)

Accès



Vue de la tête d'ouvrage



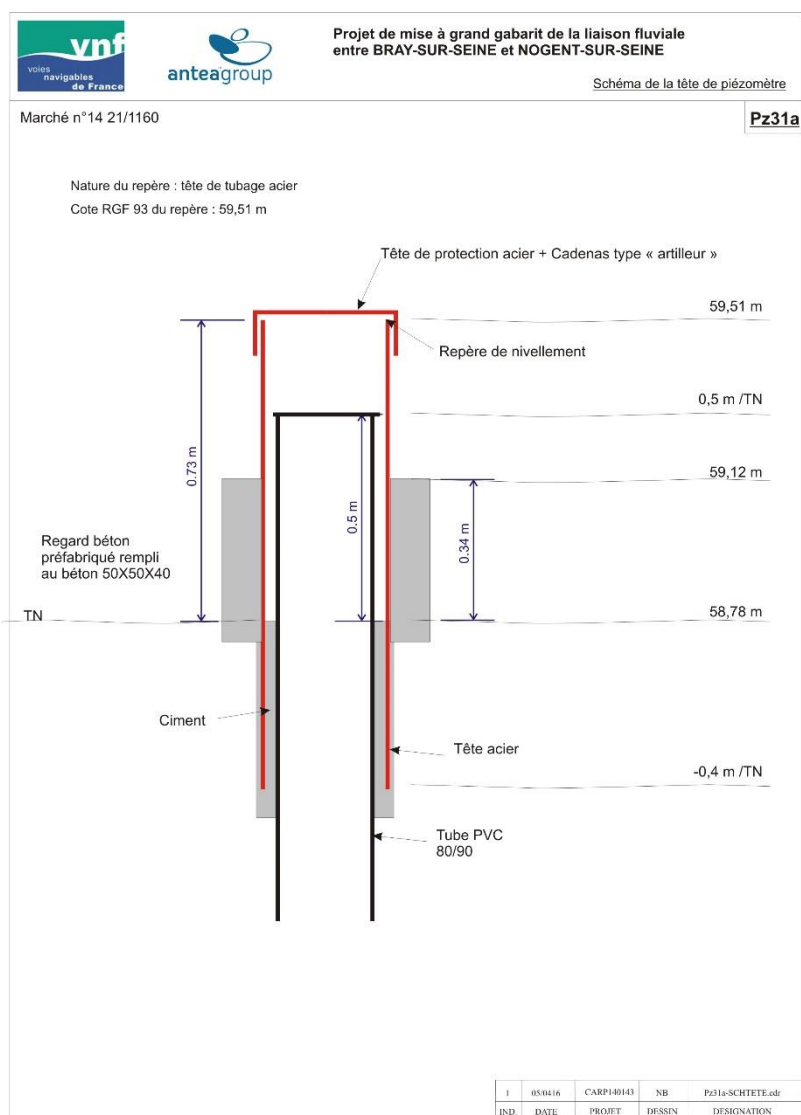
EQUIPEMENT MIS EN PLACE

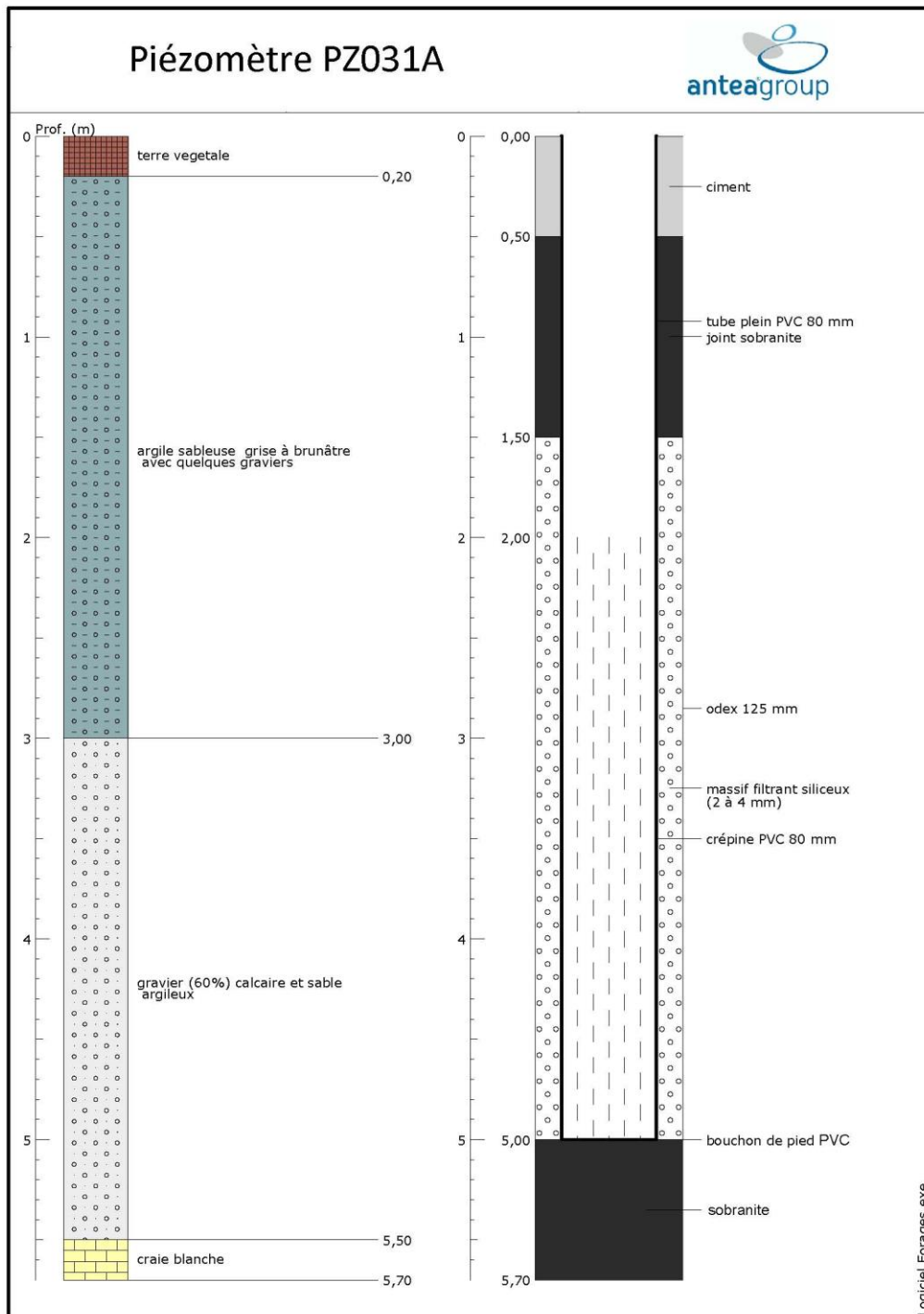
Catégorie :	orpheus mini 6 m/1b
Type de matériel :	capteur de niveau d'eau
Date de livraison :	02/10/2015
Date de contrôle de livraison :	09/10/2015
N° de série :	378207
Longueur de câble (m) :	6
Gamme de mesure (m) :	10

PARAMETRAGE DE MISE EN PLACE

Date de mise en place :	09/02/2016 09:56
Profondeur niveau eau manuel (m/repère) :	1,74
Cote niveau eau manuel (RGF 93) :	58,38
Profondeur niveau eau réglage sonde (m/repère) :	1,74
Cote niveau eau sonde (RGF 93) :	58,38

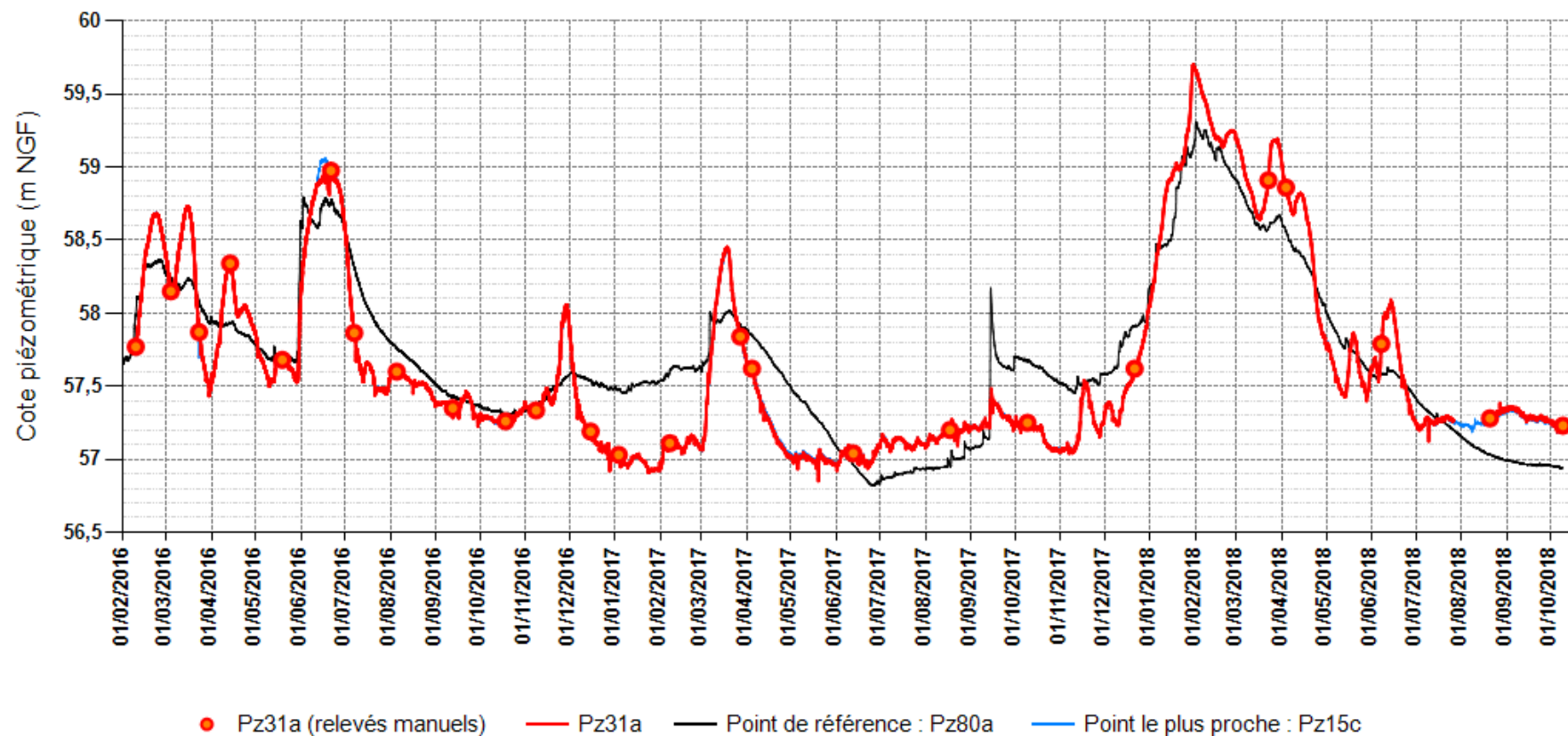
SCHEMA DE LA TETE D'OUVRAGE





PIEZOMETRE	
Pz031a	02606X1093

EVOLUTION DES NIVEAUX PIEZOMETRIQUES



Plus basses eaux observées : 56,85 m le 19/05/2017

Plus hautes eaux observées : 59,70 m le 30/01/2018

Tests de pompage VNF réf. ANTEA CARP140143							Désignation PZ031A
Caractéristique							
Nom opérateur =				Rabattement max recherché= m (=1/3 colonne d'eau)			
Date / heure des Ns = 16/02/2016 13:00				Soit Niveau dynamique max recherché = m/rep			
Type de pompe =				Distance piézomètre proche = Piézo n° Pz015c 1,3 mètres Piézo n° mètres Piézo n° mètres			
Ø int. tubage = 80 mm							
Volume d'eau (l/m) = 5,0 l/m							
hauteur repère = 0.73 m/sol Seine à 4,2 mètres							
Suivi test de pompage							
Durée (min)	Niveau dynamique (m/rep)	Rabattement (m)	Débit (m³/h)	Niveau dynamique (m/rep)			Observations
				piézo n° Pz015c	piézo n° aucun	piézo n° aucun	
0	1,07	0,00		1,06			Début pompage
0,5	1,31	0,24	2,80				
1	1,32	0,25	2,80				
1,5	1,32	0,25	2,80				
2	1,32	0,25	2,80	1,06			
3	1,32	0,25	2,80				
4	1,32	0,25	2,80				
5	1,32	0,25	2,80				
7	1,32	0,25	2,80				
10	1,32	0,25	2,80				
12	1,32	0,25	2,80				
15	1,32	0,25	2,80	1,06			
20	1,32	0,25	2,80				
25	1,32	0,25	2,80				
30	1,32	0,25	2,80	1,06			
35	1,32	0,25	2,80				
40	1,32	0,25	2,80				
50	1,32	0,25	2,80	1,06			
60	1,32	0,25	2,80				Arrêt pompage
60,5	1,07	0,00		1,06			Début remontée suivi manuel de 15 min
61	1,07	0,00		1,06			
62	1,07	-0,01		1,06			
63	1,07	-0,01					
64	1,07	-0,01					
65	1,07	-0,01		1,06			
67	1,07	-0,01					
70	1,07	0,00					
72	1,07	0,00					
75	1,06	-0,01		1,05			

Transmissivité = $6.4e-3 \text{ m}^2/\text{s}$

OUAIP formule de Theis

Pompage d'essai

