

3 LOCALISATION DES OUVRAGES

Le piézomètre est localisé à l'extérieur du périmètre autorisé de la carrière.

Commune	<i>Saint-Gaultier (36)</i>
Lieu-dit	<i>« Les Chenevières »</i>
Numéro et section cadastrale des parcelles	<i>Parcelle n° 106, section ZR</i>
Type d'aménagement et profondeur	<i>Piézomètre d'une profondeur de 16,5 m</i>
Milieu aquatique concerné	<i>Alluvions de la Creuse / Calcaires du Jurassique moyen</i>
Entreprise de forage (ayant réalisé l'ouvrage)	<i>AQUAGEO BRUNETEAU FORAGE</i>
Coordonnées en Lambert 93	<i>Pz4 : X : 581 739 Y : 6 616 055</i>

La figure suivante localise l'ouvrage sur fond aérien et cadastral.

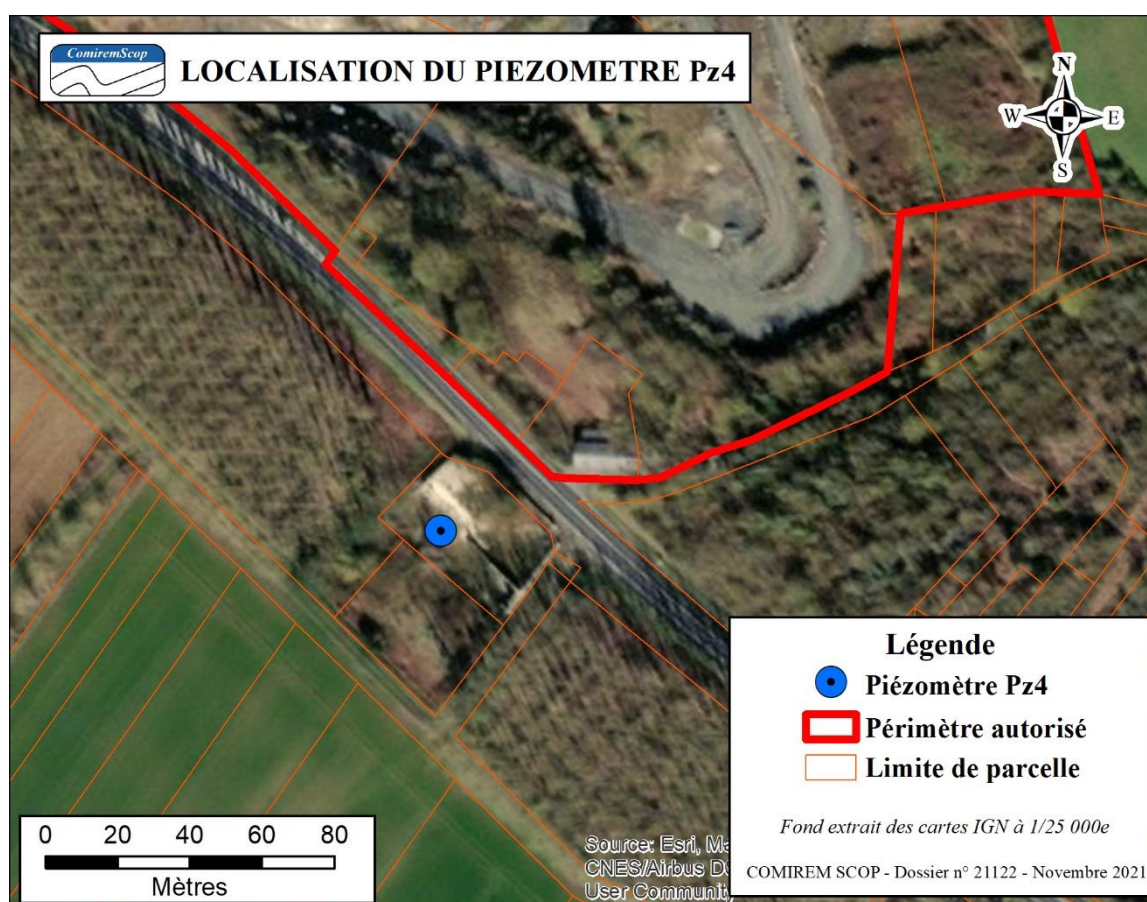


Figure 1 : Plan de localisation