

# DOSSIER TECHNIQUE

## PUITS DE POMPAGE FP1 (GEO)

Entreprise: COTRASOL

Client:

Maître d'oeuvre: ..  
..

Exploitant:  
5 Rue des maraîchers  
78260 ACHERES

Code National BSS :

N° Déclaration \*\* :

Police de l'eau \* :

\* Numéro de déclaration au titre de la police de l'eau

\*\* N° d'enregistrement de déclaration préalable

**Lieu de l'ouvrage :** RUE DE LA PORTE DE VERSAILLES  
75015 PARIS

**Coordonnées :** Longitude 647 535 Latitude 6 859 257 **Altitude :** 35.23 m  
Zone Lambert-93 métrique

**Nombre de forages :** 1

**Date début de l'ouvrage :** 22/08/2022

**Resp. M. Ouvrage :**

**Date fin de l'ouvrage :** 29/08/2022

**Resp. M. Oeuvre :**

**Machine :** 904 BH

**Resp. Chantier :** RENARD

**Date début pompage :** 26/09/2022

**Niveau statique non perturbé :** 9.10 m

**Date fin de pompage :** 26/09/2022

**Débit Maxi. d'essai :** 84.71 m3/h

**Nombre de nappes identifiées :** 1

**Rabattement correspondant :** 3.69 m

**Notes :**

# TRONCONS de L'OUVRAGE

## PUITS DE POMPAGE FP1 (GEO)

Client:

Maître d'oeuvre:

Lieu de l'ouvrage :

### LITHOLOGIE

De	à	Libellé
0.00	4.00	REMBLAI
4.00	10.00	ALLUVIONS ANCIENNES
10.00	12.00	ARGILES PLASTIQUES
12.00	17.00	MARNES DE MEUDON
17.00	40.00	CRAIE

### FORAGE

De	à	Ø"	Ømm	Mode de forage	Fluide de forage
0.00	20.00	20"	508.00	Rotary	Eau-claire
20.00	40.00	14"3/4	375.00	Rotary	Eau-claire

\* Reconnaissance

### TUBAGE

De	à	Ø"	Ømm	Epais.	Ecra.	Nature du tubage	Type	Slot	Vide %
16.85	17.85	8"5/8	219.70	0.00		Inox-aisi-304	Tube-plein		
0.00	20.00	16"	406.00	0.00		Inox-aisi-304	Tube-plein		
17.85	39.85	8"5/8	219.70	0.00		Inox-aisi-304	Crepine fil-enroule	1.00	

### REMPLISSAGE

De	à	Ø"	Ømm	Matériau	Nature	Méthode de pose	Texture	Gra. (mm)	Vol. m3
0.00	20.00	16"	406.00	Ciment	Cem iii/c 32,5 n ce	Sous pression à la			0.86
19.50	40.00	8"5/8	219.70	Gravier	Graviers de loire	Gravitaire	Roule	4.00-8.00	0.96

### ACCESSOIRE

De	à	Type d'accessoire
19.50	39.50	Centreur
39.50	40.00	Bouchon

# PUITS DE POMPAGE FP1 (GEO)

Client :  
Maitre d'oeuvre :  
Localisation de l'ouvrage

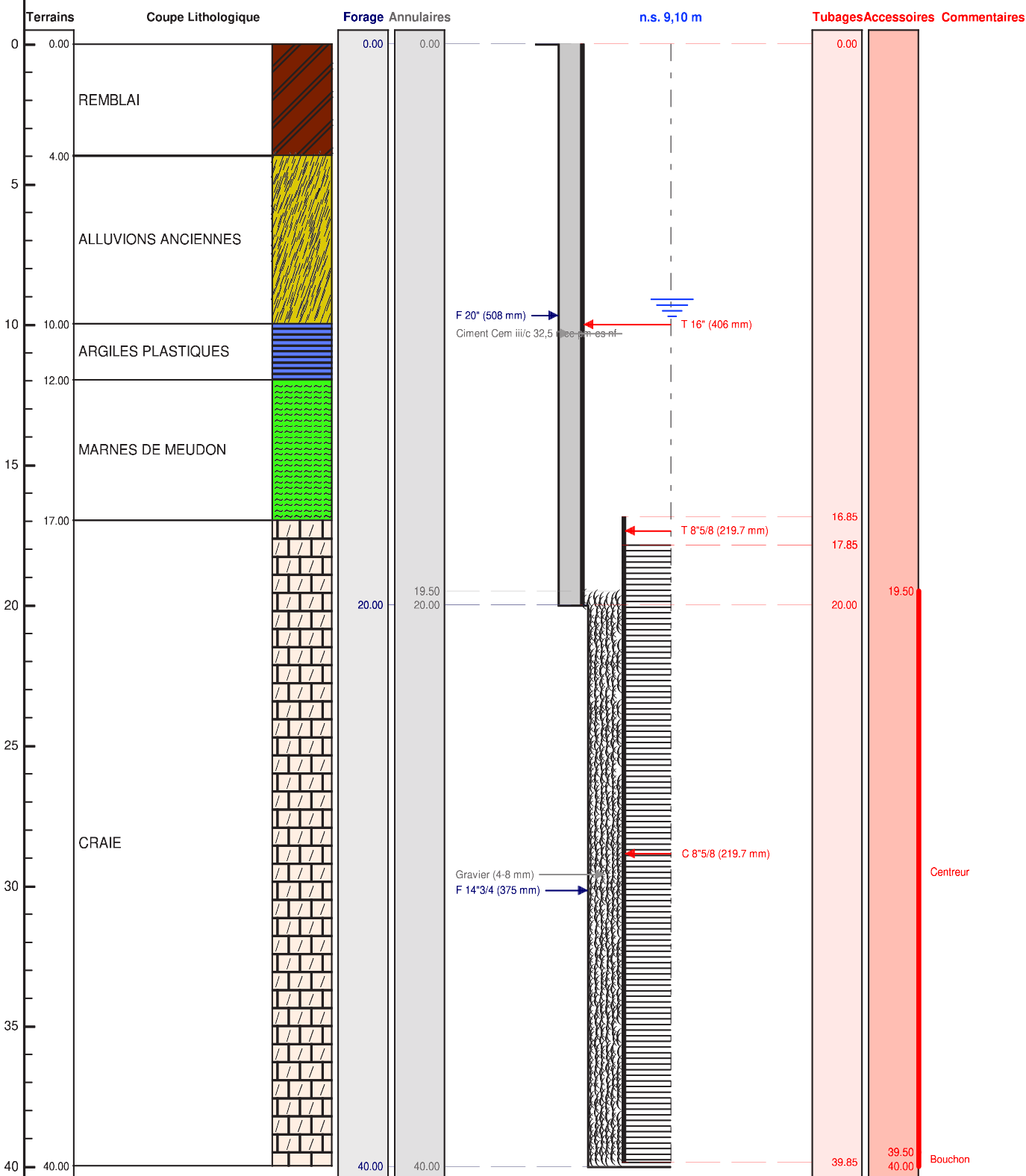
Travaux réalisés : 1\1  
du : 22/08/2022 au : 29/08/2022

Coordonnées de l'ouvrage :  
Lambert-93 métrique  
Longitude (X): 647 535  
Latitude (Y): 6 859 257  
Altitude sol (Z): +35,230 m

Echelle : 1/201

Profondeurs en m au-dessous du repère zéro sol (signe + au-dessus)

Nombre de forages : 1



Le ...../...../..... à .....  
CERTIFIE CONFORME A L'OUVRAGE EXECUTE  
Tampon et signature du chef d'entreprise



## PUITS DE POMPAGE FP1 (GEO)



## Pompage d'essai

<b>Client:</b>			
<b>Maître d'oeuvre:</b>			
<b>Lieu de l'ouvrage :</b>			
Profondeur utile du forage:	33.00 m	Niveau repère/sol:	0.00 m
Diamètre de la chambre de pompage:	193 mm	Niveau statique/sol:	9.10 m
Type de la pompe:		Puissance de la pompe:	0 Kw
Diamètre nominal:	4"	Diamètre hors tout de la pompe:	0 mm
Débit maxi de la pompe:	85.00 m3/h	Hauteur de refoulement maxi:	0 mm
Installée à (profondeur):	15.35 m	Longueur de refoulement:	0 m

Observations :

Date et heure de début de pompage le **26/09/2022** à **07:29**

Type de sonde : Sonde de Niveau

Date	Heure	Temps	Débit	Sonde	Niveau/sol	Rabatt.	Observation
26/09/2022	07:30	0h01	29.74	9.78	9.78	0.68	
	07:31	0h02		9.80	9.80	0.70	
	07:32	0h03		9.81	9.81	0.71	
	07:33	0h04		9.82	9.82	0.72	
	07:34	0h05		9.83	9.83	0.73	
	07:39	0h10		9.85	9.85	0.75	
	07:44	0h15		9.85	9.85	0.75	
	07:49	0h20		9.85	9.85	0.75	
	07:54	0h25		9.85	9.85	0.75	
	07:59	0h30		9.85	9.85	0.75	
	08:04	0h35		9.85	9.85	0.75	
	08:09	0h40		9.85	9.85	0.75	
	08:14	0h45		9.85	9.85	0.75	
	08:19	0h50		9.85	9.85	0.75	
	08:24	0h55		9.85	9.85	0.75	
	08:29	1h00		9.85	9.85	0.75	
	08:30	1h01	0.00	9.16	9.16	0.06	
	08:31	1h02		9.15	9.15	0.05	
	08:32	1h03		9.14	9.14	0.04	
	08:33	1h04		9.13	9.13	0.03	
	08:34	1h05		9.12	9.12	0.02	
	08:39	1h10		9.12	9.12	0.02	
	08:44	1h15		9.12	9.12	0.02	
	08:49	1h20		9.12	9.12	0.02	
	08:54	1h25		9.11	9.11	0.01	
	08:59	1h30		9.11	9.11	0.01	
	09:04	1h35		9.11	9.11	0.01	

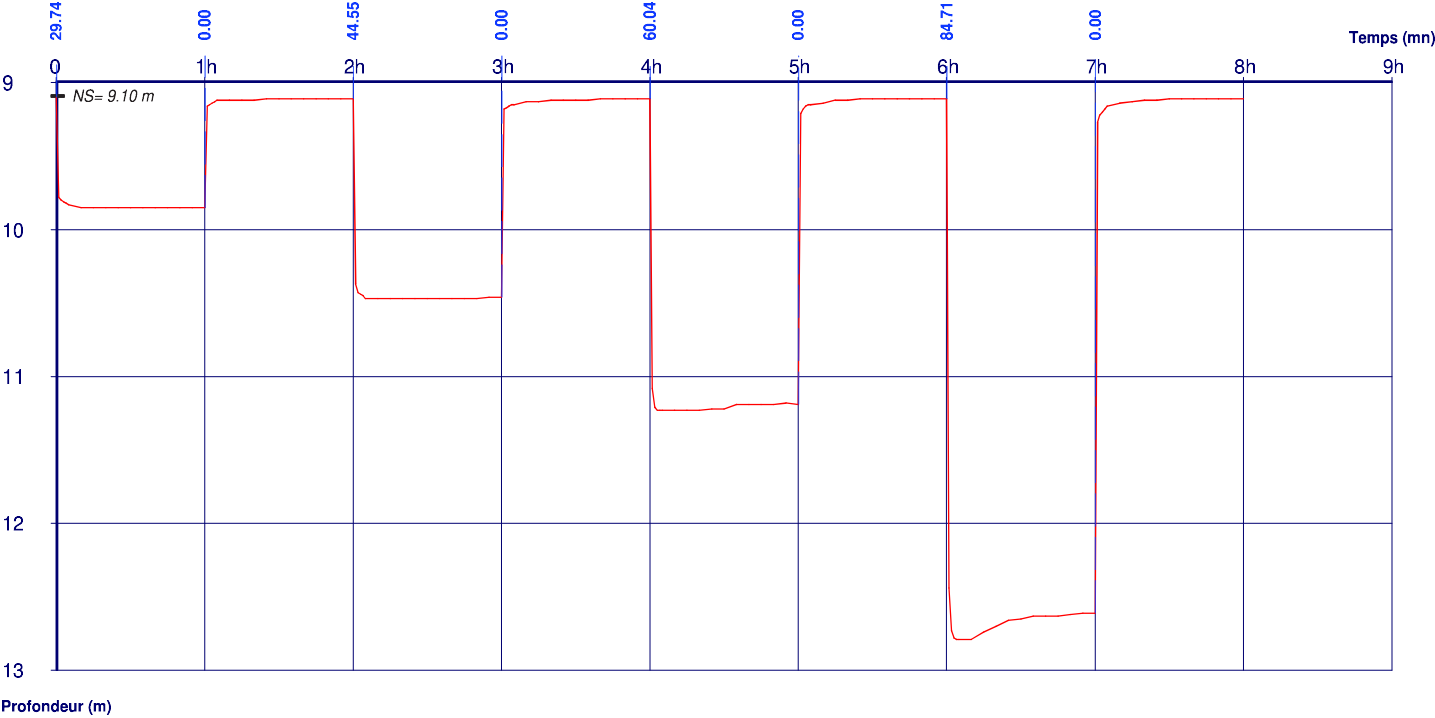
Date	Heure	Temps	Débit	Sonde	Niveau/sol	Rabatt.	Observation
	09:09	1h40	44.55	9.11	9.11	0.01	
	09:14	1h45		9.11	9.11	0.01	
	09:19	1h50		9.11	9.11	0.01	
	09:24	1h55		9.11	9.11	0.01	
	09:29	2h00		9.11	9.11	0.01	
	09:30	2h01		10.37	10.37	1.27	
	09:31	2h02		10.43	10.43	1.33	
	09:32	2h03		10.44	10.44	1.34	
	09:33	2h04		10.45	10.45	1.35	
	09:34	2h05		10.47	10.47	1.37	
	09:39	2h10		10.47	10.47	1.37	
	09:44	2h15		10.47	10.47	1.37	
	09:49	2h20		10.47	10.47	1.37	
	09:54	2h25		10.47	10.47	1.37	
	09:59	2h30		10.47	10.47	1.37	
	10:04	2h35		10.47	10.47	1.37	
	10:09	2h40	0.00	10.47	10.47	1.37	
	10:14	2h45		10.47	10.47	1.37	
	10:19	2h50		10.47	10.47	1.37	
	10:24	2h55		10.46	10.46	1.36	
	10:29	3h00		10.46	10.46	1.36	
	10:30	3h01		9.18	9.18	0.08	
	10:31	3h02		9.17	9.17	0.07	
	10:32	3h03		9.16	9.16	0.06	
	10:33	3h04		9.15	9.15	0.05	
	10:34	3h05		9.15	9.15	0.05	
	10:39	3h10		9.13	9.13	0.03	
	10:44	3h15		9.13	9.13	0.03	
	10:49	3h20		9.12	9.12	0.02	
	10:54	3h25		9.12	9.12	0.02	
	10:59	3h30		9.12	9.12	0.02	
	11:04	3h35		9.12	9.12	0.02	
	11:09	3h40	60.04	9.11	9.11	0.01	
	11:14	3h45		9.11	9.11	0.01	
	11:19	3h50		9.11	9.11	0.01	
	11:24	3h55		9.11	9.11	0.01	
	11:29	4h00		9.11	9.11	0.01	
	11:30	4h01		11.08	11.08	1.98	
	11:31	4h02		11.21	11.21	2.11	
	11:32	4h03		11.23	11.23	2.13	
	11:33	4h04		11.23	11.23	2.13	
	11:34	4h05		11.23	11.23	2.13	
	11:39	4h10		11.23	11.23	2.13	
	11:44	4h15		11.23	11.23	2.13	
	11:49	4h20		11.23	11.23	2.13	
	11:54	4h25		11.22	11.22	2.12	
	11:59	4h30		11.22	11.22	2.12	
	12:04	4h35		11.19	11.19	2.09	
	12:09	4h40		11.19	11.19	2.09	
	12:14	4h45		11.19	11.19	2.09	
	12:19	4h50		11.19	11.19	2.09	
	12:24	4h55		11.18	11.18	2.08	

Date	Heure	Temps	Débit	Sonde	Niveau/sol	Rabatt.	Observation
	12:29	5h00		11.19	11.19	2.09	
	12:30	5h01	0.00	9.21	9.21	0.11	
	12:31	5h02		9.18	9.18	0.08	
	12:32	5h03		9.16	9.16	0.06	
	12:33	5h04		9.15	9.15	0.05	
	12:34	5h05		9.15	9.15	0.05	
	12:39	5h10		9.14	9.14	0.04	
	12:44	5h15		9.12	9.12	0.02	
	12:49	5h20		9.12	9.12	0.02	
	12:54	5h25		9.11	9.11	0.01	
	12:59	5h30		9.11	9.11	0.01	
	13:04	5h35		9.11	9.11	0.01	
	13:09	5h40		9.11	9.11	0.01	
	13:14	5h45		9.11	9.11	0.01	
	13:19	5h50		9.11	9.11	0.01	
	13:24	5h55		9.11	9.11	0.01	
	13:29	6h00		9.11	9.11	0.01	
	13:30	6h01	84.71	12.44	12.44	3.34	
	13:31	6h02		12.73	12.73	3.63	
	13:32	6h03		12.78	12.78	3.68	
	13:33	6h04		12.79	12.79	3.69	
	13:34	6h05		12.79	12.79	3.69	
	13:39	6h10		12.79	12.79	3.69	
	13:44	6h15		12.74	12.74	3.64	
	13:49	6h20		12.70	12.70	3.60	
	13:54	6h25		12.66	12.66	3.56	
	13:59	6h30		12.65	12.65	3.55	
	14:04	6h35		12.63	12.63	3.53	
	14:09	6h40		12.63	12.63	3.53	
	14:14	6h45		12.63	12.63	3.53	
	14:19	6h50		12.62	12.62	3.52	
	14:24	6h55		12.61	12.61	3.51	
	14:29	7h00		12.61	12.61	3.51	
	14:30	7h01	0.00	9.27	9.27	0.17	
	14:31	7h02		9.22	9.22	0.12	
	14:32	7h03		9.20	9.20	0.10	
	14:33	7h04		9.18	9.18	0.08	
	14:34	7h05		9.16	9.16	0.06	
	14:39	7h10		9.14	9.14	0.04	
	14:44	7h15		9.13	9.13	0.03	
	14:49	7h20		9.12	9.12	0.02	
	14:54	7h25		9.12	9.12	0.02	
	14:59	7h30		9.11	9.11	0.01	
	15:04	7h35		9.11	9.11	0.01	
	15:09	7h40		9.11	9.11	0.01	
	15:14	7h45		9.11	9.11	0.01	
	15:19	7h50		9.11	9.11	0.01	
	15:24	7h55		9.11	9.11	0.01	
	15:29	8h00		9.11	9.11	0.01	



Date début: 26/09/2022  
Heure début: 07:29

COURBE DE POMPAGE  
PUITS DE POMPAGE FP1 (GEO)  
Pompage d'essai



Débits:			
0h00 - 1h00	= 29.74 m3/h	3h00 - 4h00	= 0.00 m3/h
1h00 - 2h00	= 0.00 m3/h	4h00 - 5h00	= 60.04 m3/h
2h00 - 3h00	= 44.55 m3/h	5h00 - 6h00	= 0.00 m3/h
6h00 - 7h00	= 84.71 m3/h	7h00 - 8h00	= 0.00 m3/h



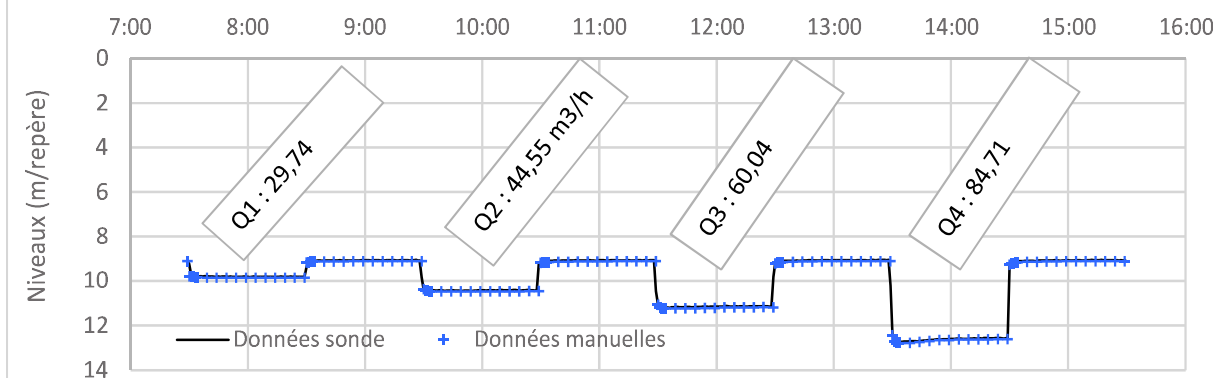
## CHANTIER : TOUR TRIANGLE FORAGE FP1

### Résultats du pompage par paliers non enchainés

*Résultats bruts du pompage d'essai par palier du 26/09/2022*

Paliers	Débits (m3/h)	Niveaux (m/repère)	Rabatement (m)	Débit spécifique (m3/h/m)
Statique	0	9,1	0	
Palier n°1	29,74	9,85	0,75	39,65
Palier n°2	44,55	10,46	1,36	32,76
Palier n°3	60,04	11,19	2,09	28,73
Palier n°4	84,71	12,61	3,51	24,13

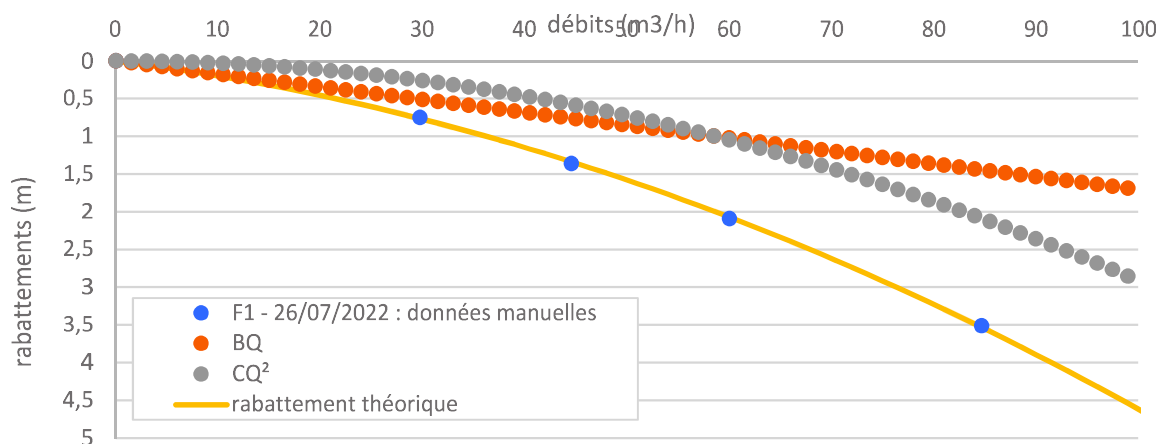
### BESIX TTR - Puits F1 : Pompage par paliers non enchainés du 26 Septembre 2022



Paramètre "B" (pertes de charges linéaires) : 0,017046

Paramètre "C" (pertes de charges quadratiques) : 0,000291

### Pompage par paliers : F1





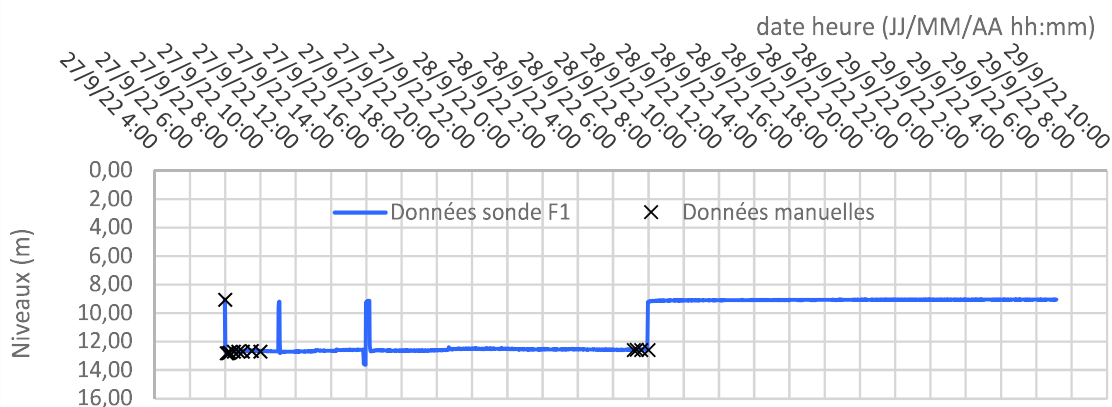
## CHANTIER : TOUR TRIANGLE FORAGE FP1

### Résultats du pompage longue durée

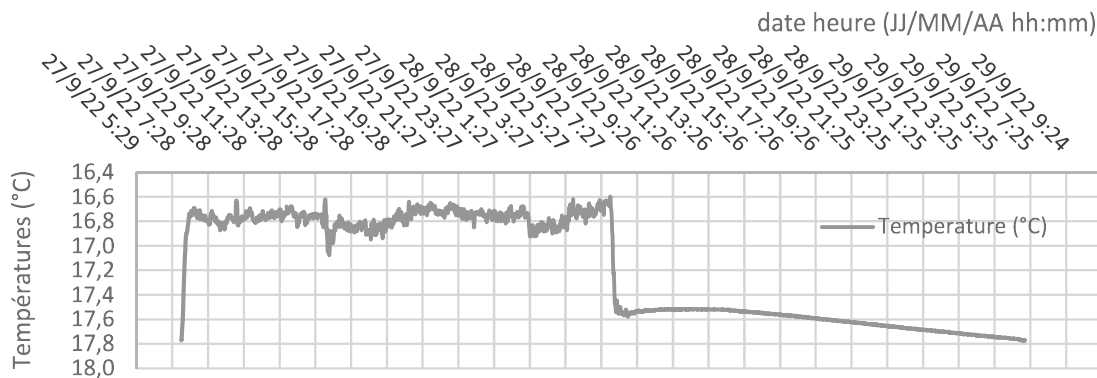
Résultats bruts du pompage longue durée du 27/09/2022 au 29/09/2022

Paliers	débits (m3/h)	Niveaux (m/repère)	Rabattement (m)	compteur volumétrique (m3)
Statique	0	9,08	0	219,21
Fin pompage	81,1	12,6	3,52	2165,57

#### NIVEAUX : Pompage longue durée du 27 Septembre 2022 au 29 Septembre 2022, descente et remontée



#### TEMPERATURES : Pompage longue durée du 27 Septembre 2022 au 29 Septembre 2022, descente et remontée



#### Pompage longue durée du 27 Septembre 2022 au 29 Septembre 2022, descente et remontée

