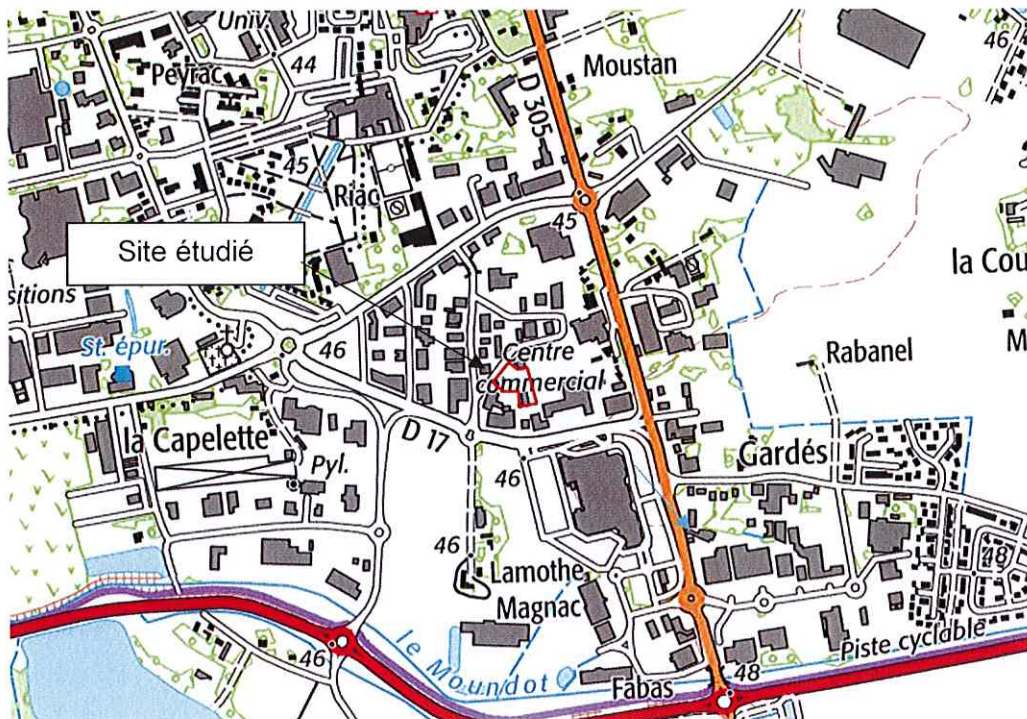


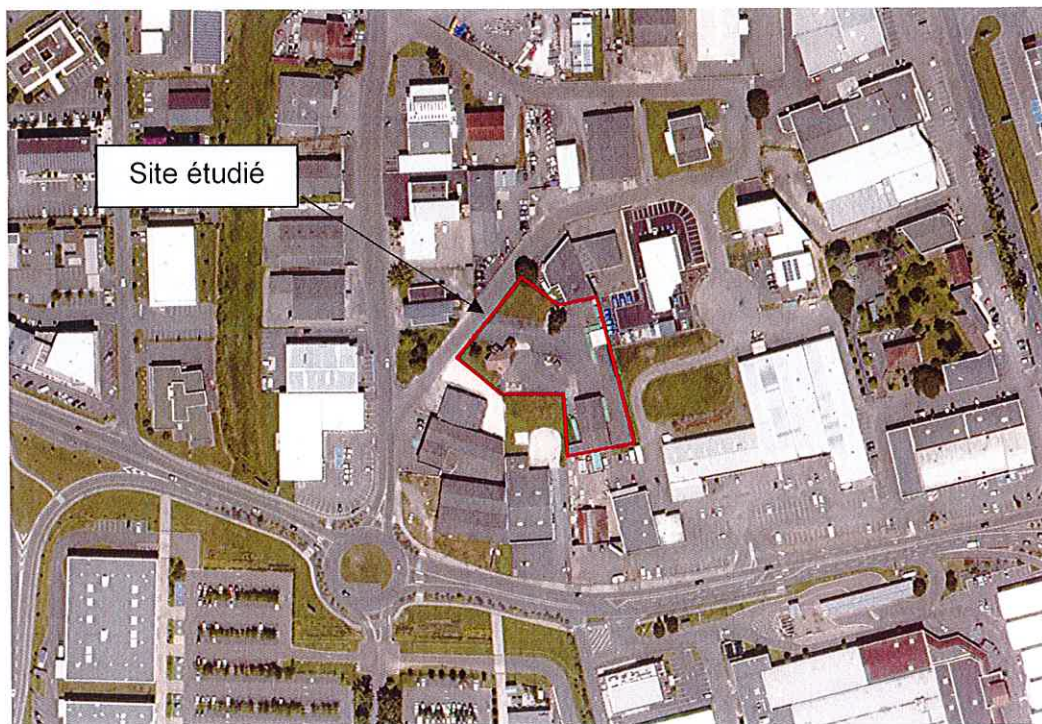
## 1 Plans de situation

### 1.1 Extrait de carte IGN



Source : [www.geoportail.gouv.fr](http://www.geoportail.gouv.fr)

### 1.2 Image aérienne



Source : [www.geoportail.gouv.fr](http://www.geoportail.gouv.fr)



## 2 Contexte de l'étude

### 2.1 Données générales

Nom de l'opération : Pose de piézomètre

#### PZ1

Adresse : parcelle section BP n°62

Lambert 93 : X = 510677 m

Y = 6345076 m

Z = 47.4 m

Commune : BOE (47)



Localisation du piézomètre

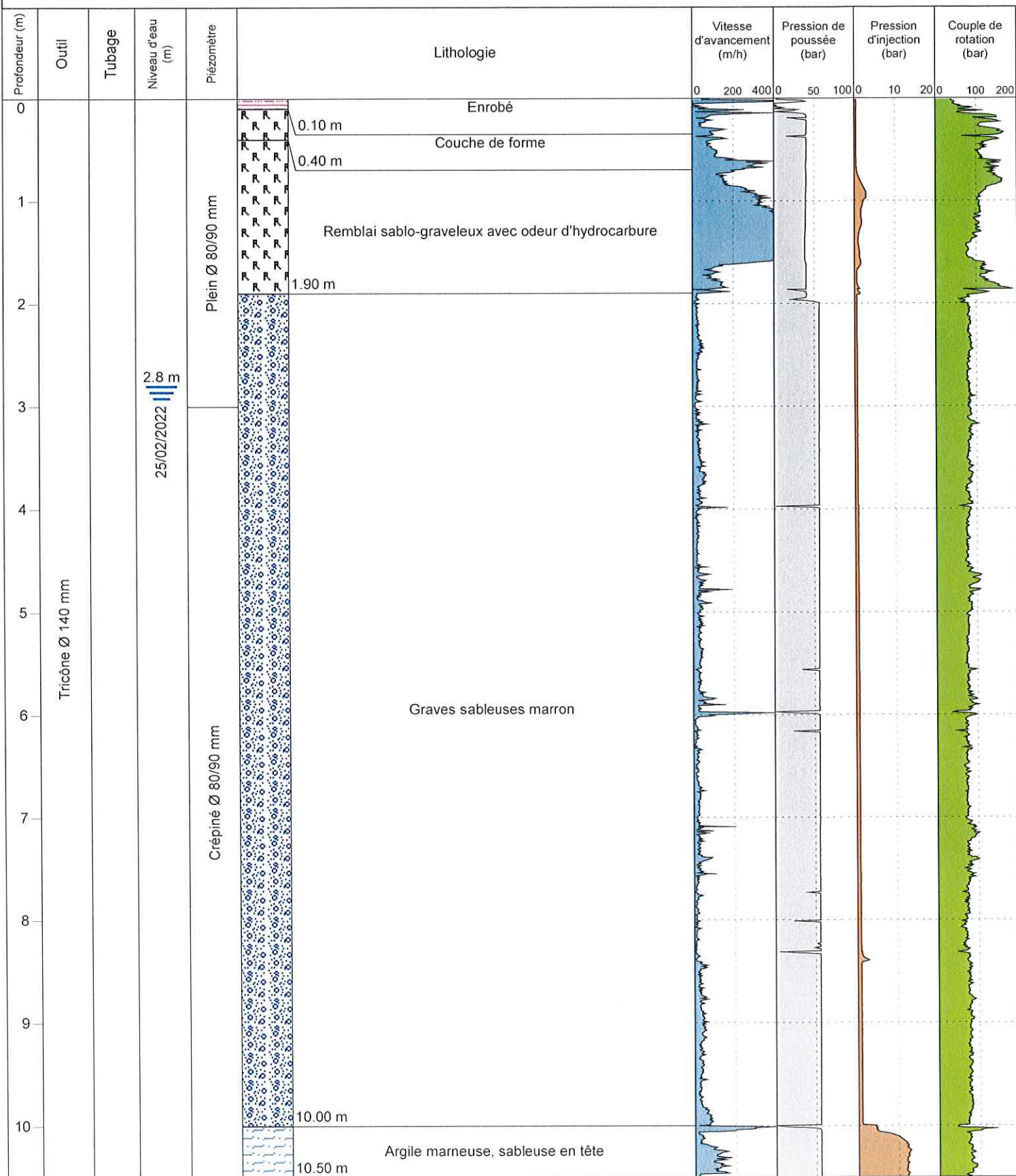
Le piézomètre PZ3 est localisé à proximité de l'angle Sud de la parcelle BP 62. Le terrain est relativement plat.

Echelle : 1/50

Machine : M341

Profondeur de fin : 13.00 m

Date d'exécution du forage : du 24/02/2022 au 24/02/2022



EXGTE 3.23.1/LB2GEO107FR

Observation :



# SONDAGE DESTRUCTIF + PIÉZOMÈTRE

PZ3



Chantier : Pose de piézomètre à BOE

Dossier : SAG2.M.0043

Echelle : 1/50

Machine : M341

Profondeur de fin : 13.00 m

Date d'exécution du forage : du 24/02/2022 au 24/02/2022

Profondeur (m)	Outil	Tubage	Niveau d'eau (m)	Piezomètre	Lithologie	Vitesse d'avancement (m/h)	Pression de poussée (bar)	Pression d'injection (bar)	Couple de rotation (bar)
11	Tricône Ø 140 mm			Crépiné Ø 80/90 mm	Argile marneuse, sableuse en tête				
12									
13				Bouchon	13.00 m				
14									
15									
16									
17									
18									
19									
20									
21									

EXGTE 3.23.1/LB2GEO107FR

Observation :