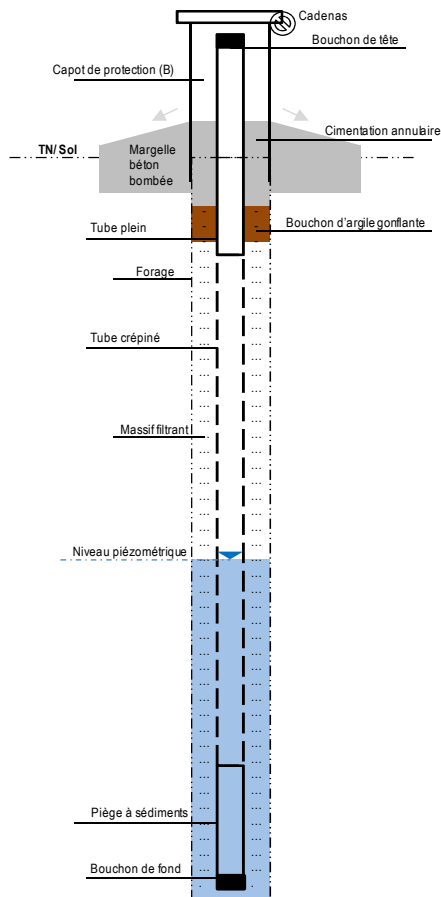


N° AFFAIRE	CLIENT	SITE	DATE REAL.	OPERATEUR(S)	ETS FORAGE	OUVRAGE TYPE		REVETEMENT SOLS	ACCES	USAGE OUVRAGE
C23081211		H4-Roissy-En-France	16/11/2023	KHALES	ATME	<input type="checkbox"/> Ras de sol	<input checked="" type="checkbox"/> Hors sol	Terre Végétale	Véhicule	Surveillance
COORDONNEES	LATITUDE Y	LONGITUDE X	ALTITUDE Z	DESCRIPTIF TROU NU - COUPE GEOLOGIQUE ET HYDROGEOLOGIQUE						
Système de référence ?	L93	L93	L93	Profondeur en m/sol		Foration Ø mm (F)	Méthode/Fluide	Géologie		Obs. organoleptiques / venues d'eaux
Unité	m	m	m NGF	0	0,5	178	Tarière pleine	Terre Végétale		PID = 0 ppm
Valeurs	1 664 002,31	8 201 442,21	104,966	0,5	5	178	Tarière pleine	Limon marron		PID = 0 ppm
Repère	Haut tube PEHD	Haut tube PEHD	Haut tube PEHD	5	15,4	178	Tarière pleine	Marne Beige		PID = 0 ppm
Source données	Géoreferencement par DEPRAITER le 21/11/2023			15,4				Arrêt de forage		Niveau d'eau mesuré à 11,77 m/sol (haut de tubage)



DESCRIPTIF PROTECTION TETE OUVRAGE						
Prof. base m/sol	Prof. Sup. m/sol	Equip/ tubage	Ø int/ext (mm)	Cadenas ?	Margelle béton ?	Autres ?
inf -0,10	sup + 0,8	Acier	100/102	OUI	OUI	/

DESCRIPTIF EQUIPEMENTS - TUBAGES						
Prof. base m/sol	Prof. Inf m/sol	Equip/ tubage	Ø int/ext (mm)	Nature	Epais. Tub. mm	Observations
0	Sup +0,8	Plein (dans capot acier)	58/63	PEHD vissé	8	/
0	6	Plein	58/63	PEHD vissé	8	/
6	15,3	Crépiné	58/63	PEHD vissé	8	/
15,3	15,4	Bouchon du fond	58/63	PEHD vissé	8	/

DESCRIPTIF ANNULAIRES						
Prof. base m/sol	Prof. Inf m/sol	Type	Nature	Granulométrie mm	Largeur espace annulaire (Ø foration - Øtub. Ext./2 mm)	
0	0,2	Cimentation	Béton	Sans objet		0
0,2	0,8	Bouchon d'argile	Bentonite	Sans objet		0
0,8	15	Massif filtrant	Silicieux concassé	1,5 à 2,5	178	57,5
					63	0
						0

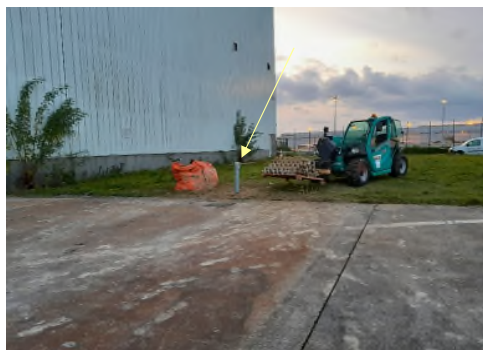
NETTOYAGE - DEVELOPPEMENT - RECEPTION OUVRAGE				
Date	Méthode	Données techniques	Gestion eaux	Observations
15/11/2023	Pompage	5/s à 10 m/rép 30 minutes	Charbon actif puis réseau site	/

GESTION DES DEBLAIS DE FORATION (cuttings)			
Conditionnement site	Qualité des déblais	Gestion	Collecte transport traitement
Big Bag (BB1)	Acceptable ISDI	Laisse sur site	A la charge du donneur d'ordre

MATERIELS						
N°PID	N° 4 gaz	N° sonde	N° détect. réseau			
071717002	MS0219024	23M00552	66AD19001			

PHOTOGRAPHIES									
---------------	--	--	--	--	--	--	--	--	--

*Environnement, signalétique, point de repère géomètre...*



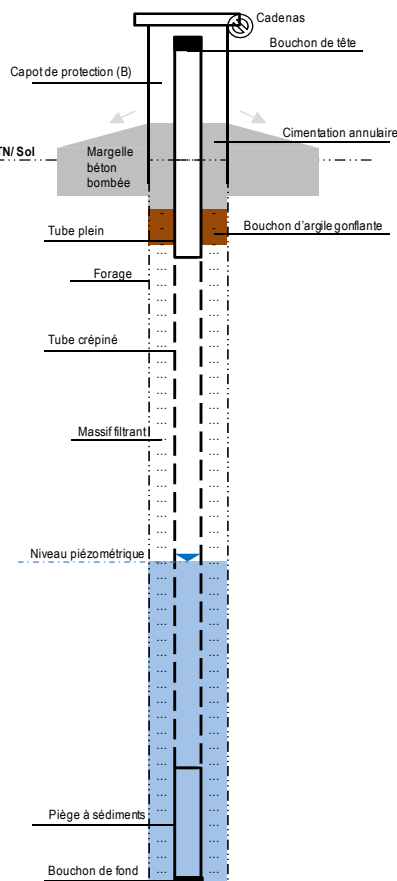
**ANNEXES** (le cas échéant)



Ouvrages	Planimétrie RGF 93 CC49		Altimétrie NGF IGN 09 Normales		
	X	Y	Capot	P.V.C.	T.N.
PZ 1	1664002.31	8201442.21	104.961	104.966	104.21
PZ 2	1663941.38	8201198.92	103.855	103.787	103.09
PZ 3	1664020.83	8201213.06	104.056	103.971	104.05
PZ 4	1663949.34	8201398.00	105.004	104.989	104.06

Observations spécifiques le cas échéant :

N° AFFAIRE	CLIENT	SITE	DATE REAL.	OPERATEUR(S)	ETS FORAGE	OUVRAGE TYPE		REVETEMENT SOLS	ACCES	USAGE OUVRAGE
C23081211		H4-Roissy-En-France	14 et 15/11/2023	KHALES	ATME	<input type="checkbox"/> Ras de sol	<input checked="" type="checkbox"/> Hors sol	Enrobé	Véhicule	Qualité de la nappe
COORDONNEES	LATITUDE Y	LONGITUDE X	ALTITUDE Z	DESCRIPTIF TROU NU - COUPE GEOLOGIQUE ET HYDROGEOLOGIQUE						
Système de référence ?	L93	L93	L93	Profondeur en m/sol		Foration Ø mm (F)	Méthode/Fluide	Géologie		Obs. organoleptiques / venues d'eaux
Unité	m	m	m NGF	0	1	200	Tarière pleine	Remblais sableux		PID = 0 PPM
Valeurs	1 663 941,38	8 201 192,92	103,787	1	5	200	Tarière pleine	Limons sableux beige		PID = 0 PPM
Repère	Haut tube PEHD	Haut tube PEHD	Haut tube PEHD	5	12	125	Tarière pleine	Marnes beige		PID = 0 PPM
Source données	Géoreferencement par DEPRAITER le 21/11/2023			12	15	125	Tarière pleine	Sables		PID = 0 PPM
				15				Arrêt du forage		Niveau d'eau mesuré à 10,5 m / sol



DESCRIPTIF PROTECTION TETE OUVRAGE						
Prof. base m/sol	Prof. Sup. m/sol	Equip/ tubage	Ø int/ext (mm)	Cadenas ?	Margelle béton ?	Autres ?
Inf - 0.1	Sup + 0.60	Capot acier hors sol	52/60	Oui	Oui (LxHx : 0.1x0,1x0,1m)	

DESCRIPTIF EQUIPEMENTS - TUBAGES						
Prof. base m/sol	Prof. Inf m/sol	Equip/ tubage	Ø int/ext (mm)	Nature	Epaiss. Tub. mm	Observations
0	Sup +0,6	Plein (dans capot acier)	58/63	PEHD vissé	5	
0	6	Plein	58/63	PEHD vissé	5	
6	14,9	Crépiné	58/63	PEHD vissé	5	
14,9	15	Bouchon du fond	58/63	PEHD vissé	5	

DESCRIPTIF ANNULAIRES							
Prof. base m/sol	Prof. Inf m/sol	Type	Nature	Granulométrie mm	Largeur espace annulaire (Ø foration - Øtub. Ext./2 mm)		
0	0,3	Cimentation	Béton	Sans objet			0
0,3	1	Bouchon d'argile	Bentonite	Sans objet			0
1	15	Massif filtrant	Silicieux concassé	1,5 à 2,5	178	63	57,5
							0
							0

NETTOYAGE - DEVELOPPEMENT - RECEPTION OUVRAGE				
Date	Méthode	Données techniques	Gestion eaux	Observations
17/11/2023	Pompage	5l/s à 10 m/rep 30 minutes	Charbon actif puis réseau site	/

GESTION DES DEBLAIS DE FORATION (cuttings)			
Conditionnement site	Qualité des déblais	Gestion	Collecte transport traitement
Biq Baq (BB1)	Acceptable ISDI	Laisse sur site	A la charge du donneur d'ordre

MATERIELS						
N°PID	N° 4 gaz	N° sonde	N° détect. réseau			
071717002	MS0219024	23M00552	66AD19001			

PHOTOGRAPHIES									
---------------	--	--	--	--	--	--	--	--	--

*Environnement, signalétique, point de repère géomètre...*



**ANNEXES** (le cas échéant)



Ouvrages	Planimétrie RGF 93 CC49		Altimétrie NGF IGN 09 Normales		
	X	Y	Capot	P.V.C.	T.N.
PZ 1	1664002.31	8201442.21	104.961	104.966	104.21
PZ 2	1663941.38	8201196.92	103.855	103.787	103.09
PZ 3	1664020.83	8201213.08	104.056	103.971	104.05
PZ 4	1663949.34	8201398.00	105.004	104.989	104.06

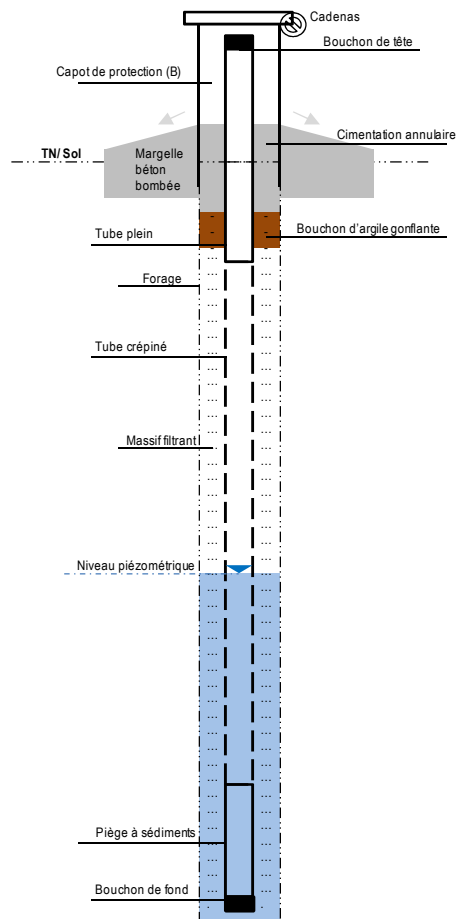
**Géomètres**  
**DEPRAITER**  
2 Avenue Thiers - 77000 MILLON  
Tél : 01 84 27 00 27  
Tél : 01 84 27 00 27  
Tél : 01 84 27 00 27

Observations spécifiques le cas échéant :





N° AFFAIRE	CLIENT	SITE	DATE REAL.	OPERATEUR(S)	ETS FORAGE	OUVRAGE TYPE		REVETEMENT SOLS	ACCES	USAGE OUVRAGE
C23081211		H4-Roissy-En-France	15/11/2023	KHALES	ATME	<input type="checkbox"/> Ras de sol	<input checked="" type="checkbox"/> Hors sol	TV	Véhicule	Qualité de la nappe
COORDONNEES	LATITUDE Y	LONGITUDE X	ALTITUDE Z	DESSCRIPTIF TROU NU - COUPE GEOLOGIQUE ET HYDROGEOLOGIQUE						
Système de référence ?	L93	L93	L93	Profondeur en m/sol		Foration Ø mm (F)	Méthode/Fluide	Géologie		Obs. organoleptiques / venues d'eaux
Unité	m	m	m NGF	0	0,5	125	Tarière Pleine	Terre végétale		PID=0 ppm
Valeurs	1 663 949,34	8 201 398,00	104,989	0,5	10	125	Tarière Pleine	Limons sableux argileux beiges		PID=0 ppm
Repère	Haut tube PEHD	Haut tube PEHD	Haut tube PEHD	10	15,6	125	Tarière Pleine	Marne beige		PID=0 ppm
Source données	Géoreferencement par DEPRAITER le 21/11/2023			15,6				Arrêt du forage		Niveau d'eau mesuré = 11,9 m/ capot hors sol



DESCRIPTIF PROTECTION TETE OUVRAGE						
Prof. base m/sol	Prof. Sup. m/sol	Equip/ tubage	Ø int/ext (mm)	Cadenas ?	Margelle béton ?	Autres ?
inf -0,10	sup + 0,8	Acier	100/102	OUI	OUI	/

DESCRIPTIF EQUIPEMENTS - TUBAGES							
Prof. base m/sol	Prof. Inf m/sol	Equip/ tubage	Ø int/ext (mm)	Nature	Epaiss. Tub. mm	Observations	
0	Sup + 0,8	Plein (dans capot acier)	58/63	PEHD vissé	5	/	
0	6	Plein	58/63	PEHD vissé	5	/	
6	15,5	Crépiné	58/63	PEHD vissé	5	/	
15,5	15,6	Bouchon fond conique	58/63	PEHD vissé	5	/	
						/	

DESCRIPTIF ANNULAIRES							
Prof. base m/sol	Prof. Inf m/sol	Type	Nature	Granulométrie mm	Largeur espace annulaire (Ø foration - Øtub. Ext./2 mm)		
0	0,5	Cimentation	Béton	Sans objet			0
0,5	2	Bouchon argile	Bentonites granulés				0
1,5	15	Massif filtrant	Siliceux concassé	1,5 à 2,5	140	60	40
							0
							0

NETTOYAGE - DEVELOPPEMENT - RECEPTION OUVRAGE				
Date	Méthode	Données techniques	Gestion eaux	Observations
15/11/2023	Pompaxe	5/s à 13m/rep 30 minutes	CA puis terrain naturel	

GESTION DES DEBLAIS DE FORATION (cuttings)					
Conditionnement site		Qualité des déblais		Gestion	Collecte transport traitement
Big Bag (BB4)		Acceptable ISDI		Laissé sur site	A la charge du donneur d'ordre
N°PID	N° 4 gaz	N° sonde	N° détect. réseau		
071717002	MS0219024	23M00552	66AD19001		

## PHOTOGRAPHIES



**ANNEXES** (le cas échéant)



Ouvrages	Planimétrie RGF 93 CC49		Altimétrie RGF IGN 69 Normales		
	X	Y	Capot	P.V.C.	T.N.
PZ 1	1664002.31	8201442.21	104.961	104.966	104.21
PZ 2	1663941.38	8201198.92	103.855	103.787	103.09
PZ 3	1664020.83	8201213.08	104.856	103.977	104.05
PZ 4	1663949.34	8201398.00	105.004	104.989	104.06

**Géomètres**  
 **DEPRAITER**  
3 Avenue Thiers - 77000 MELLIN  
Tel. : 01 84 27 90 27  
[TECHNIQUE@GEOMETRES-DEPRAITER.FR](mailto:TECHNIQUE@GEOMETRES-DEPRAITER.FR)

Observations spécifiques le cas échéant :