



S.A.R.L. BONIFACE

ENTREPRISE DE FORAGE

5, rue Pierre Boileau - 51420 WITRY-LES-REIMS
Tél. 03.26.97.11.61 - Fax 03.26.97.21.75 - Voit. 06.22.92.65.22
E-mail : boniface.pascal@wanadoo.fr - Site Internet : www.boniface-51.com

TRAVAUX DE FORAGE POUR LES BESOINS DE L'IRRIGATION

à
Pignicourt (02)

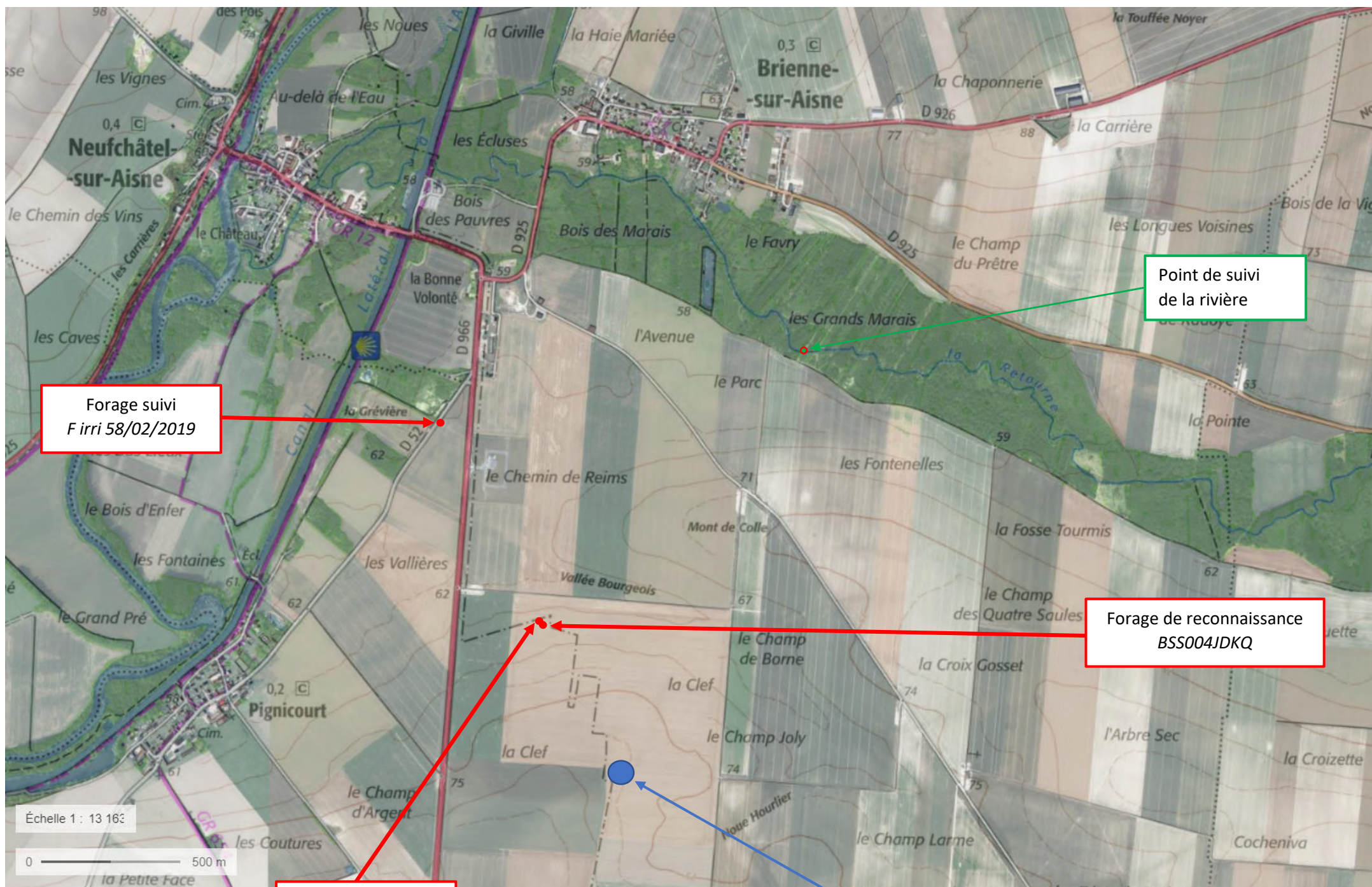
Affaire suivie par :
Mr [REDACTED] Cyril

**TRAVAUX REALISES
DU
2 au 11 Octobre 2023**

Entreprise de forage - Forages d'eau - Sondages - Acidification - Essais de débits

Capital de 100 000 Euros - TVA intracommunautaire : FR 833 305 882 78 - SIRET 330 588 278 8 00029 - APE 4399 D

Conditions de ventes au verso



Forage suivi
F irri 58/02/2019

Point de suivi
de la rivière

Forage de reconnaissance
BSS004JDKQ

Forage Définitif
BSS004JSEK

Rejet des eaux de pompage
à 610 m du forage définitif

RAPPORT DE CHANTIER

Entreprise :	Sarl BONIFACE 51420 WITRY LES REIMS	TEL :	03.26.97.11.61
Client :			
Date :	02/10/2023	n° DREAL :	639360
Affaire suivie par :	I		
Type de chantier :	Forage définitif pour les besoins de l'irrigation		
Lieu du chantier :	Pignicourt (02)		

TERRAIN

[illegible]**FORAGE**

Profondeur finale :	49,50
----------------------------	--------------

De	à	Ø en mm	Mode de foration	Fluide de foration
			Rotary / Tarière / Battage	Air / Eau / Boue
0,00	3,00	620	Tarière	à sec
3,00	49,90	440	Rotary	Eau

TUBAGE

De	à	Ø en mm	Epaisseur	Matière tube	Crépiné/ouv	Plein
0,00	3,00	509	6 mm	Acier E24.2		x
-0,50	10,00	315	315/285	PVC		x
10,00	49,90	315	315/285	PVC	x 2 mm	

RAPPORT DE CHANTIER

Entreprise :	Sarl BONIFACE 51420 WITRY LES REIMS	TEL :	03.26.97.11.61
Client :			
Date :	02/10/2023	n° DREAL :	639360
Affaire suivie par :			
Type de chantier :	Forage définitif pour les besoins de l'irrigation		
Lieu du chantier :	Pignicourt (02)		

MASSIF DE GRAVIERS

De	à	Granulo	Méthode		Entre Ø	et Ø
			Gravité	Tube		

CIMENTATION

De	à	Type de ciment	Méthode		Entre Ø	et Ø
			Gravité	Tube		
0,00	3,00	CPJ45	x		620	509
0,00	3,00	CPJ45	x		497	315
3,00	5,00	CPJ45	x		440	315
5,00	5,50	Jupe			440	315

POMPAGE	NS (m) :	13,24	Côte / Sol (m):	-0,9	Pompe : Caprari 160
----------------	----------	-------	-----------------	------	---------------------

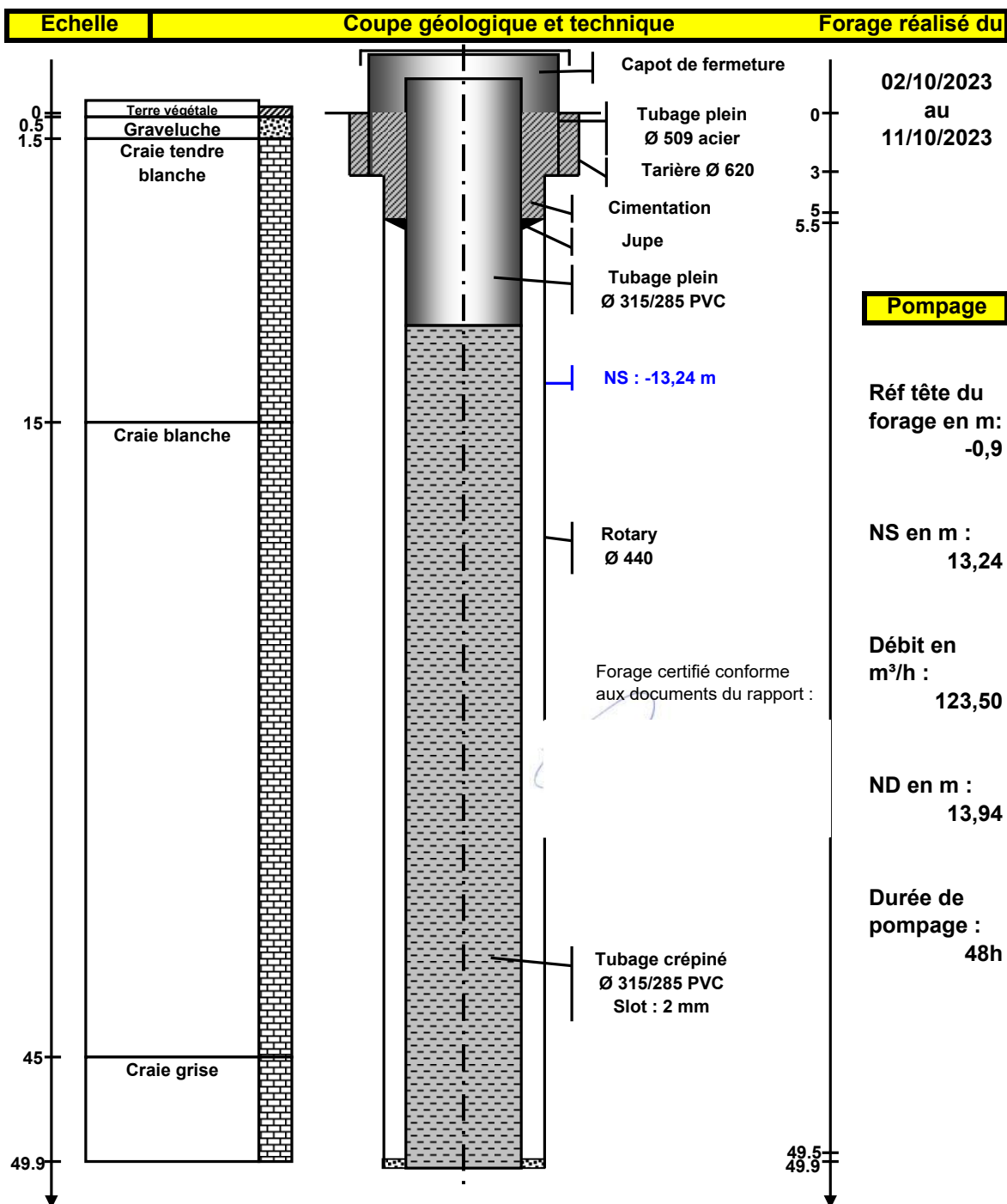
ND (m)	Q (m3)	Temps
13,55	78,00	1h30
13,62	84,00	2h00
13,89	123,00	2h00
Acidification :	-	tonne(s)
ND (m)	Q (m3)	Temps
Pompage par paliers : 4 x 1h		
Pompage continu : 48h		
ND (m)	Q (m3)	Temps
ND (m)	Q (m3)	Temps

ND (m)	Q (m3)	Temps
13,94	123,50	48h
Débit spécifiques		
Q' =	176,43	m ³ / h / m
Coordonnées :		
- X : 724200,20 m		
- Y : 2492455,95 m		
- Z : 66,91 m		
Observations :		
N° BSS : BSS004JSEK		

Remarques : Les côtes dont les unités ne sont pas spécifiées sont en mètre.
 Les côtes négatives signalent des valeurs positives par rapport au sol.
 Les diamètres dont les unités ne sont pas spécifiées sont en mm.

RAPPORT DE CHANTIER

Entreprise :	Sarl BONIFACE 51420 WITRY LES REIMS	TEL : 03.26.97.11.61
Client :		
Date :	02/10/2023	n° DREAL : 639360
Affaire suivie par :		
Type de chantier :	Forage définitif pour les besoins de l'irrigation	
Lieu du chantier :	Pignicourt (02)	



RAPPORT DE CHANTIER

Entreprise :	Sarl BONIFACE 51420 WITRY LES REIMS	TEL : 03.26.97.11.61
Client :		
Date :	02/10/2023	n° DREAL : 639360
Affaire suivie par :		
Type de chantier :	Forage définitif pour les besoins de l'irrigation	
Lieu du chantier :	Pignicourt (02)	

POMPAGE PAR PALIERS

Date :	05/10/2023	Niveau départ :	- 13,27 m	Suivi Reco	- 13,59 m	Suivi Rivière	- 0,21 m	Suivi F irri	- 5,01 m
Heure déb :	10h32	Hauteur du repère :	+ 0,90 m		+ 1,00 m		-		0,00 m
Heure fin :	14h41	Refoulement :	600 m x 2						

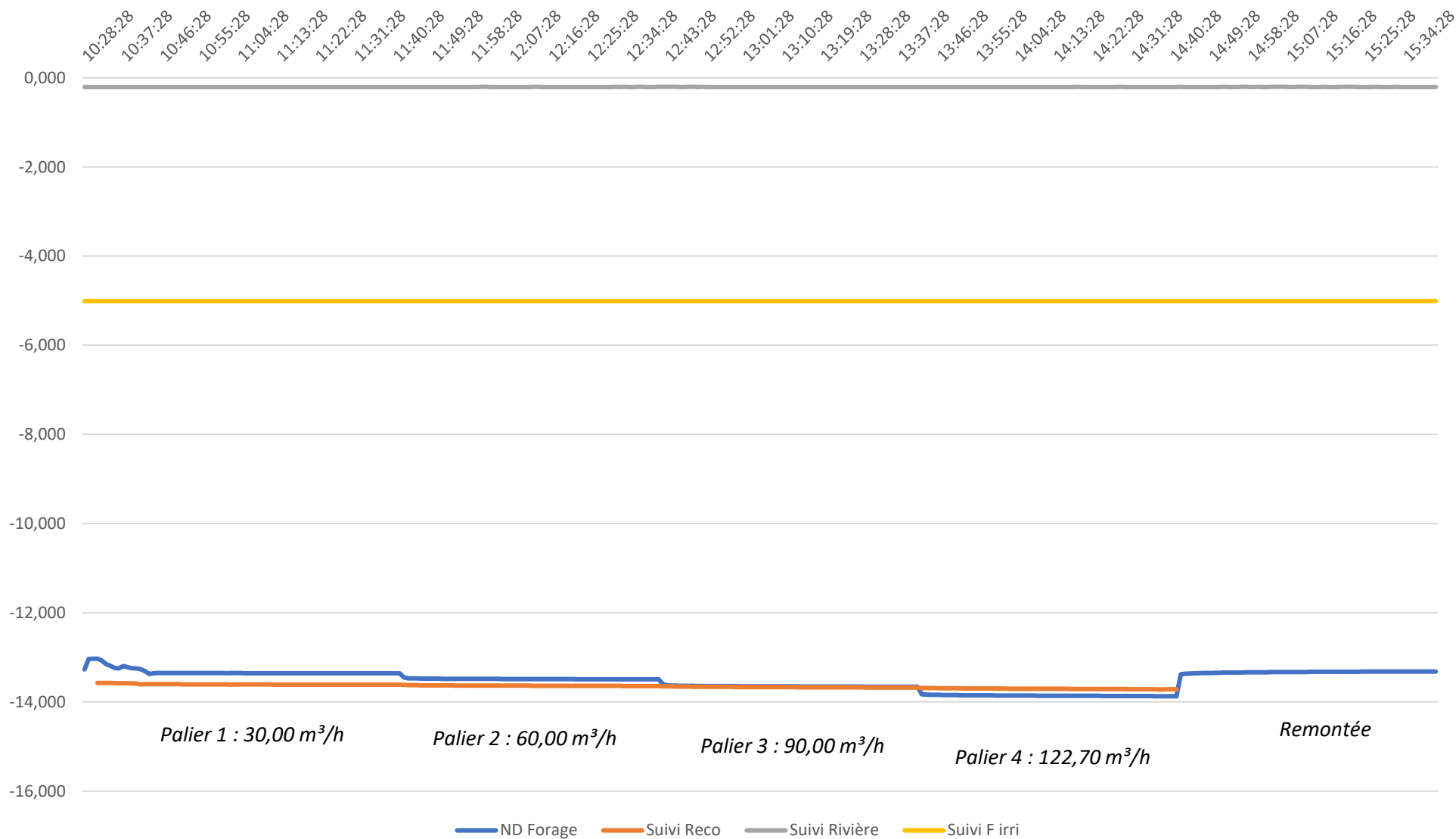
Palier 1					
Temps	ND Forage	Débit	Suivi Reco	Suivi Rivière	Suivi F irri
3mn	13,360	30,64	13,602	0,207	5,010
4mn	13,352		13,602	0,208	5,010
6mn	13,355		13,604	0,207	5,010
8mn	13,354	30,00	13,605	0,207	5,010
10mn	13,354		13,606	0,207	5,010
15mn	13,354	29,30	13,608	0,207	5,009
20mn	13,357	27,91	13,611	0,207	5,009
30mn	13,357	29,13	13,611	0,206	5,009
40mn	13,359	29,01	13,615	0,207	5,009
50mn	13,360	29,48	13,614	0,206	5,009
60mn	13,360	29,35	13,616	0,206	5,009

Palier 2					
Temps	ND Forage	Débit	Suivi Reco	Suivi Rivière	Suivi F irri
3mn	13,474	60,69	13,625	0,206	5,009
4mn	13,475		13,626	0,206	5,009
6mn	13,478		13,628	0,206	5,009
8mn	13,480	61,27	13,629	0,206	5,009
10mn	13,481		13,632	0,206	5,008
15mn	13,484	60,64	13,633	0,206	5,007
20mn	13,485	60,69	13,635	0,205	5,008
30mn	13,489	60,66	13,638	0,206	5,008
40mn	13,491	60,15	13,641	0,207	5,008
50mn	13,494	60,48	13,643	0,206	5,007
60mn	13,497	60,61	13,646	0,206	5,008

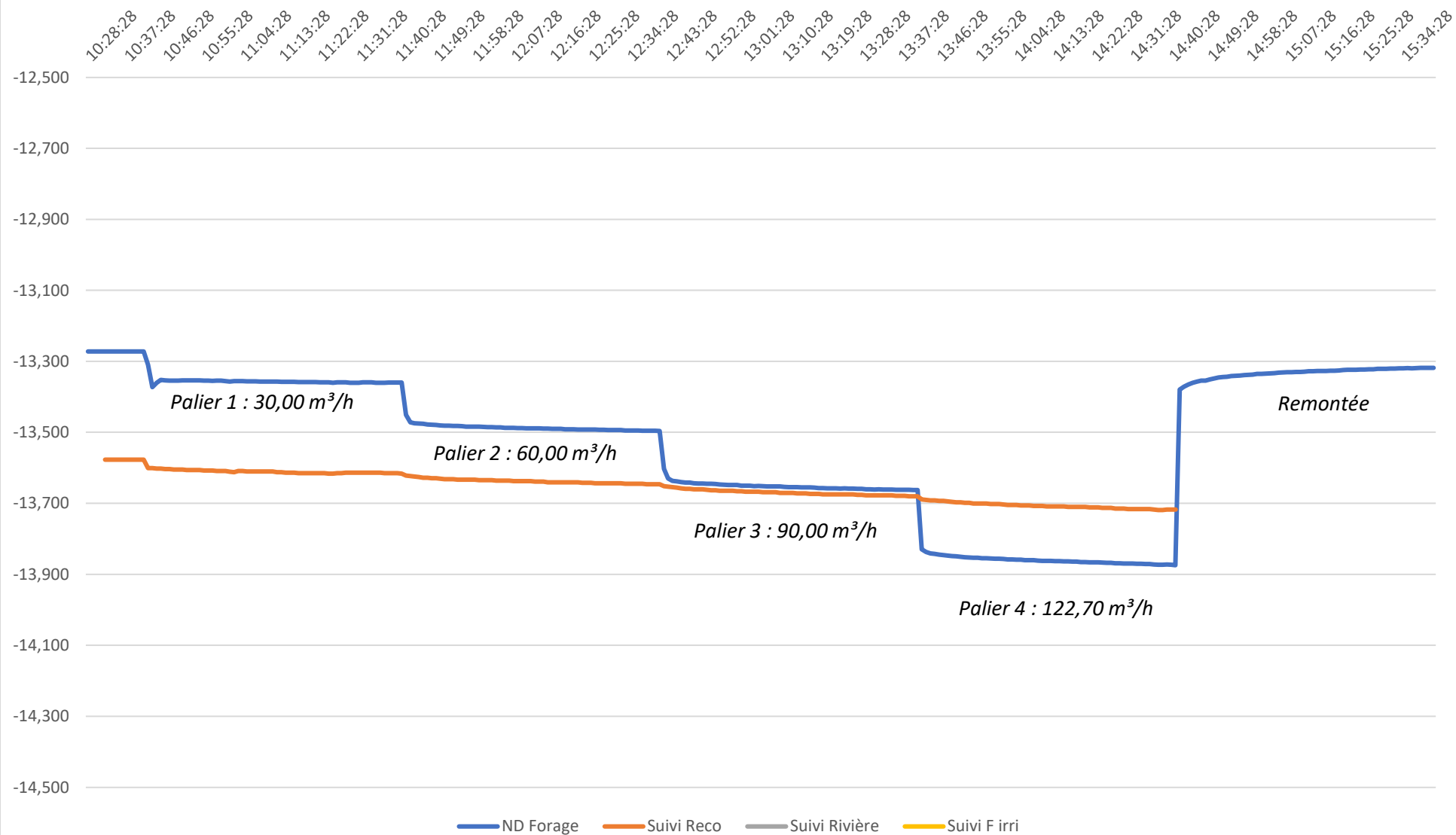
Palier 3					
Temps	ND Forage	Débit	Suivi Reco	Suivi Rivière	Suivi F irri
3mn	13,637	91,06	13,655	0,206	5,008
4mn	13,639		13,656	0,206	5,008
6mn	13,642		13,659	0,207	5,008
8mn	13,644	91,09	13,661	0,206	5,007
10mn	13,644		13,661	0,206	5,008
15mn	13,648	90,48	13,665	0,206	5,008
20mn	13,650	92,57	13,668	0,206	5,007
30mn	13,655	91,07	13,671	0,206	5,007
40mn	13,658	91,05	13,675	0,207	5,007
50mn	13,661	91,14	13,678	0,206	5,008
60mn	13,663	90,96	13,680	0,207	5,008

Palier 4					
Temps	ND Forage	Débit	Suivi Reco	Suivi Rivière	Suivi F irri
3mn	13,841	122,54	13,692	0,207	5,008
4mn	13,843		13,692	0,207	5,007
6mn	13,846		13,693	0,207	5,008
8mn	13,849	122,07	13,696	0,207	5,008
10mn	13,850		13,698	0,207	5,008
15mn	13,855	123,29	13,700	0,207	5,007
20mn	13,857	123,78	13,703	0,207	5,007
30mn	13,862	121,37	13,709	0,206	5,007
40mn	13,866	123,52	13,712	0,206	5,007
50mn	13,870	125,53	13,716	0,206	5,007
60mn	13,874	120,28	13,717	0,206	5,007

Essai de pompage par paliers sur le forage définitif de Mr à Pignicourt, le 05/10/2023



Essai de pompage par paliers sur le forage définitif de à Pignicourt, le 05/10/2023



RAPPORT DE CHANTIER

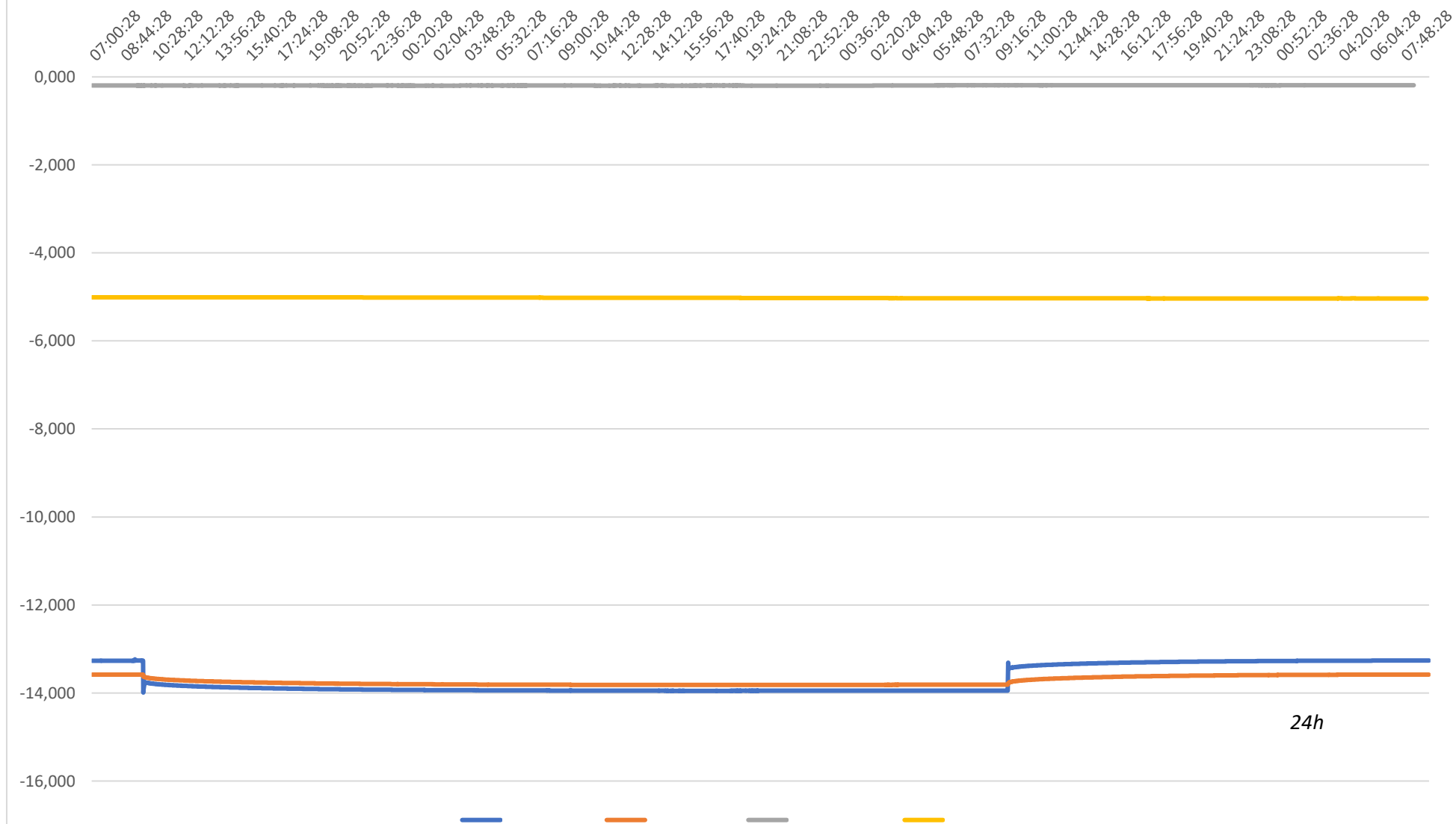
Entreprise :	Sarl BONIFACE 51420 WITRY LES REIMS	TEL : 03.26.97.11.61
Client :		
Date :	02/10/2023	n° DREAL : 639360
Affaire suivie par :		
Type de chantier :	Forage définitif pour les besoins de l'irrigation	
Lieu du chantier :	Pignicourt (02)	

POMPAGE DE LONGUE DUREE

Date :	09/10/2023	Niveau départ :	- 13,26 m	Suivi Reco	- 13,58 m	Suivi Rivière	- 0,20 m	Suivi F irri	- 5,01 m
Heure déb :	9h50	Hauteur du repère :	+ 0,90 m		+ 1,00 m		-		0,00 m
Heure fin :	9h50 Le 11/10/2023	Refoulement :	600 m x 2						

Descente						Remontée				
Temps	ND Forage	Débit	Suivi Reco	Suivi Rivière	Suivi F irri	Temps	Forage	Suivi Reco	Suivi Rivière	Suivi F irri
1mn	13,984		13,619	0,197	5,007	1mn	13,307	13,776	0,192	5,030
1mn30						1mn30				
2mn	13,908		13,626	0,198	5,007	2mn	13,454	13,770	0,193	5,030
2mn30						2mn30				
3mn	13,838		13,629	0,197	5,007	3mn	13,448	13,764	0,192	5,030
3mn30						3mn30				
4mn	13,790	127,48	13,632	0,198	5,007	4mn	13,442	13,760	0,192	5,030
4mn30						4mn30				
5mn	13,759		13,633	0,197	5,007	5mn	13,437	13,756	0,192	5,030
6mn	13,753		13,635	0,197	5,007	6mn	13,434	13,754	0,192	5,030
7mn	13,755		13,638	0,197	5,007	7mn	13,431	13,752	0,192	5,030
8mn	13,757		13,639	0,197	5,007	8mn	13,428	13,749	0,192	5,030
9mn	13,759	123,89	13,641	0,197	5,007	9mn	13,427	13,747	0,192	5,030
10mn	13,760		13,643	0,197	5,007	10mn	13,424	13,746	0,192	5,030
12mn	13,765		13,646	0,197	5,007	12mn	13,421	13,742	0,192	5,030
14mn	13,765	124,44	13,649	0,197	5,007	14mn	13,418	13,739	0,192	5,030
16mn	13,768		13,651	0,197	5,007	16mn	13,418	13,736	0,192	5,030
18mn	13,770		13,653	0,197	5,007	18mn	13,416	13,733	0,192	5,030
20mn	13,773	123,71	13,656	0,197	5,007	20mn	13,413	13,732	0,192	5,031
25mn	13,778	123,68	13,661	0,197	5,007	25mn	13,409	13,727	0,193	5,031
30mn	13,782	123,86	13,665	0,197	5,007	30mn	13,405	13,723	0,192	5,031
45mn	13,794	122,35	13,675	0,197	5,007	45mn	13,394	13,712	0,192	5,031
1h	13,802	122,88	13,683	0,197	5,008	1h	13,386	13,703	0,192	5,031
1h30	13,816	123,61	13,696	0,197	5,007	1h30	13,372	13,690	0,192	5,031
2h	13,828	124,15	13,706	0,197	5,008	2h	13,361	13,679	0,191	5,031
3h	13,846	123,68	13,723	0,197	5,008	3h	13,344	13,662	0,191	5,032
4h	13,860	124,28	13,736	0,197	5,007	4h	13,331	13,649	0,191	5,032
5h	13,871	121,35	13,745	0,197	5,007	5h	13,320	13,638	0,191	5,032
6h	13,881	124,85	13,754	0,197	5,007	6h	13,311	13,629	0,191	5,032
7h	13,889	122,54	13,762	0,197	5,008	7h	13,303	13,621	0,191	5,032
8h	13,897	124,79	13,769	0,197	5,008	8h	13,297	13,615	0,190	5,033
9h	13,903	126,95	13,774	0,197	5,009	9h	13,291	13,608	0,191	5,033
10h	13,908	122,65	13,779	0,197	5,009	10h	13,285	13,604	0,192	5,033
12h	13,918	122,87	13,787	0,197	5,010	12h	13,277	13,595	0,191	5,034
15h	13,928	122,65	13,797	0,197	5,011	15h	13,269	13,586	0,192	5,034
18h	13,935	125,63	13,803	0,197	5,013	18h	13,264	13,582	0,191	5,033
21h	13,939	124,17	13,807	0,198	5,015	21h	13,261	13,578	0,191	5,034
24h	13,942	124,65	13,810	0,198	5,017	24h	13,259	13,576	0,191	5,034
27h	13,945	123,84	13,811	0,197	5,018	27h				
30h	13,946	123,51	13,811	0,198	5,019	30h				
33h	13,946	122,96	13,811	0,197	5,021	33h				
36h	13,945	125,22	13,811	0,198	5,023	36h				
39h	13,945	123,65	13,810	0,198	5,025	39h				
42h	13,944	121,87	13,809	0,196	5,027	42h				
45h	13,943	125,25	13,809	0,192	5,028	45h				
48h	13,943	123,07	13,809	0,192	5,030	48h				

Pompage continu de 48h à 123,00 m³/h sur le forage définitif de



Pompage continu de 48h à 123,00 m³/h sur le forage définitif de à Pignicourt, du 9 au 11/10/2023

