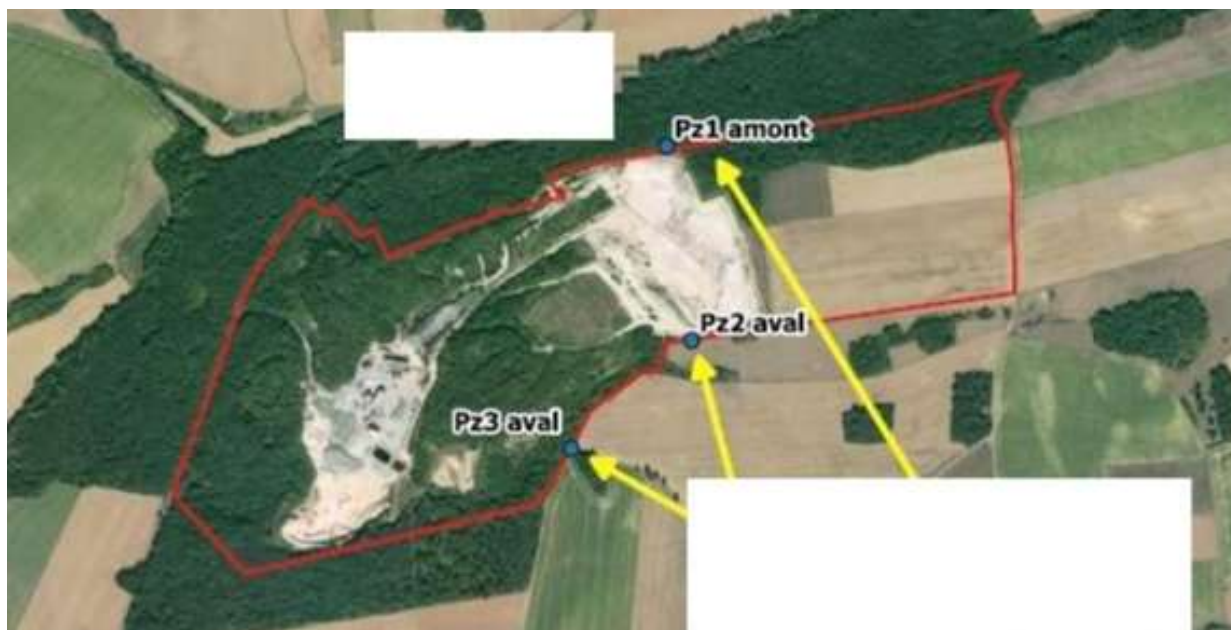


FIN DE FORAGE – Déclaration n°421662

Les 3 piézomètres ont été mis en service le 17 janvier 2023. Ils ont été réalisés suivant coupes jointes à la déclaration et disposés comme suit :



Carte de localisation, 02210 Rozet-Saint-Albin

Les coordonnées gps et l'altimétrie des 3 piézomètres reprises dans la déclaration 421662 sont approximatives. **Les coordonnées exactes relevées par un topographe sont les suivantes** et reprises dans le tableau ci-dessous :

- **PZ1 Amont :**
 - Code BSS : BSS004HFUU
 - Coordonnées WGS 84 :
 - Long. 3.29586743°
 - Lat. 49.20803260°
 - H. 137.900 m (niveau capuchon à + 1 m du sol)
- **PZ2 Aval :**
 - Code BSS : BSS004HFUT
 - Coordonnées WGS 84 :
 - Long. 3.29345971°
 - Lat. 49.20385524°
 - H. 153.100 m (niveau capuchon à + 1 m du sol)
- **PZ3 Aval :**
 - Code BSS : BSS004HFUS
 - Coordonnées WGS 84 :
 - Long. 3.29056880°
 - Lat. 49.20129678°
 - H. 123.660 m (niveau capuchon à + 1 m du sol)

SIEGE SOCIAL : Tour Saint-Gobain • 12, place de l'Iris • 92400 Courbevoie – Tel. : 01 88 54 05 10
SOCIETE ANONYME AU CAPITAL DE 1.550.062 EUROS – N° D'IDENTIFICATION TVA : FR 13 572 134 583
R.C.S. NANTERRE B 572 134 583 – APE 7010Z – E-mail : commercial.samin@saint-gobain.com – <http://www.samin.fr>

PZ1 Amont



FORAGE D'EAU, RABATEMENT DE NAPPES, INSTALLATION DE POMPAGE

CLIENT :		DATE DES TRAVAUX :	
CHANTIER : ROZET St Albain (02)		Du : 23/11/2022	
		Au : 13/01/2023	
Profondeur	Coupe Géologique	Pz 1	Coupe Technique
0			TRAPPE 15 Ø 220 mm de 0,00 m à - 2,2 m
4			
8	Sables		P/C plein Ø 80/90 mm de 0,00 m à - 2,0 m
12			Gravier ren 2,60 de 0,00 m à - 16 m
16			Saïches d'argile de - 16 m à - 18 m
20			
22			Foration Ø 200 mm de 0,00 m à - 80 m
24			
28			
32	Calcaire		Gravier ren 0,95 de - 16 m à - 80 m
36			P/C crépiné slot 0,5 mm Ø 80/90 mm de - 20 m à - 50 m
40			
44			
48			
52	Sabbes Noirs		Bardou de fond vissé
56			
60			
64			
68			
72			
76			
80			

Niveau de fond : 80 m
NS : 34 m



Convertir les coordonnées en ligne

x (E) = 1721557.087 m

y (N) = 8223175.751 m

h = 137.9 m

France

RGF93-CC49



Long = 3.29586743 °

Lat = 49.20803260 °

h = 137.900 m

France

WGS 84 (Géographique)

h : niveau capuchon à + 1 m du sol



SIEGE SOCIAL : Tour Saint-Gobain • 12, place de l'Iris • 92400 Courbevoie – Tel. : 01 88 54 05 10
SOCIETE ANONYME AU CAPITAL DE 1.550.062 EUROS – N° D'IDENTIFICATION TVA : FR 13 572 134 583
R.C.S. NANTERRE B 572 134 583 – APE 7010Z – E-mail : commercial.samin@saint-gobain.com – <http://www.samin.fr>

PZ2 Aval



FORAGE D'EAU RABATTEMENT DE NAPPES, INSTALLATION DE POMPAGE

CLIENT :		DATE DES TRAVAUX :	
CHANTIER : PZ2 ST ALBAN (Lot)		Du : 23/11/2022	
		Au : 17/12/2023	
Profondeur	Coupe Géologique		Coupe Technique
0			Forage LS Ø200mm de 0,00m à -39m
8	Calcaire		PVC plein Ø80/90mm de 0,00m à -32m
12			
16			Gravier ren 2,60 de 0,00m à -28m
20			
24	Sables		Bouche d'argile de -28m à -30m
28			Gravier ren 0,95 de -32m à -30m
32			Forage Ø200mm de 0,00m à -32m
36			
40			
44			
48			
52	Calcaire		PVC crépiné slot 9,5mm Ø80/90mm de -32m à -42m
56			
60			
64			
68			
72	Sables Noirs		Bouche de fond vissée

Niveau de fond : 72,10m

NS : 51,50m

1 Rue René Cochin - 21 de NANGIS - 77730 NANGIS
TEL : 01 84 08 45 54 - @ : lepotier-forage@orange.fr - www.lepotier-forage.fr

REGARD 110x110
Capot hors - sel cadornasse



Convertir les coordonnées en ligne

x (E) = 1721383.455 m

y (N) = 8222710.530 m

h = 153.51 m

France

RGF93-CC49



Long = 3.29345971 °

Lat = 49.20385524 °

h = 153.510 m

France

WGS 84 (Géographique)

h : niveau capuchon à + 1 m du sol



SIEGE SOCIAL : Tour Saint-Gobain • 12, place de l'Iris • 92400 Courbevoie – Tel. : 01 88 54 05 10
SOCIETE ANONYME AU CAPITAL DE 1.550.062 EUROS – N° D'IDENTIFICATION TVA : FR 13 572 134 583
R.C.S. NANTERRE B 572 134 583 – APE 7010Z – E-mail : commercial.samin@saint-gobain.com – <http://www.samin.fr>

PZ3 Aval



FORAGE D'EAU, RABATEMENT DE NAPPES, INSTALLATION DE POMPAGE

CLIENT :		DATE DES TRAVAUX :	
CHANTIER : Rozet St Albin (02)		Du : 23/11/2022	
		Au : 19/01/2023	
Profondeur	Coupe Géologique	PZ 3	Coupe Technique
0			TRASSE IS d 120mm de 0,00m à 1,1m.
4	Sables		Bouchon d'air de 0,00m à 1m.
8			PVC plein d 80/130mm de 0,00m à 2m.
12			
16			
20	Calcaire		Foration d 120mm de 0,00m à 38m.
24			Gravier 125 q 35 de 1m à 38m.
28			PVC crépiné slot 45mm d 80/130mm de 2m à 38m.
32			Bouchon de fond vissé
36			
40	Sables Nirs		
			Mise en place regard 40 x 40 + capot hors-sol cadencé

Niveau de fond : 38m
NS : 28,10m.



Convertir les coordonnées en ligne

x (E) = 1721173.894 m

y (N) = 8222425.209 m

h = 123.66 m

France

RGF93-CC49



Long = 3.29056880 °

Lat = 49.20129678 °

h = 123.660 m

France

WGS 84 (Géographique)

h : niveau capuchon à + 1 m du sol

Convertisseur : <https://tool-online.com/conversion-coordonnees.php>

Fait à Rozet-Saint-Albin, le 19/12/2023

Sylvain LEGROS, chef d'établissement



SIEGE SOCIAL : Tour Saint-Gobain • 12, place de l'Iris • 92400 Courbevoie – Tel. : 01 88 54 05 10
SOCIETE ANONYME AU CAPITAL DE 1.550.062 EUROS – N° D'IDENTIFICATION TVA : FR 13 572 134 583
R.C.S. NANTERRE B 572 134 583 – APE 7010Z – E-mail : commercial.samin@saint-gobain.com – <http://www.samin.fr>