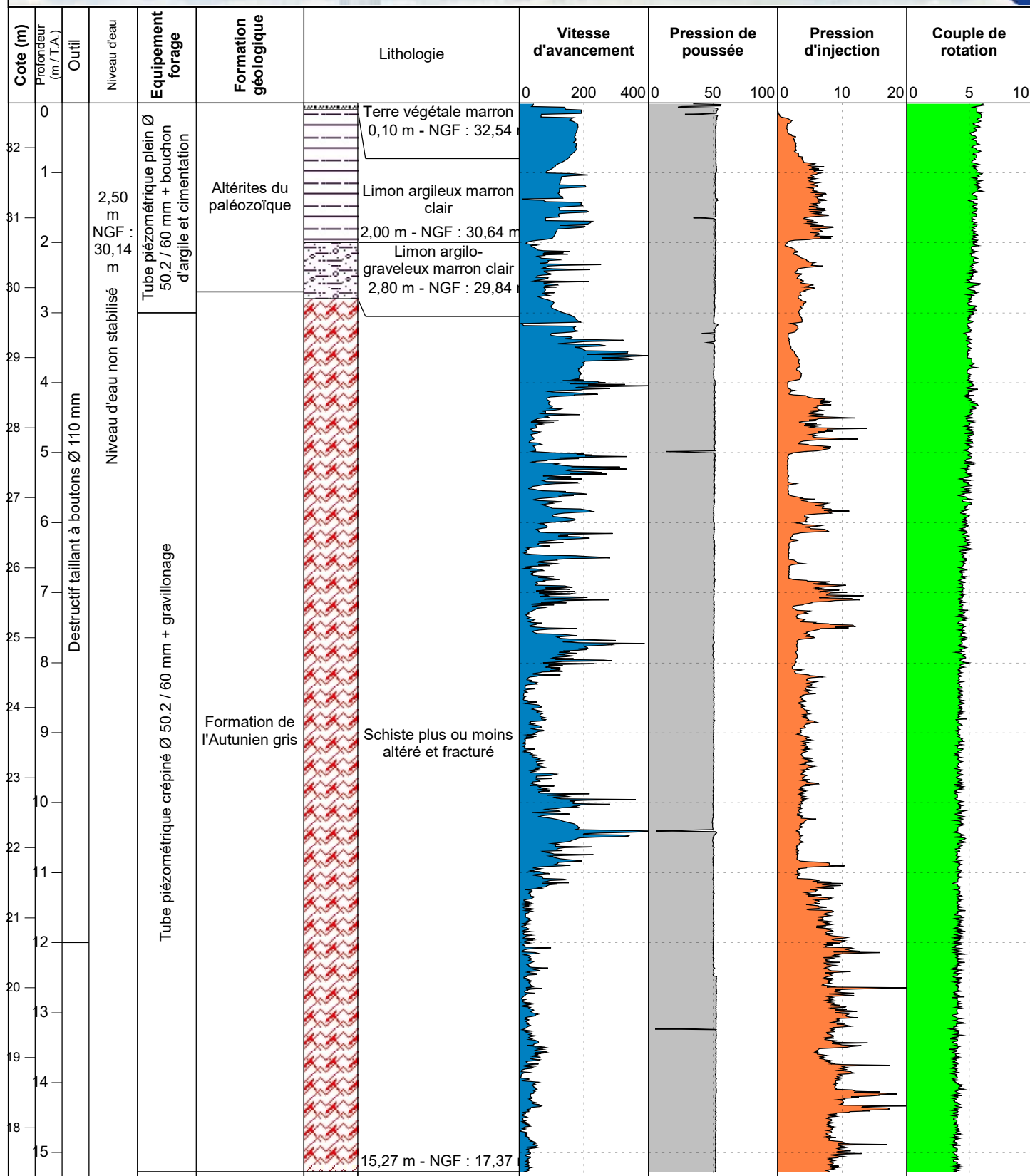
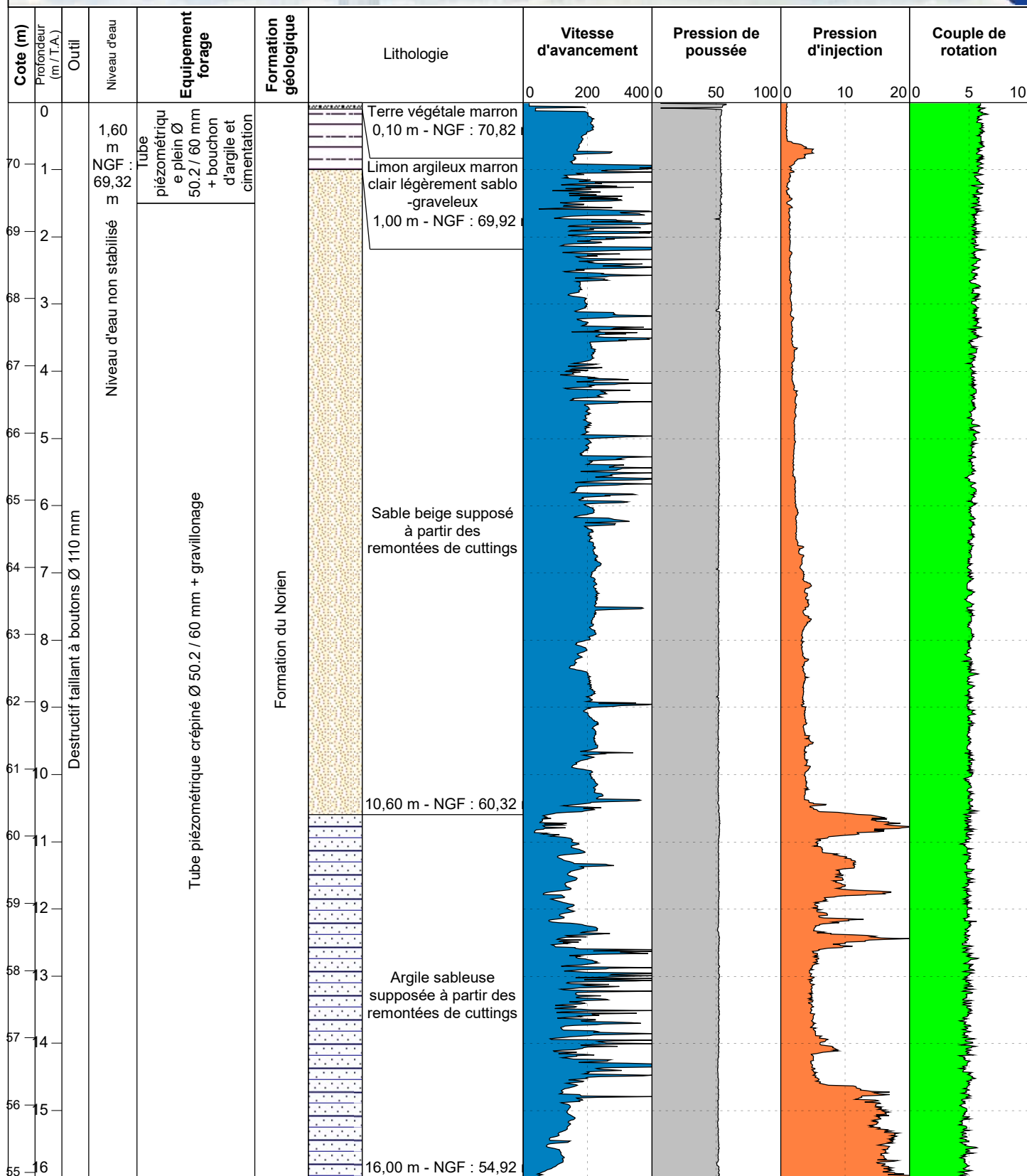


**Observation :** Le piézomètre est équipé en surface avec un capot métallique



**Observation :** Le piézomètre est équipé en surface avec un capot métallique



**Observation :** Le piézomètre est équipé en surface avec un capot métallique

# SONDAGE CAROTTÉ SC2

 Opération : **Réconnaissance de sol sur le remblai de**

 Client : **SNCF**

 Dossier : **2023-10-555**

Inclinaison de °

Coordonnée en X : 1412034.294



Coordonnée en Y : 9122610.183

Echelle : 1/10

Profondeur atteinte : 20 m

Date du sondage : 30/10/2023

 Cote altimétrique : **31.088**

Cote (m)	Profondeur (m/T.A.)	Outil	Equipement forage	Formation géologique	Lithologie	Niveau d'eau (m)	% Récupération	Images
31	0						0 50 100	
					Grès rouge et noir (balaste)			
					0,90 m - NGF : 30,19 m			
30	1	Carottier battu	Tube piézométrique plein Ø 50.2 / 60.0 mm + bouchon d'argile et cimentation	Anthropocène				
					Limon argileux marron clair à morceaux de balaste rouge et noir			
					2,00 m - NGF : 29,09 m			
	2					1,7 u d'eau non stabilisé		



Observation : Niveau d'eau non représentatif car pluie constante



Cote (m)	Profondeur (m/T.A.)	Outil	Equipement forage	Formation géologique	Lithologie	Niveau d'eau (m)	% Récupération			Images
							0	50	100	
29	2	Carottier battu	Tube piézométrique plein Ø 50.2 / 60.0 mm + bouchon d'argile et cimentation	Anthropocène	Limon argileux marron clair à morceaux de balaste rouge et noir	Niveau au d'				
	3				3,00 m - NGF : 28,09 m					
28		Carottier rotatif T6	Tube piézométrique crépiné Ø 50.2 / 60 mm + gravillonnage	Altérites du paléozoïque	Gravillons et graves de schiste marron rouge et noir		50			
					3,70 m - NGF : 27,39 m					
	4				Argile verte à blocs de schiste marron et rouge		95			
					4,00 m - NGF : 27,09 m					
27					Vide (terrain lavé car morceau de schiste bloqué dans la couronne du carottier)					
					4,20 m - NGF : 26,89 m		100			

EXGTF R3.22.12



**Observation :** Niveau d'eau non représentatif car pluie constante

Cote (m)	Profondeur (m/T.A.)	Outil	Equipement forage	Formation géologique	Lithologie	Niveau d'eau (m)	% Récupération	Images
							0 50 100	
	5			Altérites du paléozoïque	Vide (terrain lavé car morceau de schiste bloqué dans la couronne du carottier)		100	
26		Carottier rotatif T6	Tube piézométrique crépiné Ø 50.2 / 60 mm + gravillonnage		5,00 m - NGF : 26,09 m			
	6			Formation de l'Autunien gris	Schiste fracturé gris et marron	95		
25					Schiste fracturé noir et gris foncé	90		
					6,40 m - NGF : 24,69 m			

**Observation :** Niveau d'eau non représentatif car pluie constante





Cote (m)	Profondeur (m/T.A.)	Outil	Equipement forage	Formation géologique	Lithologie	Niveau d'eau (m)	% Récupération	Images
							0 50 100	
24	7	Carottier rotatif T6	Tube piézométrique crépiné Ø 50.2 / 60 mm + gravillonnage	Formation de l'Autunien gris	Schiste fracturé noir et gris foncé 6,60 m - NGF : 24,49 m		90	
					Schiste fracturé et altéré marron clair et noir			
23	8				8,50 m - NGF : 22,59 m Schiste fracturé marron clair 8,60 m - NGF : 22,49 m		100	

**Observation :** Niveau d'eau non représentatif car pluie constante



Cote (m)	Profondeur (m/T.A.)	Outil	Equipement forage	Formation géologique	Lithologie	Niveau d'eau (m)	% Récupération	Images
							0 50 100	
	9				Schiste fracturé marron clair		100	
22					9,00 m - NGF : 22,09 m			
					Schiste très fracturé marron clair et gris		85	
	10				10,00 m - NGF : 21,09 m			
21					Schiste très fracturé légèrement altéré marron clair et gris			
					10,80 m - NGF : 20,29 m		95	

**Observation :** Niveau d'eau non représentatif car pluie constante








Cote (m)	Profondeur (m/T.A.)	Outil	Equipement forage	Formation géologique	Lithologie	Niveau d'eau (m)	% Récupération	Images
							0 50 100	
	11				Schiste très fracturé légèrement altéré marron clair et gris 11,00 m - NGF : 20,09 m		95	
20								
					Schiste très fracturé et légèrement altéré marron clair		90	
	12	Carottier rotatif T6	Tube piézométrique crépiné Ø 50.2 / 60 mm + gravillonnage	Formation de l'Autunien gris	12,00 m - NGF : 19,09 m			
19								
					Schiste fracturé gris foncé et noir		100	
	13				13,00 m - NGF : 18,09 m			

**Observation :** Niveau d'eau non représentatif car pluie constante

Cote (m)	Profondeur (m/T.A.)	Outil	Equipement forage	Formation géologique	Lithologie	Niveau d'eau (m)	% Récupération	Images
13							0 50 100	
18								
14		Carottier rotatif T6	Tube piézométrique crépiné Ø 50.2 / 60 mm + gravillonnage				100	
17				Formation de l'Autunien gris	Schiste fracturé gris foncé et noir		90	
15								
16					15.20 m - NGF : 15.89 m		95	

**Observation :** Niveau d'eau non représentatif car pluie constante





Cote (m)	Profondeur (m/T.A.)	Outil	Equipement forage	Formation géologique	Lithologie	Niveau d'eau (m)	% Récupération 0 50 100	Images
15	16	Carottier rotatif T6	Tube piézométrique crépiné Ø 50.2 / 60 mm + gravillonnage	Formation de l'Autunien gris	Schiste fracturé gris foncé et noir		95	
								
14	17						95	
					17,40 m - NGF : 13,69 m	80		

**Observation :** Niveau d'eau non représentatif car pluie constante



Cote (m)	Profondeur (m/T.A.)	Outil	Equipement forage	Formation géologique	Lithologie	Niveau d'eau (m)	% Récupération	Images
							0 50 100	
18					Schiste fracturé gris foncé et noir	80		
13					18,00 m - NGF : 13,09 m			
		Carottier rotatif T6	Tube piézométrique crépiné Ø 50.2 / 60 mm + gravillonnage	Formation de l'Autunien gris		90		
19					Schiste très fracturé et altéré verdâtre			
12					19,60 m - NGF : 11,49 m	80		

**Observation :** Niveau d'eau non représentatif car pluie constante

Cote (m)	Profondeur (m/T.A.)	Outil	Equipement forage	Formation géologique	Lithologie	Niveau d'eau (m)	% Récupération	Images
11	20	Carottier rotatif T6	Tube piézométrique crépiné Ø 50.2 / 60 mm + gravillonnage	Formation de l'Autunien gris	  Schiste très fracturé et altéré verdâtre  20,00 m - NGF : 11,09 m		<div><div>08050100</div></div>	

**Observation :** Niveau d'eau non représentatif car pluie constante

Client : **SNCF**

 Dossier : **2023-10-555**

Inclinaison de °

Coordonnée en X : 1412032.870


Coordonnée en Y : 9122571.222

Echelle : 1/10

 Profondeur atteinte : **20.5 m**

Date du sondage : 06/11/2023

 Cote altimétrique : **32.775**

Cote (m)	Profondeur (m/T.A.)	Outil	Equipement forage	Formation géologique	Lithologie	Niveau d'eau (m)	% Récupération	Images
	0						0 50 100	
					Terre végétale marron noire 0,15 m - NGF : 32,63 m	Niveau d'eau non stabilisé		
				Anthropocène	Remblais limoneux à morceaux de calcaires et schistes 0,50 m - NGF : 32,28 m			
					Remblais limono-argileux marron à morceaux de briques 0,70 m - NGF : 32,08 m		100	
					Limon argileux gris vert 1,25 m - NGF : 31,53 m			
32			Tube piézométrique plein Ø 104 / 114 mm + bouchon d'argile et cimentation					
	1	Carottier battu			Limon argileux gris vert 1,45 m - NGF : 31,33 m			
				Altérites du paléozoïque	Limon sableux gris bleu à morceaux de schistes 1,70 m - NGF : 31,08 m			
					Argile beige très humide 1,85 m - NGF : 30,93 m			
					Argile sablo-graveleuse grise verte 2,00 m - NGF : 30,78 m			
	2					95		

Observation : Niveau d'eau non représentatif car pluie constante









Cote (m)	Profondeur (m/T.A.)	Outil	Equipement forage	Formation géologique	Lithologie	Niveau d'eau (m)	% Récupération	Images
	2	Carottier battu	Tube piézométrique plein Ø 104 / 114 mm + bouchon d'argile et cimentation	Altérites du paléozoïque	Argile sablo-graveleuse grise verte	95	0 50 100	
30	3				3,00 m - NGF : 29,78 m	95		
			Tube piézométrique crépiné Ø 104 / 114 mm + gravillonnage	Formation de l'Autunien gris	Argile sablo-graveleuse grise verte et ocre			
					3,40 m - NGF : 29,38 m	90		
					Schiste altéré gris foncé 3,50 m - NGF : 29,28 m			
					Schiste gris noir 3,70 m - NGF : 29,08 m			
29					Argile beige à morceaux de schistes 3,80 m - NGF : 28,98 m	90		
	4				Schiste gris noir 3,95 m - NGF : 28,83 m			
					Schiste fracturé gris 4,20 m - NGF : 28,58 m			

**Observation :** Niveau d'eau non représentatif car pluie constante



Cote (m)	Profondeur (m/T.A.)	Outil	Equipement forage	Formation géologique	Lithologie	Niveau d'eau (m)	% Récupération	Images
							0 50 100	
					Schiste fracturé gris		90	
					4,50 m - NGF : 28,28 m			
28					Schiste très altéré gris			
	5				5,10 m - NGF : 27,68 m		90	
				Formation de l'Autunien gris	Schiste fracturé beige			
					5,50 m - NGF : 27,28 m			
					Schiste très altéré beige			
27					6,00 m - NGF : 26,78 m			
	6				Schiste fracturé et altéré gris			
					6,25 m - NGF : 26,53 m			
					Schiste très altéré beige			
					6,40 m - NGF : 26,38 m		95	

**Observation :** Niveau d'eau non représentatif car pluie constante

Cote (m)	Profondeur (m/T.A.)	Outil	Equipement forage	Formation géologique	Lithologie	Niveau d'eau (m)	% Récupération	Images
							0 50 100	
26					Schiste très altéré beige 6,60 m - NGF : 26,18 m	95		
					Schiste gris beige 6,80 m - NGF : 25,98 m			
					Grave sableuse beige 6,90 m - NGF : 25,88 m			
7					Schiste gris beige 7,30 m - NGF : 25,48 m	100		
				Formation de l'Autunien gris	Schiste très altéré beige 7,70 m - NGF : 25,08 m			
25					Schiste gris beige 8,40 m - NGF : 24,38 m	100		
					Schiste très altéré gris beige 8,45 m - NGF : 24,33 m			
8					Schiste fracturé noir 8,60 m - NGF : 24,18 m	100		

**Observation :** Niveau d'eau non représentatif car pluie constante



Cote (m)	Profondeur (m/T.A.)	Outil	Equipement forage	Formation géologique	Lithologie	Niveau d'eau (m)	% Récupération			Images
							0	50	100	
24			Tube piézométrique crépiné Ø 104 / 114 mm + gravillonnage	Formation de l'Autunien gris	Schiste fracturé noir 8,90 m - NGF : 23,88 m		100			
9					Schiste noir 9,50 m - NGF : 23,28 m					
					Schiste gréseux très altéré beige 9,60 m - NGF : 23,18 m					
23		Carottier rotatif T6			Schiste noir		100			
10					Schiste fracturé noir et ocre 10,60 m - NGF : 22,18 m 10,80 m - NGF : 21,98 m					

**Observation :** Niveau d'eau non représentatif car pluie constante



Cote (m)	Profondeur (m/T.A.)	Outil	Equipement forage	Formation géologique	Lithologie	Niveau d'eau (m)	% Récupération 0 50 100	Images
11					Schiste fracturé noir et ocre 11,10 m - NGF : 21,68 m		95	
21					Schiste noir 11,80 m - NGF : 20,98 m			
					Schiste fracturé noir 11,90 m - NGF : 20,88 m			
12				Formation de l'Autunien gris	Schiste gris foncé 12,10 m - NGF : 20,68 m	80		
					Schiste gréseux gris très altéré 12,50 m - NGF : 20,28 m			
20					Schiste altéré gris 13,00 m - NGF : 19,78 m	90		
13								

**Observation :** Niveau d'eau non représentatif car pluie constante



Cote (m)	Profondeur (m/T.A.)	Outil	Equipement forage	Formation géologique	Lithologie	Niveau d'eau (m)	% Récupération	Images
							0 50 100	
13					Schiste très altéré gris 13,10 m - NGF : 19,68 m		90	
					Schiste gris			
					Schiste fracturé gris 13,65 m - NGF : 19,13 m			
19					Schiste gris			
14					Schiste fracturé gris 14,30 m - NGF : 18,48 m		100	
					Schiste altéré gris 14,50 m - NGF : 18,28 m			
					Schiste fracturé et altéré gris 14,60 m - NGF : 18,18 m			
18					Schiste fracturé gris beige 14,90 m - NGF : 17,88 m			
15					Schiste gris rouge 15,20 m - NGF : 17,58 m		95	

**Observation :** Niveau d'eau non représentatif car pluie constante





Cote (m)	Profondeur (m/T.A.)	Outil	Equipement forage	Formation géologique	Lithologie	Niveau d'eau (m)	% Récupération	Images
							0 50 100	
					Schiste gris rouge		95	
17					15,70 m - NGF : 17,08 m			
					Schiste fracturé gris rouge			
					15,80 m - NGF : 16,98 m			
					Schiste gris rouge		100	
					16,30 m - NGF : 16,48 m			
					Schiste fracturé gris rouge			
					16,50 m - NGF : 16,28 m			
					Schiste gris			
					16,70 m - NGF : 16,08 m			
					Schiste altéré et fracturé gris rouge			
					16,80 m - NGF : 15,98 m			
					Schiste gris rouge			
					17,00 m - NGF : 15,78 m			
					Schiste très altéré et fracturé gris rouge			
					17,10 m - NGF : 15,68 m			
					Schiste altéré gris rouge			
					17,30 m - NGF : 15,48 m			
					Schiste très altéré gris rouge			
					17,40 m - NGF : 15,38 m		100	


**Observation :** Niveau d'eau non représentatif car pluie constante



Cote (m)	Profondeur (m/T.A.)	Outil	Equipement forage	Formation géologique	Lithologie	Niveau d'eau (m)	% Récupération	Images
							0 50 100	
15							100	
					Schiste très altéré gris rouge			
					17,90 m - NGF : 14,88 m			
18					Schiste gris rouge		100	
					18,30 m - NGF : 14,48 m			
					Schiste fracturé gris rouge			
					18,40 m - NGF : 14,38 m			
					Schiste très altéré gris rouge			
					18,60 m - NGF : 14,18 m			
14					Schiste gris rouge			
					19,00 m - NGF : 13,78 m			
19					Schiste très fracturé gris rouge		100	
					19,10 m - NGF : 13,68 m			
					Schiste fracturé gris rouge			
					19,50 m - NGF : 13,28 m			
					Schiste altéré et fracturé gris rouge			
					19,60 m - NGF : 13,18 m		95	

**Observation :** Niveau d'eau non représentatif car pluie constante



Cote (m)	Profondeur (m/T.A.)	Outil	Equipement forage	Formation géologique	Lithologie	Niveau d'eau (m)	% Récupération	Images
13							0 50 100	
	20	Carottier rotatif T6	Tube piézométrique crépiné Ø 104 / 114 mm + gravillonnage	Formation de l'Autunien gris	Schiste altéré et fracturé gris rouge		95	
					20,30 m - NGF : 12,48 m			
					Schiste très altéré gris vert			
					20,50 m - NGF : 12,28 m			
12								
21								

**Observation :** Niveau d'eau non représentatif car pluie constante

Client : **SNCF**

 Dossier : **2023-10-555**

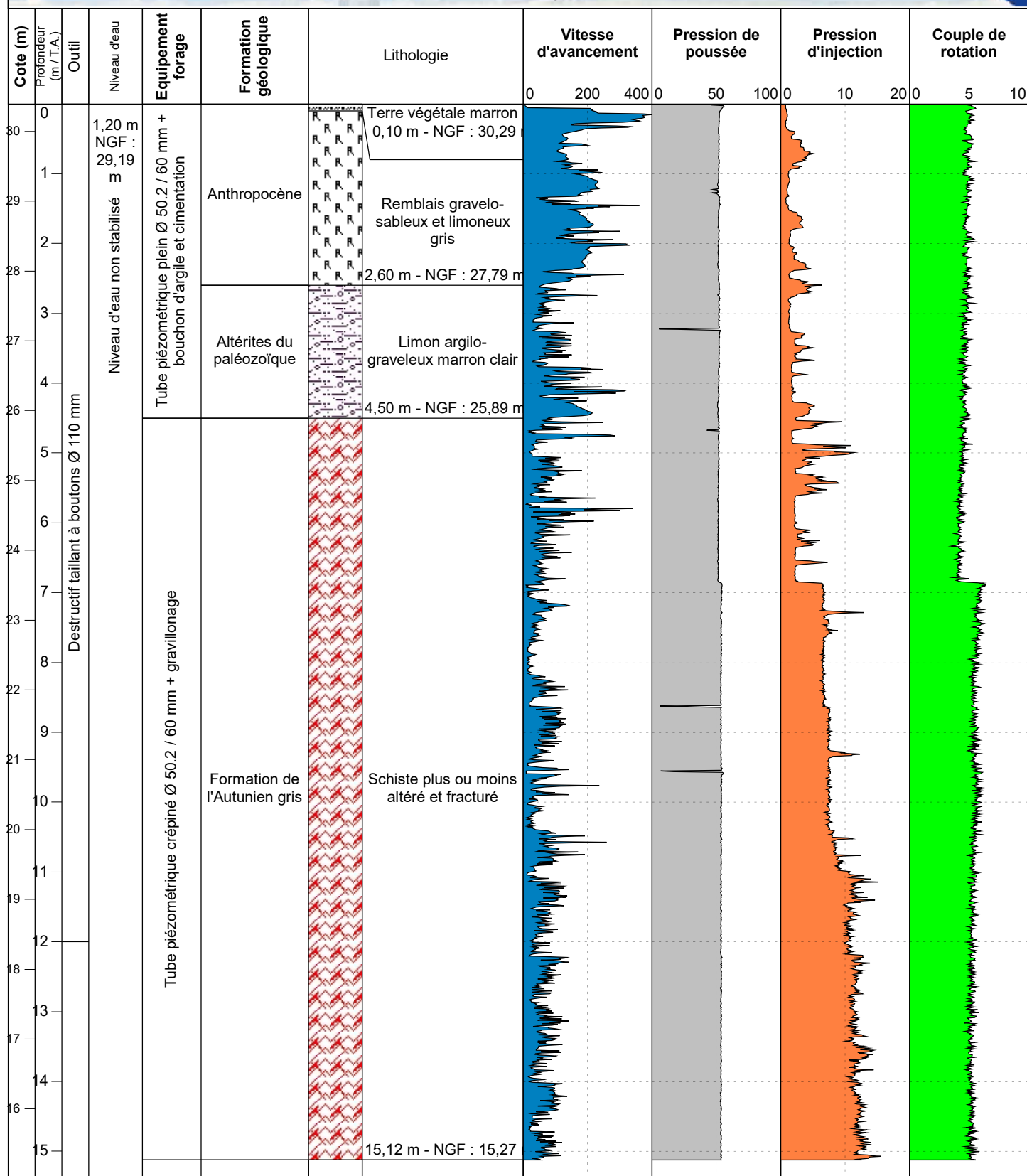
Coordonnée en X : 1412012.651

Coordonnée en Y : 9122608.182

Echelle : 1/77

 Profondeur atteinte : **15.12 m**

Date du sondage : 29/11/2023

 Cote altimétrique : **30.394**

**Observation :** Le piézomètre est équipé en surface avec un capot métallique

EXGTE B3.22.12/LB2EPF580FR