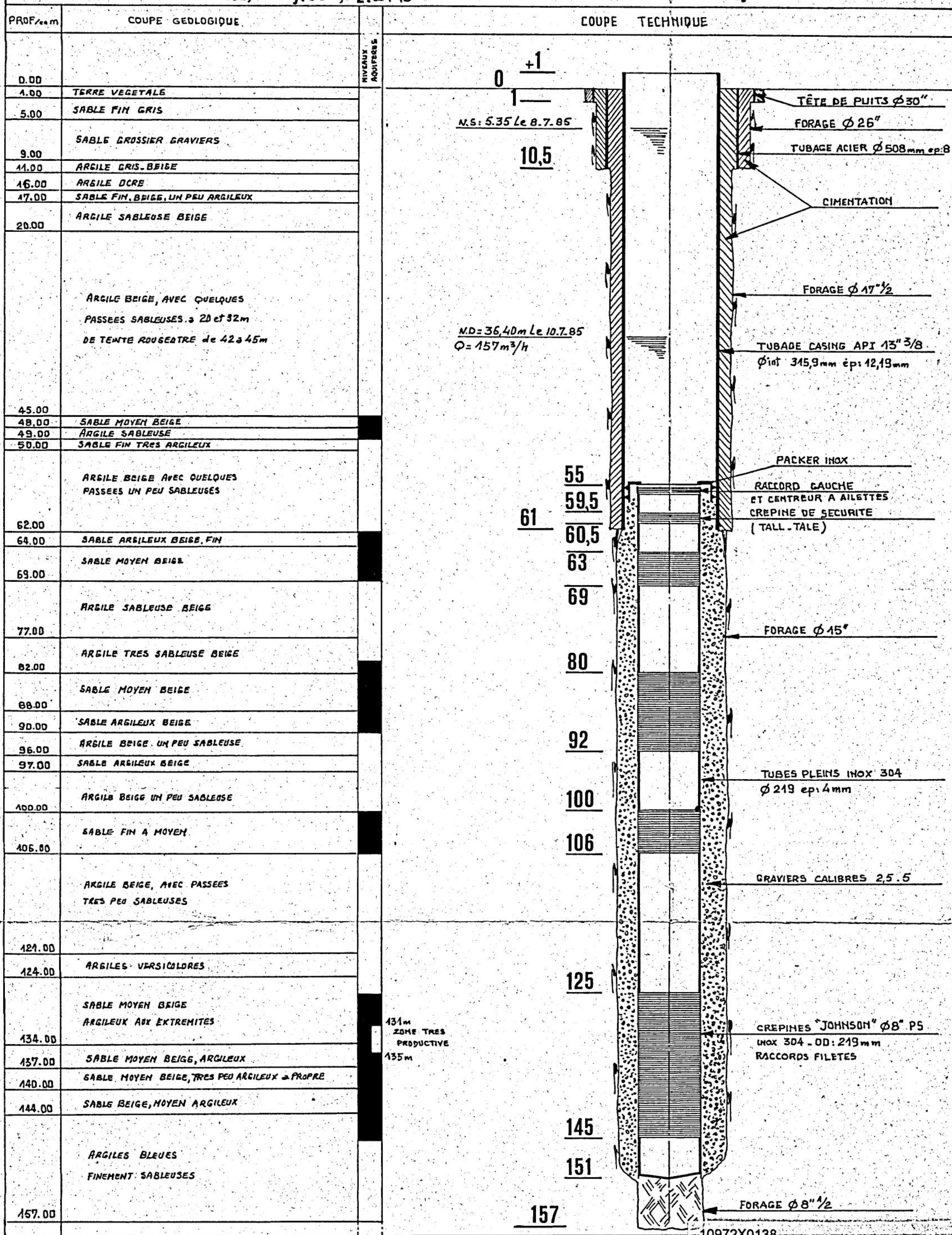


# commune d'ELNE FORAGE n°2 pla de la barque

X: 652,4 Y: 3032,6 Z: +13

juin 1985

1097-2X-0138





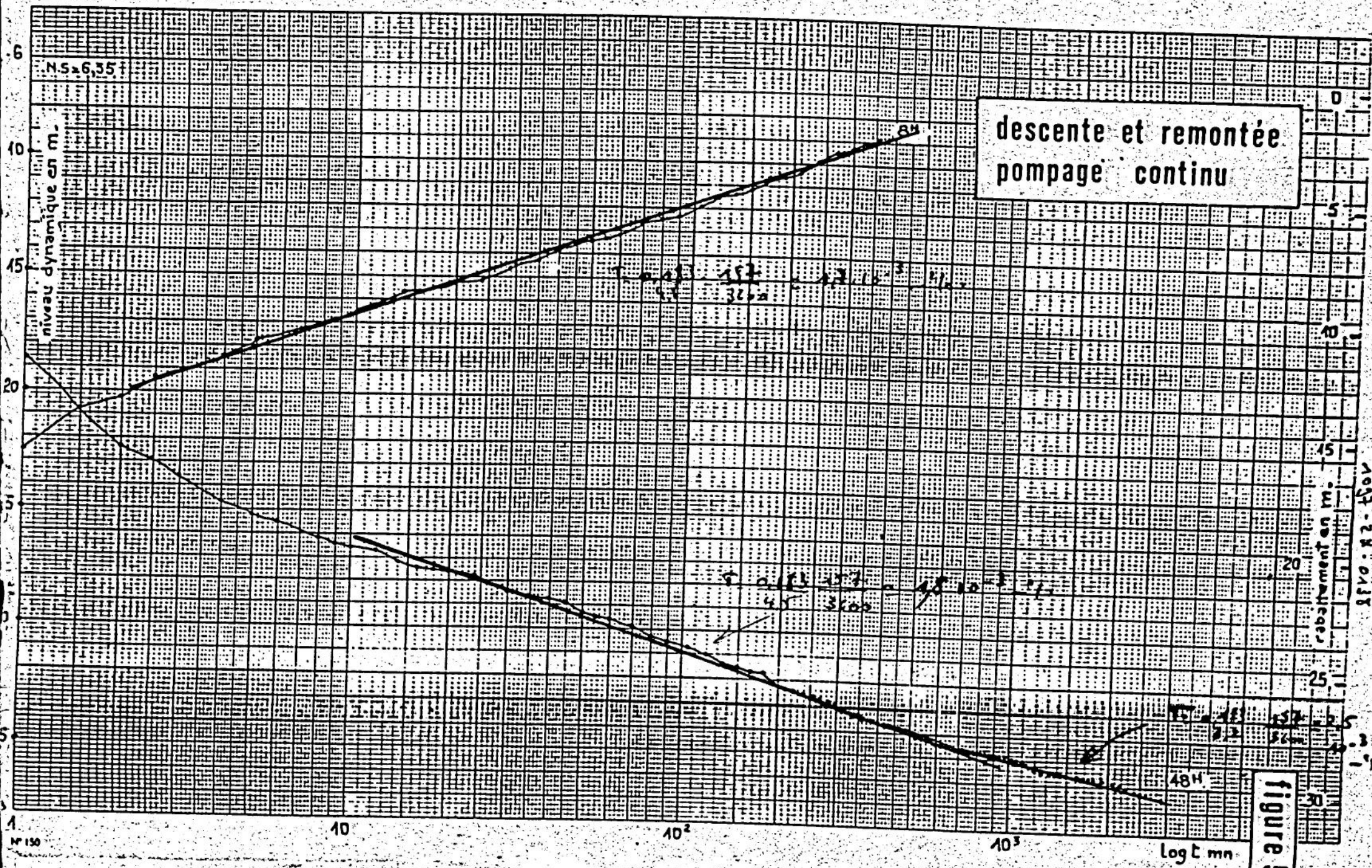
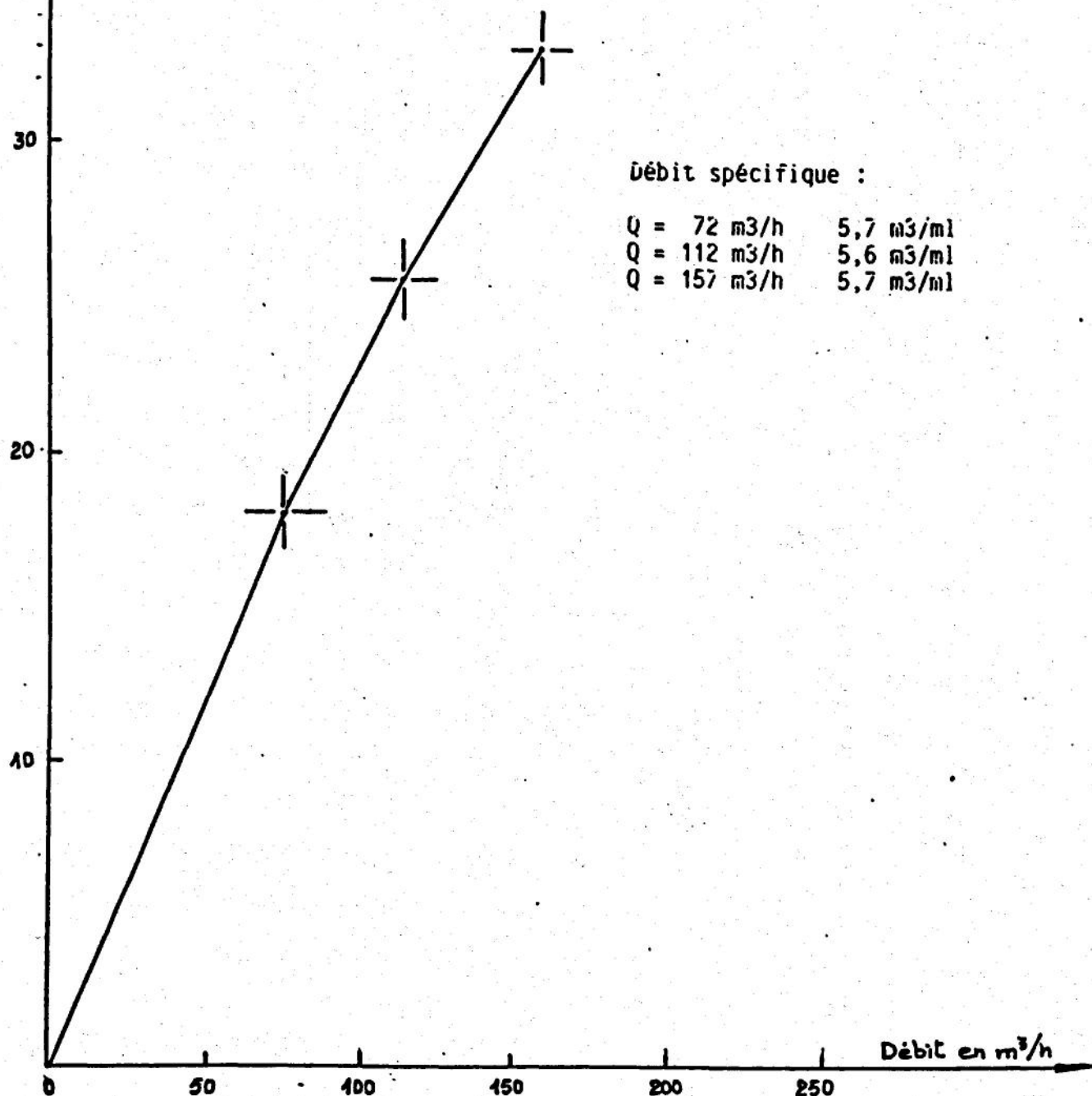


figure 5

essai par paliers de 2 heures

- $\Delta (m)$
- 1)  $Q = 72 \text{ m}^3/h$        $= 18,23 \text{ le } 7/07/85$   
 $n.s = 4,60$   
 $t = 21^\circ S$
  - 2)  $Q = 112 \text{ m}^3/h$        $= 25,71 \text{ le } 7/07/85$   
 $n.s = 4,60$   
 $t = 21^\circ S$
  - 3)  $Q = 157 \text{ m}^3/h$        $= 33,00 \text{ le } 7/07/85$   
 $n.s = 4,60$   
 $t = 21^\circ S$



RAPPORT D'ANALYSES N° 010809955

Dossier n° BRGM-010822-5502

BRGM M. MARCHAL J.P.  
Bureau Recherches Géologiques  
et Minières  
1039 rue de Painville  
34000 MONTPELLIER

Echantillon n° : 01-11424  
Produit : Eau distribuée sans désinfection  
Commune de prélèvement :  
Page : 1 sur 1

Perpignan, le 27/08/01

Date de réception	22/08/2001	Type de visite	-
Date de prélèvement	20/08/2001	Motif du prélèvement	contrôle
Heure de prélèvement	00:00	Point de prélèvement	N°2
Prélevé par	MIZAC	Localisation exacte	- 10972x0138
Commune	-	Condit. prélèvement	-
Type d'analyse	-		

Paramètres	Méthodes	Résultats	Unités	Valeurs limites
Paramètres physico-chimiques				
Chlorure (*)	NFI10304	12.4	mg/l	n < 200.0

Destinataires : BRGM  
LABORATOIRE DEPARTEMENTAL

Le Directeur du Laboratoire  
J.C COUDERC

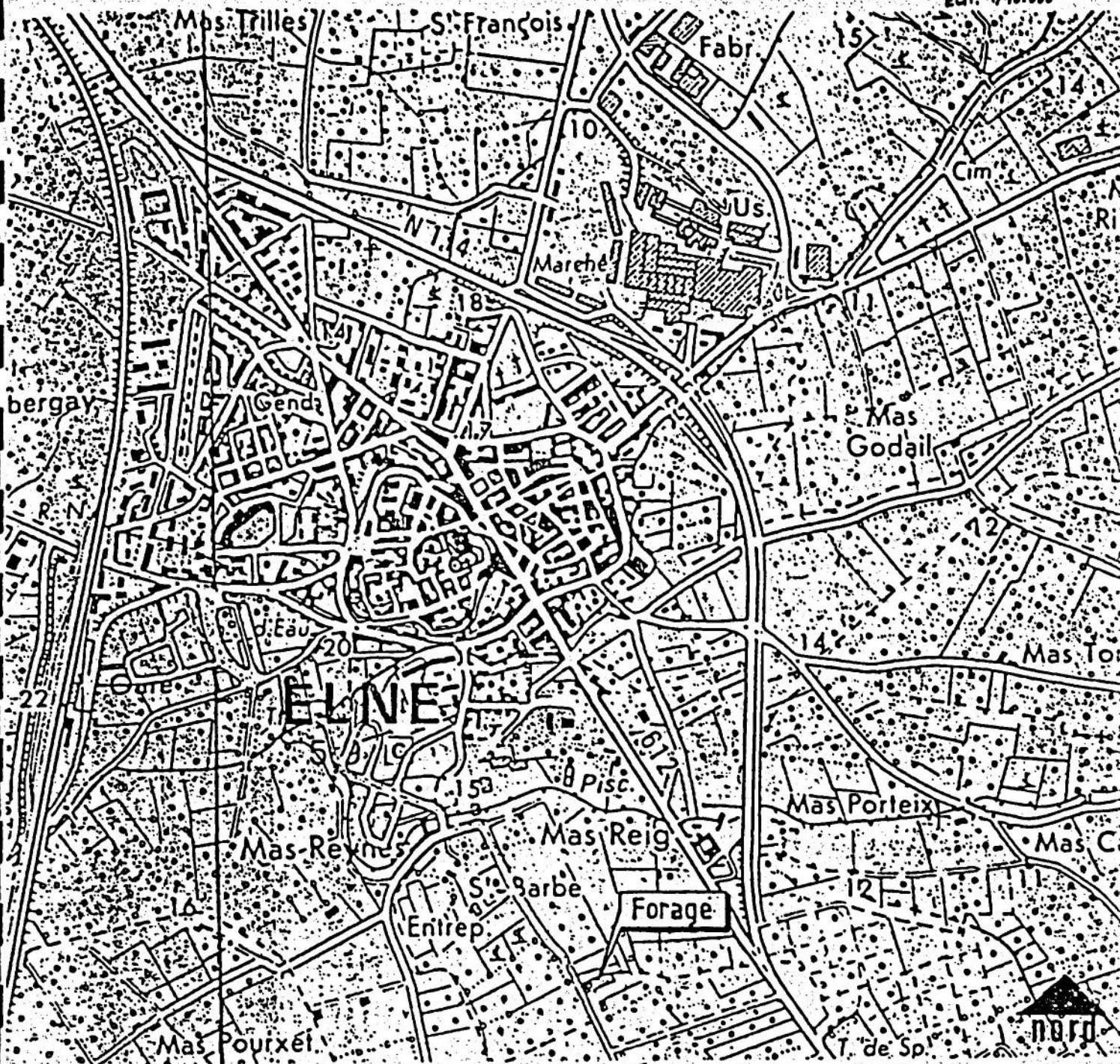
Le présent Rapport d'Essai ne concerne que les objets soumis à l'essai.  
La reproduction de ce Rapport d'Essai n'est autorisée que sous forme de fac-similé intégral.  
L'accréditation du COFRAC atteste de la compétence des laboratoires pour les seuls essais  
couverts par l'accréditation, qui sont identifiés par le symbole : (\*).



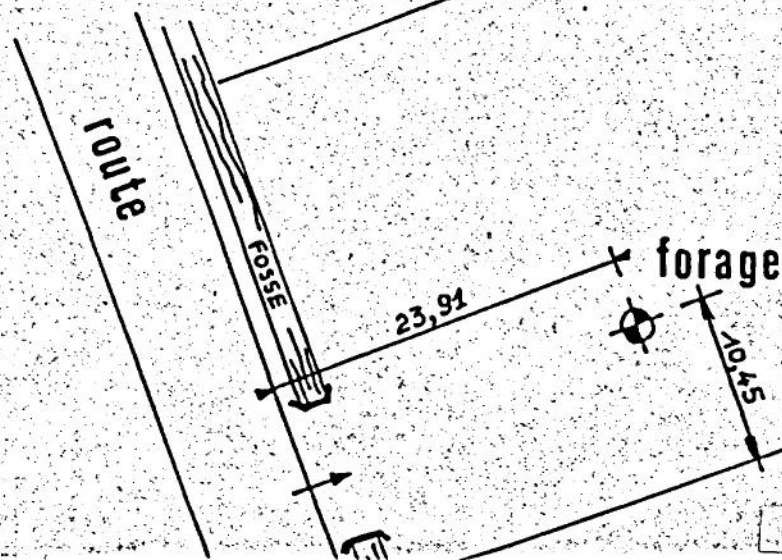
# plan de situation & d'implantation

figure 1

ECH: 1/10.000



X: 652,4  
Y: 3032,6  
Z:  $\approx +13$



10972X0138