

03372X0013

Ministère de l'Agriculture

S.R.A.E

N° de classement :

## FICHE SIGNALÉTIQUE

Type(s) d'ouvrage(s):

captage

Nombre :

1

Fiche n°:

Date de mise à jour: 18.05.88

Par M. PERROT M.

## SITUATION GÉOGRAPHIQUE

DÉPARTEMENT : HTE MARNE

ARRONDISSEMENT : CHAUMONT

CANTON : BOURMONT

COMMUNE : ROMAIN / MEUSE

DESIGNATION : 50 des Fontaines

ACCESSIBILITE : D 119

UTILISATION : AEP

CARTE(S) GÉOLOGIQUE(S) : N° 84

N° 337

INDICE DE CLASSEMENT SGN N° 337

OBSERVATIONS PARTICULIÈRES : 2 autres captages alimentent la commune =

337-2.11 et 337-2.12

FEUILLE IGN AU : 1/25 000

DE : BOURMONT 1-2

PLAN CADASTRAL :

SECTION :

PARCELLE :

COORDONNÉES LAMBERT - X : 835,70 Y : 57,75

COTE AU SOL (NGF) - Z : 429

REPERE :

COTE :

AU 1/80 000

FEUILLE : MIRECOURT

AU 1/50 000

FEUILLE : BOURMONT

N° DU 8ème 2

N° D'ENTRÉE AUX ARCHIVES : 13

## SITUATION ADMINISTRATIVE

MAÎTRE D'OUVRAGE : la commune

PROPRIÉTAIRE EN :

MAÎTRE D'OEUVRE : JDA

TRAVAUX SUIVIS OU CONSEILLÉS PAR :

TRAVAUX EXÉCUTÉS 1ère PHASE PAR :

ANNÉE :

2ème PHASE PAR :

ANNÉE :

3ème PHASE PAR :

ANNÉE :

ORGANISME(S) DÉTENTEUR(S) DE DOCUMENTS :

EXPLOITATION - GESTION :

OBSERVATIONS PARTICULIÈRES : pop. 600 d'origine = 201 hab.

## ENVIRONNEMENT NATUREL

MORPHOLOGIE :

flanc du plateau calcaire du Bassigny

PÉDOLOGIE - NATURE DU SOL (ÉPAISSEUR, CARACTÉRISTIQUES) :

GÉOLOGIE - HYDROGÉOLOGIE :

STRATIGRAPHIE (FORMATIONS CONCERNÉES)	NATURE	ÉPAISSEUR MOYENNE (M)
BASSIN DE CHAUMONT	calc. à Polypores	20
BAYOUCIEN INF	calc. à entroques	60
HALEMIEN	marne de la solblique	2-3
TDARCIEN	marne et "schistes carbonés"	70

AQUIFÈRE(S) SOLlicité(S) : Bajocien moyen

TYPE : fissural

TYPE :

TYPE :

OBSERVATIONS PARTICULIÈRES :

nappe libre  
écoulement vers le NW

## OCCUPATION DU SOL

SUPERFICIE DU BASSIN VERSANT :

FORÊTS :

PRAIRIES :

CULTURES :

ACTIVITÉS AGRICOLES - SUR LE BASSIN VERSANT :

- A PROXIMITÉ DU POINT D'EAU :

ACTIVITÉS HUMAINES, INDUSTRIELLES - SUR LE BASSIN VERSANT :

- A PROXIMITÉ DU POINT D'EAU :

REJETS - ASSAINISSEMENT - VULNÉRABILITÉ :



# CARACTERISTIQUES TECHNIQUES

- DESCRIPTION DE LA ZONE D'EMERGENCE : l'eau sort au dessus des marnes -

## - DESCRIPTION DES AMENAGEMENTS

L'eau est captée par 2 tranchées drainantes en V dirigées vers le sommet du coteau - les arrivées d'eau aboutissent dans 1 puits profond de 2,5 m ( $\phi$  1,2) à 0,5 m du fond -

- 1 bps. plain évacue les eaux -
- 1 condensation  $\phi$  60 mm munie d'1 crépine amène l'eau à la station de pompage en contrebas -
- 1 condensation  $\phi$  40 munie d'1 crépine amène l'eau à 1 abreuvoir situé un peu plus bas -

# JUGEMENT SYNTHETIQUE ET RENSEIGNEMENTS DIVERS (sous forme d'un résumé)

(EXPLOITATION, PROTECTION, PIEZOMETRIE, PHYSICO-CHIMIE, BACTÉRIOLOGIE, ETC...)

- De la station de pompage équipée de 2 pompes immergées ( $5 \text{ m}^3/\text{h}$ ) fonctionnant en alternance l'eau est conduite au réservoir ( $120 \text{ m}^3$ )

Très bonne qualité minéralogique.

Bonne qualité bactériologique.

## TEST DE DEBIT

Date					
Méthode de mesure					
Matériel employé					
Valeur du débit ( $\text{m}^3/\text{h}$ )					
Date					
Méthode de mesure					
Matériel employé					
Valeur du débit ( $\text{m}^3/\text{h}$ )					
Date					
Méthode de mesure					
Matériel employé					
Valeur du débit ( $\text{m}^3/\text{h}$ )					

OBSERVATIONS PARTICULIERES :

# FICHE d'EXPLOITATION

0337 2X 0013

- Commune : ROMAIN SUR REUSE

Syndicat de :

- Type d'Ouvrage : captage

- N° SGN : 337.2.13

- Profoundeur (m) :

- Niveau capté : Bajocien moy.

- Débit Spécifique ( $m^3/h/m$ ) :

- Débit Exploité ( $m^3/h$ ) :

- Débit Maximum exploitable :

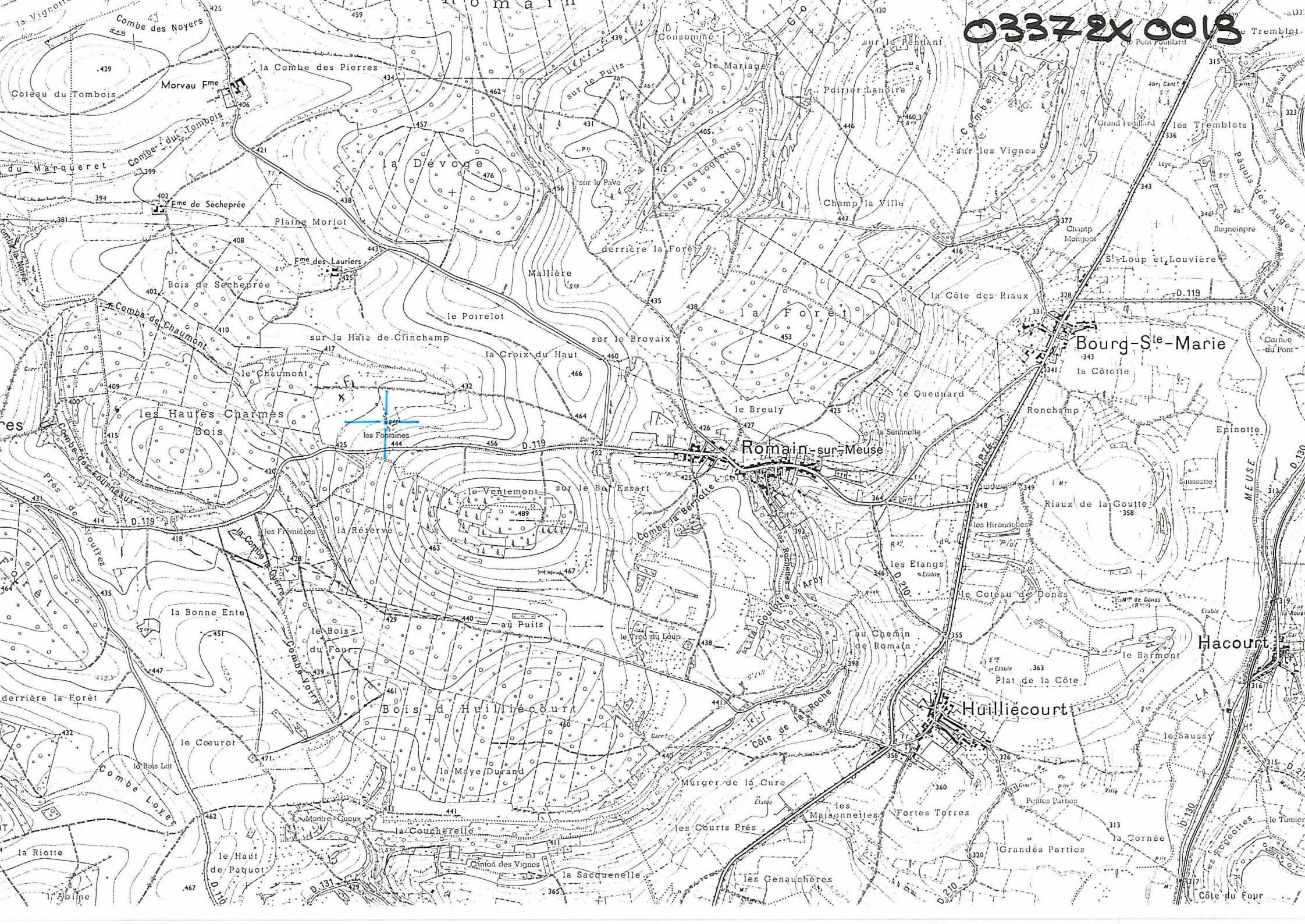
- Remarques :

# REPERTOIRE "EAUX SOUTERRAINES"

1. NOM de la station : ..... [ 1 2 3 4 5 6 ] 6
2. BASSIN : ..... [ 1 2 ] 2
3. NOM du fichier : ..... [ 1 2 3 4 5 6 ] 6
4. Numéro d'ordre national : ..... [ S 1 2 3 4 5 6 7 8 9 ] 9
5. NOM de la commune : ..... [ R O U D I N / 1 1 6 1 0 2 3 ] 15
6. Situation administrative de l'utilisateur : ..... [ P O R T ] 3
7. Utilisateur : ..... [ R O U D I N / 1 1 6 1 0 2 3 ] 15
8. Exploitant : ..... [ 1 2 ] 2
9. Utilisation : ..... [ 1 2 3 ] 3
10. Type d'ouvrage : ..... [ 1 2 ] 2
11. Département : ..... [ 1 2 ] 2
12. Code I.N.S.E.E. : ..... [ 1 2 3 ] 3
13. X Coordonnée Lambert : ..... [ 8 5 0 0 0 0 ] 6
14. Y Coordonnée Lambert : ..... [ 1 2 3 4 5 6 ] 6
15. Altitude (m) : ..... [ 1 2 3 ] 3
16. Profondeur de l'ouvrage : ..... [ 1 2 3 4 5 ] 5
17. Aquifère : ..... [ 1 2 3 4 5 6 ] 6
18. Type de la nappe : ..... [ 1 ] 1
19. Débit exploitable ( $m^3/h$ ) : ..... [ 1 2 3 4 5 ] 5
20. Débit spécifique ( $m^3/h.m$ ) : ..... [ 1 2 3 4 5 ] 5
21. Transmissivité ( $m^2/s$ ) : ..... [ 1 2 3 4 5 6 ] 6
22. Coefficient d'emmagasinement : ..... [ 1 2 3 4 5 6 ] 6
23. Niveau piézométrique le plus haut (m)  
ou débit maximum source ( $m^3/h$ ) : ..... [ 1 2 3 4 5 ] 5
24. Niveau piézométrique le plus bas (m)  
ou débit minimum source ( $m^3/h$ ) : ..... [ 1 2 3 4 5 ] 5







03372X 0013