

Ministère de l'Agriculture

S.R.A.E

N° de classement :

FICHE SIGNALÉTIQUE

Type(s) d'ouvrage(s) : forage de recherche

Nombre : 1

Fiche n° :

Date de mise à jour : 10.05.88

Par M. PERROT M

SITUATION GÉOGRAPHIQUE

DÉPARTEMENT :

FEUILLE IGN AU :

ARRONDISSEMENT :

DE :

CANTON :

PLAN CADASTRAL :

COMMUNE :

SECTION :

PARCELLE :

DESIGNATION : F2 - "Combe Chaurmont" COORDONNÉES LAMBERT - X : 833,9 Y : 357,9

ACCESSIBILITÉ : D 119

COTE AU SOL (NGF) - Z : 400

UTILISATION : recherches en eau

REPERE :

COTE :

CARTE(S) GÉOLOGIQUE(S) : N°

AU

FEUILLE :

N°

AU

FEUILLE :

INDICE DE CLASSEMENT SGN N°

N° DU 8ème

N° D'ENTRÉE AUX ARCHIVES :

OBSERVATIONS PARTICULIÈRES :

SITUATION ADMINISTRATIVE

MAÎTRE D'OUVRAGE :

PROPRIÉTAIRE EN :

MAÎTRE D'ŒUVRE :

TRAVAUX SUIVIS OU CONSEILLÉS PAR :

TRAVAUX EXÉCUTÉS 1ère PHASE PAR :

ANNÉE :

2ème PHASE PAR :

ANNÉE :

3ème PHASE PAR :

ANNÉE :

ORGANISME(S) DÉTENTEUR(S) DE DOCUMENTS :

EXPLOITATION - GESTION :

OBSERVATIONS PARTICULIÈRES :

ENVIRONNEMENT NATUREL

MORPHOLOGIE :

PÉDOLOGIE - NATURE DU SOL (ÉPAISSEUR, CARACTÉRISTIQUES) :

GÉOLOGIE - HYDROGÉOLOGIE :

STRATIGRAPHIE (FORMATIONS CONCERNÉES)	NATURE	ÉPAISSEUR MOYENNE (M)

AQUIFÈRE(S) SOLlicitÉ(S) :

TYPE :

TYPE :

TYPE :

OBSERVATIONS PARTICULIÈRES :

OCCUPATION DU SOL

SUPERFICIE DU BASSIN VERSANT :

FORETS :

PRAIRIES :

CULTURES :

ACTIVITÉS AGRICOLES - SUR LE BASSIN VERSANT :

- A PROXIMITÉ DU POINT D'EAU :

ACTIVITÉS HUMAINES, INDUSTRIELLES - SUR LE BASSIN VERSANT :

- A PROXIMITÉ DU POINT D'EAU :

REJETS - ASSAINISSEMENT - VULNÉRABILITÉ :

CARACTERISTIQUES TECHNIQUES

PUITS - FORAGE :

PROFONDEUR TOTALE DE L'OUVRAGE : 28 m

METHODE DE FORATION :

FORAGE			EQUIPEMENT		
PROFONDEUR (m)	NATURE DU TERRAIN	DIAM. (m)	PROFONDEUR (m)	DIAM. (m)	NATURE - CARACTERISTIQUES
0-8	calc. gross. dur	0,216	0-1	0,23	tube acier
8-14	calc. fissur	0,216			
14-25,8	calc. gross.	0,216			
25,8-28	maçonnerie fissur	0,216			

OBSERVATIONS PARTICULIERES : par périodes de fortes pluies important passage d'eau entre -8 et 13 m.

TEST DE DEBIT

POMPAGES PAR PALIERS - COURBES CARACTERISTIQUES DE L'OUVRAGE (PUITS OU FORAGE) :

DATE D'EXECUTION												
TYPE(S) DE POMPE(S)												
NIVEAU STATIQUE												
DUREE TOTALE												
	DEBITS Q (m ³ /h)	DUREE tp h mn	NIVEAU STAB. (m)	RABT. Δ(m)	DEBITS Q (m ³ /h)	DUREE tp h mn	NIVEAU STAB. (m)	RABT. Δ(m)	DEBITS Q (m ³ /h)	DUREE tp h mn	NIVEAU STAB. (m)	RABT. Δ(m)
1er PALIER												
2ème PALIER												
3ème PALIER												
4ème PALIER												
5ème PALIER												
6ème PALIER												
7ème PALIER												
8ème PALIER												

OBSERVATIONS PARTICULIERES :

POMPAGE LONGUE DUREE : (PUITS OU FORAGE)

	1er ESSAI	2ème ESSAI	3ème ESSAI	4ème ESSAI	5ème ESSAI
DATE					
TYPE DE POMPE					
NIVEAU INITIAL DE LA NAPPE (m)					
NIVEAU A LA QUASI STABILISATION (m)					
TEMPS ECOULE A QUASI STAB. (mn)					
RABATTEMENT A QUASI STAB. (m)					
NIVEAU A L'ARRET DU POMPAGE (m)					
DUREE TOTALE DU POMPAGE (h, mn)					
DEBIT DE POMPAGE (m ³ /h)					
RABATTEMENT TOTAL DANS L'OUVRAGE (m)					
DEBIT SPECIFIQUE (m ³ /h/m)					

CARACTERISTIQUES HYDRODYNAMIQUES DE L'AQUIFERE :

	T : TRANSMISSIVITE					E : COEFFICIENT D'EMMAGASINEMENT				
	1er ESSAI	2e ESSAI	3e ESSAI	4e ESSAI	5e ESSAI	1er ESSAI	2e ESSAI	3e ESSAI	4e ESSAI	5e ESSAI
METHODE DE CALCUL										
FORMULE UTILISEE										
VALEUR (m ² /s)										

OBSERVATIONS PARTICULIERES :

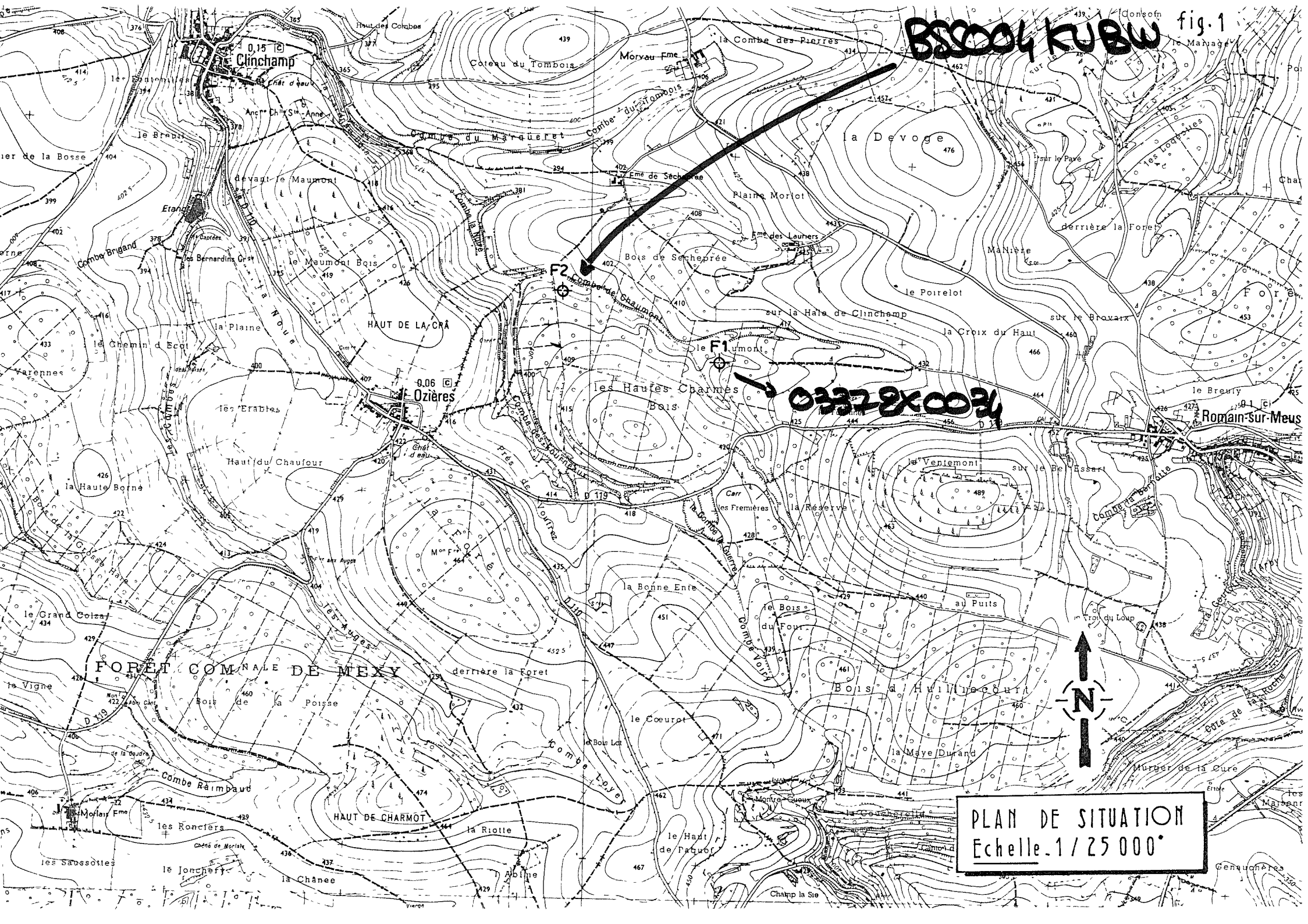
JUGEMENT SYNTHETIQUE ET RENSEIGNEMENTS DIVERS (sous forme d'un résumé)

(EXPLOITATION, PROTECTION, PIEZOMETRIE, PHYSICO-CHIMIE, BACTERIOLOGIE, ETC...)

forage improductif

FORAGE DE RECONNAISSANCE HYDROGEOLOGIQUE
à ROMAIN SUR MEUSE F2
REALISE DU 20 08 86 AU / F2
Maître d'ouvrage. BSSOOL KU BW
Maître d'oeuvre. CDAF 52

[illegible]

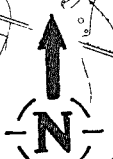


BS0004 KUBW fig.1

03328X0034

F2

F1



PLAN DE SITUATION
Echelle 1/25 000