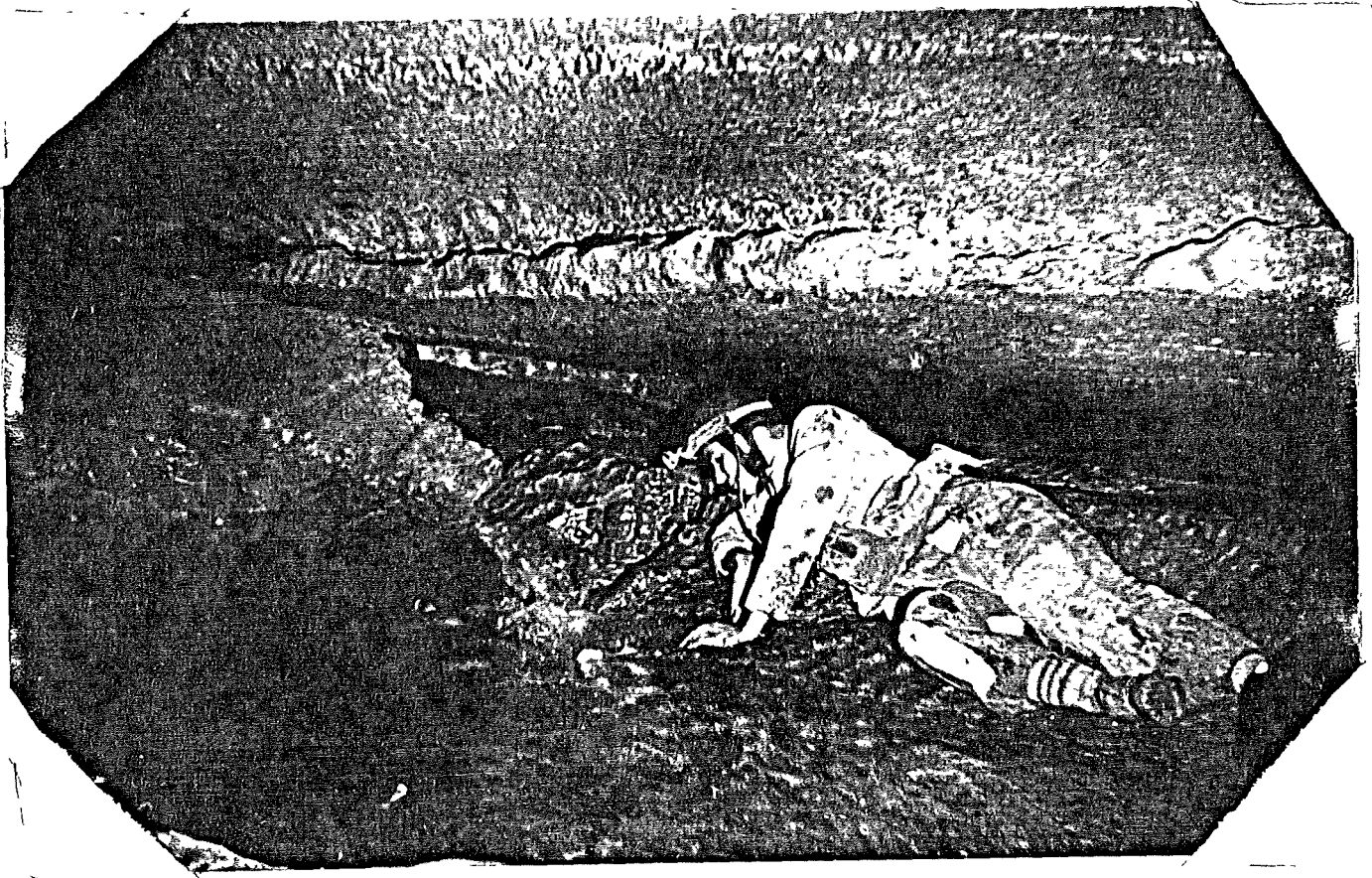


0337-1X0018

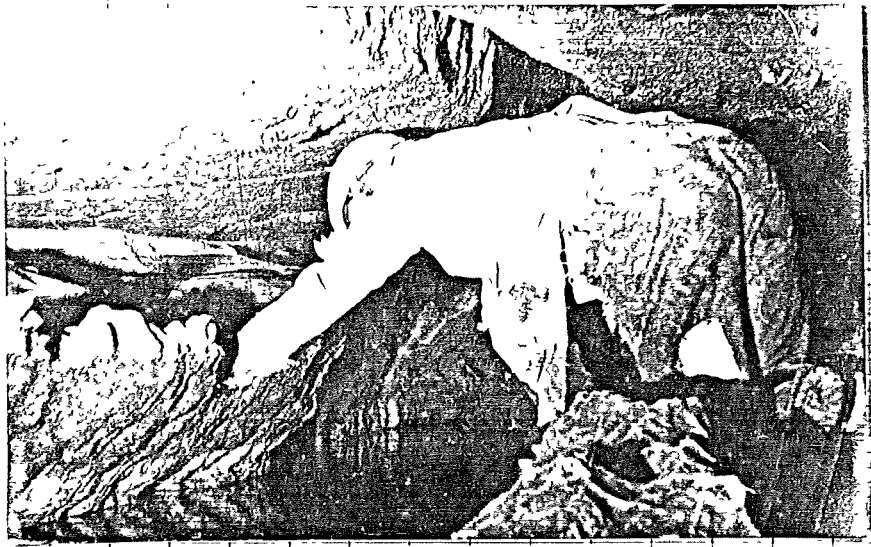


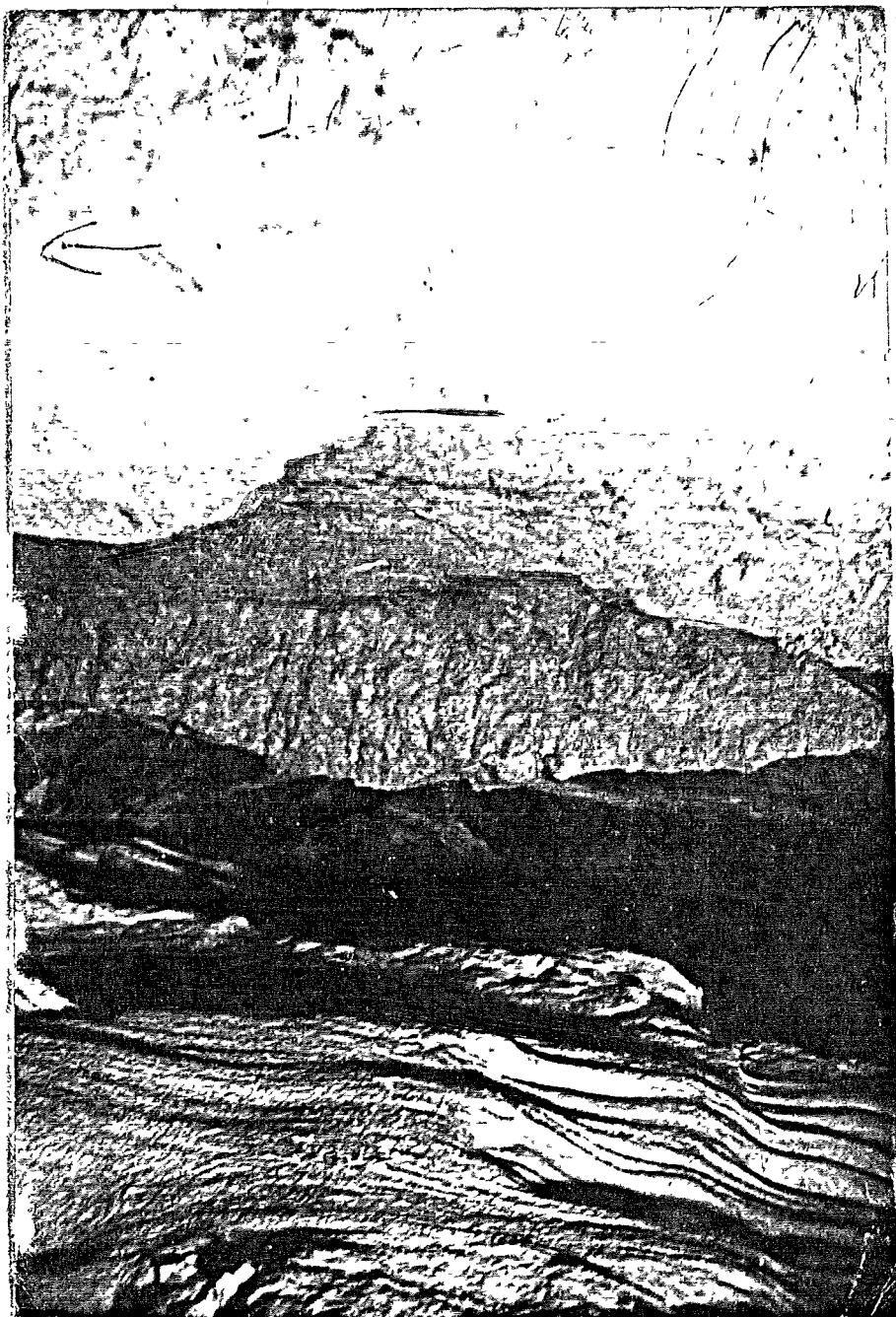
Vues de la
Sueurre Souterraine
(Ecot La Combe)



La Suisse sous roche
doit passer dans de
semblable paysage

(Photo LOUVRIER
— Société Science, Naturelle
— Association Théologien de H. Mann







UNIVERSITÉ · DE · NANCY
FACULTÉ · DES · SCIENCES
ZOOLOGIE · GÉNÉRALE

Nancy, le 25 octobre 1949
30, Rue Sainte-Catherine
Tél 24 59

Cher Monsieur,

Bien reçu les récoltes de la
Pente. Touse. M. Perry est heureux et avari
de nouveaux Raecosphaeroma de cette station.
Les Niphargus seront envoyés, dans quelques jours,
à Schellenberg.

L'animal vermiforme, contenu
dans l'un des tubes, est une larve de Diptère
Chironomide.

Pour les échantillons botaniques,
c'est bcf. plus difficile. il n'y a personne à
Nancy, et je ne suis pas en rapport avec des
spécialistes.

Merci encore et bien cordialement.



Pente Forêt -

Niph - Laeco - collimboles -

champiignons des cloppes près
de ~~la~~ maturation feuilles

de chênes, ~~sempit~~ obscurité - pres
entrée sur bloc pierre -

couleur blanc pur -

Bastille Louvier

7 Août 1949



bois
bois
bois