


Caractéristiques de l'ouvrage



N° dossier :231171Adresse :23 Route de Montereau MELUN (77)

Maitre d'ouvrage / Maitre d'œuvre :

Nom de l'ouvrage :PZ101N° BSS :

Type d'ouvrage :Piézomètre

Coordonnée géographique

Méthode d'implantation :GPSPrécision :1 mSystème de référence :Lambert 93X :676206,63Y :6826740,31Cote piézomètre :-Z :73,1

Caractéristiques de l'ouvrage

Date de pose :13/06/2024Heure début / fin :07h00 / 13h00Représentant sur site :(SOLPOL) Grace MUKABA

Prestataire :PersolMachine :EMCIModèle :Silea E. 4,50

Outils - Ø ouvrage :Tubage140 mmPose à :l'eauDéveloppement (volume) :ouiL


Nature du repère :Bouche à cléHauteur repère / sol :0 mProfondeur ouvrage / sol :9 m

Diamètre du tubage :52/60 mmHauteur de crépiné :7 m


Coupe schématique de l'ouvrage

Profondeur (m)		Terrain traversé		Schéma du		Description	Niveau statique / Profondeur ouvrage
TN		Lithologie	Coupe	Piézomètre			
+1,0							
	0,0						
	0,2	Dalle béton			Ciment	Bouche à clé	
					Couils Bentonite	Tube plein Ø int.: 52 (mm) Ø ext.: 60 (mm)	
	2,0	Marne beige + grains de calcaire + bloc de calcaire					
	4,58 m						Niv. statique 4,58 m (02/07/2024)
	5,0	Marne sableuse grisâtre + odeur matière organique			Graviers	Tube crépiné Ø int.: 52 (mm) Ø ext.: 60 (mm)	
	7,0						
		Sable marneux beige-blanchâtre + grains de calcaire					
	9,0						
	9,55					Bouchon de fond	

Plan d'implantation de l'ouvrage



Photographie de l'ouvrage



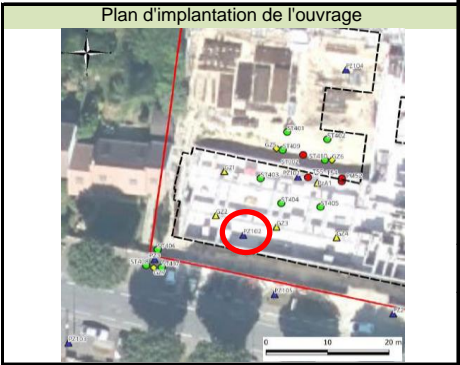
Caractéristiques de l'ouvrage



N° dossier :	231171	Adresse :	23 Route de Montereau MELUN (77)
Maitre d'ouvrage / Maitre d'œuvre :			
Nom de l'ouvrage :	PZ102	N° BSS :	Type d'ouvrage : Piézomètre
Coordonnée géographique			
Méthode d'implantation :	GPS	Système de référence :	Lambert 93
Précision :	1 m	X :	676198,12
		Y :	6826730,81
		Z :	73,1
Cote piézomètre :			
			-

Caractéristiques de l'ouvrage			
Date de pose :	13/06/2024	Heure début / fin :	10h30 / 15h00
Prestataire :	Persol	Machine :	EMCI
Outils - Ø ouvrage :	Tubage	Pose à :	l'eau
Nature du repère :	Bouche à clé	Hauteur repère / sol :	0 m
Diamètre du tubage :	52/60 mm	Hauteur de crépiné :	7 m
		Représentant sur site :	(SOLPOL) Grace MUKABA
		Modèle :	Silea E. 4,50
		Développement (volume) :	oui L
		Profondeur ouvrage / sol :	9 m

Coupe schématique de l'ouvrage					
Profondeur (m)	Terrain traversé		Schéma du		Niveau statique /
TN	Lithologie	Coupe	Piezomètre	Description	Profondeur ouvrage
+1,0					
0,0					
0,2	Dalle béton		Ciment	Bouche à clé	
2,0	Marne beige + grains de calcaire + présence de bloc		Coulis Bentonite	Tube plein Ø int.: 52 (mm) Øext.: 60 (mm)	
3,0	Marne grisâtre + grains de calcaire				
4,54	Marne s beige + grains de calcaire + présence de bloc				Niv. statique 4,54 m (03/07/2024)
5,0					
	Sable Marneux beige + grains de calcaire		Graviers	Tube crépiné Ø int.: 52 (mm) Øext.: 60 (mm)	
9,38				Bouchon de fond	

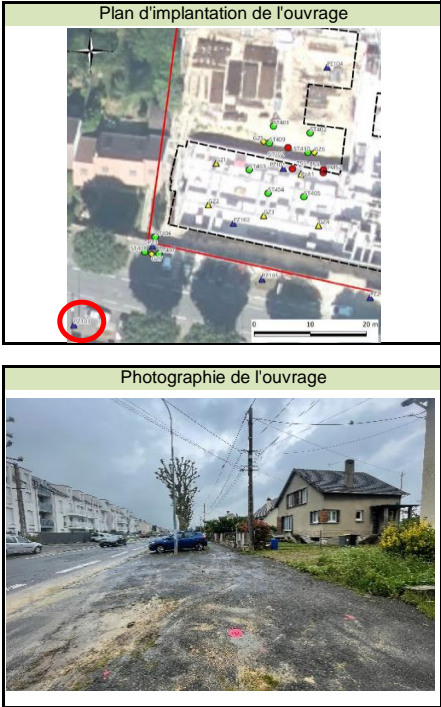



Caractéristiques de l'ouvrage



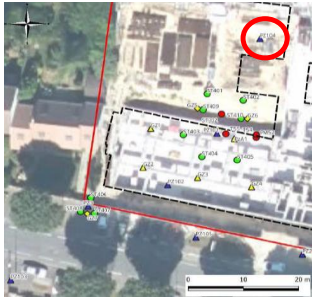
N° dossier :	231171	Adresse :	23 Route de Montereau MELUN (77)		
Maitre d'ouvrage / Maitre d'œuvre :					
Nom de l'ouvrage :	PZ103	N° BSS :	Type d'ouvrage :	Piézomètre	
Coordonnée géographique					
Méthode d'implantation :	GPS	Système de référence :	Lambert 93	Cote piézomètre :	
Précision :	1 cm	X :	676162,098	Y :	
			6826715,838	Z :	
				75,838	
Caractéristiques de l'ouvrage					
Date de pose :	21/06/2024	Heure début / fin :	13H00 / 14H00	Représentant sur site :	
Prestataire :	QUALI DRILL	Machine :	TERRAMO	(SOLPOL) Grace MUKABA	
Outils - Ø ouvrage :	Tricône	mm	Pose à :	l'eau	
Nature du repère :	Bouche à clé	Hauteur repère / sol :	0 m	Modèle :	
Diamètre du tubage :	52/60 mm	Hauteur de crépiné :	9 m	Développement (volume) :	
				Non L	
				Profondeur ouvrage / sol :	
				12 m	

Coupe schématique de l'ouvrage					
Profondeur (m)	Terrain traversé		Schéma du Piézomètre		Niveau statique / Profondeur ouvrage
TN	Lithologie	Coupe		Description	
+1,0_					
0,0_					
0,0_				Bouche à clé	
	Remblais marno-sableux gris-beige+ grains de calcaire + graviers + divers cailloux + morceaux de brique		Ciment	Tube plein	
2,0_			Coulis Bentonite	Ø int.: 52 (mm)	
				Øext.: 60 (mm)	
3,0_	Sable fin beige + grains de calcaire				
4,0_					
	Marne sableuse beige				
6,0_					
7,0_				Tube crépiné	_Niv. statique 7,35 m (01/07/2024)
7,35 m_			Graviers	Ø int.: 52 (mm)	
8,0_				Øext.: 60 (mm)	
9,0_	Marne légèrement argileuse gris-beige + grains de calcaire + échantillon humide				
9,40_					_Niv. D'ensablement 9,40 m (01/07/2024)
10					
11					
12,00_				Bouchon de fond	





Caractéristiques de l'ouvrage											
N° dossier :		231171		Adresse :		23 Route de Montereau MELUN (77)					
Maitre d'ouvrage / Maitre d'œuvre :											
Nom de l'ouvrage :		PZ104		N° BSS :				Type d'ouvrage :		Piézomètre	
Coordonnée géographique											
Méthode d'implantation :		GPS		Système de référence :		Lambert 93		Cote piézomètre :		-	
Précision :		1 cm		X :		676211.781		Y :		6826761.917	
Z :								76.04			
Caractéristiques de l'ouvrage											
Date de pose :		21/06/2024		Heure début / fin :		13H00 / 14H00		Représentant sur site :		(SOLPOL) Grace MUKABA	
Prestataire :		QUALI DRILL		Machine :		TERRAMO		Modèle :		TDC 2,8	
Outils - ø ouvrage :		Tricône		mm		Pose à :		l'eau		Développement (volume) :	
Nature du repère :		Bouche à clé		Hauteur repère / sol :		0 m		Profondeur ouvrage / sol :		Non L	
Diamètre du tubage :		52/60 mm		Hauteur de crépiné :		9 m					
Coupe schématique de l'ouvrage											
Profondeur (m)		Terrain traversé		Schéma du Piézomètre		Description		Niveau statique / Profondeur ouvrage			
TN		Lithologie		Coupe							
+1,0_											
0,0_											
0,0_											
		Remblais marno-sableux gris-beige+ grains de calcaire + graviers + divers cailloux + morceaux de brique				Ciment		Bouche à clé			
						Coulis Bentonite		Tube plein			
								Ø int.: 52 (mm)			
								Øext.: 60 (mm)			
2,0_											
3,0_		Sable fin beige + grains de calcaire									
4,0_											
		Marne sableuse beige									
6,0_											
7,0_											
						Graviers		Tube crépiné			
								Ø int.: 52 (mm)			
7,61 m								_Niv. statique 7,61 m (02/04/2024)			
8,0_											
		Marne légèrement argileuse gris-beige + grains de calcaire + échantillon humide									
9,0_											
10,0_											
10,55_								_Niv. D'ensablement 10,55 m (02/07/2024)			
12,00_											
								Bouchon de fond			

Plan d'implantation de l'ouvrage




Photographie de l'ouvrage



Caractéristiques de l'ouvrage											
N° dossier :		231171		Adresse :		23 Route de Montereau MELUN (77)					
Maitre d'ouvrage / Maitre d'œuvre :											
Nom de l'ouvrage :		PZ105		N° BSS :				Type d'ouvrage :		Piézomètre	
Coordonnée géographique											
Méthode d'implantation :		GPS		Système de référence :		Lambert 93		Cote piézomètre :		-	
Précision :		1 cm		X :		676204.368		Y :		6826721.061	
				Z :						76.112	
Caractéristiques de l'ouvrage											
Date de pose :		21/06/2024		Heure début / fin :		13H00 / 14H00		Représentant sur site :		(SOLPOL) Grace MUKABA	
Prestataire :		QUALI DRILL		Machine :		TERRAMO		Modèle :		TDC 2,8	
Outils - Ø ouvrage :		Tricône		120 mm		Pose à :		l'eau		Développement (volume) : Non L	
Nature du repère :		Bouche à clé		Hauteur repère / sol :		0 m		Profondeur ouvrage / sol :		12 m	
Diamètre du tubage :		52/60 mm		Hauteur de crépiné :		9 m					
Coupe schématique de l'ouvrage											
Profondeur (m)		Terrain traversé		Schéma du Piézomètre		Description		Niveau statique / Profondeur ouvrage			
TN		Lithologie		Coupe							
+1,0_											
0,0_											
0,0_		Remblais marno-sableux gris-beige+ grains de calcaire + graviers + divers cailloux + morceaux de brique		Ciment		Bouche à clé					
2,0_				Coulis Bentonite		Tube plein					
						Ø int.: 52 (mm)					
						Øext.: 60 (mm)					
3,0_		Sable fin beige + grains de calcaire									
4,0_											
		Marne sableuse beige									
6,0_											
7,0_						Tube crépiné					
						Ø int.: 52 (mm)					
7,93 m_				Graviers		Øext.: 60 (mm)		_Niv. statique 7,5 m (01/07/2024)			
9,0_		Marne légèrement argileuse gris-beige + grains de calcaire + échantillon humide									
11,0_											
11,7_								_Niv. D'ensablement 11,7m (01/07/2024)			
12,00_						Bouchon de fond					

Plan d'implantation de l'ouvrage



Photographie de l'ouvrage

