

## I- OBJECTIFS GENERAUX

La Communauté des Communes du Grand Pic Saint Loup a mandaté BeMEA pour réaliser un état des lieux du forage réalisé, désigné Forage F2 Méjanel. Ce forage sera utilisé pour alimenter en eau potable la commune de SAINT-CLEMENT-DE-RIVIERE

Le présent rapport d'étude proposé par BeMEA concerne :

- Le compte rendu des travaux de forage réalisés.
- L'analyse de l'inspection télévisuelle immergée de l'ouvrage, commandée par l'entreprise de forage.
- L'analyse des pompages d'essai par paliers et de longue durée réalisés pour vérifier les capacités d'exploitation du forage réalisé, préciser les caractéristiques hydrodynamiques de l'aquifère et apprécier l'incidence des prélèvements sur la nappe.

## II- LOCALISATION GEOGRAPHIQUE

Le forage F2 Méjanel se situe sur la commune de SAINT-CLEMENT-DE-RIVIERE (34). On y accède depuis la route départementale n°112<sup>E1</sup> menant de SAINT-GELY-DU-FESC à LA DEVESE, puis le Boulevard des sources, suivi du Boulevard de la Colline et enfin de l'Allée des Tennis. L'ouvrage se situe dans l'enceinte protégée du forage des Méjanel de SAINT-CLEMENT-DE-RIVIERE déjà existant.

Ses coordonnées Lambert 93 sont les suivantes :

Coordonnées	Projection Lambert 93		
	X (m)	Y (m)	Z (m)
	768 230	6 288 123	67

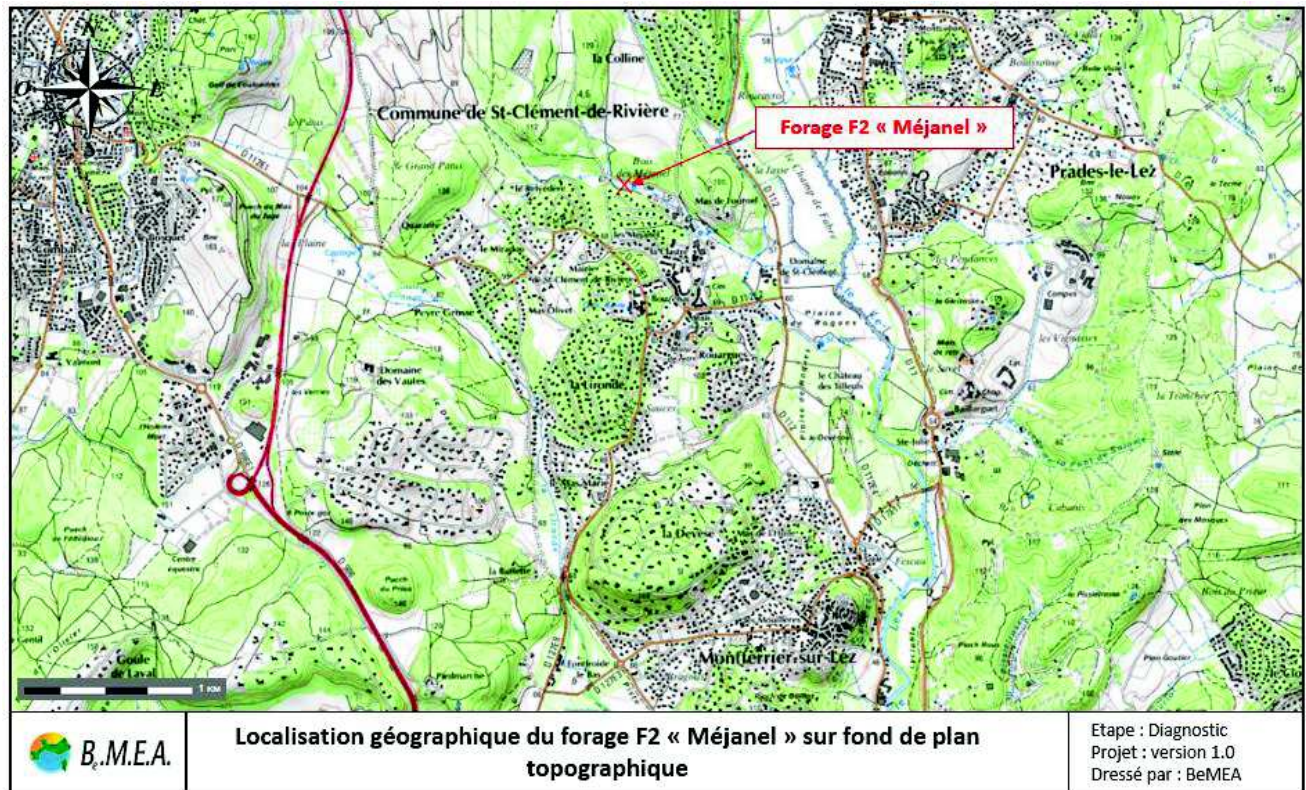
Tableau 1: Coordonnées Lambert 93 du forage F2 Méjanel

La localisation cadastrale du captage est la suivante :

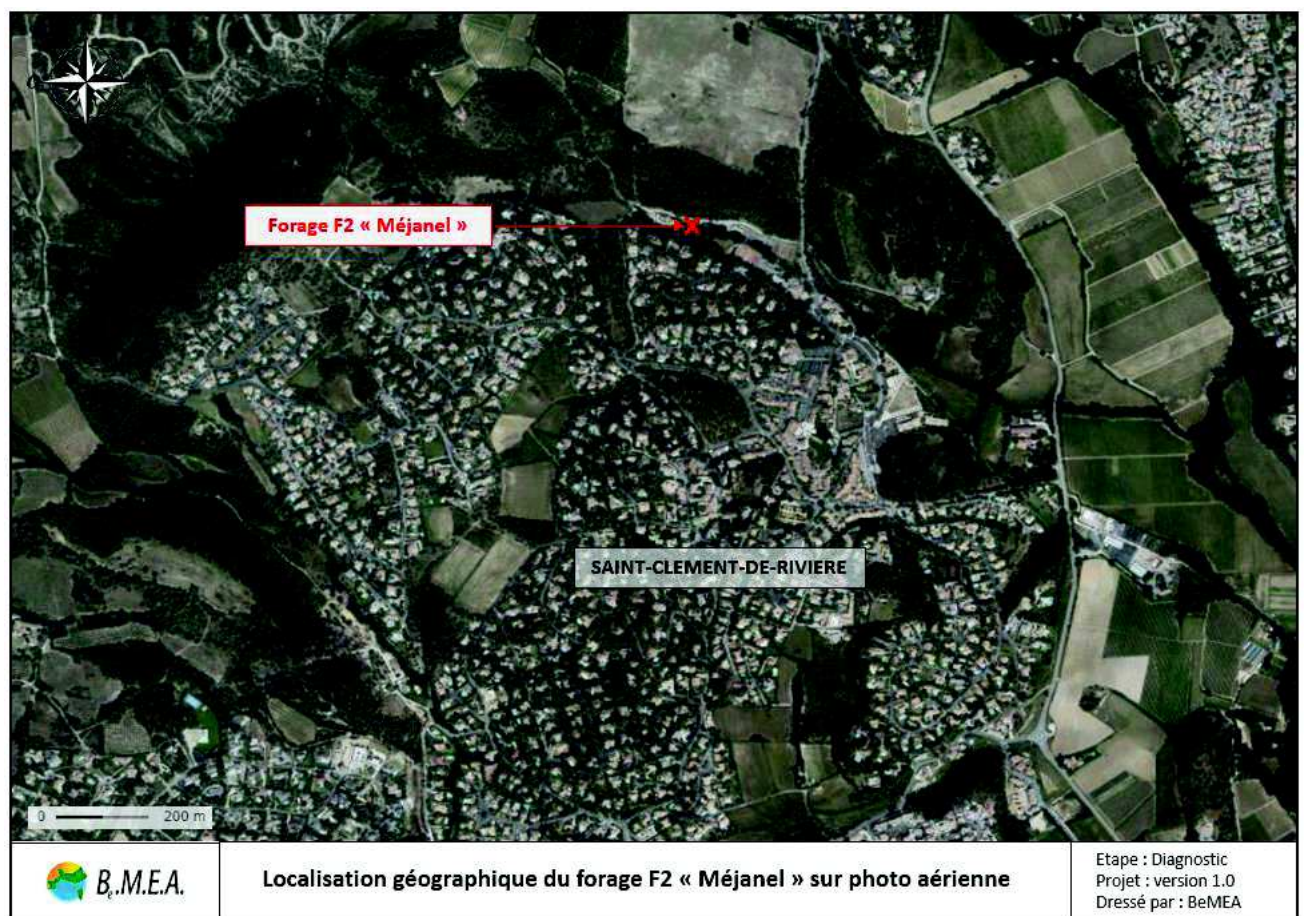
Nom	N°	Section	Commune
Forage F2 Méjanel	6	AZ	SAINT-CLEMENT-DE-RIVIERE

Tableau 2: Localisation cadastrale du forage F2 Méjanel



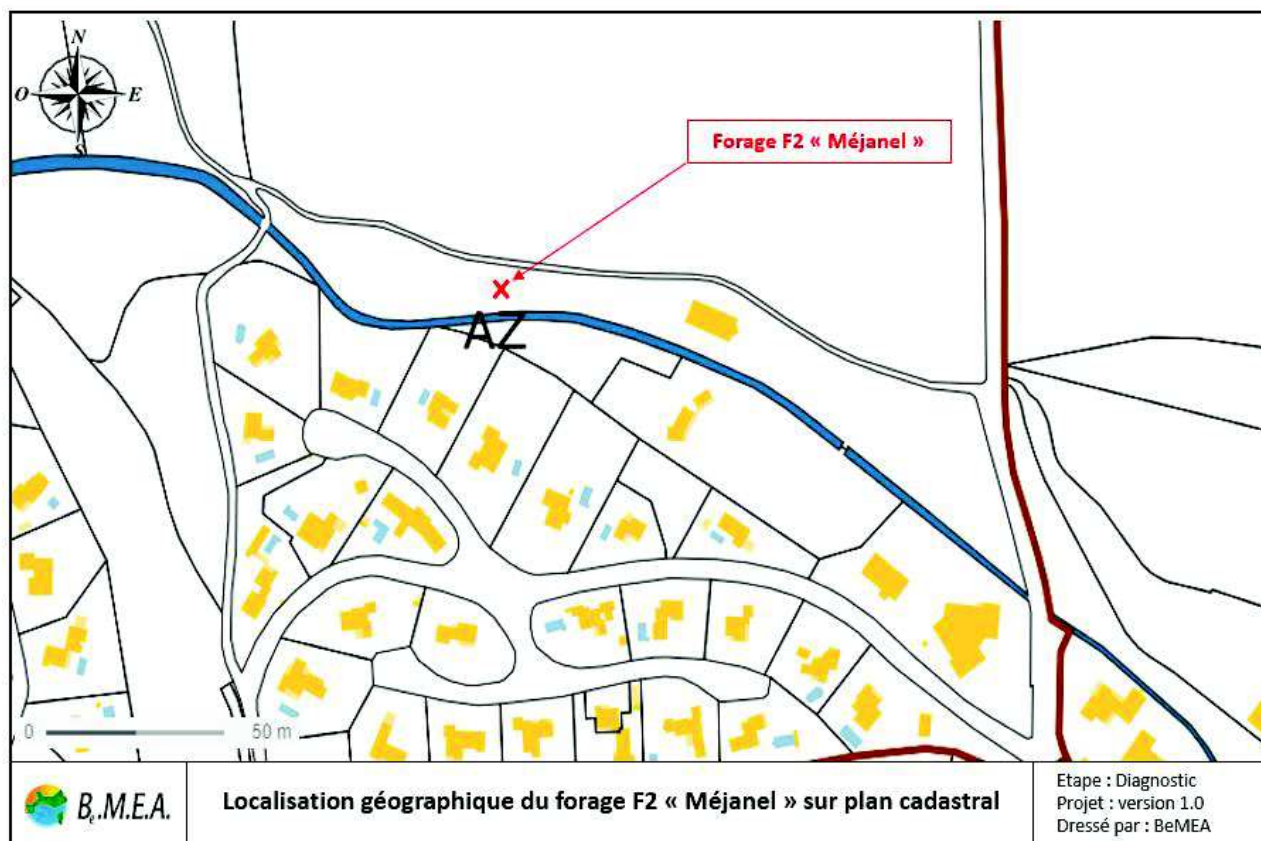


Pièce graphique 1 : Localisation géographique du forage F2 Méjanel sur fond de plan topographique (source : Infoterre)



Pièce graphique 2 : Localisation géographique du forage F2 Méjanel sur photo aérienne (source : Géoportail)





Pièce graphique 3 : Localisation géographique du forage F2 Méjanel sur fond de plan cadastral (source : cadastre.gouv)