

BUREAU DE RECHERCHES GEOLOGIQUES ET MINIERES

SERVICE GEOLOGIQUE NATIONAL

Département : M. G. A., le 1er février 1980

Demandeur : M. DESPLAN

Service : TEXTUROLOGIE

V/Réf. :

N/Réf. : M. 6035 /YP 120

Provenance : Echantillons MELLERAY

RESULTATS D'ETUDES

1/ Perméabilité à l'eau :

éch. n° 6 p = 0,014 mD

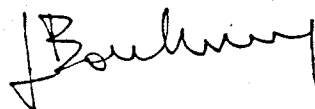
éch. n° 3 essais à 4 pressions différentes :

a/ 40 bars	1,5 mD
b/ 60 bars	0,8 mD
c/ 100 bars	0,8 mD
d/ 130 bars	0,8 mD

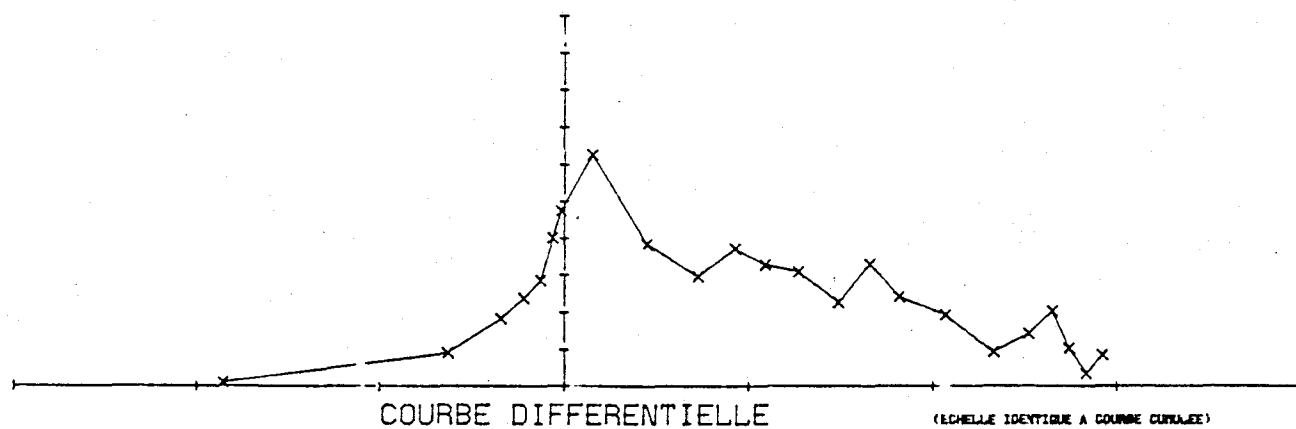
2/ Porosité au mercure :

Echantillon	macroporosité (%)	micro(%)	porosité totale (%)
1 1563,20	2,2	10,6	12,8
3 1563,55	4,3	14,3	18,6
4 1563,85	4,6	11,2	15,8
6 1564,20	3,9	10,6	14,5

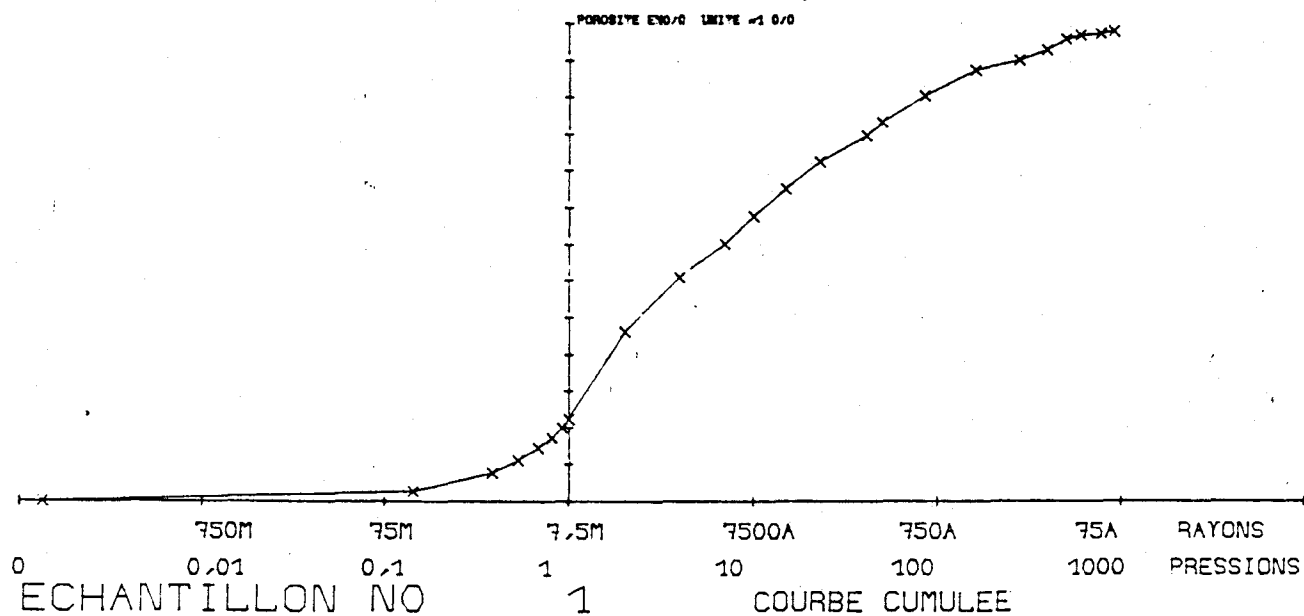
Ci-joint les listings des mesures et les courbes de porosité.

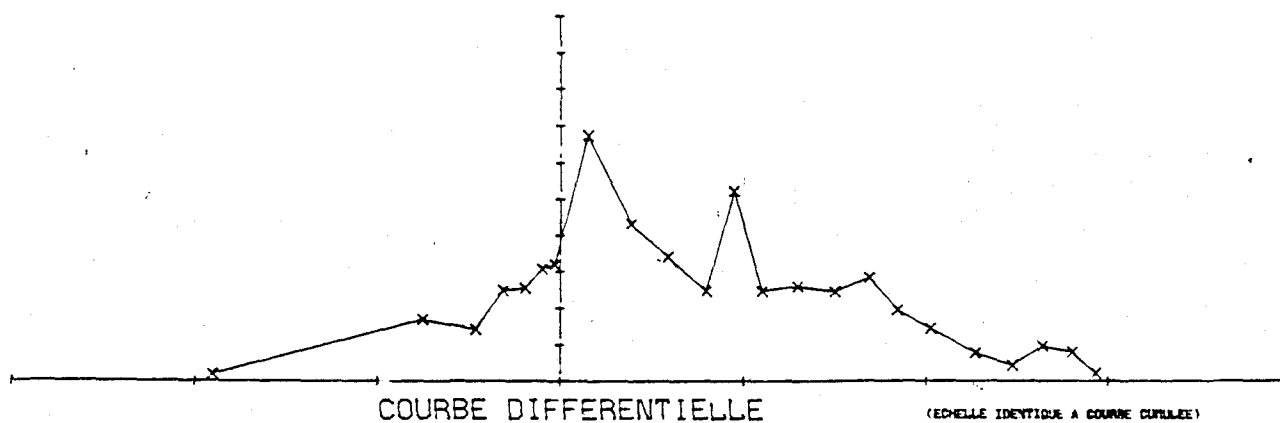


J.L. BOULMIER

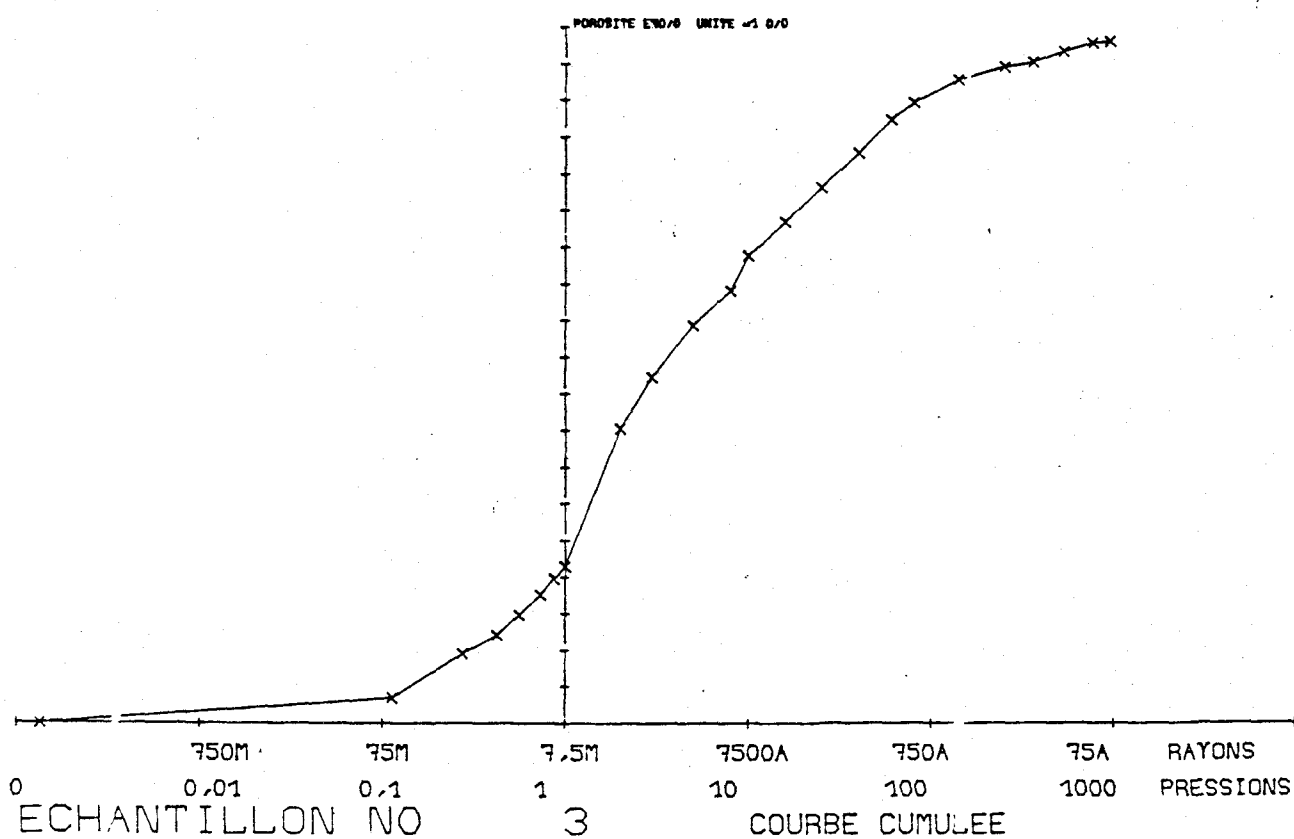


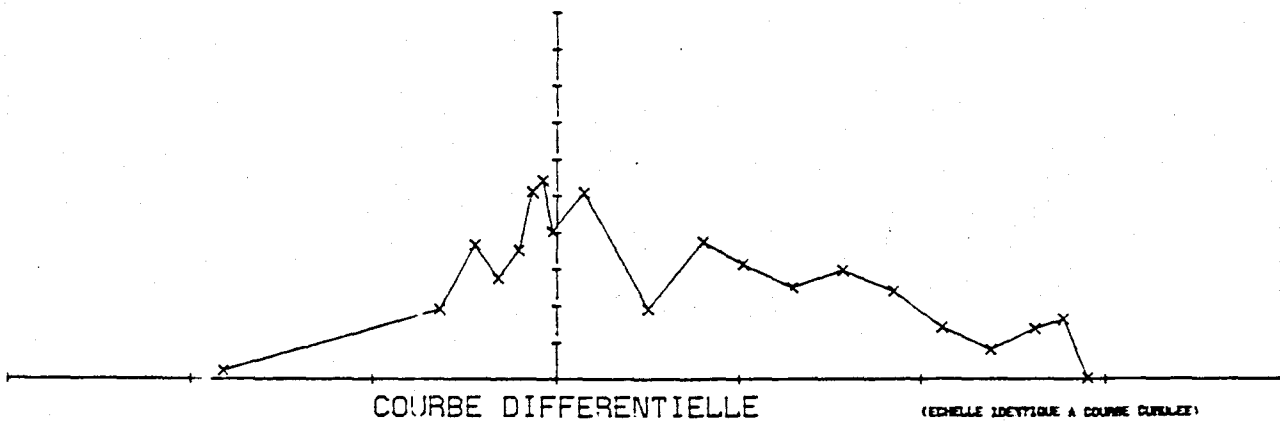
POROSITE MACRO 2.22 POROSITE MICRO 10.56 POROSITE TOTALE 12.78 DENSITE SOLIDE 2.43



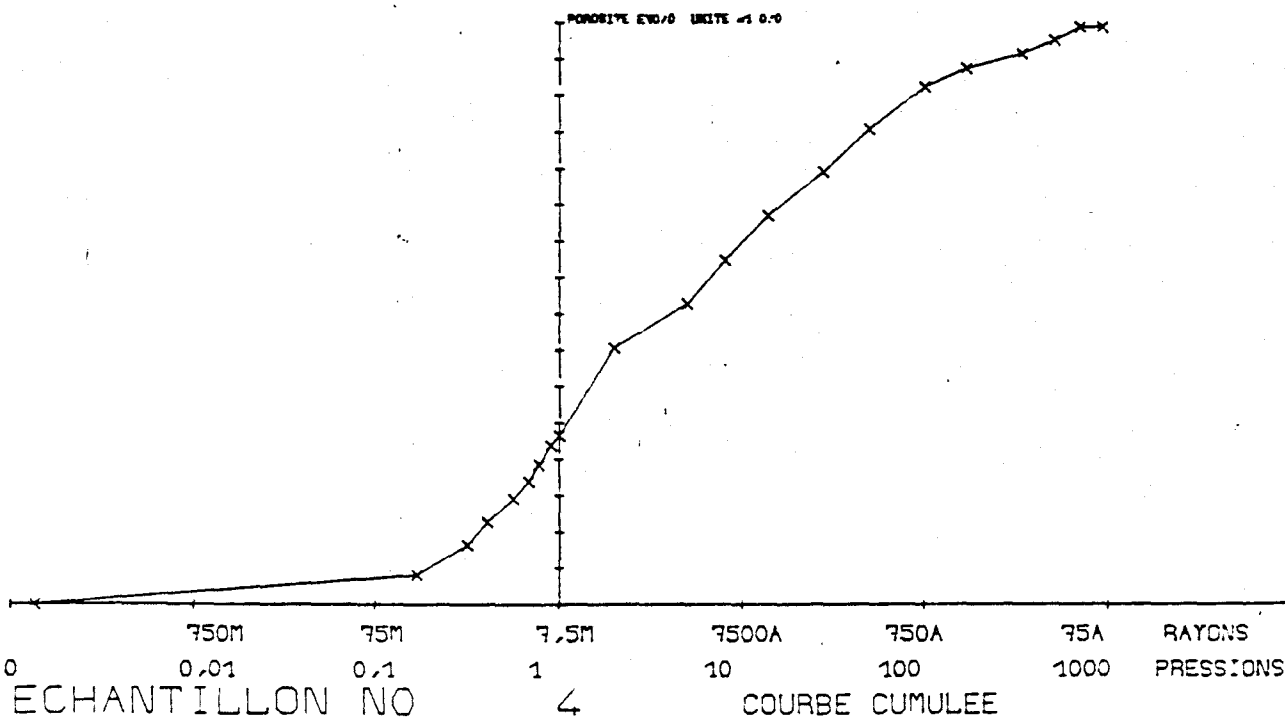


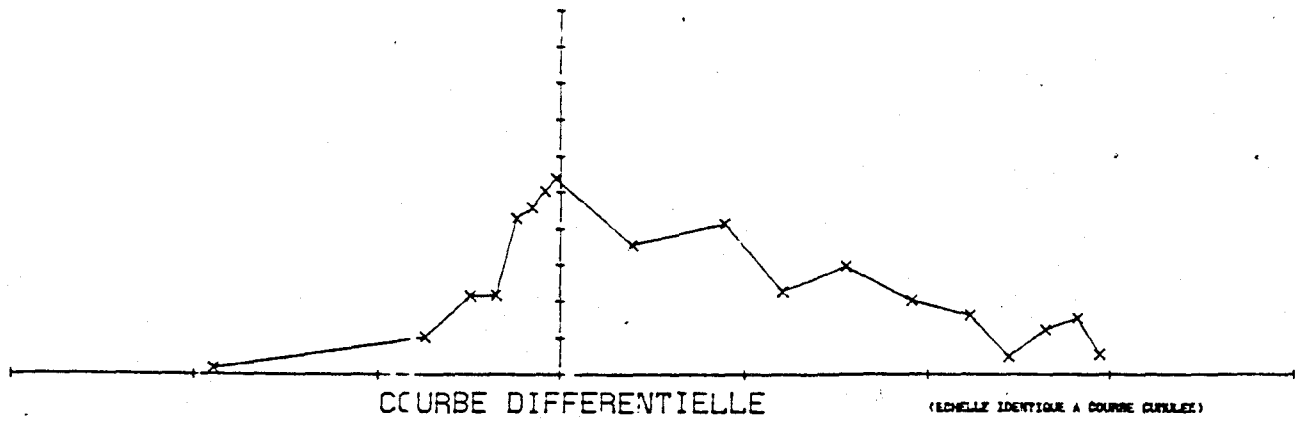
POROSITE MACRO 4.29 POROSITE MICRO 14.30 POROSITE TOTALE 18.59 DENSITE SOLIDE 2.61





POROSITE MACRO 4.63 POROSITE MICRO 11.22 POROSITE TOTALE 15.85 DENSITE SOLIDE 2.53





POROSITE MACRO 3.88 POROSITE MICRO 10.56 POROSITE TOTALE 14.44 DENSITE SOLIDE 2.50

