

Bureau de recherches  
géologiques et minières

Direction scientifique  
Département des services  
géologiques régionaux

74, rue de la Fédération  
Paris (15e)

Service géologique régional  
Midi-Pyrénées

54, allées Jean Jaurès

Toulouse

Tél.: 62.58.79

RECHERCHES D'EAUX PROFONDES

DANS LA REGION DE TOULOUSE

Travaux à entreprendre

sur le forage Muret 104

par

A. VANDENBERGHE

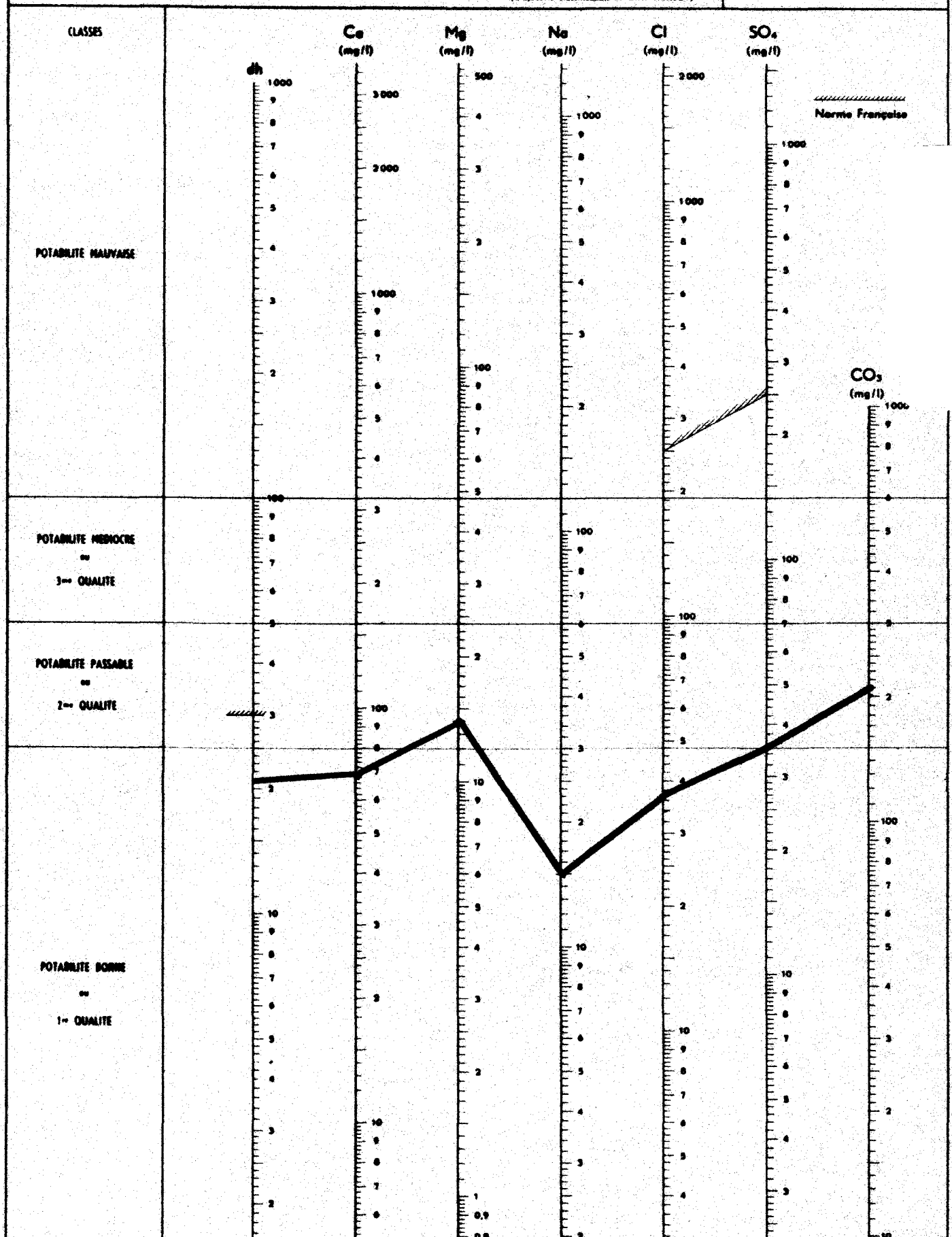
D.S.G.R. 65.A.5

Toulouse, le 15 janvier 1965

## DIAGRAMME DE POTABILITE DES EAUX

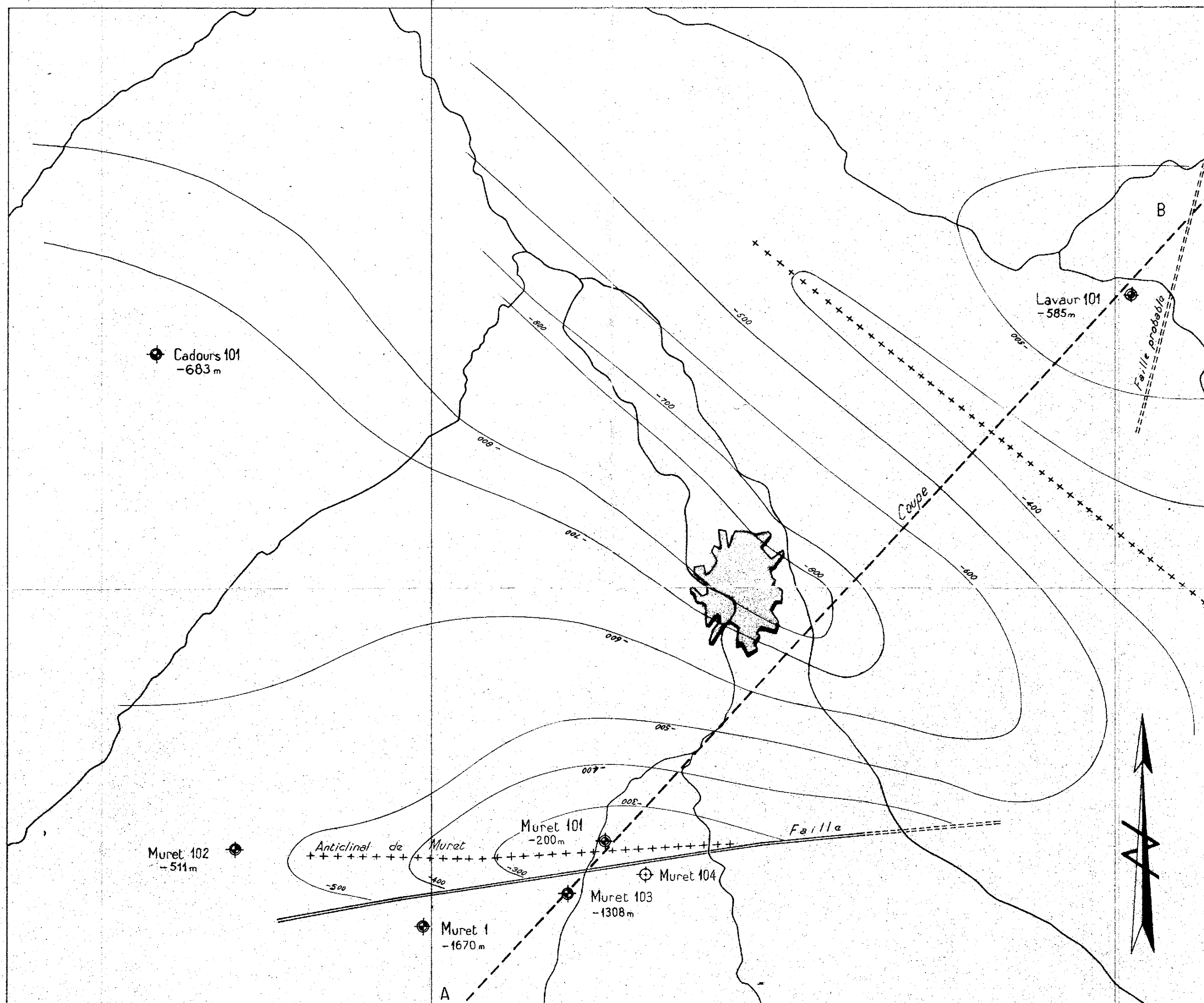
(d'après la classification de C. WATERLOT)

Planche 1



Analyse du 18 mars 1958

TOPOGRAPHIE DE LA BASE DES FORMATIONS MOLASSIQUES  
AUX ENVIRONS DE TOULOUSE  
(Essai d'interprétation)



1 / 200 000

Equidistance : 100 m  
Zéro : niveau de la mer

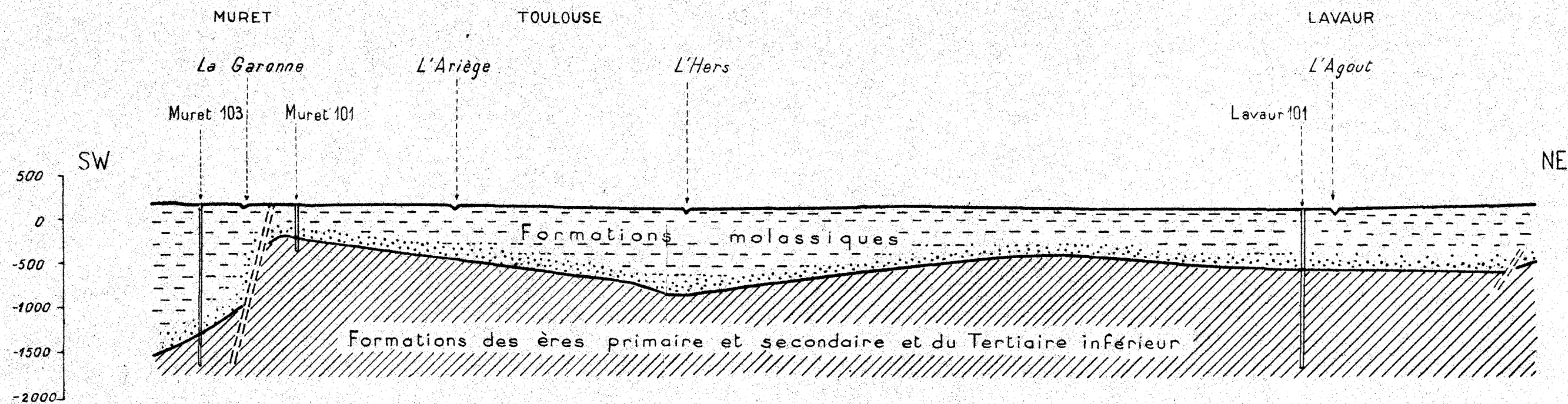
## COUPE AB

LAVAU - TOULOUSE - MURET

ALLURE PROBABLE DE LA BASE DES FORMATIONS MOLASSIQUES

Longueurs : 1/200 000

Hauteurs : 1/50 000

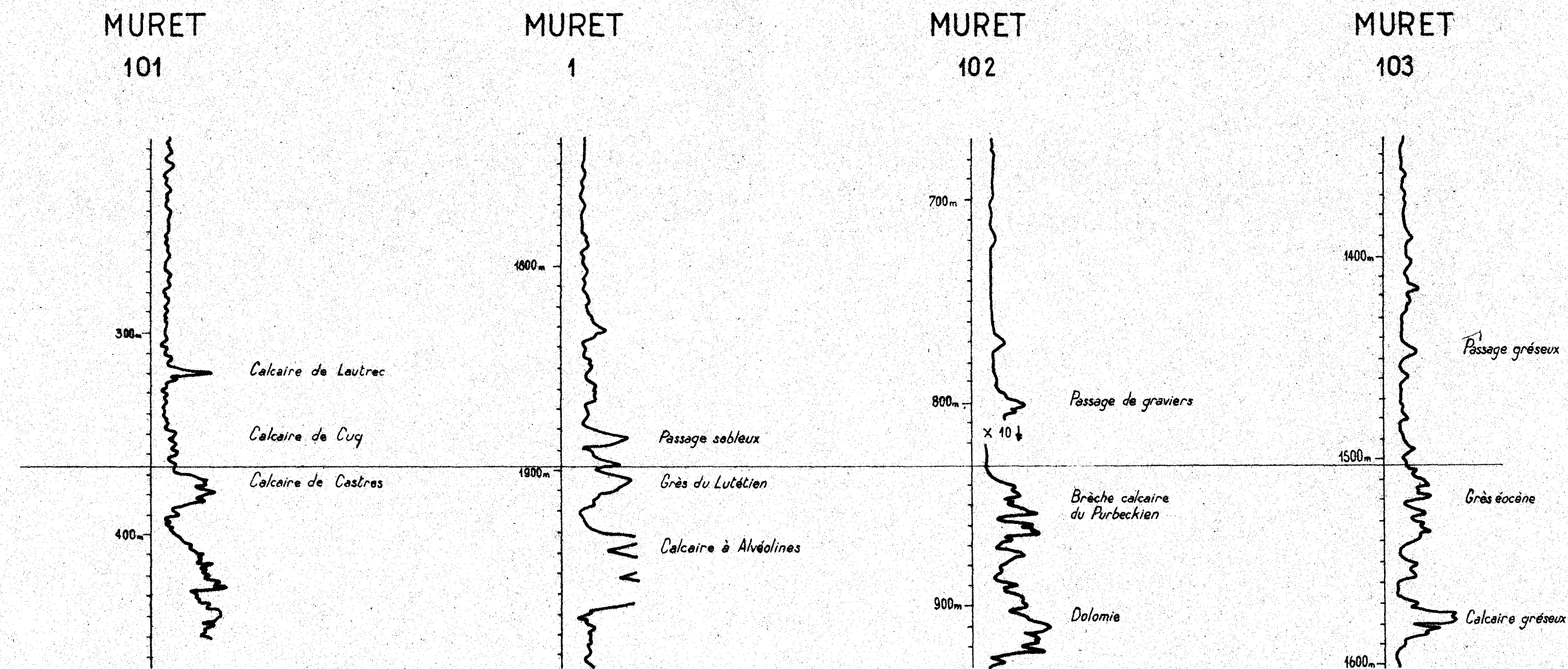


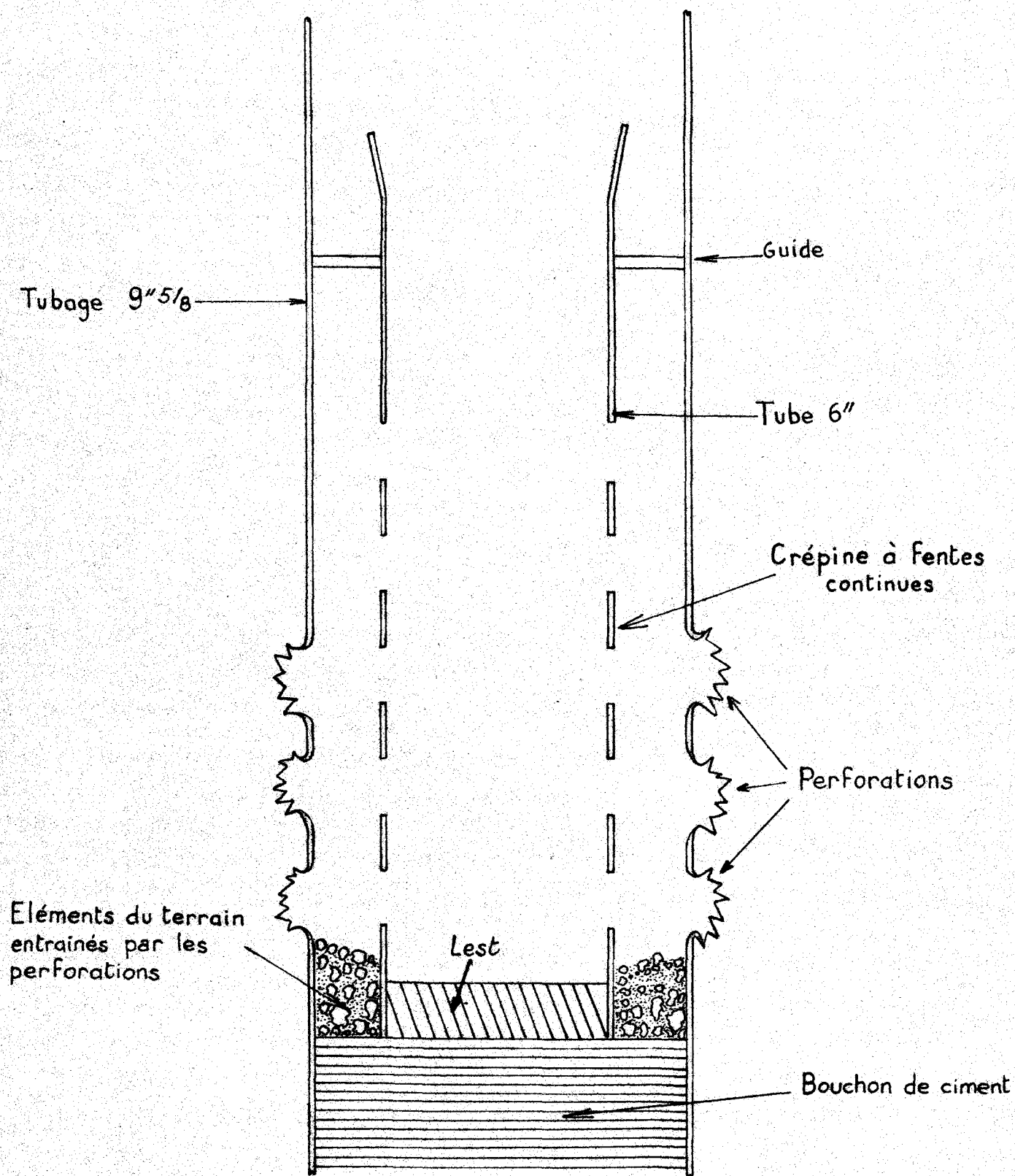


## REGION DE MURET

VARIATIONS DE RESISTIVITE DANS LES FORAGES  
AU VOISINAGE DE LA BASE DES FORMATIONS  
A FACIES MOLASSIQUE

Echelle des hauteurs 1/2000



*EQUIPEMENT DU FORAGE - PIED*

*EQUIPEMENT DU FORAGE - TETE*